

No.  
**378**  
11. 25

# le journal de la Vallée

**Novembre 2025**  
Diffusé le premier lundi du mois  
Tirage en 29 200 exemplaires

**KOVACIC**  
«Fabricant depuis 1965»

- VOLETS
- FENÊTRES
- PORTES DE GARAGE
- PORTES D'ENTRÉE

67120 Ernolsheim/B  
☎ 03.88.59.50.25  
[www.kovacic.fr](http://www.kovacic.fr)

**NOUVEAU**  
[www.lejournaldelavallee.fr](http://www.lejournaldelavallee.fr)



## ISUZU D-MAX LE PICK-UP DES PROFESSIONNELS



- Quelques modèles à saisir de suite
- Jusqu'à 1 045 kg de charge utile
  - Capacité remorquage : 3 500kg
  - Pas d'écotaxe, pas de TVS, TVA récupérable
  - Garantie constructeur 5 ans ou 100 000 km

À partir de  
**34 200 €H.T.**

*Prestige Autos*

LA CONCESSION FAMILIALE À TAILLE HUMAINE  
**ILLKIRCH**  
62, rue des Charmilles - 03 88 67 24 50  
**SOUFFELWEYERSHEIM**  
67, route de Brumath - 03 88 99 36 10

Notre agent dans  
votre région  
**GARAGE MARQUES  
ROTHAU**  
03 88 97 02 08



### REPLACEMENT TOUT VITRAGE

- VITRAGE ISOLANT
- VITRINE MAGASIN
- VITRE POÊLE ET INSERT CHEMINÉE
- VITRAGE GARDE - CORPS
- PAROI DE DOUCHE
- FAÇADE DE PLACARD
- CRÈDENCE DE CUISINE
- MIROIR

☎ 03.88.62.15.99  
06.77.54.45.83

📍 67130 Lutzelhouse  
67120 Obernai

✉ [contact@mirpiemont.fr](mailto:contact@mirpiemont.fr)

## Domaine Rémy ULMER

Vins & Crémants d'Alsace 🍷

**5 BOUTEILLES  
+1 GRATUITE**  
Offre valable jusqu'au  
**30.12.2025**

bouteille de 75cl

**5+1  
39€**

**Gewurztraminer  
ou VV**

bouteille de 75cl

**5+1  
36€**

**Auxerrois**

bouteille de 75cl

**5+1  
43€**

**Crémant**

bouteille de 75cl

**5+1  
36€**

**Muscat**

### Horaires

**Vendredi**  
9h à 12h

**Samedi**  
9h à 13h

**ou sur RDV**

📄 Possibilité de livraison nous consulter  
dans la limite des stocks disponibles  
Offre par 6 bts du même cépage

Gites Villa Maria \*\*\*  
3 Rue des Ciseaux  
67560 ROSHEIM  
tél : 03 88 50 45 62  
[domaineulmer@wanadoo.fr](mailto:domaineulmer@wanadoo.fr)



L'abus d'alcool est dangereux pour la santé. A consommer avec modération. La vente d'alcool est interdite aux mineurs.

## MOIS DU DIAMANT

Du 3 au 29 novembre 2025  
**-20%**  
Sur tous  
nos bijoux  
diamants



**Francor**  
BIJOUTIER & HORLOGER  
DEPUIS 1985

CCAL. CARREFOUR  
1 Rue Mercure - 67120 DORLISHEIM  
Tél : 03 88 38 72 02  
[www.bijouteriefrancor.com](http://www.bijouteriefrancor.com)

Ne me jetez pas n'importe où, pensez à me recycler



**VENTES**

**A vendre** service Alsacien 119 pièces LOUX Tél. **06 42 98 37 31**

**A vendre** fauteuil transformable marque Everstyl bon état, légère réparation repose pied 80€ Tél. le soir **03 88 97 91 84**

**A vendre** 4 jantes métal avec pneus Goodrich hiver 215/65/16 BF idéal pour 4X4 - 400€ Tél. **06 72 89 50 18**

**A vendre** objets divers de Noël, bibelots, outils, livres tout sujet 10€ le kg sauf collections sur RDV Tél. **06 73 27 38 58**

**A vendre** livres séries Arlequin 10€ le kg + divers Tél. **06 73 27 38 58**

Vends plusieurs pneus neige en 15-16-17-18-19, roues complètes, jantes alu Porsche Cayenne - Mercedes. Donne 4 fûts mazout vides 2500L. Albums Schtroumpfs, Astérix, Tintin Tél. **06 22 36 36 81**

Vends 4 roues hiver sur jantes alu pour Ford Fiesta 4 trous 195/50 R15/82H Kleber 300€ Tél. **07 87 06 97 90**



**DIVERS**

**Retraité avec sa minipelle** fait mini-travaux. **06 22 36 36 81**

Pour la sauvegarde du patrimoine, collectionneur achète tout objet militaire ancien : casque, uniforme, baïonnette, médaille, sabre, document etc... **06 87 52 33 17**

**Loue à Saales :** appartements F4, F2, F1 **06 85 76 48 84**



**EMPLOI**

**Recherche coiffeur/coiffeuse en CDI 35h** dans un salon dynamique à Schirmeck CV à : **secteur2@groupesc.eu**

**Recherche comptable en CDI 35h/39h** dans une entreprise familiale à Odratzheim CV à **chris@groupesc.eu**

**VENTE DE SAPINS DE NOËL**  
AU DÉTAIL – VENTE DE BRANCHES

**HOCHULI Claude**

105 Grand Rue  
HERSBACH  
Tél. : 06 83 80 33 21

**HOCHULI Thierry**

17 Route des Charasses  
COLROY-LA-ROCHE  
Tél. : 06 70 37 07 45



**Variété : NORDMANN**  
(Origine Vallée de la Bruche / Vosges)

**Taille :** de 0.75m à environ 6m

**Desherbé manuellement**

Possibilité de venir le choisir et de le couper sur place à Colroy-la-Roche



*Recherche*

**COLLABORATEUR D'AGENCE H/F**

**Poste en CDI 35 heures / semaine. Du lundi au vendredi.**

Rémunération en fonction de l'expérience dans le domaine.

**Description du poste :**

Nous recherchons une personne sérieuse et organisée pour prendre en charge la gestion des contrats d'assurance commercialisés par l'agence. Poste à pourvoir à partir du 1<sup>er</sup> janvier 2026.

**Avantages :**

Complémentaire santé et prévoyance, tickets restaurants.

**Envoyez votre CV et lettre de motivation par mail :** [simon.rothau@allianz.fr](mailto:simon.rothau@allianz.fr)

**COLLECTE DON DU SANG**

**SCHIRMECK**

Salle des Fêtes - 67130  
Collecte Mobile  
Le Jeudi 13 novembre de 16h30 à 20h



Amandine



**LE JOURNAL DE LA VALLÉE / Imprimerie CIP** - 5, rue de la Gare, 67130 Wisches

Tél. 03 88 97 00 03 - Service publicité : Sébastien 06 75 24 19 21 - Email : [contact@imprimerie-cip.fr](mailto:contact@imprimerie-cip.fr)

Directeur de la publication : Sébastien STAMM - Dépôt légal : 4<sup>ème</sup> trimestre 2025 - Toute reproduction interdite

**Distribué gratuitement dans les communes suivantes :** Schirmeck - La Broque - Barembach - Bellefosse - Waldersbach - Fouday - Solbach - Natzwiller - Haute Goutte - Wisches - Lutzelhouse - Grandfontaine - Albet - Hersbach - Belmont - Blancherupt - Wildersbach - Neuville la Roche - Wackenbach - Fréconrupt - Schwartzbach - Muhlbach sur Bruche - Russ - Rothau - La Claquette - Saales - Bourg Bruche - Colroy la Roche - Plaine - Ranrupt - St Blaise - Saulxures - Urmatt - Niederhaslach - Oberhaslach - Heiligenberg - Still - Dinsheim - Grendelbruch - Gresswiller - Mollkirch - Dorlisheim - Mutzig - Molsheim - Rosheim - Rosenwiller - Boersch - Ottrott - Obernai - Bischoffsheim

# Ça bouge PRÈS DE CHEZ VOUS



## GRAND LOTO À ROSHEIM

GRAND LOTO DE l'Avent du FC ROSHEIM

Samedi 13 décembre 2025 - Salle des fêtes Rosheim - Ouverture 18H30

+ de 1000€ en bons d'achat dont un de 500€ - 1WE pour 2 - Vélo - Téléviseur - Paniers garnis

Trottinette électrique et nombreux lots de valeur

Le carton 4€ / les 6 cartons 20€

Buvette et petite restauration assurée

Animé par CHRISTOPHE - Réservations 06 84 81 60 66

+ de **107** ans  
et toujours au **TOP**

Fabriqué en Alsace

**LES + TRENDTEL**

- Fabricant alsacien depuis 107 ans
- Savoir-faire familial
- Produits performants de haute qualité
- L'innovation, notre engagement
- Pose par nos propres équipes
- SAV garanti par nos poseurs
- Labels Alsace Excellence et Marque Alsace
- Label Qualibat - RGE

L'EXCELLENCE INDUSTRIELLE AU SERVICE DE VOTRE PROJET DE CONSTRUCTION OU RÉNOVATION !

DU 03 AU 30 NOVEMBRE 2025

**PROFITEZ DU TRIPLE VITRAGE AU PRIX DU DOUBLE VITRAGE**

DU 3 AU 30 NOVEMBRE 2025

**PROFITEZ DE LA POSE À 1€**

SUR LES PORTES DE GARAGES, PAVILLONS DE JARDIN, GARAGES INDÉPENDANTS ISOLÉS

**EXCLUSIVITÉ MONDIALE TRENDTEL**

Stop aux cambriolages

PEUR D'UN CAMBRIOLAGE PENDANT VOS VACANCES ? PROTÉGEZ-VOUS AVEC

**Ti-Safe® OFFERT**

Brevet TRENDTEL

**Fenêtres PVC Sécurité**

Made in Alsace

PORTES DE GARAGE & D'INTÉRIEUR
FENÊTRES & VOILÉS
GARAGES ISOLÉS & PAVILLONS DE JARDIN

6 Route de Strasbourg à SÉLÉSTAT

☎ 03 88 73 38 00 [www.trendtel.alsace](http://www.trendtel.alsace)

\* Sur présentation de cette annonce, hors devis en cours et Service Après-Vente. Voir conditions en magasin.

**Alsace travaux 67**  
RÉNOVATION D'INTÉRIEUR

**LA QUALITÉ UNE DE NOS PRIORITÉS**

- AMÉNAGEMENT DE COMBLES
- TOUS TYPES D'ISOLATION
- CLOISONS ET FAUX-PLAFONDS
- ENDUITS DE FINITION
- RÉNOVATION DE VOS ANCIENS MÛRS
- MISE À NEUF AVEC PLACOPLÂTRE
- POSE DE PARQUET, LINO, CARRELAGE
- PEINTURE INTÉRIEURE
- POSE DE FIBRE DE VERRE
- POSE DE PAPIERS PEINTS

TRAVAUX RÉALISÉS À WISCHES

31, route de la Wantzenau 67800 HOENHEIM

06 32 02 84 61

[www.alsacetravaux-67.com](http://www.alsacetravaux-67.com)

**DESTINATION HYBRIDE**

L'AVENTURE EN VERSION GRAND BLEU

**VITARA HYBRID**

À PARTIR DE **199€ / MOIS<sup>(1)</sup>**

ENTRETIEN INCLUS<sup>(2)</sup>

LLD 37 mois - 1<sup>er</sup> loyer 5170€

*Prestige Autos*

LA CONCESSION FAMILIALE À TAILLE HUMAINE

[www.prestige-autos.com](http://www.prestige-autos.com)

62 rue des Charmilles - ILLKIRCH - 03 88 67 24 50

67 route de Brumath - SOUFFELWEYERSHEIM - 03 88 99 36 10

notre agent dans votre région

**GARAGE MARQUES - ROTHAU - 03 88 97 02 08**

(1) (2) voir conditions en concession et sur [suzuki.fr](http://suzuki.fr) - Pour les trajets courts, privilégiez la marche ou le vélo

# Ça bouge PRÈS DE CHEZ VOUS



## EXPOSITION À SCHIRMECK

Nouvelle exposition à l'EHPAD du Parc de Schirmeck. Du 12 septembre au 7 novembre, Denis Cuny propose de découvrir les photographies de divers reptiles insolites à la galerie non commerciale. Interpellé par les reptiles depuis sa plus tendre enfance, Denis n'a eu de cesse de les débusquer lors de ses voyages dans notre beau pays. Au fil du temps, photographe passionné, il a acquis une belle collection de clichés qui montrent la diversité et la beauté de ces animaux souvent mal connus, parfois mal aimés, mais résolument utiles. Entrée libre, ouvert aux heures de bureau en semaine, sonner le WE. Pour tout renseignement, contacter [nanou.parent@laposte.net](mailto:nanou.parent@laposte.net).

## COURS DE DANSE À MUHLBACH

A partir du mercredi 20h00 salle des fêtes...

Pour un moment de partages et de convivialité..

Avec Jean Luc et plaisirs de danses..

Et bien sûr le premier cours ne vous coûtera que celui d'essayer..

Rens: Jean-Luc au 0674752985 ou sur [www: plaisirs-de-dances.com](http://www.plaisirs-de-dances.com)...A bientôt..

## SAINT JEAN D'ORMONT MARCHÉ NOEL

L'association HURE ANIMATION organise son 29<sup>ème</sup> marché de noel à SAINT JEAN D'ORMONT

le samedi 29 novembre de 16 h à 21 h

et le dimanche 30 novembre de 10h à 18h

Venez vous plonger dans l'ambiance de noel avec une soixantaines d'exposants dans une salle chauffée.

Stand de restauration sur place

## REMERCIEMENTS POUR LA PAIX

L'association A l'abord'Arts remercie les 80 personnes qui sont venues le long du WE des 20 et 21 septembre, partager les pensées de Paix avec nos artistes bénévoles. La mairie de Lutzelhouse pour leur accueil chaleureux, le prêt de la salle et la logistique; la mairie de Grandfontaine qui nous soutient depuis 2011; le groupe Dodo de danse Mauricienne, l'Harmonie Caecilia et le Club Photo de Lutzelhouse. Et nos sponsors qui ont offert des denrées en nature, et repas : le restaurant de la Place de Rothau, le restaurant Le Velleda de Grandfontaine, le Super U de Russ, le Match de Schirmeck, l'Intermarché de La Broque. Sans oublier la SACEM qui nous a offert les obligations aux droits d'auteurs et diffusion des musiques. Les médias locaux dont le Journal de la Vallée qui nous publie depuis toujours. Un grand merci à ces forces vives de la Vallée de nous avoir permis de réaliser ce défi, SANS argent et 100% NON commercial, car la Paix est avant tout une volonté.

29  
NOVEMBRE  
2025  
20H30



ORCHESTRE  
PHILHARMONIQUE  
DE MOLSHEIM

CHEF D'ORCHESTRE,  
GUILLAUME LABEYLIE

ENTRÉE LIBRE  
PLATEAU

À LA MAISON DES  
LOISIRS  
67130 BAREMBACH

SAMEDI  
6  
DÉCEMBRE  
2025

LUTZELHOUSE

LE SÉQUOIA  
DE NOËL

À PARTIR DE 15H  
À LA SALLE DES FÊTES

ANIMATIONS  
BUVETTE DE NOËL

DÉPART À PARTIR DE 17H  
PLACE DE LA MAIRIE

MONTÉE AUX FLAMBEAUX  
VERS LA PLACE DES MUSICIENS  
PAR UN PARCOURS ANIMÉ

PRÉSENCE DU SAINT NICOLAS

ANIMATIONS

MARCHÉ DE NOËL

RESTAURATION

GRAND FEU D'ARTIFICE



ORGANISÉ PAR L'ACL DE LUTZELHOUSE  
AVEC LA PARTICIPATION DES ASSOCIATIONS DU VILLAGE  
ET LE SOUTIEN DE LA COMMUNE

POSSIBILITÉ DE NAVETTES POUR SE RENDRE À LA PLACE DES MUSICIENS



# L'INTERVIEW

des collaborateurs Orpi

**Maud FOESSER**  
Gestionnaire locative



**JV :** Bonjour Maud. Vous venez tout juste de rejoindre l'équipe d'Orpi Tritschler Immobilier à Rothau. Qu'est-ce qui vous a attiré dans ce poste ?

**Maud F :** Alain Tritschler cherchait à renforcer son équipe de gestion locative et j'ai le plaisir de collaborer avec elle depuis le 15 octobre. La perspective de travailler dans une équipe à taille humaine, solidaire, dans la bonne humeur et reconnue sur le secteur a été le moteur principal de ma décision. L'utilisation d'outils modernes, une offre de services variée et une approche humaine des rapports avec les Clients ont également été déterminants.

**JV :** Vous avez déjà eu une expérience en gestion locative ?

**Maud F :** Oui, j'ai passé 17 ans au sein de grandes enseignes strasbourgeoises et nationales, dans des postes similaires. Je reviens à ma première passion, après m'être occupée quelque temps de mes enfants. Pouvoir travailler à quelques minutes de route de mon domicile est une véritable opportunité.

**JV :** Vous êtes bruchois ?

**Maud F :** Depuis des années. C'est une vallée que j'adore pour son environnement et sa qualité de vie. J'aime, avec mon mari, de lui apporter ma petite touche avec le Bus Track, un bus à impériale transformé en restaurant, dont nous avons créé le concept à Muhlbach et qui a pour vocation d'être assés tout un lieu de convivialité.

**JV :** A l'agence Orpi, vous allez travailler avec Laurent Bertrand, que nous avons déjà découvert dans ces pages ?

**Maud F :** Effectivement. Il va notamment m'apporter la connaissance des Clients de l'agence, propriétaires-bailleurs et locataires, ainsi que celle des entreprises locales que nous sommes amenés à faire travailler pour l'entretien et la rénovation des logements que nous gérons. Son expérience me permettra d'être rapidement opérationnelle !

**JV :** Quelle est votre vision du métier ?

**Maud F :** L'avantage d'une agence familiale est de pouvoir conserver avec nos Clients une certaine proximité et de pouvoir s'adapter, avec flexibilité mais dans le respect des nombreux textes légaux applicables, aux attentes de chacun. On me dit dynamique, organisée, avec un bon sens relationnel. J'aspire que nos Clients apprécieront (fine) !

**JV :** Merci Maud. Il ne nous reste qu'à vous souhaiter une parfaite réussite dans vos nouvelles fonctions !



Jusqu'au 8 novembre 2025

**Jeu concours**

**Nombreux lots à gagner !**

dont un **SÉJOUR INOUBLIABLE CHEZ RELAIS & CHÂTEAUX, POUR 2 PERSONNES (valeur 1400€)**

Devoirs écrits à lire, sans obligation d'achat. Règles de participation et sera à l'agence de Bâle

VENTE - LOCATION - GESTION LOCATIVE - ESTIMATION

**Orpi**

L'esprit coopératif,  
ça change l'immobilier.

**Tritschler Immobilier**

11 Grand Rue - 67570 ROTHAU

Tél. 03 88 49 59 30

[www.orpi.com/tritschler](http://www.orpi.com/tritschler)

Association des Professionnels

# PROVAL

L'accueil est dans notre vallée

VALLÉE DE LA BRUCHE

J'❤️

## MA VALLÉE

Je soutiens son économie en  
priviliégiant le commerce et l'artisanat  
de proximité

# GRAND LOTO PROVAL

16/11/25



réservez

SALLE POLYVALENTE  
DE LA BROQUE

OUVERTURE DES PORTES À 12H00

DÉBUT DES PARTIES 14H00

2 PARTIES ENFANTS POUR LES - 12ANS GRATUITES

PETITE RESTAURATION ET BUVETTE SUR PLACE

1 CARTON 5 € - 4 CARTONS 15 €

LE SEME CARTON OFFERT

POUR TOUTE RÉSERVATION AVANT LE 10 NOVEMBRE

RÉSERVATION AU 07 56 80 69 98

LAISSER UN MESSAGE VOCALE

DE NOMBREUX LOTS À GAGNER  
(BONS D'ACHAT, VÉLO ÉLECTRIQUE,  
TÉLÉVISION ...)

Association des Professionnels  
**PROVAL**  
VALLÉE DE LA BRUCHE





# l'Entrepot de la Bruche

vous présente son

# Marché

# de Noël

2025



**SAMEDI**  
**29 NOVEMBRE**  
de 14h à 18h

**DIMANCHE**  
**30 NOVEMBRE**  
de 14h à 18h

14 rue du MM de Lorraine de Touligny  
67190 BAREMBACH  
03 88 97 01 34

dans ses locaux à Barembach

- Stands, chaisés
- Nombreuses dégustations
- Balades équestres
- Masquillage pour les enfants
- Passage du Père Noël

# Intermarché

LA BROQUE

LA BROQUE - SCHIRMECK  
Route du Donon  
03 88 97 11 20

**10%**  
EN AVANTAGE  
CARTE\*

TOUS LES WEEK-ENDS

**SUR TOUS  
LES FRUITS  
ET LÉGUMES  
FRAIS**

**5%**

EN AVANTAGE CARTE  
TOUS LES JOURS  
POUR CEUX QUI EN ONT  
LE PLUS GRAND BESOIN<sup>(2)</sup>

**10%** TOUS LES JOURS  
EN AVANTAGE CARTE  
SUR TOUS LES PRODUITS  
POUR BÉBÉS<sup>(4)</sup>

Intermarché  
bébés

**10%** TOUS LES JOURS  
EN AVANTAGE CARTE  
SUR PLUS DE 1300  
PRODUITS DU QUOTIDIEN<sup>(5)</sup>

Intermarché  
familles nombreuses



**Nouveau Programme  
de Fidélité**

Jusqu'à **10%** avantage carte  
tous les jours sur plus de  
**1700** produits du quotidien

A partir de 3 produits achetés  
hors promotion en cours  
sur ces 4 marques :

LABELL

FIORINI

PAQUITO

Pâturages

\*Modalités complète de la carte de fidélité  
à l'accueil du magasin ou sur [intermarche.com](http://intermarche.com)

# MIEUX PRODUIRE  
POUR MIEUX MANGER



LIVRAISON  
COLLABORATIVE

RETRAIT  
EN DRIVE





## Saumon rôti au miel, moutarde à l'ancienne et sauce soja

Pour 4 personnes

Préparation : 5 min

Cuisson : 15 min

Marinade : 40 min

### Ingrédients

#### Pour le saumon

- . 4 pavés de saumon sans peau ni arêtes 600g environ
- . 4 cuillères à soupe de miel liquide acacia pour moi
- . 4 cuillères à soupe de sauce soja salée
- . 4 cuillères à soupe de moutarde à l'ancienne
- . 1 cuillère à soupe de graines de sésame blond
- . 1 cuillère à soupe de graines de sésame noir

#### Pour la sauce

- . 1 fromage blanc 120 à 150g
- . ½ citron vert
- . Ciboulette ou aneth
- . Sel, poivre



### Préparation

- . Dans un plat à four (pas trop grand, juste assez pour recevoir les 4 pavés de saumon), mélanger le miel, la sauce soja et la moutarde.
- . Déposer les pavés de saumon dans cette marinade, bien les enrober et réserver au frais pendant 40 minutes minimum (on peut laisser le poisson mariner plusieurs heures).
- . Pendant ce temps, préparer la petite sauce en mélangeant le fromage blanc, le jus et le zeste du citron vert, la ciboulette ciselée, un peu de sel et de poivre.
- . Préchauffer le four à 180° à chaleur tournante.
- . Parsemer le saumon de graines de sésame et enfourner pendant 15 minutes.
- . C'est prêt !

Les Associations de Fouday, en partenariat avec l'Hôtel Julien,  
VOUS INVITENT À LEUR TRADITIONNEL

# MARCHÉ DES SOUPES DE NOËL

DANS LE PARC DE L'HÔTEL JULIEN À FOUDAY

Samedi 13 décembre de 14h à 20h | Dimanche 14 décembre de 14h à 20h





## Resto en Fête

1 menu acheté = 1 menu offert  
du lundi 3 au dimanche 16 novembre 2025

### Éveil du palais

\*\*\*

**Œuf parfait aux saveurs de sous-bois,  
huile délicatement infusée aux herbes**

\*\*\*

**Suprême de volaille, farce d'escargots  
liée au beurre persillé, crème de  
chou-fleur onctueuse et petits légumes**

\*\*\*

**Mille-feuille  
à la crème de marron  
et fève de tonka**

**45€**

soit 22.50€ par personne

6 rue de Biblenheim  
67120 Soultz-les-Bains  
**03.88.38.21.09**

**Ouvert 7J/7**  
11h30 - 14h00  
18h30 - 22h00

*Le* **Kastelberg**  
\*\*\*HOTEL-RESTAURANT

## Resto en Fête

1 menu acheté = 1 menu offert  
du lundi 3 au dimanche 16 novembre 2025

### Éveil du palais

\*\*\*

**Velouté de choucroute bio  
au crémant d'Alsace,  
diablotin de foie gras  
au pain d'épices**

\*\*\*

**Pièce de bœuf fondante  
et sa crème de betterave  
au raifort, griesknepfls aux  
herbes et légumes d'automne**

\*\*\*

**Fromage blanc et quetsches  
au kirsch façon entremet**

**45€**

10 rue du Général Koenig  
67140 Andlau  
**03.88.08.97.83**

**Ouvert MIDI & SOIR**  
du lundi au dimanche

**Le Chou'heim**  
*Auberge Traditionnelle*

## Resto en Fête

1 menu acheté = 1 menu offert  
du lundi 3 au dimanche 16 novembre 2025

### Éveil du palais

...

**Œuf parfait et son velouté de choucroute  
aux deux lards, émulsion délicate au raifort  
et croûtons dorés à l'ail**

...

**Magret de canard rôti, jus au romarin et cassis,  
mousseline de topinambour au chocolat blanc,  
allumettes de patate douce**

...

**Strudel aux pommes servi tiède,  
crème anglaise et glace caramel au beurre salé**

**45€**

2 rue Clémenceau,  
67880 Krautergersheim  
**03.88.99.08.20**

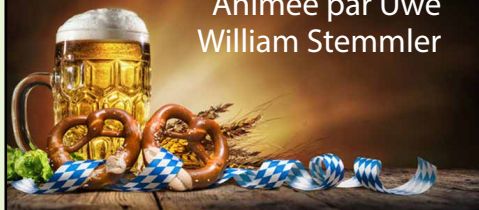
**Ouvert 7J/7**  
Midi & Soir



*La Fischhutte*  
HÔTEL - RESTAURANT

## Soirée Oktoberfest,

samedi 8 novembre à 19h30  
Animée par Uwe  
William Stemmler



### Menu

Tartelette à l'oignon  
Trou Alsacien arrosé  
Choucroute garnie  
Vacherin Glacé  
47€/pers, hors boissons  
Carte des Bières

Jetzt geht's los ! Venez costumé  
Dirndl - Lederhosen... une surprise à la clé

Repas Fêtes de Noël d'entreprise et groupe.

«Menu de fête»  
en novembre et décembre.

**SOIRÉEST SYLVESTRE**  
dansante avec orchestre  
31/12/2025

30, route de la Fischhutte - 67190 MOLLKIRCH (Alsace - France) Tél : **03.88.97.42.03**  
[contact@fischhutte.com](mailto:contact@fischhutte.com) - [www.fischhutte.com](http://www.fischhutte.com)

# Des senteurs de chez nous pour chez vous !

## La vallée de la Bruche dévoile sa Signature olfactive :

### une empreinte sensorielle du territoire

Parce que les émotions d'un lieu se gravent aussi dans les parfums, l'Office de Tourisme de la Vallée de la Bruche présente sa Signature olfactive, une création inédite qui capture l'essence même du territoire.

C'est de notoriété, les souvenirs passent aussi par la mémoire olfactive : le gâteau qui sort du four, l'odeur du pain chaud, la douceur des foins coupés, la terre après la pluie, les sous-bois à l'automne... Autant de senteurs qui nous transportent vers des instants de bonheur simples et réconfortants.

Dans la Vallée de la Bruche, ces émotions prennent désormais forme dans un parfum : une invitation à s'immerger dans les grands espaces vosgiens, à emporter chez soi un peu de la vallée.

## Une fragrance aux accents de nature et d'émotion

Imaginée comme une balade sensorielle, la Signature olfactive de la Vallée de la Bruche évoque la fraîcheur des forêts d'épicéa et des ruisseaux, les notes florales et fruitées des prairies fleuries et celles, plus musquées, de la mousse et des essences de bois.

**Notes de tête :** Épicéa, Bergamote, Pamplemousse, Citron, Orange — une envolée boisée et vivifiante, comme un matin clair sur les crêtes.

**Notes de cœur :** Fraîcheur aquatique, Peau de pêche, Cyclamen — un bouquet tendre et lumineux, qui évoque la quiétude d'un soir d'été.

**Notes de fond :** Mousse de chêne, Ambre, Musc — une empreinte chaude et enveloppante, à l'image de la bienveillance des habitants de la vallée.

Un sillage à la fois boisé, fruité, floral et musqué, où se mêlent la force de la nature et la douceur de vivre propre à la Vallée de la Bruche.

Cette création est née de la rencontre avec Lara Schrodi, cofondatrice de la société Air Beauty spécialisée dans la création de signatures olfactives pour des grandes marques telles que Hilton, Bo Concept, CroisiEurope, Haeberlin...

Créée sur mesure dans les ateliers de Haguenau à partir d'essences, distillées à Grasse, cette fragrance exclusive s'inscrit dans une démarche respectueuse de l'environnement et des personnes.

Elles répondent aux réglementations REACH et IFRA, et garantissent l'absence d'allergènes et de substances nocives.

Une expérience à offrir, à diffuser, à partager.

La Signature olfactive de la Vallée de la Bruche se décline en diffuseurs sans gaz, bougies et brumes d'ambiance, de 21 à 31€, disponibles en exclusivité à l'Office de Tourisme dès le 27 octobre 2025.

Un souvenir sensoriel à emporter, un cadeau à offrir, une façon subtile de prolonger l'expérience d'un territoire qui éveille tous les sens et fleurit la douceur de vivre. L'idée cadeau de Noël 2025 !





**+ DE 50 VÉHICULES D'OCCASION EN STOCK**

- Garantie jusqu'à 5 ans
- Satisfait ou remplacé
- 100 Points de contrôle

*Jeker Automobiles*

134 rue des Grands Prés - 88100 Sainte-Marguerite

**03 29 42 10 00**

**ALSA-PROTECT**

**OFFRE SPÉCIALE**  
VOTRE SYSTÈME D'ALARME  
**À PARTIR DE**

• Offre adaptable en fonction de vos besoins

Formule A  
**44.50€**  
HT/mois

- Abonnement avec une durée initiale de 48 mois
- Prix TTC pour les particuliers
- Offre personnalisable
- Accès à distance
- Maintenance du système tout au long du contrat

- 1 centrale d'alarme
- 2 détecteurs de mouvement image/vidéo ou éléments sécuritaires
- 1 élément de commande + application smartphone
- 1 carte SIM

DISPONIBLE EN NOIR OU BLANC

**QUALITÉ ET FIABILITÉ**

**Système d'alarme**

- Adaptable
- Évolutif
- Intégrable
- Accessible à distance
- Efficace et fiable
- Personnalisé
- Service client

**GESTION VIA L'APPLICATION :**

- Un centre de contrôle
- Un historique
- Un accès au dispositif en temps réel
- Combinable avec la vidéosurveillance

**Un matériel 100% approuvé, une installation 100% experte**  
Votre partenaire agréé Securitas vous assure un service de haute qualité avec la mise en place d'une solution sur-mesure adaptée à vos besoins et à vos risques spécifiques via un matériel de pointe ultra-performant.

Installation de votre alarme avec module 3G ou plus et boîtier de commande  
Définition de vos consignes de télésurveillance  
Mise en fonctionnement de votre service de télésurveillance  
Application smartphone (selon le matériel fourni)

contact@alsa-protect.fr  
3 rue Daniel Gruber, Ittenheim

Franck Munch 06 75 61 95 93  
Joël Herrmann 07 70 56 64 11  
Coralie Rigault 03 92 10 10 63  
Loïc Herrmann 06 46 04 01 95

**PERFORMANCES ÉNERGÉTIQUES, QUALITÉ, SÉCURITÉ ET INNOVATIONS, NOUS AVONS VOS SOLUTIONS!**

**OXYGEN FERMETURES**

**PROMOTION EXCEPTIONNELLE\***  
**ID3 Solar, technologie Bubendorff,**  
le prix du volet baisse progressivement  
selon les quantités commandées\*

\*Prix unitaire dégressif, voir offres et conditions en magasin

**Volet roulant autonome à motorisation solaire :**  
le seul volet conçu pour durer 2 fois plus longtemps  
0 watt consommé, installation rapide et sans travaux

**Pilotage intelligent :**  
Pour un confort thermique et des économies d'énergies

8 teintes au choix. Garantie de base 2 ans (pièces, main d'oeuvre et déplacements)  
modulable jusqu'à 10 ans, avec extensions payantes.

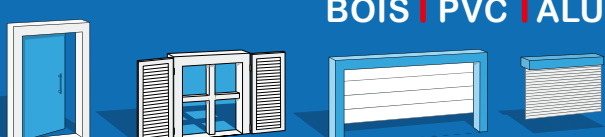
**Solar**  
by BUBENDORFF

Show-room à  
**Dinsheim-sur-Bruche**  
181c rue Général de Gaulle  
**03 88 04 45 95**  
www.oxygenfermetures.fr

**Notre Point Fort : La Pose**

BOIS | PVC | ALU

Fenêtres  
Portes  
Volets



Ne me jetez pas n'importe où, pensez à me recycler

# ÇA SE PASSE AU MÉMORIAL ALSACE – MOSELLE :

## Dans les rayons de la librairie-boutique du Mémorial

« Le Livre » du Mémorial Alsace-Moselle

Disponible depuis quelques semaines à la librairie-boutique, le catalogue d'expositions du Mémorial propose une double lecture de l'histoire de l'Alsace et de la Moselle, de 1870 à la construction européenne, à travers une approche historique pointue et une mise en lumière de la scénographie du parcours de visite.

De très nombreux documents d'archives issus des fonds du Mémorial, ou de fonds privés et d'institutions publiques, enrichissent ce catalogue.

A retrouver aux côtés d'autres nouveautés dans les rayons de la librairie-boutique en accès libre aux dates et heures d'ouverture du Mémorial Alsace-Moselle.



## Une application de visite du Mémorial :

Vous pouvez désormais télécharger une application sur Google Play ou l'Apple Store pour découvrir le Mémorial de salle en salle à votre rythme et enrichir encore plus votre visite : Memorial Alsace Moselle.

## Billetterie en ligne :

En quelques clics vous pouvez réserver vos billets en ligne sur notre site Internet. Pensez-y si vous souhaitez offrir un cadeau pour un anniversaire ou les fêtes de fin d'année.

## Une série de mini-docs de 12 épisodes « au cœur du Mémorial »

chaque dimanche du 19 octobre au 14 janvier 2026. En quelques minutes, entrez dans les coulisses du Mémorial par ceux qui le font vivre. Sur les réseaux sociaux et sur notre chaîne Youtube. @MemorialAlsaceMoselle

# A VOS AGENDAS !

Pendant les vacances de fin d'année, les visites jeune public auront lieu les mardis 23 et 30 décembre 2025 à 14h30 et seront suivies d'un goûter de fête offert aux participants (réservation obligatoire). Visites guidées insolites et immersives « L'Histoire à la lampe torche », à 18h, vendredis 14 novembre et 12 décembre 2025 (réservation obligatoire).

## Concert « Mélodies d'exil »

Par Lisa Erbès au violoncelle et Renaud Gigord au piano. Organisé par l'association Le Repère.

Dimanche 21 décembre 2025, à 17h.

Entrée libre avec plateau. Réservations par téléphone au 03 88 47 45 50 (sous réserve de places disponibles).



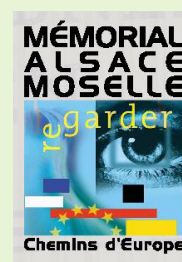
## Concert Jumble Noël

Par le Trio Jumble

Organisé par l'association Le Repère.

Dimanche 28 décembre 2025, à 18h.

Entrée libre avec plateau. Réservations par téléphone au 03 88 47 45 50 (sous réserve de places disponibles).





# Ça bouge PRÈS DE CHEZ VOUS

## MARCHÉ DE NOËL À SAULXURE

Samedi 29 novembre de 16h à 21h et dimanche 30 novembre de 11h à 18h à la maison des loisirs de Saulxures, Les Elfes de la Bruche vous invitent à venir découvrir un marché de Noël au chaud, dans une salle richement décorée selon un thème différent chaque année. Vous y trouverez la convivialité et l'esprit de Noël, mais aussi de l'artisanat local bien sûr, du chocolat chaud et des crêpes, de la petite restauration et du vin chaud...sans oublier le passage du Père Noël...une visite qui émerveillera les petits et les grands... **Et le dimanche à 16h à l'église, la fanfare de Rothau** nous entraînera en musique vers Noël. Alors quel sera le thème décoratif de cette 12ème édition ? surprise...

entrée libre, pour tout renseignement:  
[leselfesdelabruche@gmail.com](mailto:leselfesdelabruche@gmail.com)

## BELOTE ERNOLSHEIM SUR BRUCHE

Familles rurales d'Ernolsheim sur Bruche reprend ses activités, **après-midi belote les 3èmes lundi du mois à la salle socioculturelle à partir de 14h00**, inscription possible dès 13h30. Tarif 5€, pour tout renseignement 06 30 94 88 17

**SAMEDI 15 NOVEMBRE**  
**20H30 DE LA POP 80'S AU JAZZ-FUNK ACTUEL**

**CONCERT**

**THE LE BUNCH**

**10€** sur place  
**8€** sur réservation pièces de moins de 30 ans et sur présentation carte MJC

**RÉSERVATION PAR SMS UNIQUEMENT: 06 84 11 75 05**

Petite restauration  
 Ouverture des portes à 19h30  
 à la Maison des loisirs,  
 67130 Barembach

# KOVACIC®

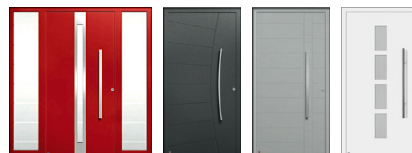
"Depuis 1965"

Volets roulants - Volets battants  
Portes de garage  
Fenêtres - Portes d'entrée



## Portes d'entrée

Premier contact avec l'extérieur, la porte d'entrée est l'image de la maison, et le reflet de votre personnalité. Choisissez-la dans un style classique ou plus contemporain, elles sont toutes parfaitement isolantes et étanches, avec un rapport qualité prix exceptionnel.



TVA réduite 5,5%



## Portes de garage basculantes

Outre leur fonction de protection des accès véhicules, ces portes peuvent être équipées d'un portillon accès piéton qui s'intègre parfaitement au design de la porte de garage tout en préservant une isolation efficace.



## Portes de garage sectionnelles

Nos portes sectionnelles s'ouvrent verticalement en glissant sous le plafond. Cela permet un passage plus aisé aux grands véhicules. Grand choix de panneaux décoratifs design et classiques, ainsi que des coloris.



**Ernolsheim sur Bruche**  
03 88 59 50 24  
**Colmar**  
03 89 27 54 30  
**Hagenau**  
03 88 59 50 27

\* La garantie de 10 ans s'applique pour pièces, main-d'œuvre hors déplacement. Elle est de 5 ans pour le moteur, 2 ans pour les télécommandes promotionnelles (RenoMatic 2020 : 2375 x 2000 / 2375 x 2125 / 2500 x 2000 / 2500 x 2125)

\*\*\* Prix TTC hors pose, pour les dimensions

# Robert Badinter, le dernier des justes

Il est difficile de donner la définition exacte d'un «grand homme», mais on peut dire avec certitude que l'instigateur de l'abolition de la peine de mort en était un.



Un poster de Robert Badinter et des panneaux en vue de son entrée au Panthéon le jeudi 9 octobre, sur la façade du monument, à Paris, le 6 octobre 2025. Magali Cohen / Hans Lucas / AFP

Il y a des êtres qui, par leur parcours et leur histoire personnelle, débordent leur siècle. Robert Badinter était un de ceux-là. Il avait l'intransigeance de celui qui sait ses causes justes et ne dévie jamais de sa route, sinon pour laisser éclater une colère dont l'écho nous transperçait l'âme (cf vidéo ci-dessous). Robert Badinter ne trichait pas. Il était tout entier dans son combat, sa lutte pour la dignité de l'être humain, fut-ce un misérable auteur du plus effroyable des crimes.

Avec Albert Camus, il incarnait cette justice du cœur qui sait les tourments de la condition humaine, ses errements, ses manquements, ses fautes, mais qui, malgré tout, continue à chercher la lumière présente chez chacun de nous. Robert Badinter parlait fort. Chacune de ses paroles avait la magnificence et la grandeur d'un sermon. Il ne s'arrêtait pas à la bassesse de l'espèce humaine, il la sublimait pour toujours essayer de la tirer vers le haut.

Il connaissait la noirceur humaine comme personne. Il l'avait vue à l'œuvre lors de l'arrestation et la déportation de son père. Il l'avait côtoyée lors de ces procès où il défendait les criminels les plus endurcis. Il l'avait humée quand, sous la fenêtre de son ministère, une foule haineuse scandait son nom. Mais malgré toutes ces épreuves, il n'avait jamais renoncé à lutter pour rendre à chacun sa dignité et son honneur.

Il impressionnait par son courage et sa droiture, cette volonté de ne jamais céder à l'air du temps, à la mode, aux vociférations du monde extérieur et de ses secousses. Il disait la loi dans tout ce qu'elle a de plus sévère et rigoureuse, sans rien céder, avec la conviction enracinée au plus profond de son être que la mort dite au nom de l'État de droit représentait une défaite pour l'humanité tout entière.

D'une certaine manière, en abolissant la peine capitale, il a triomphé de la mort. Il l'a rendue vulgaire, atroce, infrequentable. Il l'a congédiée, l'a mise au ban de la société. Seule la mort pouvait donner la mort, jamais les humains. Sa mort a été sa grande affaire. La mort de son père, la mort de celui guillotiné par l'appareil d'État, la mort juive, la mort tzigane, la mort vagabonde infligée par millions dans les camps d'extermination, la mort sociale réservée aux homosexuels, cet ostracisme qui tendait à séparer l'humanité en deux camps bien distincts.

Quand la colère le prenait, il hurlait non pas pour mieux se faire entendre, mais parce que l'indignation, quand elle est le fruit de l'outrage faite au cœur, ne se calcule pas: elle tonne comme tonnent les dieux quand le spectacle des humains les dégoûte. Robert Badinter ne mentait pas. Il personnifiait le métier de vivre, cette exigence d'être à chaque instant de son existence à hauteur de ses idéaux forgés dans les replis de sa conscience, là où s'érige tout un système de valeurs que rien ne peut corrompre ou abîmer.

Mais souvent, même au cœur de ses diatribes les plus féroces, quand il reprenait un journaliste ou s'échauffait à une question vertement posée, aux coins de ses lèvres, apparaissait l'esquisse d'un sourire, un petit sourire enfantin plein de malice et de tendresse, où l'on croyait apercevoir l'ombre du petit garçon juif roublard et perspicace que finalement, jusqu'à ses derniers jours, il n'a jamais cessé d'être.

Il aimait la France comme seuls les enfants d'immigrés l'aiment. Avec passion, reconnaissance et ferveur. S'il fut aussi engagé dans sa lutte contre l'antisémitisme, dans sa dénonciation des crimes du régime de Vichy, c'est que précisément, des hommes et des femmes avaient sali ce pays, son pays tant aimé. Cette profanation ne pouvait pas rester sans réponse. Il fallait répondre au crime avec l'opiniâtreté la plus grande possible. Ce qu'il fit, sans jamais remettre en cause son attachement à son pays natal, mais en le regardant droit dans les yeux, sans flancher.

On ne sait pas vraiment ce qu'est un «grand homme», mais on sait que Robert Badinter en était un. Un juste. Le dernier des justes.

<https://www.slate.fr/culture/blog-sagalovitsch-robert-badinter>

# Ça bouge PRÈS DE CHEZ VOUS



## EXPOSITION À L'HEPAD DU PARC DE SCHIRMECK

Du 8 novembre au 9 janvier, le Club Photo de la Bruche expose une série de photos sur les enfants du monde à la galerie non commerciale de l'EHPAD du Parc. Suite au succès de ce sujet lors de la fête de la Paix qui a eu lieu les 20 et 21 septembre derniers, les résidents et les visiteurs seront ravis de passer Noël en leur compagnie. Car quelque-soit le pays, la pauvreté, la richesse, la situation politique, ou autre contexte, un enfant reste un enfant du monde avec son innocence, ses joies et ses espoirs. La galerie est ouverte tous les jours aux heures de bureau, sonner le WE. Contact : nanou.parent@laposte.net. En parallèle, le Club photo organise son exposition de fin d'année les 8 novembre (de 14 h à 18 h 30) et le 9 novembre (e 11 h à 18 h) à la salle des fêtes de Lutzelhouse sur le thème central des Paysages de la Vallée.

## Falkenstein, Hohbuhl, Col de la Franzur depuis Grendelbruch

12.11 km **Point haut : 899 m** **Point bas : 476 m** **Difficulté : Moyenne** ~ 4h45

### Description de la randonnée

Parking devant la Chapelle et Square du Souvenir, à droite de l'Église.

(D/A) Remonter au niveau du carrefour, traverser la D204, et suivre la Rue de la Libération jusqu'à rejoindre, de nouveau, la route D204 à sortie du village. La traverser, avec prudence, et la suivre à droite pour trouver un chemin, balisé Rectangle Jaune, un peu plus loin à gauche.

(1) Suivre ce chemin, balisé Rectangle Jaune, qui mène au Piton du Falkenstein.

(2) Au bas du Piton du Falkenstein, monter à droite sur les rochers, un banc vous attend pour admirer un remarquable point de vue sur la vallée de la Bruche, les massifs du Donon et du Rocher de Mutzig. Restez prudent, attention aux enfants, il n'y a pas de garde-corps. Redescendre de quelques mètres, et continuer à droite (Sud) le sentier balisé Rectangle Jaune et Rouge/

Blanc/Rouge (GR®532) jusqu'à la Route Forestière de Muckenbach, au niveau du Col du Bruchberg (une table et des bancs à l'ombre se trouvent sous les arbres un petit peu plus bas).

(3) Traverser la Route de Birley, avec prudence, et la suivre à droite, sur quelques mètres. Puis, prendre le sentier le plus à gauche et le plus-haut, balisé Rectangle Jaune et Rouge/Blanc/Rouge GR®532) jusqu'au Hohbuhl, le point le plus haut de la Schelmeck (cote 753).

(4) Signal du Hohbuhl ou Shelmeck : de belles chaumes, une table d'orientation, des tables et bancs pour une belle pause. La vue y est superbe et porte vers le Donon, vers la plaine d'Alsace et la montagne Forêt Noire. Les magnifiques chaumes avoisinantes ont été le théâtre d'une violente bataille lors de la première guerre mondiale. Continuer le chemin, traverser une voie carrossable, Chemin de Schirmeck, suivre en face le chemin non balisé, en montant, et laisser le premier chemin à gauche. Prendre le suivant, il entre dans la forêt

et, un peu plus loin, effectue une courbe à gauche pour arriver au Hohbuhl (cote 847).

(5) Hohbuhl 847 m, suivre en face un chemin non balisé, en légère descente, pour arriver au Carrefour du Birleyloer (cote 824, un banc sur le carrefour).

(6) Repartir en face (Sud) par le chemin non balisé, en montée, et contourner le Petit Roskopf, le sentier en descente est à peine visible, tellement il y a de végétation (en juin 25), mais le tout est facilement praticable.

(7) Au grand carrefour de plusieurs routes forestières carrossables (une table et deux bancs permettent de faire une belle pause), continuer en face, au Sud, sur une soixantaine de mètres.

(8) À la bifurcation, tourner à gauche, sur cinquante mètres, pour atteindre le Col de la Franzur (balisage Croix Bleue).

(9) Laisser le chemin à droite, et poursuivre, en laissant un second chemin à gauche, jusqu'au Chemin

Neuenmatten, balisage Croix Bleue.

(10) Poursuivre à droite (balisage Croix Bleue).

(11) Poursuivre à gauche (balisage Croix Bleue), jusqu'à la Rue du Baschney.

(12) Poursuivre à droite, Rue du Baschney, balisage Croix Bleue, longer le Ruisseau de Baschney à main gauche.

(13) Très belle maison sur la gauche avec un beau parc sur l'angle de la rue. Au carrefour, poursuivre en face, par la rue de droite, Rue Gothey, passer devant les étangs de pêche.

(14) Monter le sentier à gauche qui mène au « coin de l'église », puis au parking devant la chapelle (D/A)

**FERMETURES BERGER**

25 ANS A VOS CÔTÉS DEPUIS PLUS DE

**REVENDIQUEZ LA QUALITÉ  
EXIGEZ LA PERFORMANCE  
OSEZ LA DIFFÉRENCE**

Un accompagnement personnalisé et une pose effectuée par nos propres équipes pour vous garantir **sécurité, design, confort, service.**

Nos produits sont éligibles à **MaPrimeRénov'**  
Mieux chez moi, mieux pour la planète

ROTHAU (67)  
VILLÉ (67)  
SÉLESTAT (67)  
COLMAR (68)  
WIHR-AU-VAL (68)  
LUTTERBACH (68)

PORTES D'ENTRÉE | PORTAILS  
CLÔTURES | GARDE-CORPS  
AUTOMATISMES | FENÊTRES  
PERGOLAS | PORTES DE GARAGE  
VOLETS ROULANTS & BATTANTS

03 90 57 85 36

fermetures-berger.fr

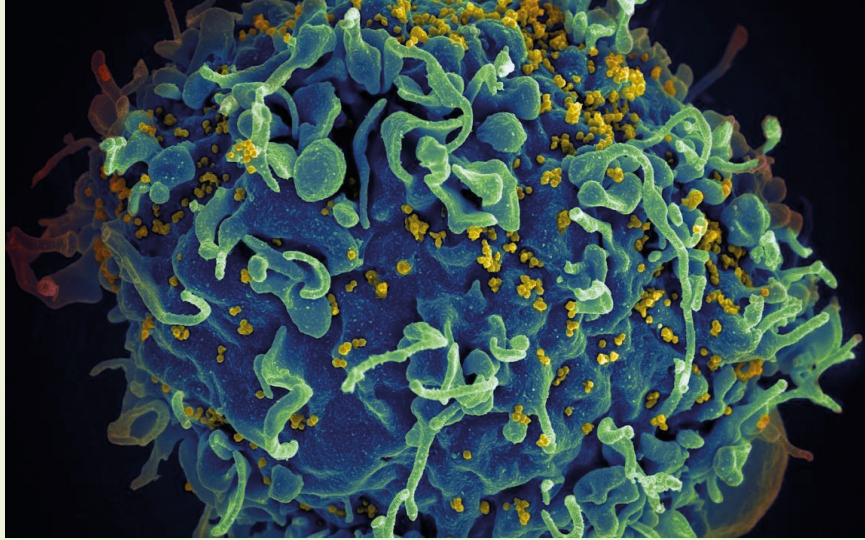


# Un traitement révolutionnaire peut mettre fin au VIH, mais des blocages politiques et économiques demeurent

Injecté seulement deux fois par an, le lenacapavir promet une protection quasi totale contre le virus. Après plus d'une décennie dominée par la PrEP quotidienne, cette nouvelle molécule change la donne scientifique, mais sa distribution risque d'être compliquée.

Oublier de prendre un comprimé, ça arrive. Deux fois par semaine, pour vos vitamines? Pas bien grave. Mais quand il s'agit de prévention du VIH, sauter une seule dose peut avoir des répercussions plus graves. Depuis treize ans, la PrEP «ce traitement préventif oral pris chaque jour» a prouvé son efficacité et sauvé des millions de vies. Mais elle exige une discipline sans faille et reste difficile d'accès dans de nombreux pays à revenu faible. Sur les dizaines de millions de personnes qui pourraient en bénéficier, seules six millions en prennent régulièrement. Chaque année, 1,3 million d'autres sont contaminées.

L'arrivée du lenacapavir pourrait tout changer. Ce nouveau médicament, administré par injection deux fois par an, promet une protection quasi totale contre le virus. Dans les essais cliniques, il a affiché une efficacité de 100% chez les femmes et d'environ 96% chez les hommes, les personnes trans et non-binaires.



Approuvé successivement par la FDA américaine, l'Organisation mondiale de la santé et l'Union européenne en quelques mois, le médicament bénéficie d'un soutien politique inattendu: le président Donald Trump, prévoit de déployer le traitement dans une douzaine de pays pauvres dès 2026, une rapidité inédite pour un médicament de ce type. Mais la science n'est qu'une moitié de l'équation. L'autre, plus périlleuse, se joue dans les couloirs du pouvoir.

Pendant des décennies, les traitements du VIH visaient les enzymes du virus, une stratégie efficace mais contraignante. Le lenacapavir, lui, s'attaque à un tout nouveau maillon: la coque conique du virus, la capsid. Longtemps jugée «imprenable» par la communauté scientifique, elle a finalement cédé: la découverte a ouvert la voie au premier médicament capable de bloquer plusieurs étapes du cycle de vie du VIH.

«C'est extraordinaire, c'est ce que nous avons de plus proche d'un vaccin», s'enthousiasme la professeure Megan Ranney, doyenne de l'École de santé publique de Yale. Lors d'un essai mené auprès de jeunes femmes en Afrique du Sud et en Ouganda, aucune des participantes ayant reçu le traitement n'a contracté le virus. L'étude a même été interrompue prématurément par les autorités sanitaires: continuer aurait signifié priver une partie des volontaires ne recevant pas le traitement d'un médicament au bénéfice évident.

## Donald Trump s'en mêle

Le caractère injectable du lenacapavir renforce son potentiel: en Afrique subsaharienne, les injections sont déjà le mode de contraception le plus courant. «C'est une pratique familière et très bien acceptée».

C'est là que la politique entre en scène. Le PEPFAR, le plan d'urgence du président américain pour la lutte contre le sida, créé par George W. Bush en 2003 a longtemps été salué pour ses résultats: on estime qu'il a sauvé plus de 25 millions de vies. Mais en début d'année, le retour de Donald Trump à la Maison-Blanche a bouleversé cet équilibre. En gelant les aides internationales et en paralysant l'Agence américaine pour le développement international (USAID), le président a plongé le programme dans l'incertitude.

Puis, dans un mouvement fondamentalement trumpien, le président américain a fait volte-face: le mois dernier, la Maison-Blanche a annoncé relancer le PEPFAR, recentré cette fois sur la distribution du lenacapavir.

La priorité affichée: les femmes enceintes et allaitantes, au nom de la lutte contre la transmission mère-enfant. Un objectif louable sur le papier, deux injections suffiraient à protéger la mère et le bébé, mais qui suscite la critique de certaines associations.

## Les plus fragiles laissés sur la touche

Les principaux foyers d'infection concernent les jeunes femmes, les hommes homosexuels, les personnes trans, les travailleurs du sexe et les usagers de drogue, tous menacés d'être, une fois de plus, exclus des programmes officiels.

Derrière ce feuilleton politique, un autre acteur tire les ficelles: Gilead Sciences, le laboratoire californien qui a développé le lenacapavir. En septembre, l'entreprise a promis de vendre le traitement «sans profit» au PEPFAR et d'en partager la licence avec six fabricants de génériques. Les versions génériques pourront être vendues dans 120 pays à revenu faible ou intermédiaire, potentiellement dès 2027, à environ 40 dollars (34 euros environ) par personne et par an (contre plus de 28.000 dollars aux États-Unis, soit 24.000 euros).

Mais Gilead Sciences conserve ses droits exclusifs pour les marchés «rentables», comme le Brésil ou l'Argentine, où le VIH repart à la hausse et où les budgets publics restent limités. «Ces licences divisent le monde en zones à faible valeur, laissées aux génériques, et en marchés lucratifs que Gilead garde sous contrôle».

Une innovation n'a de sens que si elle atteint celles et ceux qui en ont le plus besoin, dans des lieux où ils se sentent en sécurité. Comme souvent dans la santé mondiale, la science a déjà fait sa part; ce sont désormais aux politiciens et aux industriels que revient une lourde responsabilité: la fin du VIH... ou un énième rendez-vous manqué.

# Ça bouge PRÈS DE CHEZ VOUS



## PROJECTION DE FILM À MUTZIG

La Société d'Histoire de Mutzig et Environs propose une projection cinématographique le dimanche 23 novembre 2025 à 15h00 au cinéma Le Rohan au Château des Rohan à Mutzig.

« Malgré-elles »

Deux jeunes Alsaciennes, Alice et Lisette, sont incorporées de force pour fabriquer des obus dans une usine allemande. Une explosion éclate, elles sont soupçonnées de sabotage et sont déportées dans une maternité. Elles découvrent la réalité des Lebensborn et l'organisation implacable des nazis pour constituer une « race pure ». Ni l'une ni l'autre ne se doute alors de ce qui les attend ...

Entrée libre - mutzighistoire@gmail.com - 07 86 82 23 75

## MUSIQUE URMATT

Dimanche 9 novembre de 9h à 13h au Hall des Sports à URMATT, l'école de musique Euterpe organise sa 22ème bourse aux vêtements et puériculture.

Entrée gratuite. Renseignements :

musique.euterpe@gmail.com

## PLAINE

L'association Récré Loisirs organise son Marché de Noël à Plaine le 30 novembre 2025 !

RDV à la salle des fêtes de Plaine de 10h à 18h.

Nombreux exposants, vente de sapins de Noël, spectacle pour petits et grands par la Compagnie Tékalé, venue du Père Noël

Buvette et petite restauration. On vous attend nombreux !

## EXPRESSION ARTISTIQUE

Le panneau à Colroy la Roche

Sous forme de reproduction sur bâche, la photographie numérisée de Jan PINCEMAILLE laisse la place à une autre photographie de Roger LEBLAN

Membre actif de l'association Photoeiel d'Urmatt, il nous propose une vue très originale... locale, et de saison ! : les abords de l'espace apicole de Colroy la Roche sont valorisés par une éclaircie automnale.

Panneau à découvrir de mi-novembre à mi-janvier, rue du Ban de la roche.

Cette initiative s'inscrit dans le cadre des actions menées par l'association Collectif Colroy.

20H00  
MTL DE  
FOUDAY

22 NOVEMBRE 2025

Sainte Cécile 2025

25 € / Personnes 12 € -12 Ans

ANIMÉ PAR DJ RICK FLY

Pâté en croûte - Crudités  
Bouchées à la reine - Spätzles  
Mousse glacée au Kirsch

Réservation Olivier 06 14 21 86 02 - René 03 88 97 31 12 - François 03 88 97 32 29

La Main du Le Relais pour l'Enfance... organise

Concert  
DU COEUR

THEODORT  
JULIEN LIEB  
THE SPARKLE FAMILY

11 JAN 2026 | LIVE MUSIC | 17H00

ZENITH DE STRASBOURG

Partenaires Officiels : ALSACE, Strasbourg.eu, PRODUC-SON, ZENITH

INFO BILLETTERIE  
Tarif unique & solidaire 28€\*  
\*placement libre en gradin.  
Place VIP 80€\*  
\*1 place VIP - Accès parking VIP - Accès espace cocktail avant le concert.  
+ 1 place offerte à un enfant issu de la protection de l'enfance.

J'ACHÈTE UN BILLET SCAN ME

# Ça bouge PRÈS DE CHEZ VOUS



## L'HARMONIE-FANFARE DE ROTHAU

L'Harmonie-Fanfare de Rothau propose cette année 2 concerts de Noël :

- Dimanche 30 novembre 2025 à 16h à l'église de Saulxures

- Samedi 13 décembre 2025 à 17h à l'église de Rothau

Entrée libre, plateau

## APPEL À CANDIDATURE POUR LE MARCHÉ DE NOËL DE LA BROQUE

Dans le cadre du marché de Noël à La Broque cette année, nous vous proposons **la date du 21 décembre 2025**, une date la plus proche possible de Noël nous a été plutôt favorable à notre première édition et par respect aux marchés de Noël de la vallée sur d'autres dates en décembre, nous maintiendrons le dernier dimanche avant Noël. Notre 2e édition sera encore mieux que la 1ère. **Alors dès à présent, n'hésitez pas à proposer votre candidature par mail : [kikicuny@estvideo.fr](mailto:kikicuny@estvideo.fr) ou par téléphone au 06 29 56 35 78 afin d'obtenir un bulletin d'inscription.**

## CAFÉ RENCONTRE DES AUTEURS

A la Bibliothèque de Russ.

La nouvelle équipe des bénévoles de la Bibliothèque de Russ sont heureux de vous inviter à leur premier Café Rencontre, un moment convivial et des échanges autour de la passion de l'écriture.

Le samedi 29 novembre de 14h à 18h avec la participation des auteurs invités :

Florence METZ, Nanou et Line, Rémy SOITOUT et Tara MOTSPASSANTS

Venez nombreux partager un moment chaleureux autour d'un petit café et rencontrer ceux qui font vivre les mots !

Entrée par le groupe scolaire primaire -

c'est gratuit et ouvert à toutes et tous.

## LUTZELHOUSE EXPO PHOTO

Exposition Photo à Lutzelhouse - 8 et 9 novembre 2025 à la salle des fêtes.

Le Club Photo de la Vallée de la Bruche vous invite à découvrir sa grande exposition photographique les samedi 8 novembre (14h à 18h30) et dimanche 9 novembre (11h à 18h) à Lutzelhouse.

Chaque photographe présentera sa propre exposition autour de thèmes personnels et variés.

Un thème central rassemblera les visiteurs autour de la beauté des paysages, de la faune et de la flore de la Vallée de la Bruche, ainsi que d'une série originale de photos réalisées avec un modèle en tenue des années 50, prises dans le cadre enchanteur du Château de Lutzelhouse.

Tout au long du week-end, vous pourrez également assister à des projections de diaporamas et profiter d'un studio photo gratuit - n'hésitez pas à venir vous faire tirer le portrait !

Un jeu sera proposé: tentez votre chance pour gagner une photo de l'exposition !

liJ Entrée libre - Venez nombreux découvrir les talents de nos photographes locaux!

ENTRÉE  
LIBRE

2025

Noël  
du  
Coeur  
Vallée de la Bruche

Fêter Noël Autrement

- ★ Repas festif
- ★ Musique
- ★ Message de Noël

ANIMATIONS  
POUR LES  
ENFANTS

Le 24 DÉCEMBRE de 18h30 à 23h00

Salle des fêtes de Plaine - 2 Chemin de la roche

[www.noelducoeur-vallee-bruche.fr](http://www.noelducoeur-vallee-bruche.fr)

Événement réalisé par «Sport et Foi Vallée de la Bruche»

Informations et réservations :

au 06 65 40 15 98

Places limitées  
Transport possible sur demande



Concert d'automne  
avec

L'Harmonie de Bischoffsheim  
Direction  
Gauthier Muth  
Dimanche 23 novembre 2025  
à 16h30

Eglise Sainte Aurélie  
de Bischoffsheim

HARMONIE  
de BISCHOFFSHEIM

Les Amis de l'Orgue  
et du Patrimoine  
de Bischoffsheim

Entrée libre - Plateau au profit de Caritas Alsace





# Vallée de la Bruche

Communauté de communes

## Du nouveau pour se déplacer dans la vallée !

Depuis le **1er octobre**, un nouveau service d'**autopartage Citiz** est disponible à **Schirmeck La Broque**. Une voiture en libre-service, stationnée **devant la gare**, peut désormais être **réservée à tout moment, 24h/24 et 7j/7**, directement via l'application **Citiz**. Que vous ayez besoin d'un véhicule pour quelques heures, une journée ou le week-end, cette solution simple et économique s'adapte à vos besoins. Soutenue par la **Communauté de communes** et la **Ville de Schirmeck**, cette initiative vise à faciliter les déplacements occasionnels des habitants, des touristes et des professionnels de passage dans la vallée — tout en encourageant une mobilité plus partagée et durable.

Plus d'infos : [citiz.coop/mode-d-emploi](http://citiz.coop/mode-d-emploi)

## Des vélos en libre-service bientôt disponibles

Les adeptes du vélo ne seront pas oubliés ! Dans les prochaines semaines, **des vélos Fluo** de la **Région Grand Est** feront également leur apparition sur le parvis de la gare.

Ils seront eux aussi, accessibles **en libre-service**, réservables en ligne, pour des trajets pratiques, rapides et sans émissions.

Plus d'infos : [fluo.grandest.fr/velo-fluo](http://fluo.grandest.fr/velo-fluo)

## Le covoiturage toujours à portée de main

Le service de **covoiturage St'hopla** continue de fonctionner sur le territoire. Il permet de **partager ses trajets du quotidien** avec d'autres usagers, en réduisant les coûts et l'empreinte carbone. Trouvez en quelques clics les personnes qui réalisent le même trajet que vous, ou proposez une place dans votre voiture, via l'application Karos, pour des trajets plus économiques et conviviaux.

Plus d'infos : [www.karos.fr](http://www.karos.fr)

## Une mobilité plus simple et plus verte

Avec ces différentes solutions — autopartage, vélos en libre-service et covoiturage — la vallée poursuit son engagement pour une **mobilité plus écologique, accessible et connectée**.

Chaque geste compte pour réduire le trafic, la pollution et les dépenses de déplacement !



<https://citiz.coop/>

# Les Artisans



# à côté de chez Vous



**BATIFERM**  
Fermeture PVC ALU BOIS

FENÊTRES - VOILETS  
PORTES D'ENTRÉE  
PORTES DE GARAGE



89 rue de L'Église  
67130 SCHIRMECK

Tél : 06.28.53.41.93  
c.batiferm@gmail.com



**L'ARTISAN DE VOS PARQUETS**

RÉNOVATION DE PARQUET - PARQUET - MOQUETTE  
SOL SOUPLES ET RECOUVREMENT DE CARRELAGE

**XF SOLS**  
67530 OTTROT

Tél. 06 19 76 53 97 - [www.xfsols.fr](http://www.xfsols.fr)

DEVIS  
GRATUIT

+40 ans  
d'expertise

**SPEHNER**  
ÉCONOMISEUR D'ÉNERGIES

6 RUE FRÉDÉRIC CHOPIN 67118 GEISPOLSHHEIM

contact@spehner.fr

03 88 67 84 85

CHAUFFAGE CLIMATISATION ÉNERGIES RENOUVELABLES



Peinture traditionnelle  
Peinture biosourcée  
Revêtement sol & mur  
Stuc  
Enduit naturel  
Peinture décorative  
Béton ciré

Tél : 06.86.58.66.69  
Mail : [peinturehollinger@orange.fr](mailto:peinturehollinger@orange.fr)



Tél : 06 80 90 40 32  
06 63 41 50 39

17 rue de la CHAPELLE  
67130 LUTZELHOUSE  
Nouvelle adresse  
[www.scdeco-67.fr](http://www.scdeco-67.fr)



Remplacement velux  
Volet roulant velux  
Extention ossature bois  
Modification charpente  
Carport - Pergola  
Terrasse bois et composite  
Bardage bois et composite  
Aménagement de comble  
Vitrage isolant



**HG**  
SERVICE

**NETTOYAGE**  
LAVAGE TOUTES SURFACES VITRÉES

VITRES VÉRANDAS VITRINES  
VOITURE EXT. / INT.

06 63 61 64 92

44 Rue des Déportés  
67570 ROTHAU

## SUDOKU

Remplir les cases vides de la grille avec des chiffres de 1 à 9 en veillant à ce qu'un même chiffre ne figure qu'une fois par colonne, par ligne et par région de neuf cases.

5	1							
	7			3	6			
		9			3	5	1	
9	8					6		
5	2	6		4		7	3	
4				5		8		
4	8	5		1				
		1	4		8			
				7		1		

## Mots fléchés

Remplir la grille en trouvant les mots correspondant aux définitions données, et les inscrire à l'endroit indiqué par les flèches.

FEMMES DE LA PALMERAIE	ORIENTER LE DÉBAT	ORANGE, PAR EXEMPLE	MÉTAL ALLÉGÉ	SIGLE SUR LA BORNE	BIEN PLUS FAMILIER QUE VOUS
GALETTE DE MAÏS	ÉGAL À LUI-MÊME		FACILE	CON-FIDENT	
		COURTOIS AVEC LES DAMES			
		DÉTÉ-RIORERA			
LIEU OÙ BRONZER					LETTRES DEVANT UN PRÊTRE
PETIT CAR					
				FIN D'INFINITIF	SE MONTRER ETINCELANT
				IL SE DRESSE EN TÊTE	
ÉVALUÉE				PHASE DE LA LUNE	
TEL UN JOURNAL QUOTIDIEN				BAIE PEU PROFONDE	
			PASCAL ABREGÉ		FAMEUX ONCLE À L'ACCENT AMÉRICAIN
			OISEAU PARLEUR		
PROCHE DE PIP			DE CETTE FAÇON		
ENGENDRER			HÉROS DE SPIELBERG		
				IL SE PÊCHE EN MÉDITERRANÉE	
UN BON TOUR JOUÉ PAR UN RUSÉ					

## Votre horoscope du mois

### ♈ Bélier

21 Mars - 20 Avril

**Amour :** Le mois démarre calmement, mais la passion revient après le 20. Vous retrouvez confiance et chaleur dans vos échanges.

**Travail :** Mercure rétrograde retarde certaines décisions ; préférez revoir vos stratégies plutôt que foncer. La fin du mois relance vos projets.

**Finances :** Quelques imprévus, mais

### ♉ Taureau

21 Avril - 21 Mai

**Amour :** Relations plus sérieuses et ancrées. Vous cherchez la stabilité et la profondeur plutôt que l'aventure.

**Travail :** Mois constructif : vos efforts constants se voient. Collaboration ou reconnaissance à la clé.

**Finances :** Situation solide, mais attention aux envies de confort

### ♋ Cancer

22 Juin - 22 Juil

**Amour :** Vous recherchez la sécurité émotionnelle. Les liens solides se renforcent, les autres s'effritent.

**Travail :** Période d'ajustement : patience et persévérance paieront en décembre.

**Finances :** Budget stable si vous évitez les dépenses affectives.

### ♌ Lion

23 Juil - 22 Août

**Amour :** Le charme opère ! Fin de mois pleine de passion et d'énergie romantique.

**Travail :** Motivation forte, mais attention à ne pas tout vouloir d'un coup. Priorisez vos objectifs.

**Finances :** Stables, mais prudence avec les plaisirs coûteux.

### ♎ Balance

23 Sept - 22 Oct

**Travail :** Les collaborations sont favorisées ; misez sur le travail d'équipe.

**Finances :** Une légère hausse ou une opportunité matérielle se profile vers la fin du mois.

### ♏ Scorpion

23 Oct - 22 Nov

**Amour :** Magnétisme fort ! Vous attirez, mais attention à ne pas forcer les choses. Mieux vaut séduire en douceur.

**Travail :** Décisions stratégiques à poser ; un virage professionnel possible.

**Finances :** Période favorable aux ajustements ou à une réorganisation

### ♐ Capricorne

22 Déc - 20 Jan

**Amour :** Période calme et rassurante ; vos liens se renforcent dans la durée.

**Travail :** Avancée solide ; votre sérieux inspire confiance. Les efforts constants finissent par payer.

**Finances :** Gestion prudente et efficace, peu de surprises.

### ♑ Verseau

21 Jan - 18 Fév

**Amour :** Envie de nouveauté et d'indépendance ; des rencontres originales possibles.

**Travail :** Vos idées novatrices séduisent, surtout si vous osez les présenter.

**Finances :** Gains liés à la créativité ou à un projet personnel.

### ♊ Gémeaux

21 Mai - 21 Juin

**Amour :** Besoin de clarté et de légèreté. Les malentendus se dissipent après la mi-novembre.

**Travail :** Des opportunités apparaissent, surtout si vous restez adaptable. Bon moment pour diversifier vos activités.

**Finances :** Entrées variables ; gérez avec prudence, évitez les achats

### ♍ Vierge

23 Août - 22 Sept

**Amour :** Communication importante : une parole juste peut apaiser ou rapprocher.

**Travail :** Rigueur et organisation sont vos meilleurs atouts. Le mois favorise les bilans et préparations.

**Finances :** Bonne stabilité grâce à une gestion précise.

### ♐ Sagittaire

23 Nov - 21 Déc

**Amour :** Joie et sincérité : les relations reprennent souffle. Fin de mois plus romantique.

**Travail :** Vous retrouvez dynamisme et motivation ; c'est le moment de relancer un projet.

**Finances :** Amélioration lente mais durable ; de bonnes nouvelles possibles.

### ♓ Poisson

19 Fév - 20 Mars

**Amour :** Sensibilité à fleur de peau. L'intuition guide vos choix, suivez-la sans crainte.

**Travail :** Bonne inspiration ; exploitez vos idées plutôt que de rêver.

**Finances :** Légères fluctuations, mais rien d'inquiétant si vous restez attentif.

Le Journal de la Vallée soutient **l'emploi**  
en partenariat avec :



**GOVERNEMENT**

*Liberté  
Égalité  
Fraternité*

17 – 23 NOVEMBRE 2025

**LA SEMAINE DE L'INDUSTRIE**

X @ #semaineindustrie • semaine-industrie.gouv.fr

**AVEC L'INDUSTRIE  
FABRIQUE  
TON AVENIR**

**Entrée libre  
Venez avec  
votre CV !**

**FORUM DE L'INDUSTRIE**

Venez rencontrer les entreprises

Le **MARDI 25 NOVEMBRE 2025**

Salle de la Monnaie 6 Rue de La Monnaie 67120 Molsheim  
de 13h30 à 16h30

Inscription via Mes événements emploi : →



**STIHL** à le cadeau qu'il vous faut!

**HSA 26 Pack 139€ TTC**

**RCA 20 Pack 229€ TTC**

Tronçonneuse Thermique MS162  
35cm-30.3cm3

Taille-haie Thermique HS45-600mm

**Venez découvrir dans notre magasin la gamme Stihl à petits prix!!**

**TRONÇONNEUSES DE L'EST**  
10 Rue Sefel - HEILIGENBERG  
☎ 03 88 50 00 34 ✉ info@td-est.fr  
www.tronconneuses-est.fr

**FENÊTRES • PORTES • VOLETS**

**LUZ**  
PVC & ALUMINIUM

**FABRICANT  
INSTALLATEUR**

**NOUVELLE GAMME**  
de moustiquaires  
et stores extérieurs  
enroulables

**SIÈGE ET FABRICATION**  
67700 MONSWILLER

**VOTRE CORRESPONDANT :**  
Alexis MAIRE

**SALLE D'EXPOSITION SAVERNE**  
7, rue Dreispitz - ZA Marlène  
67700 SAVERNE  
**Tél. 03 88 02 10 20**  
commercial@lutz-pvc.fr

**WWW.LUTZ-PVC.FR**

**HAUSSMANN SOLS RÉSINE**  
RÉSINE, TAPIS DE PIERRE & ÉTANCHÉITÉ

TERRASSE - GARAGE - SALON - SALLE DE BAIN  
ATELIER - ENTREPOT - MAGASIN

**AVANT**

**APRÈS**

**Les plus de la résine & tapis de pierre :**

- Anti-remonté d'humidité • Étanche et résistant
- Sans joint • Application sur tout type de sol (y compris sols chauffants)
- Amortissement acoustique
- Entretien facile • Grande longévité
- Coloris et finitions variés

**DEVIS GRATUIT**  
Nous avons une garantie décennale

**www.haussmannsolsresine.fr**

9 rue des Muguets • 67530 • **BOERSCH**  
06 49 93 36 45 • haussmann67@gmail.com

**VENTE DE SAPINS DE NOËL**

**Grand choix, toutes tailles**  
**Possibilité de livraison à domicile**

**VIN CHAUD OFFERT \***

À ROTHAU... derrière le Collège Frison Roche de La Broque. (parcours fléché).

**VIDANGE FOSSE SEPTIQUE**  
N° AGREMENT 2017-N-067-00016

**TRANSPORTS • TERRASSEMENTS**  
LICENCE N° 2012 / 42 / 0000067

**RAMASSAGE DE FERRAILLE**

**LOCATION DE BENNES**

**DÉNEIGEMENT - ENROCHEMENT**

**ABATTAGES D'ARBRES DIFFICILES**

**ELAGAGE - DÉBROUSSAILLAGE**

**VENTE PERMANENTE**  
à partir du 1<sup>er</sup> décembre jusqu'au 24 décembre

\* A consommer avec modération

Présent aux marchés de Rothau, Schirmeck et Molsheim

**Christian HENRY**  
46 C, Rue de Schirmeck - 67570 ROTHAU  
Port. 06 07 75 55 67 - 06 25 06 43 85  
Tél./Fax 03 88 97 93 55