

No. **373**
06 • 25

le journal de la Vallée



Jun 2025
Diffusé le premier lundi du mois
Tirage en 29 200 exemplaires

KOVACIC
«Fabricant depuis 1965»

- VOLETS
- FENÊTRES
- PORTES DE GARAGE
- PORTES D'ENTRÉE

67120 Ernolsheim/B
☎ 03.88.59.50.25
www.kovacic.fr

NOUVEAU www.lejournaldelavallee.fr

@cip.jdlv

Association des Professionnels
PROVAL
L'accueil est dans notre vallée VALLEE DE LA BRÛCHE

A vos agendas

- Braderie Schirmeck 3 août
- Braderie Saâles 15 Août
- Loto La Broque 16 Novembre

Renseignements:
Tél. 07 56 80 69 98
www.proval.info #ProvalBruche

SUZUKI

DESTINATION HYBRIDE

Jusqu'au 30 juin !

L'AVENTURE EN VERSION GRAND BLEU

VITARA HYBRID À PARTIR DE **219€ / MOIS⁽¹⁾**
ENTRETIEN INCLUS⁽²⁾
LLD 37 mois - 1^{er} loyer 5 050 €

Prestige Autos
LA CONCESSION FAMILIALE À TAILLE HUMAINE
www.prestige-autos.com

62 rue des Charmilles - ILLKIRCH - 03 88 67 24 50
67 route de Brumath - SOUFFELWEYERSHEIM - 03 88 99 36 10

notre agent dans votre région
GARAGE MARQUES - ROTHAU - 03 88 97 02 08

(1) (2) voir conditions en concession et sur suzuki.fr - Pour les trajets courts, privilégiez la marche ou le vélo

HAUSSMANN SOLS RÉSINE

RÉSINE, TAPIS DE PIERRE & ÉTANCHÉITÉ

TERRASSE - GARAGE - SALON - SALLE DE BAIN
ATELIER - ENTREPOT - MAGASIN

AVANT				
APRÈS				

Les plus de la résine & tapis de pierre :

- Anti-remonté d'humidité • Étanche et résistant
- Sans joint • Application sur tout type de sol (y compris sols chauffants)
- Amortissement acoustique
- Entretien facile • Grande longévité
- Coloris et finitions variés

DEVIS GRATUIT
Nous avons une garantie décennale

www.haussmannsolsresine.fr

9 rue des Muguets • 67530 • **BOERSCH**
06 49 93 36 45 • haussmann67@gmail.com

Ne me jetez pas n'importe où, pensez à me recycler



VENTES

Vends livres tout sujet 10€ le kg sauf collections + objets divers sur RDV. ☎ 06 73 27 38 58

Vends gerbeur électrique Fenwick L12 capacité 200KG ☎ 06 80 14 56 32



DIVERS

Pour la sauvegarde du patrimoine, collectionneur achète tout objet militaire ancien : casque, uniforme, baïonnette, médaille, sabre, document etc... ☎ 06 87 52 33 17

Professeure expérimentée assure cours de méthodologie, de remise à niveau, de soutien scolaire, pour assurer résultats aux contrôles continus Tous niveaux (collège, lycée, BTS, enseignement supérieur) en maths, physique chimie, français, langues. Pendant vacances et année scolaire sur tout le Bas-Rhin Possibilité de stages intensifs. Pas de frais d'inscription ni de cours payés à l'avance Accepte CESU ☎ 06 09 59 79 72

COLLECTE DON DU SANG

NIEDERHASLACH

Place des Fêtes - 67280
Collecte Mobile
Le mardi 21 juillet de 17h00 à 20h



LE JOURNAL DE LA VALLÉE / Imprimerie CIP - 5, rue de la Gare, 67130 Wisches
Tél. 03 88 97 00 03 - Service publicité : Sébastien 06 75 24 19 21 - Email : contact@imprimerie-cip.fr
Directeur de la publication : Sébastien STAMM - Dépôt légal : 2^{ème} trimestre 2025 - Toute reproduction interdite

Distribué gratuitement dans les communes suivantes : Schirmeck - La Broque - Barembach - Bellefosse - Waldersbach - Fouday - Solbach - Natzwiller - Haute Goutte - Wisches - Lutzelhouse - Grandfontaine - Albet - Hersbach - Belmont - Blancherupt - Wildersbach - Neuwiller la Roche - Wackenbach - Fréconrupt - Schwartzbach - Muhlbach sur Bruche - Russ - Rothau - La Claquette - Saales - Bourg Bruche - Colroy la Roche - Plaine - Ranrupt - St Blaise - Saulxures - Urmatt - Niederhaslach - Oberhaslach - Heiligenberg - Still - Dinsheim - Grendelbruch - Gresswiller - Mollkirch - Dorlisheim - Mutzig - Molsheim - Rosheim - Rosenwiller - Boersch - Ottrott - Obernai - Bischoffsheim

Cherche petits animaux de ferme ainsi que moutons et chèvres pour éco-pâturage ainsi que poneys et chevaux ☎ 06 71 59 47 83

Lutzelhouse mets à disposition un grand pré clôturé pour moutons ☎ 06 71 20 89 36



EMPLOI

Restaurant la Schlitte à La Broque cherche apprenti(e) Bac Pro cuisine et apprenti(e) CAP salle + Extra sRestaurant la Schlitte à La Broque cherche apprenti(e) Bac Pro cuisine et apprenti(e) CAP salle + Extra salle le WE. Demander M ou Mme MUNCH ☎ 03 88 97 06 07



IMMOBILIER

Loue à Saales : appartements F4, F2, F1 ☎ 06 85 76 48 84

ISUZU D-MAX
LE PICK-UP DES PROFESSIONNELS

Egalement disponible en version 4 places

Quelques modèles à saisir de suite

- Jusqu'à 1 045 kg de charge utile
- Capacité remorquage : 3 500kg
- Pas d'écotaxe, pas de TVS, TVA récupérable
- Garantie constructeur 5 ans ou 100 000 km


À partir de **34 200 € H.T.**

Prestige Autos
LA CONCESSION FAMILIALE À TAILLE HUMAINE

ILLKIRCH
62, rue des Charmilles - 03 88 67 24 50

SOUFFELWEYERSHEIM
67, route de Brumath - 03 88 99 36 10

Notre agent dans votre région
GARAGE MARQUES ROTHAU
03 88 97 02 08


Ça bouge PRÈS DE CHEZ VOUS

CONCERT À PROVENCHÈRE

Le Café Associatif et Culturel « Grande Fosse Café » vous propose de partager une soirée musicale exceptionnelle. Suite à son passage dans notre belle région en 2024, Stéphane PILON, auteur-compositeur-interprète québécois revient cette année et donnera un concert au Centre socioculturel de Provenchères le 7 juin 2025 à 20h00.

Ses mots délicats posés sur sa musique Folk-Rock généreuse nous envelopperons d'une énergie positive et communicatrice. Les chanceux ayant trouvé une place l'an passé pour son concert à La Grande Fosse s'en souviennent encore ! Cette année à nouveau, Stéphane PILON sera accompagné par un groupe de six musiciens talentueux des Vosges et d'Alsace et ajouteront au répertoire bien fourni de Stéphane, quelques chansons françaises réinterprétées à la mode « québécoise ».

Réservation conseillée sur contact@grandefossecafe.fr
Tarifs : adultes 15 euros / enfants 10 euros

CHAMPIONNAT MOTOCROSS
ligue GRAND-EST

Manche de SIDECAR

15 JUIN 2025

Entrée Adulte : 10 €
Entrée - de 10 ans : Gratuit
Restauration et buvettes sur place

BOURG-BRUCHE (67)

ORGANISATION : MOTO CLUB VALLÉE DE LA BRUCHE


Alsace travaux 67
RÉNOVATION D'INTÉRIEUR

LA QUALITÉ UNE DE NOS PRIORITÉS

- AMÉNAGEMENT DE COMBLES
- TOUS TYPES D'ISOLATION
- CLOISONS ET FAUX-PLAFONDS
- ENDUITS DE FINITION
- RÉNOVATION DE VOS ANCIENS MÛRS
- MISE À NEUF AVEC PLACOPLÂTRE
- POSE DE PARQUET, LINO, CARRELAGE
- PEINTURE INTÉRIEURE
- POSE DE FIBRE DE VERRE
- POSE DE PAPIERS PEINTS

31, route de la Wantzenau 67800 HOENHEIM
06 32 02 84 61
www.alsacetravaux-67.com

+ de **105 ans** et toujours au TOP **TRENDEL**

FABRICANT ALSACIEN
DE FENÊTRES, VOILETS, PORTES DE GARAGE, PAVILLONS DE JARDIN ET GARAGES INDÉPENDANTS

EXPO TRENDEL
14 JUIN 2025
10H-18H NON-STOP

PAVILLONS DE JARDIN ET GARAGES INDÉPENDANTS
Livrés, posés ou à poser soi-même
NOUVEAU REALISATIONS SUR MESURE

EXCLUSIVITÉ MONDIALE
Ti-Safe® Brevet TRENDEL Fenêtres PVC Sécurité
Made in Alsace
— VOTRE BILAN DE SÉCURITÉ GRATUIT —

6 Route de Strasbourg à SÉLÉSTAT
☎ 03 88 73 38 00 www.trendel.alsace

GRENDLBRUCH
DIMANCHE 15 JUIN 2025
COURSE DE CAISSES À SAVON

De 9h à 17h

PILOTES ENFANT ET ADULTE - COURSES SPORT ET LOISIR
DÉPART : RUE DU HOHBUHL - ARRIVÉE : DEVANT L'ÉGLISE

Petite restauration et buvette sur place
Plus d'informations, location de caisse à savon et inscription : www.fircas.com

Tartes flambées en soirée Sur place et à emporter



Ne me jetez pas n'importe où, pensez à me recycler

**J'♥
 MA VALLÉE**

Je soutiens son économie en privilégiant le commerce et l'artisanat de proximité

KOWI Sarl
 Matériel forestier et Espaces verts

STIHL

CULTIVEZ LE PLAISIR DU JARDIN

8 rue Creuse Fontaine - 67130 RUSS
 Tél : 03 88 97 49 74 - Mail : contact@kowi-est.com
 Consultez nos horaires sur notre site : kowi-motoculture.com

Intermarché
 LA BROQUE

LA BROQUE - SCHIRMECK
 Route du Donon
 03 88 97 11 20

TOUS LES WEEK-ENDS
10% EN AVANTAGE CARTE*
SUR TOUS LES FRUITS ET LÉGUMES FRAIS

5% EN AVANTAGE CARTE TOUS LES JOURS POUR CEUX QUI EN ONT LE PLUS GRAND BESOIN⁽²⁾

10% TOUS LES JOURS EN AVANTAGE CARTE SUR TOUS LES PRODUITS POUR BÉBÉS

10% TOUS LES JOURS EN AVANTAGE CARTE SUR PLUS DE 1300 PRODUITS DU QUOTIDIEN

Nouveau Programme de Fidélité
 Jusqu'à **10% avantage carte tous les jours sur plus de 1700 produits du quotidien**

A partir de 3 produits achetés hors promotion en cours sur ces 4 marques :

MIEUX PRODUIRE POUR MIEUX MANGER

Produits D'ICI

LIVRAISON COLLABORATIVE

RETRAIT EN DRIVE

PRODUCTEURS & COMMERCANTS

*Modalités complète de la carte de fidélité à l'accueil du magasin ou sur intermarche.com

L'INTERVIEW
 des collaborateurs Orpi

ANAÏS BRAND
 Conseillère en vente



JV : Bonjour Anaïs, vous êtes Conseillère en vente chez Orpi Tritschler Immobilier. Comment se porte le marché aujourd'hui ?

Anaïs B. : Après le fort dynamisme post-Covid, le volume de ventes avait sensiblement baissé. La hausse des taux d'intérêt, un durcissement des conditions d'accès au crédit et le contexte économique, avec l'inflation qui a réduit la capacité d'emprunt de nos Clients, nous avaient été défavorables. Heureusement, le marché repart de manière significative depuis quelques mois.

JV : Le temps des vendeurs est donc revenu...

Anaïs B. : Oui, pour ceux qui proposent leur bien au prix du marché ! Depuis 20 ans, nous connaissons parfaitement celui-ci. Notre expertise se fonde sur des outils qui intègrent les prix pratiqués lors de ventes précédentes, l'environnement des biens, les commodités disponibles à proximité, les règles d'urbanisme applicables, l'état technique, les prestations proposées et bien d'autres choses encore. Cela nous permet une analyse fine des valeurs.

JV : Estimer des biens, les mettre en vente, faire des visites... C'est un métier attirant.

Anaïs B. : Oui, mais ce dont vous parlez n'est que la partie émergée de l'iceberg, celle qu'on voit à la télévision ! Derrière cette façade, il y a beaucoup d'analyses techniques et juridiques, d'accompagnement de nos Clients dans la définition et le

suivi de leur projet, leurs démarches administratives, leur recherche de financement... Nous rédigeons nos compromis de vente et assurons les relations avec les Notaires. Bref, je ne m'ennuie pas !

JV : Les week-ends sont les bienvenus ?

Anaïs B. : Oui, comme pour vous aussi, j'imagine ! C'est un métier passionnant, fait de belles rencontres, avec des Clients qui nous confient souvent le projet d'une vie. Le week-end, je reviens à mes autres passions : ma famille, mes amis, le foot que je pratique et le Racing Club de Strasbourg que je supporte depuis des années.

JV : Merci de nous avoir dévoilé une partie de votre métier !

Anaïs B. : Avec plaisir ! Ma Collègue, Mélanie Mourniac, vous en partagera d'autres facettes dans l'un de vos prochains numéros.

Jusqu'au 8 novembre 2025

Orpi
 Tritschler Immobilier

20 ANNIVERSAIRE 2005 2025

Jeux concours

Nombreux lots à gagner !

dont un **SÉJOUR INOUBLIABLE CHEZ RELAIS & CHÂTEAUX, POUR 2 PERSONNES (valeur 1450€)**

Concours ouvert à tous, sans obligation d'achat. Bulletins de participation et urne à l'agence de Rothau

VENTE - LOCATION - GESTION LOCATIVE - ESTIMATION

Orpi
 L'esprit coopératif, ça change l'immobilier.

Tritschler Immobilier
 11 Grand Rue - 67570 ROTHAU
 Tél. 03 88 49 59 30
www.orpi.com/tritschler

Ça bouge PRÈS DE CHEZ VOUS



FÊTE DE LA MUSIQUE À MUHLBACH SUR BRUCHE

Fête de la Musique Samedi 21 Juin à partir de 19H, place de la Mairie ou au préau de l'école en cas de pluie. Merci d'apporter vos chaises et vos talents.

FEU DE LA ST-JEAN À BOURG BRUCHE

Feu de la St Jean, le samedi 5 juillet 2025 à partir de 20h, autour de l'étang à BOURG BRUCHE, organisé par le comité des Fêtes de Bourg-Bruche. Feu d'artifice (selon réglementation en vigueur). Animation DJ, attractions foraines. Buvette et petite restauration. Accès gratuit

«CHAMADE» EN CONCERT À SAÎLES

Mercredi 25 juin à 20h, notre chœur féminin chantera à la chapelle protestante de Saales. Au programme, des chants traditionnels français, bulgares, québécois et anglais accompagnés à la harpe et aux percussions. Venez nous (re-) découvrir ! Et si l'envie de chanter en chœur vous chatouille, contactez-moi, nous recruterons à la rentrée! Camille Mandleur, 06 66 68 21 91.

FÊTE DU VILLAGE À BELLEFOSSE

Les 7 et 8 juin aura lieu la Fête du Village organisé par l'Association des Amis du Pranz'reu :

- le SAMEDI 7 juin à partir de 19h00, Soirée avec Mr DJ
 - le DIMANCHE 8 juin à partir de 10h : petite brocante - A 15h Début des animations, Soirée animée par le Groupe Week-End.
- Tout le week-end : Concours de quilles, Chamboule tout, petite restauration et buvette.

GUINGETTE À BAREMBACH

La MJC de BAREMBACH vous propose sa traditionnelle GUINGUETTE ! Dans le parc attenant la MJC, Maison des loisirs de BAREMBACH ! **SAMEDI 05 JUILLET 2025 à partir de 18h00...** Ambiance guinguette et animation musicale assurées par l'orchestre «LES BELLES ANNEES». Buvette, petite restauration, tartes flambées, piste de danse... «Entrée gratuite»

BROCANTE À MUHLBACH SUR BRUCHE

Festi'Vallée organise sa brocante le dimanche 22 juin jusqu'à 18H à la salle des fêtes de Muhlbach sur Bruche. 3€ le mètre linéaire. Renseignements et inscriptions au 06.68.80.70.98 ou festivalleemuhlbach@gmail.com

APPEL À CANDIDATURE POUR LE MARCHÉ DE NOËL DE LA BROQUE

Dans le cadre du marché de Noël à La Broque cette année, nous vous proposons la date du 21 décembre 2025, une date le plus proche possible de Noël nous a été plutôt favorable à notre première édition et par respect aux marchés de Noël de la vallée sur d'autres dates en décembre, nous maintiendrons le dernier dimanche avant Noël. Notre 2e édition sera encore mieux que la 1ère. Alors dès à présent, n'hésitez pas à proposer votre candidature par mail : kikicuny@estvideo.fr ou par téléphone au 06 29 56 35 78 afin d'obtenir un bulletin d'inscription.

GRAND MARCHÉ AUX PUCES-BROCANTE À URMATT

L'office municipal des sports de la culture et des loisirs d'Urmatt organise sa 34 -ème édition de BRAD BRUCHE lundi de Pentecôte 9 juin 2025, marché aux puces de 6h à 18h, rue du général De Gaulle à Urmatt.

Buvettes et restauration assurées par les associations membres de l'OMSCL. Venez chiner et faire de bonnes affaires ce lundi de Pentecôte.

Info résa au 03 69 23 42 13 - omscl.urmatt@gmail.com

40ÈME ANNIVERSAIRE DE LA BIBLIOTHÈQUE MUNICIPALE À DORLISHEIM

Le samedi 7 juin dès 9h30 : La Dictée pour tous. Plusieurs dictées seront proposées suivant votre âge. Des récompenses sont prévues pour les lauréats de chaque catégorie : élèves de l'école élémentaire, collégiens, lycéens, conscrits et pré-conscrits et bien sûr, les adultes qui retrouvent avec plaisir pour quelques instants, les bancs de l'école. Inscriptions auprès de Guy Siat guy.siat@gmail.com, en précisant votre catégorie (classe pour les enfants, collège, lycée et conscrits, adulte).

10h30 : Spectacle de Fred le Magicien et sculpture de ballons
11h00 : Portes ouvertes de la Bibliothèque et stand de la Librairie L'Attrape-plume.

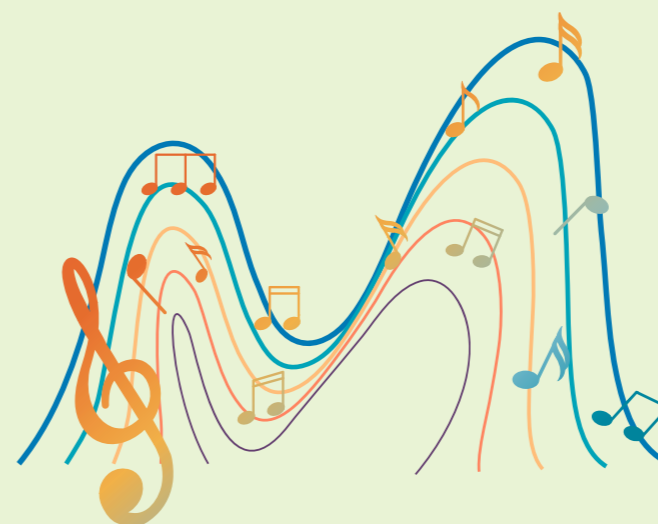
11h30 : Remise des prix aux lauréats de la dictée
Dans l'après-midi, de 13h30 jusqu'à 17 heures :

- rencontre avec les auteurs Mme Naëlle CHARLES et Mr Jacques FORTIER
- dédicaces de Philippe Matter, l'auteur de Mini-Loup
- Jeux de société en bois, jeux de lettres et de mots, exposition...

A 14h00 et à 15h30 : « A l'abordage » ! Joëlle raconte des histoires de pirates. Toutes les activités auront lieu dans la nouvelle cour d'école végétalisée et dans la bibliothèque (accès rue des remparts)

FÊTE DE LA MUSIQUE À LA GRANDE FOSSE

Grande Fosse Café organise la fête La Musique le 14 juin prochain à partir de 18H00. Venez nous retrouver à La Grande Fosse, petit village de montagne verdoyant pour une grande fête conviviale. Autour d'une scène sonorisée sous chapiteau, vous retrouverez une belle programmation variée mais également un espace libre pour tous les musiciens de passage. Sur le site, de la petite restauration avec tartes flambées et saucisses «maison», un stand gourmand de gâteaux et une buvette pour vous sustenter. Un coin «cosy» est aménagé pour vous permettre de regarder les étoiles tout en musique. Venez nombreux à La Grande Fosse, autour de la salle communale, 14 Le Centre, placement libre.



PORTES OUVERTES SAM. 14 & DIM. 15 JUIN 2025

Grands choix en véhicules neufs & d'occasion



Jeker Automobiles



134 rue des Grands Prés - 88100 Sainte-Marguerite

03 29 42 10 00

PERFORMANCES ÉNERGÉTIQUES, QUALITÉ, SÉCURITÉ ET INNOVATIONS, NOUS AVONS VOS SOLUTIONS !

OXYGEN FERMETURES



PROMOTION EXCEPTIONNELLE*

ID3 Solar, technologie Bubendorff, le prix du volet baisse progressivement selon les quantités commandées*

*Prix unitaire dégressif, voir offres et conditions en magasin

Volet roulant autonome à motorisation solaire :

le seul volet conçu pour durer 2 fois plus longtemps
0 watt consommé, installation rapide et sans travaux

Pilotage intelligent :

Pour un confort thermique et des économies d'énergies

8 teintes au choix. Garantie de base 2 ans (pièces, main d'oeuvre et déplacements) modulable jusqu'à 10 ans, avec extensions payantes.

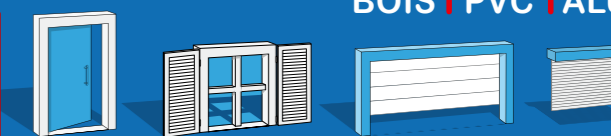
Solar BUBENDORFF



Show-room à
Dinsheim-sur-Bruche
181c rue Général de Gaulle
03 88 04 45 95
www.oxygenfermetures.fr

Notre Point Fort : La Pose

Fenêtres
Portes
Volets



BOIS | PVC | ALU



L'été s'annonce vibrant dans la Vallée de la Bruche !

Et si vous en profitez pour vous évader tout près de chez vous, des rendez-vous culturels incontournables vous attendent. Parmi eux, des festivals emblématiques feront battre le cœur du territoire : Jazz'n Bruche, Les Scènes Sauvages, En Rut à Ranrupt et Cirk'en Rue. Des temps forts à ne pas manquer, soutenus par la communauté de communes de la vallée de la Bruche, pour vivre un été riche en émotions, en découvertes et en convivialité !

Les Scènes Sauvages – du 20 au 29 juin 2025

Place au théâtre hors les murs avec la 7e édition du festival **Les Scènes Sauvages** ! Ici, les spectacles s'invitent dans des lieux insolites, en pleine nature ou dans des espaces du quotidien, pour un théâtre accessible, vivant et proche des gens.

Parmi les spectacles proposés :

- Vie et œuvre de Mamadou M Boh – vendredi 20 juin 21h – Gîte Fritz Stephan Waldersbach et dimanche 22 juin 15h – Ferme du Haut-Lachamp Bellefosse
- Une chose vraie – samedi 21 juin 21h – Ferme du Haut-Lachamp Bellefosse
- Transformers – samedi 21 juin 17h30 – Ferme du Haut-Lachamp Bellefosse
- Vivarium – dimanche 22 juin 17h – Ferme du Haut-Lachamp Bellefosse
- Longueurs d'onde – jeudi 26 juin 20h – Foyer protestant Rothau
- Quelqu'un attend quelqu'un – vendredi 27 juin 20h et samedi 28 juin 16h30 – Halle couverte Foyer protestant Rothau
- Le Beau Monde – samedi 28 juin 19h – Foyer protestant Rothau
- ... et un concert du groupe Hermetic Delight – samedi 29 juin – Foyer protestant Rothau

Le festival est gratuit pour les enfants de moins de 12 ans. Plus d'informations et réservation : www.les-scenes-sauvages.com

Festival En Rut à Ranrupt – Samedi 28 juin 2025

Un festival gratuit, engagé et hors des sentiers battus, porté par des bénévoles passionnés.

Au programme : balades musicales en forêt de 14h à 17h, puis concerts éclectiques place de la mairie de 17h à minuit : du classique au punk, en passant par la pop, l'électro, le rap, la folk, le death metal ou le blues...

Ambiance conviviale avec chalets associatifs, expositions photos et tartes flambées !

Jazz'n Bruche – du 2 au 12 juillet 2025

Avis aux amateurs de jazz et de rythmes envoûtants : la 9e édition de Jazz'n Bruche promet une fois encore de belles envolées musicales

dans toute la vallée ! Du swing élégant à la world colorée, en passant par le blues électrique, le jazz manouche, la soul ou encore le groove électro, le festival vous fera voyager à travers différents univers musicaux sans quitter l'Alsace.

Près de 50 musiciens se produiront sur 10 scènes dans une ambiance chaleureuse et à taille humaine. Parmi les têtes d'affiche : Emmet Cohen Quartet featuring Patrick Bartley, Chicago Blues All Star, Rodolphe Burger, ... et de nombreux talents de la scène régionale !

- Jeudi 19 juin - Le Voyage de l'enfant Do - 10h - 11h Salle polyvalente - Plaine
- Mercredi 2 juillet - Djiben - 18h Mémorial Alsace Moselle - Schirmeck
- Jeudi 3 juillet - Tangerine Mist - 20h30 Café de la Couronne Verte - Barembach
- Vendredi 4 juillet - Vento - 20h30 Maison du temps libre - Fouday
- Samedi 5 juillet - The Hot Guys Stompers - 20h30 Maison du temps libre - Fouday
- Lundi 7 juillet - Mme Doug - 18h Musée Oberlin - Waldersbach
- Mardi 8 juillet - Muddy Gurdy - 20h30 Charasses - Colroy la Roche
- Jeudi 10 juillet - Claire Besson - Emmet Cohen 4tet - 20h30 Salle polyvalente - La Broque
- Vendredi 11 juillet - Gregory Ott Trio - Rodolphe Burger - 20h30 Salle polyvalente - La Broque
- Samedi 12 juillet - Aurel King - The Chicago Blues All Star - 20h30 Salle polyvalente - La Broque

Un événement ancré dans le territoire, soucieux de son impact environnemental, accueillant, ouvert et accessible à tous :

Gratuit pour les moins de 12 ans - Tarifs réduits pour les 13-27 ans - Infos et billetterie sur : www.jazznbruches.com

Cirk'en rue – Tous les mercredis de juillet (9, 16, 23, 30)

Chaque été, le Parc du Bergopré à Schirmeck devient le terrain de jeu des artistes de rue !

Animations gratuites l'après-midi de 15h à 18h et spectacles à 19h30, pour petits et grands. Jongleurs, acrobates, clowns et musiciens investiront le parc dans une ambiance festive et familiale.

Ces festivals sont bien plus que de simples événements : ils sont une invitation à (re)découvrir notre territoire autrement, à partager des moments forts en famille, entre voisins ou entre amis, et à célébrer la culture vivante au cœur de la vallée.

Retrouvez l'agenda complet des manifestations sur : www.valleedelabruche.fr/sejourner/sortir/agenda

✓ FENÊTRES ✓ VOILETS ROULANTS & BATTANTS ✓ PORTES D'ENTRÉE & DE GARAGE

KOVACIC

FABRICANT INSTALLATEUR DEPUIS 1965

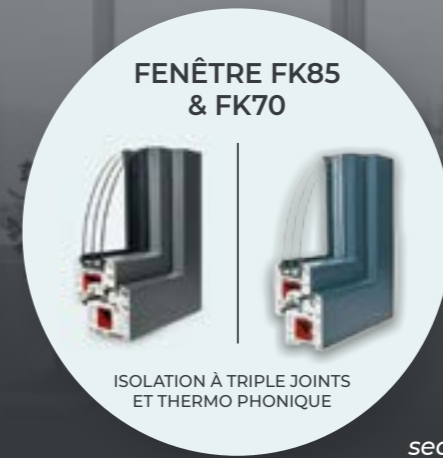
Bénéficiez toujours de la TVA à 5,5%*

*Selon les produits et la législation en vigueur

SÉCURITÉ • ISOLATION • DESIGN
avec la nouvelle gamme de portes KOVACIC



PORTES D'ENTRÉE en aluminium



FENÊTRE FK85 & FK70

ISOLATION À TRIPLE JOINTS ET THERMO PHONIQUE



PORTES DE GARAGE sectionnelles ou basculantes

CHALEUR ÉCONOMIE

SUR RENDEZ-VOUS 12B GRAND'RUE HAGUENAU

47 RUE DE LA GARE ERNOLSHEIM/BRUCHE ☎ 03 88 59 51 21

SUR RENDEZ-VOUS 12 RUE GAY LUSSAC COLMAR



Les châteaux d'Ottrott et le Sentier des Merveilles depuis Ottrott

📍 12,86 km Point haut : 702 m Point bas : 308 m Difficulté : Moyenne 🕒 ~ 5h00

(D/A) Remonter la route vers Ottrott.

(1) Tourner à droite dans le chemin balisé Rectangle Rouge barré de Blanc (il est possible de prendre le sentier parallèle au chemin). Continuer tout droit jusqu'à la patte-d'oie.

(2) Poursuivre à gauche sur le chemin balisé Rectangle Rouge barré de Blanc. Virer à droite en épingle environ 300 m plus loin et atteindre le croisement avec une piste forestière au niveau d'un chêne.

(3) Bifurquer à gauche.

(4) Prendre à droite pour monter le chemin balisé Chevalet Bleu et se rendre aux châteaux de Ratsamhausen et Lutzelbourg, qui sont en cours de restauration : ils peuvent être visités les mardis et samedis. Dans le virage à gauche, il est possible d'accéder au point de vue de la ruine du Château de Koepfel. Revenir à l'embranchement.

(4) Reprendre le circuit à droite,

dépasser les ruines du Château de Koepfel et parvenir à un croisement.

(5) Bifurquer à droite en gardant le balisage Chevalet Bleu. Ignorer un chemin à gauche puis tourner à droite sur le prochain et avancer de quelques mètres.

(6) Monter le chemin balisé Croix Rouge à gauche. Après le passage entre deux pans rocheux, tourner à droite sur la plateforme rocheuse du Château du Hagelschloss : beau point de vue.

(7) Prendre sur la gauche le sentier balisé Chevalet Jaune, direction Porte Nord. Garder la gauche aux deux intersections rencontrées et déboucher sur un chemin transversal.

(8) Traverser ce chemin et prendre en face le Sentier des Merveilles, qui va passer en contre-bas d'impressionnants blocs rocheux dont les Rochers des Géants. Bifurquer à gauche dans le sentier balisé Chevalet Bleu et atteindre une patte-d'oie.

(9) Tourner à droite dans le sentier balisé Triangle Jaune, direction Sentier des Pèlerins. Effectuer un virage serré à droite, ignorer un chemin à gauche et déboucher sur ce sentier.

(10) Obliquer à droite.

(11) Prendre le sentier sur la gauche, retrouver le balisage Triangle Jaune et le suivre en direction de la Fontaine Lucie.

(12) Descendre le sentier à gauche vers la fontaine. Traverser le chemin forestier et descendre le sentier en face direction le Carrefour des Chasseurs.

(13) Monter le chemin à droite jusqu'au point de vue sur les carrières de Saint-Nabor, revenir en arrière et descendre droit devant le chemin balisé Disque Jaune. Atteindre un croisement.

(14) Monter sur la droite le chemin en direction de Saint-Gorgon. Attention : le propriétaire interdit de prendre le chemin balisé, ce qui contraint à suivre le chemin parallèle pour rejoindre le

balisage Disque Jaune plus loin en prenant à droite dans le virage en épingle.

(15) Au croisement, prendre en face le chemin balisé Croix Jaune vers Ottrott. Serrer à droite à la patte-d'oie, traverser un chemin forestier et descendre le sentier en face.

(16) Prendre à gauche sur le sentier balisé Anneau Jaune. Traverser la route, monter l'escalier et longer la propriété.

(17) Tourner à gauche dans la Rue des Châteaux et emprunter le sentier qui surplombe la route à gauche.

Au croisement, continuer tout droit jusqu'au parking (D/A).





FRUITS & LEGUMES

DU MOIS

LEGUMES DE JUIN

- Artichaut
- Asperges
- Concombre
- Courgette
- Chou rave
- Cresson
- Épinard
- Fenouil
- Haricot vert
- Navet
- Oignon
- Poivron

FRUITS DE JUIN

- Abricot
- Cassis
- Cerise
- Citron
- Fraise
- Framboise
- Groseille
- Melon
- Mûre
- Myrtille
- Nectarine
- Pastèque
- Pêche (début de saison)
- Prune
- Rhubarbe

NECTARINE

La nectarine est très riche du point de vue nutritif. Pour profiter de tous ses bienfaits, le mieux est de la manger avec la peau. Tout d'abord, elle est source de fibres et de vitamine C. Consommer des nectarines françaises est donc bon pour stimuler le transit intestinal et le système immunitaire. En particulier, elles aident à lutter contre la fatigue et l'apparition de rhumes.

Voilà un bon argument pour convaincre votre manager de proposer des nectarines dans les corbeilles de fruits ! De plus, la nectarine est riche en antioxydants. Elle contribue donc à lutter contre les effets du vieillissement et permet de diminuer les risques de maladies cardio-vasculaires.



Source : lesplaisirsfruits.com / Photo : www.freepik.com

THOM'S BRASSERIE

NOUVEAUTÉ
Soirée à thème (karaoké, carnaval...)

Viandes grillées

Tapas

Planchettes
charcuterie et fromages

Tartes flambées

Pizzas

privatisez le KOTA GRILLE
planchas & raclettes
10 personnes max.

ouvert toute l'année
du jeudi au dimanche midi et soir en continu

15 Col du Donon - 67130 Grandfontaine
tél. **06 22 91 32 82**



La Flambee Bruno, vous invite à le retrouver durant le mois de Juin dans votre village de **17h30 à 20h00**.

- 3 Grendelbruch
- 4 Russ
- 5 Lutzelhouse
- 6 Wildersbach
- 7 Urmatt
- 10 Dinsheim
- 11 Westhoffen
- 12 Urmatt
- 13 Niederhaslach
- 14 Urmatt
- 17 Grendelbruch
- 18 Russ
- 19 Lutzelhouse
- 20 Wildersbach
- 24 Dinsheim
- 25 Westhoffen
- 26 Urmatt
- 27 Niederhaslach
- 28 Urmatt



Cela fait maintenant 31 ans que Bruno Reeb, alias La Flambee Bruno, sillonne les petits villages de la Vallée de la Bruche pour satisfaire les palais les plus exigeants avec ses traditionnelles tartes flambées artisanales et pizzas cuites au feu de bois.

Bruno ne travaille que avec des produits frais venant de petits producteurs locaux. Le fait maison se fait tous les jours, gage de fraîcheur des produits et la cuisson est au feu de bois.

Il propose également des prestations pour tout type d'événement, privé, associatif, professionnel etc avec tarifs associatifs et formules à volonté pour les particuliers.

La confection de fonds de tartes maison, vente de kits complets et tout est également disponible au détail.

La confection de fours 1, 2, 4, 6, 8, 10 tartes ainsi que la location. Fours sur châssis ou sur remorques. Location également d'une remorque réfrigérée pour tout type d'événement.



Kit 10 tartes
10 fonds de tartes
frais, 2kg fromage
blanc, 1kg lardons
frais, 500 gr oignons
frais 35€

Formules à volonté pour vos fêtes et soirées privées
Possibilité de vous fournir un four et un kit de confection complet pour tartes flambées et pizzas afin de les réaliser vous-même !

Fonds de tartes flambées ou de pizzas sur commande
LOCATION ET VENTE DE FOUR

Formules spéciales pour les fêtes d'associations

Du vendredi 13 au samedi 28 juin 2025



Saveurs d'été

fraîcheurs gourmandes

Retrouvez une grande variété de fruits et légumes d'été



L'incontournable ! Parsemée d'emmental français, de courgette et de poivrons.
• Pâte fine et croustillante préparée chaque jour à base de blé français du sud-ouest.
• Sauce tomate relevée avec de l'ail, du persil, de l'origan et des herbes de Provence.
• Garniture disposée soigneusement à la main.



Pizza 4 saisons végétarienne

400 G
CARTE NATURE
~~7.18€~~
5.99€
PRIX AU KILO : 14,98€



Huile d'olive vierge extra
75 CL
ELIKI

~~13.90€~~
9.99€
PRIX AU LITRE : 13,32€

• Véritable produit de terroir garantissant une totale traçabilité, de la production des olives (petits producteurs sur des coteaux vallonnés, entre mer et montagne au Nord du Péloponnèse, en Grèce) à la mise en bouteille.
• Douceur et la finesse des arômes



Tomates séchées moelleuses
100 G
PHILIA

~~3.16€~~
2.65€
PRIX AU KILO : 26,50€

Tout le sud de l'Italie !
Classique de la cuisine italienne idéale pour agrémenter vos salades ou vos sauces et pestos.



Cake tomates séchées et feta

• Mélangez 200g de farine, 1/2 sachet de poudre à lever, 3 œufs battus, 15cl de lait et 5cl d'huile d'olive. Salez, poivrez.
• Incorporez 3 branches de thym effeuillées, 50g de fromage râpé et 150g de tomates séchées émincées puis délicatement 100g de feta coupée en petits cubes.
• Versez la pâte dans un moule à cake.
• Cuire à 180°C pendant 45 minutes.



Feta Grecque AOP
180 G
HELENE

~~3.60€~~
2.89€
PRIX AU KILO : 16,06€

• Goût raffiné, fondante, équilibrée sur le sel et une fin de bouche crémeuse.
• Elle est douce et savoureuse.
• Produite sur l'île de Lesbos en Grèce.



Facebook : La Flambee Bruno
Web : laflambeebruno.fr
Email : laflambeebruno@gmail.com
Tel: 06.70.79.44.61

Saveurs d'été

fraîcheurs gourmandes

- Chips traditionnelles et artisanales françaises
- Cuites au chaudron



Chips de pois chiches
110 G FAMILY
~~3.29€~~
2.79€
PRIX AU KILO : 25,36€

Mozzarella di Bufala Campana
125 G PER INTER

- Mozzarella italienne au lait de bufflonne.
- Produite en Campanie et bénéficie d'une AOP.
- Texture fondante, parfumée et délicate.

~~3.18€~~
2.69€
PRIX AU KILO : 21,52€



Tortillas chili
125 G PRIMEAL
~~2.28€~~
1.85€
PRIX AU KILO : 14,80€

En snack, à l'apéritif nature ou trempées dans des sauces.

- Les 2 grands classiques des tartinales, idéal pour l'apéro ou en cuisine.

Tapenade verte
90 G NATUR'AVENIR
~~3.04€~~
2.59€
PRIX AU KILO : 28,78€



Tapenade noire
90 G NATUR'AVENIR
~~3.47€~~
2.99€
PRIX AU KILO : 33,22€

Riz de Camargue long blanc
500 G PRIMEAL
~~3.45€~~
2.89€
PRIX AU KILO : 5,78€



- Camargue IGP
- Grains fins et tendres

PRÊT EN 8 MIN

Boulgour gros
500 G MARKAL
~~2.49€~~
1.89€
PRIX AU KILO : 3,78€



- Produit de manière artisanale dans le respect des traditions et de la qualité japonaises. Fermenté dans des fûts en bois de cèdre vieux de plus de 100 ans, pour une saveur authentique.
- 25% de sel en moins par rapport aux autres sauces soja.
- Ne contient pas de gluten



Tamari less salt
50 CL LIMA
~~9.99€~~
7.99€
PRIX AU LITRE : 15,98€

-25% de sel

Sauce tomate ricotta
350 G BIO ORGANICA
~~3.01€~~
2.39€
PRIX AU KILO : 6,83€



- A base de tomates italiennes fraîches, de tomates séchées, et fromage Ricotta.
- Issue de filière courte.



- Saucisses 100 % végétales et riches en protéines
- En hot dog, au barbecue, avec de la purée ou en salade...

Weenies
200 G WHEATY
~~4.60€~~
3.59€
PRIX AU KILO : 17,95€



Saucisson Milano
70 G PRIMAVERA
~~3.98€~~
3.35€
PRIX AU KILO : 47,86€

Sans gluten, sans dérivés du lait, sans nitrites ou nitrates.

Bifidus saveur vanille
4 X 125 G TANTE HELENE
~~2.64€~~
2.19€
PRIX AU KILO : 4,38€



- Saveur gourmande, texture ferme et fondante grâce aux ferments du Bifidus.
- Lait bio collecté localement certifié Biopartenaire et sucre de canne non raffiné bio et équitable.

Doux goût sucré et grains délicieusement croquants, pour toutes vos salades d'été !



Maiz doux en grains
340 G LUCE
~~2.22€~~
1.70€
PRIX AU KILO : 5,00€

Crèmeux brebis nature
130 G LA BERGERIE
~~3.39€~~
2.69€
PRIX AU KILO : 20,69€



- Fromage crèmeux au lait de brebis français, à cuisiner, à tartiner ou à dipper lors de l'apéritif !
- Une recette 100% clean label et naturelle.

Un grand classique du kombucha !
• Goût épique et puissant du gingembre qui saura tonifier votre journée...

fair for life Demeter

Kombucha gingembre
1 LITRE KARMA
~~5.63€~~
4.59€
PRIX AU LITRE : 4,59€



Pur jus léger et plein de pep's

Jus cocktail orange carotte citron
75 CL VITAMONT
~~4.79€~~
3.89€
PRIX AU LITRE : 5,19€



- La Grèce avec ses incontournables olives vertes
- Recette simple et délicieuse à picorer ou à cuisiner.



Olives vertes dénoyautées
340 G PHILIA
~~2.98€~~
2.25€
PRIX AU KILO : 6,62€

Bière blonde
75 CL BRASSERIE MOULIN D'ASQ
~~5.78€~~
4.59€
PRIX AU LITRE : 6,12€



Bouteille réemployable

- L'équilibre parfait : fine mousse onctueuse, couleur dorée, amertume discrète, longueur en bouche.
- La rondeur, le fruité et le léger goût de céréales de cette bière ont créé la réputation de la brasserie depuis son origine.



Cocktail multigrains
TETRA 1 LITRE VITAMONT
~~4.57€~~
3.59€
PRIX AU LITRE : 3,59€

Cet été, plongez dans l'exotisme !

AB AGRICULTURE BIOLOGIQUE



Du vendredi 13 au samedi 28 juin 2025



Shampooing douche 2 en 1
Peaux sensibles
Sans parfum
1 LITRE
LABEL TRIBU

~~8,24€~~
6,59€

PRIX AU LITRE : 6,59€

Respecte les peaux sensibles,
de la tête aux pieds !



Liquide vaisselle
Ultra dégraissant
citron menthe
1 LITRE
ETAMINE DU LYS

~~4,15€~~
3,99€

PRIX AU LITRE : 3,99€

• Éco-certié
• Ultra dégraissant grâce
à son agent lavant français
issu du blé, garantissant
une vaisselle impeccable
sans effort.



Déodorant
Peaux sensibles
Roll On rechargeable
50 ML
LABEL TRIBU

~~5,30€~~
4,19€

PRIX AU LITRE : 83,80€

• Délicatesse et efficacité
le déodorant 48h pour peaux sensibles !
• Pratique et rechargeable, pour une solution durable.



Pendant la quinzaine,
retrouvez nos offres spéciales
au rayon

Fruits et légumes
de votre magasin !

Saveurs d'été
fraîcheurs gourmandes

PRIX TTC. Ne pas jeter sur la voie publique - Photos non contractuelles - Suggestions de présentation - Prix barrés = Prix moyens constatés à l'année. Dans la limite des stocks disponibles - Prix nets non cumulables avec les autres remises en cours et avantages fidélité. Sous réserve d'erreurs typographiques. L'abus d'alcool est dangereux pour la santé, à consommer avec modération. TERRE ET SENS - Siret 2337705600025 - RCS Saverne

Terre & sens
Le bon sens de la nature
avec vous

Alimentation Bio • Bien-être • Éco-responsabilité

31 rue de la Division Leclerc
67120 DORLISHEIM

03 90 41 41 00

contact@terreetsens.eu

Lundi de 14h à 19h
Du mardi au jeudi de 9h à 12h30 et de 14h à 19h
Vendredi de 9h à 19h
Samedi de 9h à 18h

terre et sens dorlisheim



Walter Stores & Volets s'impose aujourd'hui comme un acteur majeur dans les domaines de la protection solaire et de la fermeture du bâtiment.

Basée en Alsace, l'entreprise emploie plus de 500 collaborateurs sur un site de production de plus de 30 000 m². Elle rayonne à l'échelle nationale grâce à ses 13 agences commerciales réparties sur tout le territoire, notamment à Altorf et Épinal.

Entreprise familiale à l'écoute des besoins de ses clients, Walter Stores & Volets anticipe les évolutions du marché en proposant des produits innovants et performants : stores extérieurs, pergolas bioclimatiques, brise-soleil orientables (BSO), volets roulants, portes de garage, stores intérieurs... Tous les produits sont conçus et fabriqués en France, dans l'usine de Kilstett, garantissant une qualité irréprochable.

Des produits dédiés à la protection solaire et au confort de votre habitat

Grâce à une fabrication sur-mesure, à l'utilisation de matériaux haut de gamme, à des délais de livraison courts et à l'intervention de techniciens poseurs intégrés, Walter Stores & Volets offre à sa clientèle un confort optimal et un service de haute qualité.

Points de vente

Walter Stores & Volets Altorf : Zone d'activités ACTIVEUM – 4 rue Jacqueline Auriol – 67120 Altorf
Walter Stores & Volets Épinal : 12 rue de la Bazaine – 88000 Épinal

Parmi les nouveautés 2025

Pergola OPEN R3 XXL : Double rétractation et gestion des lames par zones (brevet déposé)
NEO ZIP – La pergola toile remise au goût du jour pour une efficacité en toute simplicité !



↓
Voir annonce en
dernière page
de couverture

JAZZ 'N BRUCHE
FESTIVAL 2025
2 > 12 JUILLET
VALLÉE DE LA BRUCHE

▶ 10 JUILLET
EMMET COHEN 4TET
FEAT. PATRICK BARTLEY

▶ 11 JUILLET
RODOLPHE BURGER
+ GREGORY OTT TRIO

▶ 12 JUILLET
THE CHICAGO BLUES
SUMMER TOUR

12 CONCERTS DANS 6 VILLAGES

DJIBEN TANGERINE MIST VENTO THE HOT GUYS STOMPERS
MME DOUG MUDDY GURDY CLAIRE BESSON AUREL KING

INFOS ET BILLETTERIE : WWW.JAZZNBRUCHE.FR



Avec le quartet phénoménal du pianiste Emmet Cohen, un All Star venu tout droit de Chicago, Muddy Gurdy, Rodolphe Burger ... du 2 au 12 juillet, la 9^{ème} édition de Jazz'n Bruche s'annonce des plus exaltantes en déployant une diversité musicale bien au-delà du jazz. Cette année, place à la nouvelle génération du jazz new-yorkais, aux piliers du blues authentique de Chicago, au velours d'un écho mutant venu de l'autre vallée. Les musiciens régionaux seront également présents avec l'excellent trio du pianiste

Grégory Ott, le Brésil à l'honneur avec le collectif Vento et le «happy swing» dansant des The Hot Guys Stompers à Fouday. Notez un superbe concert de blues/world avec les auvergnats de Muddy Gurdy sur le magnifique site des Charasses à Colroy-la-Roche la Roche ... Du swing magistral à la world colorée, du groove électro au blues électrique, Jazz'n Bruche vous promet le meilleur de la musique improvisée au coeur de cet écrin de nature unique qu'offre la Vallée de la Bruche.

PROGRAMME

2/07 DJIBEN, Mémorial Alsace Moselle à Schirmeck
3/07 TANGERINE MIST, La Couronne Verte à Barembach
4/07 VENTO, Maison du temps libre de Fouday
5/07 THE HOT GUYS STOMPERS, Maison du temps libre de Fouday
7/07 MME DOUG, Musée Oberlin à Waldersbach
8/07 MUDDY GURDY, Les Charasses à Colroy la Roche

Salle Polyvalente de La Broque

10/07 EMMET COHEN QUARTET + CLAIRE BESSON
11/07 RODOLPHE BURGER + GREGORY OTT TRIO
12/07 THE CHICAGO BLUES ALL STAR + AUREL KING

Concerts à 20h30 sauf les 2 et 7 juillet à 18h00. Accueil du public à partir de 19h00 - Buvette et restauration. **Retrouvez toutes les infos et la billetterie sur www.jazznbruche.fr**

Ne me jetez pas n'importe où, pensez à me recycler



Des rails aux pistes cyclables : cap sur l'Eurométropole de Strasbourg

À moins d'une heure en TER de la Vallée de la Bruche, l'Eurométropole de Strasbourg offre de nombreuses possibilités de découverte sans voiture, en combinant train et vélo. Dès la sortie de la gare, les aménagements facilitent les déplacements à deux-roues à travers les 33 communes de la métropole, grâce au premier réseau cyclable de France.

L'Eurométropole investit pour améliorer et structurer ses infrastructures cyclables, en y consacrant près de 100 millions d'euros sur six ans. Plus de 100 opérations sont prévues d'ici 2026, comme les Vélostras, un réseau d'itinéraires continus et sécurisés, le «Ring» autour de la Grande-Île, et de multiples liaisons du nord au sud du territoire. Ce réseau réaménagé et densifié facilite les circulations douces sur l'ensemble du territoire eurométropolitain.

Ce lien entre train et vélo s'inscrit également dans une démarche de coopération entre l'Eurométropole et la Vallée de la Bruche, à travers un contrat de réciprocité. Ce partenariat vise à rapprocher les deux collectivités autour d'objectifs communs, notamment la promotion réciproque des territoires. Strasbourg et la Vallée de la Bruche invitent ainsi leurs habitants respectifs à redécouvrir les atouts voisins, dans un esprit de proximité.

Pour Pia Imbs, Présidente de l'Eurométropole, « le train et le vélo sont les piliers de cette mobilité douce que nous développons activement, en lien étroit avec la Vallée de la Bruche. Grâce au contrat de réciprocité, nous construisons ensemble une destination connectée par les mobilités douces, au service d'un tourisme de proximité, responsable et vivant ».

Dans cette dynamique plus globale en faveur des mobilités actives, l'Eurométropole

poursuit ses efforts pour mieux articuler déplacements en train et à vélo, pour les trajets du quotidien ou les loisirs. À Hangenbieten, une piste cyclable de 1,8 km reliera prochainement le village à la gare d'Entzheim. À Achenheim, une passerelle offrira un nouvel accès au canal de la Bruche, apprécié des promeneurs et cyclistes.

Les visiteurs venant de la Vallée de la Bruche peuvent profiter d'une offre de services complète pour circuler facilement à vélo, grâce au service de location de vélos Vélhop, disponible en libre-service ou en agence (plus d'informations sur velhop.strasbourg.eu/touriste/).

En circulant à vélo, les visiteurs peuvent découvrir Strasbourg sous un autre angle : les quartiers historiques comme la Petite

France, les berges de l'Ill, les parcs urbains, mais aussi les communes alentour, qui regorgent de pépites souvent méconnues, parfois insolites, qui ne demandent qu'à être découvertes, ainsi que les forêts périurbaines ou encore les bords du Rhin. Pour approfondir la visite et préparer son itinéraire, le site de l'Office de tourisme recense de nombreuses idées de parcours et d'activités dans toute l'Eurométropole : visitstrasbourg.fr/decouvrir-strasbourg/strasbourg-et-alentours/eurometropole/.

Allier train et vélo, c'est ainsi la promesse d'un tourisme de proximité accessible, pratique et plaisant : une façon simple de découvrir ou redécouvrir un territoire aux multiples facettes.



Texte : Office du Tourisme de la Vallée de la Bruche - Photos : Philippe Stirnweiss pour Strasbourg Eurométropole

A VOS CÔTÉS DEPUIS PLUS DE
25 ANS

**REVENDIQUEZ LA QUALITÉ
EXIGEZ LA PERFORMANCE
OSEZ LA DIFFÉRENCE**

Un accompagnement personnalisé et une pose effectuée par nos propres équipes pour vous garantir **sécurité, design, confort, service.**

Nos produits sont éligibles à
MaPrimeRénov'
Mieux chez moi, mieux pour la planète

ROTHAU (67)
VILLÉ (67)
SÉLESTAT (67)
COLMAR (68)
WIHR-AU-VAL (68)
LUTTERBACH (68)

PORTES D'ENTRÉE | PORTAILS
CLÔTURES | GARDE-CORPS
AUTOMATISMES | FENÊTRES
PERGOLAS | PORTES DE GARAGE
VOLETS ROULANTS & BATTANTS

03 90 57 85 36

fermetures-berger.fr

Pour les 150 ans de
l'Harmonie Fanfare de ROTHAU

Concert Viera Blech
Ouverture par BSW

Samedi 21 juin 2025
20h30

Places limitées | Salle polyvalente La Broque

Concert + repas : 35€
Dessert et café compris

17h30 : ouverture des portes
18h45 : service repas
20h30 : début du concert

Réservation avant le 1er juin 2025 :
06.48.70.78.52 ou sur
HelloAsso.com

Ne pas jeter sur la voie publique

Ça bouge PRÈS DE CHEZ VOUS

CONFÉRENCE À BOURG BRUCHE

Organisée par le GRABE (Groupe de Recherche Archéologique Bruche et Environs) : **Femmes vosgiennes dans la Grande Guerre. De part d'autre de la ligne de front :**

Mary-Gabrielle, Irma, Bernadette, Clémence, Henriette ou Marie, à des âges et sous des statuts sociaux différents, ont toutes les six le point commun d'avoir vécu la Grande Guerre et d'avoir transmis cette « expérience » aux contemporains que nous sommes. De part et d'autre de la ligne d'un front spécifique, entre 1914 et 1918, parfois sous le feu, elles nous montrent le quotidien, fait de violence et de contraintes, voire de surréalisme, d'une femme en Déodatie, seule région des Vosges entièrement coupée en deux par la guerre. Six femmes représentatives d'un Premier Conflit mondial qui n'est plus appréhendé par le seul prisme des poilus et de l'Histoire-bataille.

Conférence de Yann Prouillet **Samedi 14 juin 2025 à 20 h au Foyer Rural, 25 le Bourg, 67420 Bourg-Bruche.** Entrée libre.

VIDE GRENIER À RANRUPT

Le Dimanche 22 juin de 7h à 18h aura lieu le vide grenier à Ranrupt, petite restauration sur place, 7€ les 5m + 2€ supp. par mètre. Contact : 06 70 49 40 44 ou ranruptanim@gmail.com

VIDE GRENIER À BOURG BRUCHE

Vide-greniers - brocante, le dimanche 14 septembre 2025 de 8h à 18h, autour de l'étang à BOURG BRUCHE, organisé par le comité des fêtes de Bourg-Bruche. Emplacements gratuits, sans réservation, à partir de 5h du matin. Buvette et petite restauration.

1875-2025 : L'HARMONIE-FANFARE DE ROTHAU FÊTE SES 150 ANS !

Du 20 au 22 juin 2025 à la salle polyvalente de La Broque (soirée Rock le vendredi soir avec L'ami graine, Why Not et Back Slash, concert de Viera Blech samedi soir, grand festival de musique le dimanche avec les harmonies de la Vallée de la Bruche). Infos sur les réseaux sociaux de la Fanfare de Rothau.



Les bienfaits du tennis pour le corps et l'esprit ?

Le tennis est un sport de raquette qui se joue soit en simple (un joueur contre un autre), soit en double (deux joueurs contre deux autres) sur un terrain rectangulaire divisé en son centre par un filet. Comme le précise la Fédération Française de Tennis, il n'est autre qu'une adaptation anglaise du célèbre jeu de Paume. «Le tennis moderne et l'ère open ont débuté en 1968. Mais c'est au début des années 1980 que ce sport a connu son essor», indique-t-elle. Et de préciser : «aujourd'hui, le tennis compte plus d'un million de licenciés en France et quatre millions de pratiquants» (source 1).

Concrètement, les joueurs utilisent une raquette pour frapper une balle en caoutchouc recouverte de feutre jaune par-dessus un filet de 80 cm de haut. Leur objectif ? Faire rebondir la balle dans le terrain adverse de sorte à ce que leur adversaire ait du mal à la renvoyer ou fasse une faute. Sur terre battue, sur gazon, sur moquette ou sur terrain synthétique...



À quel âge les enfants peuvent commencer le tennis ?

Les enfants peuvent commencer à jouer au tennis dès l'âge de 3 ans, bien que cela puisse varier d'un enfant à l'autre en fonction de leur développement et de leur coordination. La Fédération prévoit des cours de niveau spécialement adaptés aux 3-4 ans et aux 5-6 ans qui permettent aux enfants de développer leurs compétences psychomotrices et de se familiariser avec le tennis dans un cadre adapté, ludique et sécurisant, avec un matériel évolutif.

Grossesse : est-ce un sport adapté aux femmes enceintes ?

La mobilité des femmes enceintes peut être temporairement réduite, mais rien ne les empêche de continuer à jouer pendant leur grossesse, à condition de prendre des précautions et de suivre les conseils du professionnel de santé qui les suit. «Le maître-mot, c'est l'adaptation : l'intensité devra restée modérée. On leur conseille généralement de ralentir le rythme et de préférer une activité plus douce comme la marche ou la natation à la fin du deuxième semestre», indique la Dre Gires.

Les personnes âgées peuvent-elles se mettre à jouer au tennis ?

Il n'y a pas de limite d'âge pour se mettre au tennis à partir du moment où la pratique est adaptée, sécurisée et progressive. De nombreux clubs proposent ainsi des programmes de Tennis Santé spécifiquement conçus pour les



seniors en utilisant des terrains plus petits, des raquettes plus petites et plus légères, des balles plus grosses et plus lentes, etc. «Cela permet de ralentir le jeu, de limiter les déplacements et de rendre la pratique très ludique. Sécurité, plaisir, réussite et convivialité sont la règle !», explique la médecin.

Quels sont les bienfaits du tennis pour notre santé physique ?

Vous l'aurez deviné, le tennis offre une multitude de bénéfices pour notre santé. Selon une étude anglo-saxonne conduite en 2016, il réduit de 56 % le risque de mortalité cardio-vasculaire et de 47 % le risque de mortalité toutes causes confondues ! «Il contribue à prévenir le développement des pathologies chroniques et permet ainsi d'augmenter l'espérance de vie en bonne santé», assure la Dre Gires. Dans le détail :

Il fait travailler le cœur et les poumons. Son rythme qui alterne des activités d'endurance et de résistance avec des périodes de récupération contribue à renforcer la qualité des parois artérielles et à prévenir notamment le risque d'accident vasculaire.

Il sollicite de nombreux groupes musculaires, notamment les muscles des jambes, des bras, du dos et du tronc, ce qui peut aider à tonifier et à renforcer ces muscles.

Il renforce notre capacité respiratoire : nos muscles respiratoires doivent se développer pour nous éviter d'être à bout de souffle et tenir la cadence durant les matchs.

Il stimule particulièrement nos fonctions cognitives en faisant travailler notre mémoire, notre concentration, notre réactivité et notre coordination. «De plus, le

suivi de la trajectoire des balles stimule la fabrication des neurones (neurogenèse)», note la médecin.

Sans oublier qu'il favorise la proprioception et nous aide à maintenir un meilleur équilibre et une meilleure posture au quotidien.

Comme de nombreux sports, il implique des impacts et des charges sur les os, ce qui permet de renforcer la densité osseuse et de prévenir l'ostéoporose.

Les mouvements de balancement, de rotation

et de déplacement inhérents à la pratique contribuent à améliorer la mobilité des articulations.

Ce sport permet aussi de dépenser de l'énergie et de brûler un certain nombre de calories, ce qui peut favoriser le maintien d'un poids de santé et prévenir le surpoids.

Le tennis est aussi un formidable outil thérapeutique. «Il s'avère très utile contre le surpoids et l'obésité, mais s'intègre aussi dans le parcours de soin de nombreuses personnes en proie à une pathologie chronique comme le cancer, le diabète de type 2, les pathologies cardiaques, les pathologies respiratoires, la dépression ou les maladies neuro-dégénératives (la maladie de Parkinson et la maladie d'Alzheimer)», assure la Dre Gires. Et de préciser : «Les séances sécurisées et progressives sont dispensées par des éducateurs sportifs diplômés d'état et formés au Tennis Santé. L'objectif est d'adapter la séance à chaque personne afin d'obtenir les meilleurs bénéfices pour la santé».

Avantages : pourquoi le tennis est un bon sport la santé mentale ?

Comme la plupart des sports, le tennis a l'avantage de stimuler le corps, mais aussi l'esprit ! Ce sport ludique favorise la libération d'endorphines, de dopamine et de sérotonine, des hormones qui aident à réduire le stress et l'anxiété mais aussi à améliorer l'humeur. «Le fait de jouer et d'interagir avec d'autres personnes dans un objectif de réussite demande une certaine concentration, ce qui favorise le lâcher prise et permet de mettre de côté les soucis et les préoccupations quotidiennes», confirme la Dre Anne Gires.



Les Artisans à côté de Vous

+40 ans d'expertise

SPEHNER
ÉCONOMISEUR D'ÉNERGIES

6 RUE FRÉDÉRIC CHOPIN 67118 GEISPOLSHHEIM

contact@spehner.fr 03 88 67 84 85

CHAUFFAGE CLIMATISATION ÉNERGIES RENOUVELABLES

BATIFERM
Fermeture PVC ALU BOIS

FENÊTRES - VOILETS
PORTES D'ENTRÉE
PORTES DE GARAGE

89 rue de L'Église
67130 SCHIRMECK

Tél : 06.28.53.41.93
c.batiferm@gmail.com

VELUX
INSTALLATEUR CONSEIL

Rempl. Velux
Volet roulant velux

Aménagement Comble
Carport-Pergola bois et alu
Bardage bois et composite
Terrasse bois et composite
Vitrage isolant
Paroi de douche
Placard coulissant

Tél : 06 63 41 50 39
06 80 90 40 32
Fax : 03 88 50 06 25
Muhlbach sur BRUCHE

Devis Gratuit Artisan

Email : sergechatin@gmail.com
Site web : www.scdéco.fr

ALSA-PROTECT

OFFRE SPÉCIALE
VOTRE SYSTÈME D'ALARME
À PARTIR DE

• Offre adaptable en fonction de vos besoins

Formule A
44.50€ HT/mois

- 1 Tableau d'alarme
- 2 détecteurs de mouvement infrarouge
- 1 détecteur de contact
- 1 détecteur d'ouverture
- 1 détecteur d'intrusion
- 1 détecteur de vibration
- 1 détecteur de chute
- 1 détecteur de fuite
- 1 détecteur de gaz
- 1 détecteur de température
- 1 détecteur de pression
- 1 détecteur de niveau
- 1 détecteur de présence
- 1 détecteur de mouvement
- 1 détecteur de vibration
- 1 détecteur de contact
- 1 détecteur d'ouverture
- 1 détecteur d'intrusion
- 1 détecteur de vibration
- 1 détecteur de chute
- 1 détecteur de fuite
- 1 détecteur de gaz
- 1 détecteur de pression
- 1 détecteur de niveau
- 1 détecteur de présence
- 1 détecteur de mouvement

DISPONIBLE EN NOIR OU BLANC

QUALITÉ ET FIABILITÉ

Système d'alarme

- Adaptable
- Évolutif
- Intégrable
- Accessible à distance
- Efficace et fiable
- Personnalisé
- Service client

GESTION VIA L'APPLICATION :

- Un centre de contrôle
- Un historique
- Un accès au dispositif en temps réel
- Combinable avec la vidéosurveillance

Un matériel 100% approuvé, une installation 100% experte

Votre partenaire agréé Sécurité vous assure un service de haute qualité avec la mise en place d'une solution sur-mesure adaptée à vos besoins et à vos risques spécifiques via un matériel de pointe ultra-performant.

Installation de votre alarme avec module 3G ou plus et boîtier de commande
Définition de vos consignes de télésurveillance
Mise en fonctionnement de votre service de télésurveillance
Application smartphone (selon le matériel fourni)

contact@alsa-protect.fr

3 rue Daniel Gruber, Ittenheim

Franck Munch 06 75 61 95 93
Joël Herrmann 07 70 56 64 11
Coralie Rigault 03 92 10 10 63
Loïc Herrmann 06 46 04 01 95

Peinture Philippe Hollinger
06 86 58 66 69 - DEVIS GRATUIT

Peinture intérieure - extérieure
Revêtement sols et murs
Projection et Enduits décoratifs

32, Rue des Oies - 67130 BAREMBACH
10, Rue du Vieux Moulin - 88210 LA PETITE RAON
Mail : peinturehollinger@orange.fr

HG SERVICE

NETTOYAGE
LAVAGE TOUTES SURFACES VITRÉES

VITRES VÉRANDAS VITRINES
VOITURE EXT. / INT.

06 63 61 64 92

44 Rue des Déportés
67570 ROTHAU

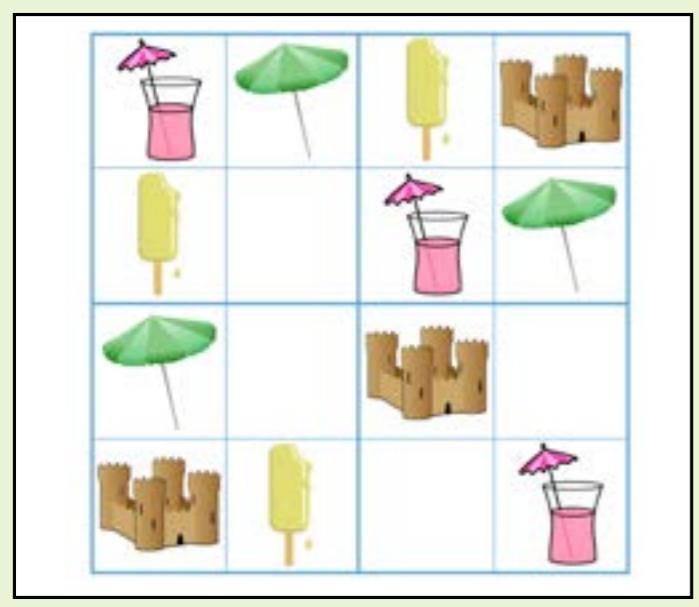


Le Journal de la Vallée soutient l'emploi en partenariat avec :



1. Activité / Sudoku

Complète ce sudoku sur le thème de l'été



Source : <https://aimoupas.wordpress.com/>

2. Activité / Mots fléchés

Complète les mots fléchés sur le thème des vacances qui arrive



Source : <https://www.invitation-anniversaire.net>

3. Activité /Coloriage

Amuse toi à colorier ce dessin sur la Fête de la musique



Source : <https://coloriage.info/>

4. Activité /Jeux des différences

Retrouve 8 différences entre les deux images



Source : <https://tipirate.net/>

INDUSTRIE

192MSWD ADJOINT AU RESPONSABLE QUALITÉ SÉCURITÉ ENVIRONNEMENT -QSE- EN INDUSTRIE (H/F) CDD 2 4 Mois 35h par semaine
DINSHEIM SUR BRUCHE (67) En contrat d'apprentissage - Débutant accepté

192DPRV TOLIER METALLIER SOUDEUR (H/F) Intérim 1 0 Mois 39h par semaine
DUTTLENHEIM (67) «Expérience: 2 ans

192FWCS MONTEUR-ÉCHAFAUDEUR (H/F) CDI - 39h par semaine
NIEDERHASLACH (67) - Débutant accepté - Permis: B - Véhicule léger Exigé - C - Poids lourd Souhaité

191RSGY OPÉRATEUR / OPÉRATRICE SUR MACHINE AUTOMATIQUE DE PRODUCTION DU T (H/F) - Intérim 3 Mois 35h par semaine
WISCHES (67) - Expérience: 3 mois

RESTAURATION/HOTELLERIE

189LVCP PÂTISSIER POLYVALENT (H/F) CDI - DORLISHEIM (67) «Débutant accepté - Formation: CAP, BEP et équivalents pâtisserie Exigé

189QCFW BOUCHER (H/F) CDI - ERGERSHEIM (67) Débutant accepté - Formation: CAP Boucher

189FJKL OPERATEUR AFFINAGE FROMAGERIE (H/F) CDI - ROSHEIM (67) Débutant accepté

191XVJM DIRECTEUR D'ÉTABLISSEMENT EN HOTELLERIE-RESTAURATION (H/F) - CDI - 39h par semaine
SAALES (67) - Expérience: 2 ans / Formation: Bac+2 ou équivalents Exigé - Langues: Anglais Bon Exigé Permis:

BÂTIMENT

191HDLK CONDUCTEUR EN ENVELOPPE MÉTALLIQUE DU BÂTIMENT (H/F) - CDI - 35h par semaine
ALTORF (67) Expérience: 2 ans - Formation: Bac+2 ou équivalents bâtiment Exigé - Permis: B - Véhicule léger Souhaité

191YCHX ÉLECTRICIEN INSTALLATEUR (H/F) Intérim 6 Mois 35h par semaine
DORLISHEIM (67) «Expérience: 6 mois - Formation: CAP électricien, Bac pro métier de l'électricité»

LOGISTIQUE/MÉCANIQUE

191MFRX AGENT DE CONDITIONNEMENT (H/F) - Intérim 6 Mois 35h par semaine

ALTORF (67) - Expérience: 1 mois

191ZGYV MÉCANICIEN AUTOMOBILE (H/F) CDI 35h par semaine
DACHSTEIN (67) «Expérience: 3 ans - Formation: CAP, BEP et équivalents Mécanique automobile Exigé - Permis: B - Véhicule léger Exigé»

192LBFC MAGASINIER CARISTE POLYVALENT (H/F) Intérim 1 8 Mois 35h par semaine
DACHSTEIN (67) «Expérience: 2 ans avec CACES 6»

191RYWK MAGASINIER VENDEUR (H/F) CDI 35h par semaine
MOLSHEIM (67) «Expérience: 1 8 mois - Formation: CACES 3»

191TCPV MAGASINIER / PRÉPARATEUR DE COMMANDE (H/F) CDI 35h par semaine
MOLSHEIM (67) Débutant accepté - CACES non obligatoire

191WLYH MÉCANICIEN ESPACES VERTS (H/F) CDI 39h par semaine
MOLSHEIM (67) «Expérience: 1 an - Permis: BE - Véhicule léger + remorque (PTAC > 4,25 T) Souhaité / B - Véhicule léger Souhaité «

191SNKS MÉCANICIEN AUTOMOBILE (H/F) C D I 35h par semaine
ROSHEIM (67) - Expérience: 2 ans - Formation: CAP, BEP et équivalents Mécanique automobile Exigé

192MRLR TECHNICIEN LOGISTIQUE (F/H) Intérim 18 Mois 35h par semaine
ROSHEIM (67) Débutant accepté - Aptitude au port de charges

SANTÉ

192PRQN ASSISTANT DENTAIRE (H/F) - CDI - 35h par semaine
ROSHEIM (67) - Expérience: Débutant accepté - Formation: Bac+2 ou équivalents Exigé

192PDCF PSYCHOLOGUE (H/F) CDI - 31h30 par semaine
ROTHAU (67) «Expérience: 6 mois - Formation: Bac+5 et plus ou équivalents Souhaité/ Master 2 en psychologie clinique»

TERTIAIRE

191LMXQ ASSISTANT COMMERCIAL (H/F) CDI 35h par semaine
ALTORF (67) «Expérience: 2 ans à 3 ans sur un poste similaire»

191ZRPC ALTERNANT CHARGÉ DE COMMUNICATION (F/H) CDD 12 Mois 35h par semaine
BAREMBACH (67) «Débutant accepté - Formation: Bac+3, Bac+4 ou équivalents Commerce Exigé ou marketing»

191SPKW ASSISTANT ADMINISTRATION DES VENTES/ ACHATS ADV (H/F) CDI 35h par semaine
MOLSHEIM (67) Débutant accepté

191WMHJ VENDEUR MATÉRIELS ESPACES VERTS (H/F) CDI 39h par semaine
MOLSHEIM (67) «Débutant accepté - Permis: BE - Véhicule léger + remorque (PTAC > 4,25 T) Souhaité B - Véhicule léger Souhaité»

191PJZD VENDEUR BOULANGERIE-PÂTISSERIE (H/F) EN CDI 35h par semaine
NIEDERHASLACH (67) «Débutant accepté - Formation: CAP, BEP et équivalents Souhaité»

191XXLN ASSISTANT COMPTABLE ET COMMERCIALE (H/F) CDD 14 Mois 35h par semaine
ROSHEIM (67) «Expérience: 4 ans»

192GSTR ASSISTANT DE GESTION POLYVALENT (H/F) C D I 35h par semaine
ROSHEIM (67) «Expérience: 7 ans - formation BAC+2 en gestion ou comptabilité»

192LWNB TÉLÉCONSEILLER (H/F) Intérim 18 Mois 35h par semaine
ROSHEIM (67) «Expérience: 1 mois»

192NXRT CONSEILLER FUNÉRAIRE (H/F) CDI - 35h par semaine
ROSHEIM (67) «Expérience: Débutant accepté - Formation: Bac ou équivalent Conseiller funéraire Exigé Langues: Permis: B - Véhicule léger Exigé»

192JWVZ TRAVAILLEUR SOCIAL (H/F) C D I 35h par semaine
ROTHAU (67) «Expérience: 6 mois - Formation: Bac+2 ou équivalents Souhaité / ES,EJE,ASS,ME,CESF,TISF»

192PCSC ANIMATEUR D'ACCUEIL (H/F) CDI 35h par semaine
ROTHAU (67) «Expérience: 6 mois - Formation: Bac ou équivalent Souhaité»

192GTWJ RESPONSABLE DE MAGASIN DE DÉTAIL (H/F) CDI 35h par semaine

SAALES (67) «Expérience: 1 an en qualité de responsable de magasin - Permis: B - Véhicule léger Souhaité»

AUTRE

191TQCB OUVRIER PAYSAGISTE (H/F) CDI 3 9 h par semaine
BISCHOFFSHEIM (67) «Débutant accepté - Formation: CAP, BEP et équivalents Travaux paysagers Exigé - Permis: B - Véhicule léger Souhaité»

191TQMM CHEF D'ÉQUIPE PAYSAGISTE (H/F) C D I 35h par semaine
BISCHOFFSHEIM (67) «Expérience: 24 mois - Formation: Bac ou équivalent Travaux paysagers Exigé - Permis: EB - Véhicule léger + remorque Exigé»

192NKZQ BOULANGER (H/F) CDI 40h par semaine
DACHSTEIN (67) «Expérience: 1 an - de 1 à 3 ans - Formation: CAP, BEP et équivalents Boulangerie Exigé

192MSWD ADJOINT AU RESPONSABLE QUALITÉ SÉCURITÉ ENVIRONNEMENT -QSE- EN INDUSTRIE (H/F) CDD 2 4 Mois 35h par semaine
DINSHEIM SUR BRUCHE (67) En contrat d'apprentissage - Débutant accepté

191SYVH VENDEUR EN POINT CHAUD BOULANGERIE EN SUPERMARCHÉ (H/F) CDI 35h par semaine
LA BROQUE (67) «Expérience: 6 mois en vente produits boulangers»

191HKQS AUXILIAIRE PETITE ENFANCE (H/F) CDI 22h30 par semaine
MOLSHEIM (67) «Expérience: 1 an - Formation: CAP, BEP et équivalents Petite enfance Exigé OU Bac ou équivalent Auxiliaire puériculture Exigé «

191WLPN CHAUFFEUR-LIVREUR POIDS LOURD (H/F) CDI 39h par semaine
MOLSHEIM (67) «Débutant accepté - Permis: B - Véhicule léger Exigé + C - Poids lourd Exigé»

192NKRC ÉDUCATEUR DE JEUNES ENFANTS (H/F) CDI 35h par semaine
URMATT (67) «Expérience: Débutant accepté - Formation: Bac+3, Bac+4 ou équivalents Exigé/ DE d'éducateur de jeunes enfants»

Pour postuler, vous pouvez transmettre votre CV par mail à :

entreprise.als0022@francetravail.net

ou par voie postale à :

France Travail Molsheim
 16 B Rue de Gaston Romazzotti
 67120 Molsheim

Pour retrouver chaque jour des informations utiles, rejoignez-nous sur Facebook :

www.facebook.com/FTTravail.Molsheim

Ne me jetez pas n'importe où, pensez à me recycler



NE CHOISISSEZ PLUS ENTRE PUISSANCE ET ENDURANCE

AKU

STIHL

Venez profiter de nos Nombreuses Promotions

sur les Tondeuses, Bineuses, Tailles-haies, Tronçonneuses de la gamme thermique ou à batterie

TRONÇONNEUSES DE L'EST

10 Rue Sefel - HEILIGENBERG

☎ 03 88 50 00 34 ✉ info@td-est.fr

www.tronconneuses-est.fr

FENÊTRES • PORTES • VOLETS



**FABRICANT
INSTALLATEUR**

NOUVELLE GAMME
de moustiquaires
et stores extérieurs
enroulables

**SIÈGE ET
FABRICATION**
67700 MONSWILLER



VOTRE CORRESPONDANT :
Alexis MAIRE

**SALLE D'EXPOSITION
SAVERNE**

7, rue Dreispitz - ZA Marlène
67700 SAVERNE

Tél. 03 88 02 10 20
commercial@lutz-pvc.fr

WWW.LUTZ-PVC.FR



Du 6 juin au 12 juillet 2025

Jusqu'à **-25%** de remise*



*Voir conditions des offres en magasin.

ALTORF - 67
ZA Activeum - 4 rue J. Auriol
03 90 41 09 90

COLMAR - 68
18 rue des Métiers
03 89 20 82 25

KILSTETT - 67
5 rue de l'Industrie
03 88 20 80 05

RIXHEIM - 68
6 rue de Pologne
03 89 53 21 00

OTTERSWILLER - 67
1 parc du commerce
03 88 70 54 55

IMLING - 57
ZA CAP Ouest - 8 r. de Nancy
03 87 25 79 70

NOUVEAU SHOWROOM ÉPINAL - 88
12 rue de la Bazaine • 88000 Épinal
03 29 29 30 86



WALTER
STORES & VOLETS



C'EST LE JOUR ET LA NUIT walter-stores.fr

STORES INTÉRIEURS

STORES EXTÉRIEURS

CARPORTS

PORTES DE GARAGE

PERGOLAS

VOLETS ROULANTS