

No. 369
02.25

le journal de la Vallée

Février 2025
Diffusé le premier lundi du mois
Tirage en 29 200 exemplaires

KOVACIC
«Fabricant depuis 1965»

- VOLETS
- FENÊTRES
- PORTES DE GARAGE
- PORTES D'ENTRÉE

67120 Ernolsheim/B
☎ 03.88.59.50.25
www.kovacic.fr

NOUVEAU www.lejournaldelavallee.fr

   @cip.jdlv



- 60 %
SUR LES
CUISINES
D'EXPO

AJ CUISINES

AMÉNAGEMENT DE CUISINE
& SALLE DE BAIN

PLACARD & DRESSING

ESPACE PROFESSIONNEL
& BUREAU



*VOIR CONDITIONS EN MAGASIN

11 RUE DE L'INDUSTRIE ILLKIRCH - 03 88 39 50 83 - ACCÈS FACILE & PARKING - WWW.AJ-CUISINES.FR



Alsace travaux 67
RÉNOVATION D'INTÉRIEUR

APPORTEZ DU NEUF À VOTRE INTÉRIEUR

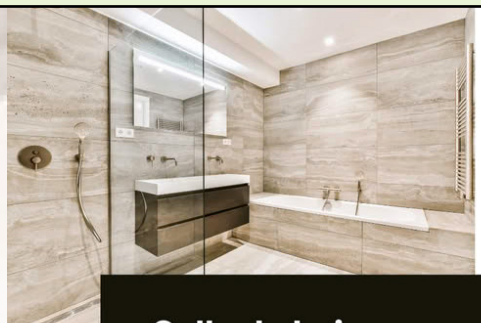
- RÉNOVER VOTRE SALLE DE BAIN
- TRANSFORMEZ VOS PIÈCES DE VIE
- CRÉER UN NOUVEL ESPACE DANS VOS COMBLES
- VISITEZ NOTRE SITE INTERNET POUR CONNAÎTRE TOUTES NOS PRESTATIONS : WWW.ALSACE-TRAVAUX-RENOVATION.COM

INTERVENTION SUR TOUS TYPES DE TRAVAUX D'INTÉRIEUR
SUR DU NEUF OU ANCIEN.

CHAQUE MEMBRE DE NOTRE ÉQUIPE EST SPÉCIALISÉ DANS UN DOMAINE.

DU SOL AU PLAFOND, IMAGINEZ ET NOUS RÉALISONS !

Votre nouvel intérieur vous attend, contactez nous au 06 32 02 84 61.
31 route de la Wantzenau 67800 HOENHEIM



Salle de bain

Notre équipe vous accompagne pour transformer votre espace en un véritable havre de paix !

Rénovation intérieure

Choisissez le faux-plafond et optimisez votre confort énergétique !



Ne me jetez pas n'importe où, pensez à me recycler





VENTES

Vends motoculteur Iseki
type SA 540 et bétonnière
électrique type B165
☎ 06 31 38 46 23

Vends 4 pneus neige jantes alu
215/55 R16 état neuf mercedes
classe E, 5 trous, 800€
☎ 06 88 82 40 24

Vends livres tout sujet
10€ le kg sauf collections
+ objets divers sur RDV.
☎ 06 73 27 38 58

Vends C4 Picasso mécanique
bon état 100€, plusieurs
pneus neige BMW MERC., fûts
mazout 2000L gratuit
☎ 06 73 27 38 58

Vends scie ruban 380V avec câble
d'alimentation 40 mètres adapté
☎ 06 72 63 47 00

Vends 4 pneus Michelin
neufs 225/50R18 200€
☎ 06 73 11 69 85



DIVERS

Pour la sauvegarde du
patrimoine, collectionneur acheté
tout objet militaire ancien :
casque, uniforme, baïonnette,
médaille, sabre, document etc...
☎ 06 87 52 33 17

Professeure expérimentée
assure cours de méthodologie, de
remise à niveau, de soutien
scolaire, pour assurer résultats aux
contrôles continus Tous niveaux
(collège, lycée, BTS, enseignement

supérieur) en maths, physique
chimie, français, langues. Pendant
vacances et année scolaire
sur tout le Bas-Rhin Possibilité
de stages intensifs. Pas de
frais d'inscription ni de cours
payés à l'avance Accepte CESU
☎ 06 09 59 79 72

Recherche pour écopâturages
petits animaux de ferme à
petits prix, chèvres, boucs,
moutons, ânes, poneys
☎ 06 71 59 47 83

Retraité avec sa minipelle
fait mini-travaux.
☎ 06 22 36 36 81

Recherche personne pour peindre
fenêtres de maison secteur
Schirmeck à partir d'avril 2025.
Léger ponçage préalable
nécessaire - Travail soigné exigé.
Paiement possible par CESU.
Pour tout contact
☎ 06 30 55 84 30



IMMOBILIER

Loue à Cavalaire sur Mer
T2, 4 personnes, tout équipé,
clim, garage, balcons. Plage
et commerces à proximité
juillet/août 550€ la semaine,
hors saison 300 à 450€.
☎ 06 71 35 82 42

CONFÉRENCE À MOLSHEIM

La conférence du JARDIN DES SCIENCES sur : La naissance des océans lors de la rupture des supercontinents. JULIA AUTIN maîtresse de conférences en Géodynamique, Institut Terre & Environnement de Strasbourg, École et Observatoire des Sciences de la Terre, Université de Strasbourg. La tectonique des plaques est une science jeune et la question de la naissance des océans captive encore le monde de la recherche. Comment un continent se rompt en deux ? À quel matériel laisse-t-il la place ? Actuellement sous le niveau de la mer, les roches témoignant de cette réorganisation de la planète sont très difficiles d'accès. Nous verrons comment les scientifiques explorent ces régions abyssales. **La conférence aura lieu le jeudi 27 février 2025 dans la salle de la Monnaie à 14h30. place de la Monnaie à Molsheim.** La conférence est gratuite, ouverte à tous, accessible (ascenseur) à tout le monde sans inscription préalable.

SPECTACLE D'HUMOUR À ST JEAN D'ORMONT

Hure animation organise son spectacle humoristique de **ROLAND MAGDANE le 22 février 2025 à la salle polyvalente de Saint Jean d'Ormont à partir de 20h30.** Réservez vos billets au 06.79.39.83.69 / 06.06.40.99.75.

COLLECTE DON DU SANG

WISCHES

Place des Sports - 67190
Collecte Mobile
Le mardi 18 mars de 17h à 20h

SCHIRMECK

Salle des Fêtes - 67130
Collecte Mobile
Le jeudi 01 avril de 16h30 à 20h



LE JOURNAL DE LA VALLÉE / Imprimerie CIP - 112 Rue du Général de Gaulle, 67130 La Broque
Tél. 03 88 97 00 03 - Service publicité : Sébastien 06 75 24 19 21 - Email : contact@imprimerie-cip.fr
Directeur de la publication : Sébastien STAMM - Dépôt légal : 1^{er} trimestre 2025 - Toute reproduction interdite

Distribué gratuitement dans les communes suivantes : Schirmeck - La Broque - Barembach - Bellefosse - Waldersbach - Fouday - Solbach - Natzwiller - Haute Goutte - Wisches - Lutzelhouse - Grandfontaine - Albet - Hersbach - Belmont - Blancherupt - Wildersbach - Neuwiller la Roche - Wackenbach - Fréconrupt - Schwartzbach - Muhlbach sur Bruche - Russ - Rothau - La Claquette - Saales - Bourg Bruche - Colroy la Roche - Plaine - Ranrupt - St Blaise - Saulxures - Urmatt - Niederhaslach - Oberhaslach - Heiligenberg - Still - Dinsheim - Grendelbruch - Gresswiller - Mollkirch - Dorlisheim - Mutzig - Molsheim - Rosheim - Rosenwiller - Boersch - Ottrott - Obernai - Bischoffsheim

Ça bouge PRÈS DE CHEZ VOUS



CONCERT À DORLISHEIM

Dimanche 9 février : après-midi dansant avec Uwe Le musicien et chanteur bien connu Uwe revient le dimanche 9 février 2025 de 14h à 18h à l'Espace Pluriel (salle polyvalente). Desserts et petite restauration - Entrée : 10 euros avec une boisson offerte. Réservations souhaitées : 06 27 18 41 81 (Guy Siat) Organisé par la paroisse catholique de Dorlisheim.

LOTO À SCHRIMECK

Loto organisé par l'Association des Amis du Long Séjour de Saint-Luc à la Salle des fêtes de Schirmeck à partir de 20 h (ouverture de la salle dès 18 h 30). Lots : 1 téléviseur, 1 bon d'achat 100€, 1 repas spectacle pour 2 et d'autres lots de valeur. Réservations avant le 12 mars 2025 (après cette date, les réservations de tables attribuées ne seront plus prises en compte) 06 81 51 51 45 / 06 75 74 82 90. Petite restauration et buvette (consommations tirées du sac interdites pour raisons sanitaires).

+ DE 50 VÉHICULES D'OCCASION EN STOCK

- Garantie jusqu'à 5 ans
- Satisfait ou remplacé
- 100 Points de contrôle



Jeker Automobiles



134 rue des Grands Prés - 88100 Sainte-Marguerite

03 29 42 10 00

✓ FENÊTRES ✓ VOILETS ROULANTS & BATTANTS ✓ PORTES D'ENTRÉE & DE GARAGE

KOVACIC

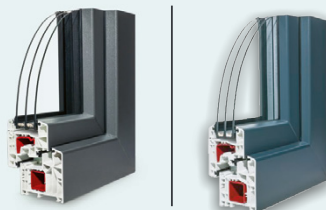
FABRICANT INSTALLATEUR DEPUIS 1965

Bénéficiez toujours
de la TVA à
5,5%*

*Selon les produits
et la législation
en vigueur.

SÉCURITÉ • ISOLATION • DESIGN
avec la nouvelle gamme de portes KOVACIC

FENÊTRE FK85
& FK70



ISOLATION À TRIPLE JOINTS
ET THERMO PHONIQUE

**PORTES
D'ENTRÉE**
en aluminium

PORTES DE GARAGE
sectionnelles ou basculantes

⊕ CHALEUR
⊕ ÉCONOMIE

SUR RENDEZ-VOUS
12B GRAND'RUE
HAGUENAU

47 RUE DE LA GARE
ERNOLSHEIM/BRUCHE
☎ 03 88 59 51 21

SUR RENDEZ-VOUS
12 RUE GAY LUSSAC
COLMAR





Une nouvelle coopération avec le Syndicat des Eaux et de l'Assainissement (SDEA) Alsace-Moselle pour la gestion de l'eau et de l'assainissement

LE CHOIX DE CONFORTER UNE GESTION PUBLIQUE, LOCALE, PERFORMANTE ET DURABLE DE L'EAU ET DE L'ASSAINISSEMENT



Dans le cadre de la réforme des compétences Eau et Assainissement portée par la Communauté de communes de la Vallée de la Bruche (CCVB), la gestion de la distribution d'Eau Potable et des

réseaux d'Assainissement évolue.

En effet, le 20 janvier, les élus communautaires ont décidé de confier au SDEA la gestion des services d'eau et d'assainissement des 26 communes de la vallée.

Le SDEA est un établissement public de coopération spécialisée à l'échelle interdépartementale, créé il y a plus de 80 ans par des élus précurseurs soucieux de mettre en commun les moyens de leurs communes pour assurer un service public performant du cycle de l'eau. Il fédère plus de 730 communes, dessert plus d'un million d'habitants d'Alsace Moselle et s'appuie sur l'expertise de plus de 740 salariés exerçant près de 140 métiers de haute technicité.

Le SDEA dispose d'un ancrage territorial fort, avec un guichet d'accueil à moins de 30 minutes de chaque usager, dans une démarche de proximité.

La gestion de l'eau et de l'assainissement dans la vallée était très diverse : certaines communes intervenaient avec leurs propres

équipes, d'autres communes adhéraient à des syndicats locaux. Mais les métiers évoluent, les réglementations sont de plus en plus contraignantes, et l'exigence des usagers reste forte pour assurer une continuité de service optimale.

Les services de gestion de l'eau et de l'assainissement doivent faire face à de multiples enjeux : sécurisation des approvisionnements, renouvellement des réseaux, réduction des impacts sur l'environnement et du changement climatique. Ils se doivent de rechercher davantage d'efficacité et de recourir à davantage de mutualisation. Le SDEA est une structure permettant d'atteindre ces objectifs.

Les élus locaux restent impliqués pour assurer le pilotage, coordonner les investissements et la prise de décision au niveau des tarifs, au sein de trois commissions locales, avec l'appui des services du SDEA.

**Le SDEA, acteur local de référence du cycle de l'eau, c'est en 2024 :
80 ans au service de l'intérêt général**

**744 communes membres
1 080 000 habitants desservis
740 salariés à votre service
3 Départements
5 centres
6 antennes de proximité**

ET CONCRETEMENT, QU'EST-CE QUI CHANGE POUR VOUS ?

Vos élus restent au cœur de la décision

Les tarifs et les investissements continueront d'être votés par les élus locaux qui, avec

l'appui des services du SDEA, resteront également à votre écoute pour répondre au mieux à vos attentes et vos suggestions.

Un guichet de proximité

Pour conforter la proximité des interventions et du service, le SDEA interviendra depuis l'antenne de SCHIRMECK, située 125 Avenue de la Gare (les mardis et jeudis 8h30-12h / 13h30-16h30) dès la fin du 1er trimestre 2025.

En parallèle, le SDEA met à votre disposition son accueil téléphonique dédié, disponible du lundi au vendredi de 07h30 à 17h30

3 numéros locaux directs à noter :

- Facturation/Abonnement : 03.88.19.29.99
- Service Technique : 03.88.19.29.50
- Urgences 24/24 / 7j/7 : 03.88.19.97.09

Un espace en ligne sécurisé

Vous pouvez effectuer l'ensemble de vos démarches en ligne sur le site Internet www.sdea.fr, où vous trouverez également des conseils pratiques pour maîtriser votre consommation ainsi que les documents de référence.

Une facture unique Eau et Assainissement

Votre facture d'eau et assainissement sera émise dans son intégralité par le SDEA.

Carnaval à Rosheim

Vénitien

1 et 2 mars 2025
 Entrée payante uniquement le samedi
 En prévente chez HELLOASSO et à l'ASCRO au prix de 4€
 Sur place le jour même : 5€

Pour commander vos billets sur HELLOASSO



Samedi 1
 Flânerie des costumés à partir de 15h
 Concert vénitien à 17h

Dimanche 2
 Flânerie des costumés à partir de 10h

Marchés vénitien et italien
 Samedi 1^{er} mars de 14h à 20h
 Dimanche 2 mars de 10h à 18h

Samedi 1^{er} mars à 19h
 Présentation des costumés en son et lumière

Organisé par **ascro** Ville de Rosheim

Alsace Association des Citoyens et de la Cité de Rosheim
 P.E.L. G. et Q. d'Alsace
 Crédit Mutuel
 4 avenue Foch - 67560 ROSHEIM
 Tél. 06 60 77 78 32 - E-mail : info@ascro.fr
 Site internet : ascro.free.fr



NOUVELLE ASSOCIATION DANS LA VALLÉE

Stéphane Pir, Président de l'association Préserver le patrimoine et la mémoire de la vallée de la Bruche.

Notre association a été créée en juin 2023 dans le but de :

- entretenir le sentier et les casemates du Donon nord.
- participer aux cérémonies commémoratives accompagnées d'une porte drapeau.
- Collecter des informations, photos de la vallée de la Bruche.
- Proposer des visites guidées de différents sites historiques.
- Former des jeunes de 14-16 ans de notre vallée, qu'ils puissent présenter un PowerPoint en dehors de l'Alsace, ce qu'est l'annexion de l'Alsace, un malgré-nous incorporé de force etc... dans des collèges et lycée de Tulle, Angoulême ainsi qu' Oradour sur Glane.

Nous serons à 18H00 à la salle des fêtes de Russ le samedi 15 février pour notre première soirée.

Nous présenterons des cartes Photos anciennes de Russ sur un écran géant.

En partenariat avec l'association guerre en Vosges nous présenterons la fabrication des casemates à la Chappelotte . Du lieu de fabrication de poutrelles en béton armée à Schirmeck aux montages de la casemate à la Chapelotte.

La soirée terminera avec une bourse-échange de cartes postales.

La partie restauration sera assurée par l'association Val'event de Russ, vous devez réserver à l'avance pour faciliter le bon déroulement de la soirée sur <https://www.helloasso.com/associations/association-val-event/evenements/il-etait-une-fois-russ-1>

Venez nombreux pour participer à cette belle soirée...

PERFORMANCES ÉNERGÉTIQUES, QUALITÉ, SÉCURITÉ ET INNOVATIONS, NOUS AVONS VOS SOLUTIONS !

OXYGEN

FERMETURES



PROMOTION EXCEPTIONNELLE*
ID3 Solar, technologie Bubendorff,
 le prix du volet baisse progressivement
 selon les quantités commandées*

*Prix unitaire dégressif, voir offres et conditions en magasin

Volet roulant autonome à motorisation solaire :

le seul volet conçu pour durer 2 fois plus longtemps
 0 watt consommé, installation rapide et sans travaux

Pilotage intelligent :

Pour un confort thermique et des économies d'énergies

8 teintes au choix. Garantie de base 2 ans
 (pièces, main d'oeuvre et déplacements)
 modulable jusqu'à 10 ans, avec extensions payantes.

Solar
 by BUBENDORFF



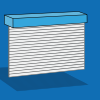
Show-room à
Dinsheim-sur-Bruche
 181c rue Général de Gaulle
03 88 04 45 95
www.oxygenfermetures.fr

Notre Point Fort : **La Pose**

Fenêtres
 Portes
 Volets



BOIS | PVC | ALU



Association des Professionnels

PROVAL

L'accueil est dans notre vallée VALLEE DE LA BRUCHE

J'♥
MA VALLÉE

Je soutiens son économie en
privilégiant le commerce et l'artisanat
de proximité

Intermarché

LA BROQUE

LA BROQUE - SCHIRMECK
Route du Donon
03 88 97 11 20

TOUS LES WEEK-ENDS

10%
EN AVANTAGE CARTE*

SUR TOUS
LES FRUITS
ET LÉGUMES
FRAIS

POUR VOTRE SANTÉ, MANGEZ AU MOINS 5 FRUITS ET LÉGUMES PAR JOUR. WWW.MANGERBOUCHE.FR

5%

EN AVANTAGE CARTE
TOUS LES JOURS
POUR CEUX QUI EN ONT
LE PLUS GRAND BESOIN⁽²⁾

10% TOUS LES JOURS
EN AVANTAGE CARTE
SUR TOUS LES PRODUITS
POUR BÉBÉS⁽⁴⁾

Intermarché
bébes

10% TOUS LES JOURS
EN AVANTAGE CARTE
SUR PLUS DE 1300
PRODUITS DU QUOTIDIEN⁽⁵⁾

Intermarché
familles nombreuses

Intermarché

**Nouveau Programme
de Fidélité**

Jusqu'à 10% avantage carte
tous les jours sur plus de
1700 produits du quotidien

A partir de 3 produits achetés
hors promotion en cours
sur ces 4 marques :

LABELL FIORINI PAQUITO Pâturages

*Modalités complète de la carte de fidélité
à l'accueil du magasin ou sur intermarche.com

MIEUX PRODUIRE
POUR MIEUX MANGER

Producteurs
D'ICI

LIVRAISON
COLLABORATIVE

RETRAIT
EN DRIVE

PRODUCTEURS &
COMMERCANTS

Ça bouge PRÈS DE CHEZ VOUS



NUIT DE LA LECTURE À SAËLES

La bibliothèque de Saâles organise avec la Résidence de Saâles, anciennement Centre médical de Saâles, une séance dans le cadre des nuits de la lecture de 16 heures à 17:30 à la Résidence de Saâles, 9 rte du Centre médical. Venez lire et écouter des textes sur le thème des patrimoines (des monuments et œuvres d'art aux coutumes et savoir-faire, en passant par le primoine plus intime, celui des souvenirs et des récits familiaux), vous pouvez lire un texte ou simplement venir écouter les lectures avec les résidents de l'EHPAD et de la MAS de Saâles. Si vous voulez co-voiturer depuis Saâles, rendez-vous à 15:45 sur le parking de la poste de Saâles. Inscription obligatoire à bibliotheque@saales.fr.

REPAS DANSANT À FOUDAY

Le comité des fêtes de Fouday vous invite à son traditionnel repas dansant du carnaval qui aura lieu cette année le **Samedi 22 février 2025 à la Maison du temps libre**. Pour la première fois de son histoire, c'est l'orchestre Duo Excellence, bien connu en Alsace, qui animera cette soirée privée avec réservation, soirée très prisée dans notre Haute Vallée de la Bruche. Un pâté chaud avec sa salade verte et un vacherin glacé, + café vous seront proposés au menu de la soirée pour la modique somme de 18 € pour les adultes et 12 € pour les enfants, boissons non comprises. Venez nombreux à cette soirée, à l'ambiance exceptionnelle, l'une des dernières soirées, carnavalesque de Haute Bruche. Des cotillons, chapeaux et serpentins, confettis interdits, vous seront offerts sur vos tables.

THÉ DANSANT À WISCHES

LE CLUB DU TEMPS LIBRE ORGANISE SON TRADITIONNEL **THÉ DANSANT DE LA SAINT VALENTIN**. À la salle des Fêtes de Wisches, **LE DIMANCHE 16 FÉVRIER À 13H30**. Boissons et petite restauration sur place. Le prix est de **10€**. Ambiance assurée. Venez nombreux. Tél. : **06 87 27 36 89**.

EXPOSITION À L'EHPAD DU PARC DE SCHIRMECK

Du **10 janvier au 7 mars 2025**, la galerie non commerciale accueille les photographies de Gilbert Sohler. Le thème choisi est celui des voitures de course. Depuis de nombreuses années, Gilbert Sohler est un fervent amateur de courses automobiles et tous les ans, il va se mélanger au monde des 24 heures du Mans, photographiant les différents stands où sont entreposés les bolides. C'est cet esprit ainsi que les transformations des voitures qui leur ont été prodiguées dans le temps, que le visiteur pourra ressentir et découvrir à travers les photos. Heures d'ouvertures aux heures de bureau la semaine. Pour le WE, sonner. Contact pour la galerie : nanou.parent@laposte.net

+ de 105 ans
et toujours au **TOP**

TRENDEL

Fabriquée en Alsace

Alsace Excellence

Made in Alsace

EXCLUSIVITÉ MONDIALE

Stop aux cambriolages

DU 8 FÉVRIER AU 28 FÉVRIER 2025

OFFRES POUR LA RÉNOVATION DE VOTRE MAISON

POUR LE REMPLACEMENT DE VOS MENUISERIES ET FERMETURES*

LE TRIPLE VITRAGE AU PRIX DU DOUBLE VITRAGE

LA PORTE DE GARAGE SUR MESURE AU PRIX DE LA PORTE DE GARAGE STANDARD*

PORTES DE GARAGE & D'INTÉRIEUR

FENÊTRES & VOILETS

GARAGES ISOLES & PAVILLONS DE JARDIN

6 Route de Strasbourg à SÉLÉSTAT

03 88 73 38 00 www.trendel.alsace

* Sur présentation de cette annonce, hors devis en cours et Service Après-Vente. Voir conditions en magasin.

EXPRESSION ARTISTIQUE À COLROY LA ROCHE

Une initiative du Collectif Colroy. Panneau d'expression artistique à Colroy la Roche, rue du Ban de la Roche, sur le mur de la caserne des pompiers. Les reproductions sur bâches de trois dessins de Pierre Kraenner, intitulés «B.I.Cent titres» prennent le chemin de l'école de Saint Blaise. Elles sont remplacées par l'agrandissement de dessins de Marie No David, sculptrice et dessinatrice. Les couleurs semblent surgir de la nuit... à voir de jour, c'est mieux ! **Exposition jusque mi mars 2025.**

BAL DE CARNAVAL À NIEDERHASLACH

Le Comité des Fête organise son «BAL DE CARNAVAL» le **samedi 22 février à la salle des fêtes de Niederhaslach**. Cette soirée sera animée par l'orchestre «Ma bonne étoile» à partir de 19 heures. Récompenses aux plus beaux costumés Petite restauration sur place - Info et réservation : 06 73 35 23 15 ENTREE Prévente 9€ - 10€ le soir - Gratuit pour les moins de 12 ans

CONCERT À MUTZIG

Des choristes et musiciens de «CANTARELLE» de Mutzig
direction : Marc Gillmann.
A la MJC de BAREMBACH, Samedi 08 FÉVRIER 2025 à 20h30
«Entrée libre, plateau»

RAUGEL 1932 : une passion qui se transmet depuis 4 générations



NOTRE HISTOIRE

L'histoire de Raugel 1932 est une histoire de famille, qui a débuté en 1932 lorsque M. Joseph Raugel a fondé notre entreprise à l'entrée principale de Dachstein. À ses débuts, notre entreprise confectionnait des meubles en bois, une tradition qui allait se perpétuer sur quatre générations.

En 1970, son fils René Raugel a repris les rênes et a développé l'activité de menuiserie, se spécialisant dans la fabrication de portes et de fenêtres. En 1985, sous la direction de Richard Raugel, notre société s'est agrandie et modernisée. Raugel Agencement est ainsi devenue une référence incontournable en matière d'agencement intérieur sur mesure en Alsace, tant pour les particuliers que pour les professionnels. Nous avons collaboré avec des restaurants, des hôtels, des pharmacies, des laboratoires, et même des halls d'accueil d'industries. En 2005, Laurent Raugel est entré en scène en tant que dirigeant actuel de l'entreprise. Il a apporté une vision résolument tournée vers l'avenir, en misant sur les nouvelles techniques et technologies pour renforcer notre réactivité et la qualité de nos services. En 2018, Laurent Raugel déménage l'entreprise à Molsheim dans plus de 3500 m².

NOTRE SAVOIR-FAIRE

Depuis quatre générations, notre dévotion envers l'artisanat d'exception demeure inaltérable. Nous avons reçu en héritage la précieuse tradition de nos prédécesseurs, que nous avons enrichie d'une passion infatigable pour le travail du bois. Cette passion se manifeste dans tous nos projets, où la créativité fusionne harmonieusement avec le savoir-faire traditionnel pour donner naissance à des espaces à la fois singuliers et pratiques.

INNOVATION ET TECHNOLOGIE

Sous la direction de Laurent Raugel, nous avons embrassé l'innovation et la technologie pour améliorer constamment nos services. Nous disposons d'un bureau d'études équipé des dernières technologies pour analyser la faisabilité de chaque projet. Cette approche avant-gardiste nous permet de relever les défis les plus complexes et de concrétiser les rêves de nos clients.

UNE ÉQUIPE COMPÉTENTE

Notre équipe est notre atout le plus précieux. Elle comprend des menuisiers et des ébénistes hautement qualifiés qui façonnent le bois avec une précision artisanale, et des experts de la pose qui s'assurent que chaque projet est réalisé avec excellence. Nous sommes une grande famille qui travaille main dans la main pour satisfaire nos clients.

UN SERVICE SUR MESURE

Un service sur mesure, pour apporter une solution et une qualité à chaque projet.

Donnez du style à votre intérieur grâce au savoir-faire et les conseils de notre équipe.

Ils vous accompagneront à chaque étape de votre projet passant de la réalisation, à la fabrication ainsi qu'à la pose. Nos architectes d'intérieur sont équipés d'un logiciel de conception 3D qui vous permettra d'imaginer votre futur aménagement, plus facilement.

Rêvez, nous réalisons !

CUISINE

Composez votre cuisine selon vos envies !



De la première esquisse à la touche finale de l'installation, nous sommes là pour donner vie à votre vision.

Imaginez une cuisine qui soit à la fois pratique, esthétiquement magnifique et parfaitement adaptée à votre mode de vie. Que vous préfériez un design moderne, traditionnel ou

contemporain, vous avez le pouvoir de personnaliser votre espace culinaire en choisissant parmi une large gamme de matériaux, de couleurs et de configurations qui reflètent votre personnalité.

Notre équipe d'experts est présente pour vous accompagner à chaque étape de ce processus. Nous ne proposons pas simplement des cuisines sur mesure, mais une expérience client entièrement adaptée à vos besoins. Nous écoutons attentivement vos besoins, vous conseillons judicieusement et créons une solution qui vous satisfera pleinement.

La qualité est notre maître mot, depuis la sélection des matériaux jusqu'à la finition de chaque élément. Lorsque votre cuisine est prête, notre équipe de professionnels qualifiés s'occupe de l'installation, garantissant ainsi que votre cuisine sur mesure fonctionne de manière optimale dans votre maison.

Nous croyons que votre cuisine est le cœur de votre maison, c'est pourquoi nous mettons tant de passion dans chaque projet que nous réalisons.

Permettez-nous de vous aider à concrétiser la cuisine de vos rêves, un espace où l'esthétique et la fonctionnalité se conjuguent harmonieusement pour votre plus grand plaisir.

DRESSING / PLACARDS

Que vous ayez en tête d'aménager un dressing fonctionnel ou des placards sur mesure, notre équipe vous accompagne à chaque étape de votre projet pour le transformer en une solution de rangement exceptionnelle. Nous nous engageons à exploiter chaque centimètre d'espace disponible de manière ingénieuse, quelle que soit la configuration de votre pièce.



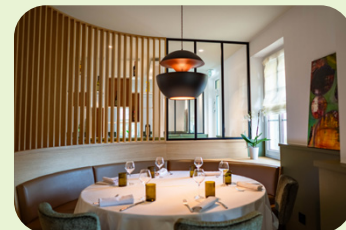
En plus des portes, vous avez la possibilité de choisir parmi une gamme complète d'accessoires pour personnaliser votre dressing. Vous pouvez opter pour des

penderies escamotables pour maximiser l'espace suspendu, des tiroirs intelligemment conçus pour organiser vos petits articles, et bien plus encore. Notre approche sur mesure garantit que chaque élément du dressing est soigneusement conçu pour répondre à vos besoins spécifiques.

N'oubliez pas de jouer avec les couleurs et les matériaux pour créer un dressing qui correspond à vos rêves et à vos préférences esthétiques. Notre objectif ultime est de donner vie à vos idées tout en optimisant l'efficacité de votre espace de rangement. Avec nous, votre dressing devient un espace fonctionnel, pratique et esthétiquement plaisant, où chaque article a sa place dédiée.

AGENCEMENT INTÉRIEUR

Enquête de la transformation de votre espace intérieur ?



Chez nous, vos désirs prennent forme ! Que vous ayez en tête la création d'un élégant claustra, d'un meuble d'entrée fonctionnel ou d'un meuble TV à l'esthétique impeccable, nous sommes prêts à faire de vos idées une réalité. Vous avez carte blanche pour choisir parmi une palette de matériaux somptueux et de couleurs captivantes, et c'est notre équipe expérimentée qui se chargera du reste.

Optez pour la personnalisation totale de votre projet d'aménagement intérieur en choisissant parmi nos options de matières et de couleurs. Avec nous, chaque pièce que nous créons est une œuvre d'art sur mesure, conçue pour s'intégrer harmonieusement dans votre espace de vie.

Que ce soit pour des espaces privés ou professionnels, nous engageons à offrir des solutions uniques, alliant design, fonctionnalité et durabilité.

42 route Ecospace
67120 MOLLSHEIM
www.raugel-agencement.fr



Toute l'équipe est heureuse de fêter les 20 ans de l'agence avec vous, tout au long de l'année !

Jeu concours 20 ans
Du 20 janvier au 8 novembre 2025

Tentez de gagner de nombreux lots

dont un **SÉJOUR INOUBLIABLE CHEZ RELAIS & CHÂTEAUX, POUR 2 PERSONNES**, comprenant une nuit en chambre Deluxe ou Suite et un dîner gastronomique (valeur 1450€)

Concours ouvert à tous, sans obligation d'achat.
Bulletins de participation et urne disponibles en agence.

Orpi



Vente - Location - Gestion locative

**L'esprit coopératif,
ça change l'immobilier.**

Tritschler Immobilier

11 Grand Rue - 67570 ROTHAU

Tél. 03 88 49 59 30 - www.orpi.com/tritschler

CRYPTOACTIFS, CRYPTOMONNAIES : COMMENT S'Y RETROUVER ?

À l'instar du Bitcoin, le plus connu d'entre eux, les cryptoactifs, communément appelés « cryptomonnaies », ont été conçus comme des instruments d'échange dans le monde numérique. Que recouvrent exactement ces termes ? S'agit-il vraiment de monnaie ? Comment éviter les arnaques ?

Cryptoactifs, cryptomonnaies : de quoi s'agit-il ?

Selon la Banque de France, un cryptoactif est « un actif numérique (ou digital), créé grâce à l'utilisation de technologies de cryptographie. Ils sont nommés ainsi car ils s'apparentent à des actifs financiers et sont créés et utilisés via des technologies de cryptage ».

De manière globale, les cryptoactifs représentent des actifs virtuels stockés sur un support électronique permettant à une communauté d'utilisateurs les acceptant en paiement de réaliser des transactions sans avoir à recourir à la monnaie légale

Cryptoactifs : peut-on parler de monnaie ?

Attention : les cryptoactifs sont parfois appelés abusivement cryptomonnaies mais ne doivent pas être confondus avec une monnaie.

Bien qu'imaginés à l'origine pour être utilisés comme une monnaie, les cryptoactifs n'en remplissent cependant pas les trois fonctions, selon la Banque de France.

Ils ne sont véritablement :

- ni un instrument d'échange (permettant d'acheter et de vendre facilement dans la vie de tous les jours),
- ni une unité de compte (permettant de comparer aisément les prix des différents biens et services),
- ni une réserve de valeur.

Sur le plan juridique français, un cryptoactif n'est pas une monnaie : il ne dépend d'aucune institution, ne bénéficie d'aucun cours légal, ce qui rend l'évaluation de sa valeur difficile, et ne peut être épargné donc constituer une valeur de réserve.

Comment fonctionnent les cryptoactifs ?

La technologie employée est celle de la blockchain (chaîne de blocs ou registre de transactions, en français), qui permet de garder la trace d'un ensemble de

transactions, de manière décentralisée, sécurisée et transparente.

Plus concrètement, la blockchain permet à ses utilisateurs - connectés en réseau - de partager des données sans intermédiaire.



Les blocs sont validés par ce qu'on appelle les « mineurs ». Un mineur est une personne qui met son ordinateur à disposition sur le réseau informatique utilisé par la blockchain. Les différents ordinateurs disponibles vérifient que personne n'a essayé de frauder et que la transaction de cryptoactifs est bien valide.

Une fois que la transaction est validée, celle-ci est cryptée (traduite en langage informatique) et datée pour être intégrée dans la blockchain. Les mineurs, qu'on appelle aussi les « nœuds » du réseau sont rémunérés à chaque bloc « miné » (validé, crypté et intégré à la blockchain) par des cryptoactifs.

Une fois créés, ces cryptoactifs sont stockés dans un coffre-fort électronique enregistré sur l'ordinateur, la tablette ou le portable de l'utilisateur, voire à distance (par exemple, dans le cloud). Il est ensuite possible de les transférer via Internet et de façon anonyme entre les membres de la communauté.

Cryptoactifs : sont-ils sûrs ?

Il existe plusieurs types de cryptoactifs (près de 25 000 actifs en circulation mi-2023, Banque de France). Et malgré leur succès, les cryptoactifs de première génération, tels que le Bitcoin et l'Éthéréum, n'ont pas de cours légal ni de valeur intrinsèque. Ils constituent donc des actifs spéculatifs et très risqués.

Afin de faire face aux utilisations abusives des cryptoactifs et protéger les européens ayant investi, l'Union européenne a mis en place le règlement MiCA (Markets in Crypto Assets) en juin 2023.

Celui-ci remplace l'ensemble des

cadres nationaux mis en place dans l'Union européenne. En France, sa traduction dans la loi est effective depuis le 30 décembre 2024 et progressive, à savoir s'étendra jusqu'en juillet 2026.

Les mesures applicables viennent notamment renforcer et préciser les obligations des acteurs des cryptoactifs au niveau de la blockchain.

À savoir

Pour rappel, avec la loi Pacte du 22 mai 2019, la France s'était dotée d'un cadre inédit et précurseur réglementant à la fois les émetteurs de cryptoactifs et les prestataires de services sur actifs numériques (PSAN). L'application du règlement européen MiCA dans le droit français en est la continuation.

Quels sont les risques ?

Si la blockchain représente une innovation technologique prometteuse, les cryptoactifs n'en comportent pas moins des risques pour leurs détenteurs.

En investissant dans les cryptoactifs, vous pouvez notamment faire face aux risques :

- de bulle spéculative : le cours des cryptoactifs est très volatil et expose les acheteurs à des pertes financières potentiellement très importantes,
- de piratages informatiques (hacking) : la conservation des cryptoactifs n'offre aucune protection en matière de sécurité des avoirs,
- de blanchiment des capitaux : par leur caractère anonyme, les cryptoactifs favorisent le contournement des règles relatives à la lutte contre le blanchiment des capitaux ou peuvent participer au financement du terrorisme ou d'activités criminelles.

Si vous souhaitez investir dans les cryptoactifs, voici cinq conseils pratiques de l'AMF :

1. vérifiez les listes noires de l'AMF avant d'investir,
2. passez par un prestataire enregistré auprès de l'AMF,
3. sécurisez la conservation de vos cryptoactifs,
4. ne perdez et ne communiquez jamais votre clé privée,
5. vérifiez toujours l'exactitude d'une adresse publique



Le Coin Gourmand



FRUITS & LEGUMES

DU MOIS

LEGUMES DE FEVRIER

- Ail
- Betterave
- Carotte
- Chou-fleur
- Chou rouge
- Endive
- Mâche
- Navet
- Patate douce
- Poireau
- Potimarron
- Topinambour

FRUITS DE FEVRIER

- Banane
- Châtaigne
- Clémentine
- Coing
- Grenade
- Kaki
- Kiwi
- Mandarine
- Mangue
- Noix
- Orange
- Poire
- Pomme
- Raisin

L'ENDIVE

Légume peu calorique, l'endive est idéale pour notre santé. L'endive est un aliment composé essentiellement d'eau, environ 95%. Elle contribue à l'hydratation de l'organisme. Elle a des propriétés diurétiques. Une

belle teneur en potassium fait de l'endive l'un des aliments idéaux pour favoriser l'épuration rénale tout en équilibrant la tension artérielle. Légume riche en fibres, elle favorise un bon transit intestinal. Associées au potassium, les fibres aident à la diminution du taux de mauvais cholestérol.



Source : www.librefruit-stmarcel.fr



FILETS DE SANDRE AU VIN BLANC



Ingrédients : pour 6 personnes

- 30cl de crème fraîche
- 25g de beurre
- 1 kg de sandre
- 60 cl de vin blanc (Riesling)
- 3 échalotes
- 3 échalotes
- 1 jaune d'oeuf
- estragon

⌚ Temps : 50mn

🔪 Difficulté : 🔪 🔪 🔪 🔪 🔪

La Recette :

1. Rincer les filets de sandre et les éponger sur du papier absorbant. Peler et hacher les échalotes.
2. Faire fondre le beurre, dans une sauteuse, faire revenir les échalotes. Ajouter les filets, saler, poivrer. Ajouter le vin et l'estragon.
3. Couvrir et faire cuire, à feu vif, 4 à 5 minutes. Sortir les filets avec une écumoire et les disposer sur le plat.
4. Faire réduire le jus de cuisson, à feu vif, sans cesser de remuer.
5. Ajouter la crème et bien mélanger. Faire chauffer encore quelques minutes. Incorporer le jaune d'oeuf, en le fouettant pour qu'il ne cuise pas.
6. Napper le poisson et servir.



**SAMEDI
01 MARS
AU DÔME
À MUTZIG**

ANIMATION GARANTIE

SOIRÉE ANNEES 80'S

DÈS 20H

15€ l'entrée (-12 ans : 8€) avec une boisson gratuite

Petite restauration : tartes flambées, pizzas, knacks et frites

RÉSERVATION :
bayardchantal57@gmail.com
06 08 36 52 18 - 06 48 76 17 85



THOM'S BRASSERIE



NOUVEAUTÉ
Soirée à thème (karaoke, carnaval...)

Viandes grillées

Tapas

Planchettes
charcuterie et fromages

Tartes flambées

Pizzas

privatisez le KOTA GRILLE
planchas & raclettes
10 personnes max.

ouvert toute l'année
du jeudi au dimanche
midi et soir en continu

15 Col du Donon - 67130 Grandfontaine
tél. **06 229 13 282**

La natation : les avantages d'un sport complet



La natation est très appréciée dans le monde du sport et est accessible aux débutants comme aux plus experts d'entre tous. La natation est aussi souvent recommandée par les médecins tant elle est bénéfique pour la santé. Nous vous présentons les bénéfices majeurs de la natation sur votre santé mentale et physique.

AMÉLIORER LA CAPACITÉ PULMONAIRE ET CARDIOVASCULAIRE

La natation est reconnue pour faire travailler le souffle et l'endurance puisqu'il s'agit d'un sport qui demande d'avoir la tête sous l'eau. En nageant, vous apprenez à retenir votre souffle tout en gérant un effort physique. Vous améliorez donc ainsi votre capacité pulmonaire et en même temps votre système cardiovasculaire. Sachez d'ailleurs que la natation est souvent préconisée pour faire baisser la tension artérielle chez les hypertendus car elle aide au pompage du sang.

PRÉSERVER LES ARTICULATIONS

La natation est un sport qui se pratique en quasi apesanteur et elle est considérée comme étant un sport non violent pour les articulations. En effet, en étant immergé, votre corps ne représente plus qu'un tiers de votre poids terrestre. Il est donc intéressant de pratiquer la natation lorsque vous souffrez de problèmes au niveau des articulations. Sachez que c'est pour cette raison que la natation est préconisée pour la rééducation. Les blessés ont moins peur des impacts sur le sol en bassin et ils craignent beaucoup moins les chutes.

LUTTER CONTRE LE SURPOIDS ET L'OBÉSITÉ

La natation est souvent recommandée pour les personnes en surpoids

qui souhaitent perdre quelques kilos. En apesanteur, le corps semble plus léger et il est plus facile de pratiquer une activité. De plus, sachez que la natation est un sport très énergivore. Comptez environ une dépense énergétique de 600 kcal pour une séance d'une heure. Pour perdre efficacement et durablement du poids, nagez au minimum 2-3 fois par semaine à raison de 45 minutes minimum par séance. Au bout de quelques semaines, vous verrez des résultats et vous constaterez que votre corps commence à s'affiner.



UN ANTIDÉPRESSEUR EFFICACE

Nager est souvent recommandé pour se détendre et se relaxer. En effet, le corps, en étant porté par l'eau, se libère de toutes ses tensions et permet au nageur de se détendre profondément. En sortant de la piscine, vous êtes libéré du stress du quotidien et vous favorisez un sommeil réparateur.

FAVORISER LA RÉCUPÉRATION MUSCULAIRE

Pratiquer la natation est aussi favorable à la récupération musculaire. Vos muscles se relâchent, les pressions et les tensions musculaires disparaissent et vous éliminez les toxines. Il est fortement recommandé de nager le lendemain d'un effort physique important ou dans les minutes qui suivent afin de favoriser la récupération musculaire. Vous constaterez également que les courbatures ont tendance à diminuer voire disparaître.

UN SPORT IDÉAL POUR MUSCLER L'ENSEMBLE DU CORPS

La natation a l'avantage de pouvoir être pratiquée à tous les âges et n'importe quel moment de l'année. Elle fait partie des sports dits «complets» qui sollicitent tous les muscles du corps. Raffermer et tonifier le système musculaire permet d'éviter certaines douleurs comme le mal de dos, les douleurs aux genoux et aux hanches.

La natation permet également d'assouplir les articulations et de réduire le risque d'arthrose, grâce à la quasi apesanteur de l'eau qui supprime les chocs.

UNE ALLIÉE CONTRE LA PRISE DE POIDS

Si vous souhaitez contrôler votre poids, la natation est une excellente option. En plus de cibler l'ensemble du corps, la natation brûle un maximum de calories grâce à la résistance de l'eau qui amplifie vos mouvements. On perd environ 700 calories pour une heure d'exercice (ça motive non ?). L'effet «massant» de l'eau active la circulation

et gomme la peau d'orange.

De plus, elle réduit considérablement l'apparition du diabète de type 2, maladie souvent liée à un excès pondéral ou à un manque d'activité physique. Pratiquer la natation pour un diabétique permet donc de contrôler et améliorer son équilibre glycémique.

UNE MULTITUDE D'EXERCICES

Si vous avez tendance à vous ennuyer rapidement dans un sport, il y a peu de chance que cela vous arrive avec la natation ! Brasse, dos crawlé, brasse coulée, papillon, vous pouvez alterner différentes nages et exercices pendant votre séance.

Quand vous aurez tester toutes les techniques de nage, introduisez des accessoires dans vos entraînements : palmes, frites, planches, là aussi il y a du choix !

C'EST BON POUR LE MORAL !

Comme beaucoup d'activités sportives, la natation permet de se défouler et procure un sentiment d'apaisement. La pratique physique améliore en outre le sommeil pour un meilleur équilibre psychologique.



Ça bouge PRÈS DE CHEZ VOUS



ASSEMBLÉE GÉNÉRALE DES ARBORICULTEURS À LA BROQUE

L'Association des arboriculteurs et récoltants familiaux de fruits de la Haute Vallée de la Bruche tiendra son Assemblée Générale Ordinaire **le samedi 8 février 2025 à 14h00 dans sa salle de réunion au-dessus de l'atelier de Labroque**. Cette AG sera suivie de celle du Syndicat des récoltants de fruits et producteurs d'eau de vie naturelle à 15h30 dans la même salle. Accueil des membres et sympathisants dès 13h45.

PROJECTION DE FILMS À MUHLBACH

Dimanche 2 mars à 16h -Salles des fêtes de Muhlbach
Projection de films sur l'Afrique Australe réalisés par Gérard Labigand

- sous l'emprise du Kalahari
- au paradis des fleurs

Débat avec le réalisateur à l'issue de la projection - Entrée libre Plateau pour la sauvegarde de l'orgue de Muhlbach

FERMETURES
BERGER

ROTHAU (67)

VILLÉ (67)

SÉLESTAT (67)

COLMAR (68)

WIHR-AU-VAL (68)

LUTTERBACH (68)

Nous avons été heureux de bâtir ensemble vos projets. Merci pour votre confiance !

EN 2025, OUVREZ-VOUS DE NOUVELLES PERSPECTIVES AVEC FERMETURES BERGER !

En route vers une année pleine de projets passionnants !



03 90 57 85 36



fermetures-berger.fr

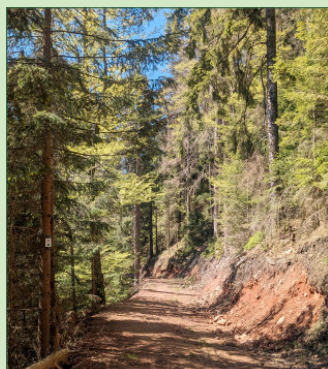


De la Haute Loge à Salm

15,55 km **Point haut : 932m** **Point bas : 552m** **Difficulté : Moyenne** ~ 5h05

(D/A) Redescendre par le sentier direction Nord, rejoindre la route forestière aux Ruines de la Marcairie.

(1) S'engager sur le sentier à droite de la piste, balisé Croix Rouge et Disque Vert. Longer le plateau des Hautes Chaumes. Dépasser le site de Pierre à cupules puis arriver sur une piste forestière.

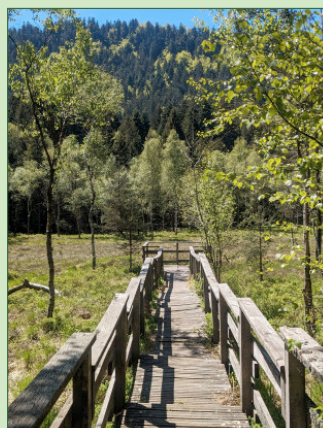


(2) La prendre à droite sur 600 m, laisser une piste à gauche et retrouver, à quelques mètres, un sentier.

(3) L'emprunter à droite, balisé Anneau Bleu, atteindre la Tête des Blanches Roches. Obliquer alors à gauche pour accéder à la Tête de Bipierre. Prolonger jusqu'au carrefour de la Chapelle de Bipierre.

(4) S'engager à droite à quasiment 180° sur le chemin balisé Croix Bleue. Cheminer en légère descente pour atteindre après une courbe à gauche un carrefour de sentiers.

(5) Ici deux possibilités soit :
- rester en face sur ce sentier puis tourner à gauche dans la piste balisée Disques Bleus et Verts pour atteindre le carrefour de la Route Forestière de la Maxe au niveau d'un ruisseau,



- obliquer à droite et prolonger sur le sentier balisé Croix Bleue, c'est le tracé de la carte, parvenir après avoir passé un petit ruisseau à une intersection de sentiers.

(6) Prendre celui de gauche puis rejoindre quelques pas plus loin la Route Forestière de la Maxe. Poursuivre en face sur celle-ci



et, après deux virages en lacets, rejoindre le carrefour au niveau du ruisseau.

(7) Reprendre à droite le sentier balisé Disques Bleus et Verts et atteindre le Marais de la Maxe.

(8) Prolonger, déboucher sur la route de l'Étang du Coucou. La suivre à droite sur 50 m (aire aménagée et un parking à droite).

(9) S'engager en face et suivre tout de suite à gauche le sentier balisé Disques Bleus et Verts pour parvenir aisément au parking de Salm (A) fin de ce circuit de trois jours



Ne me jetez pas n'importe où, pensez à me recycler



Le Champ du Feu en hiver : Le b.a-ba

Même si l'enneigement se montre quelque peu capricieux ces dernières années, pour nombre de visiteurs le Champ du Feu est le premier et l'unique spot de glisse du Bas-Rhin. Ce qui fait son charme ? Sa taille humaine et une offre d'activités complète pour petits et grands. Un petit mémento de ce qu'il faut savoir :

Le domaine skiable

13 pistes pour débutants et skieurs confirmés. Pour ceux qui ne « savent pas », l'ESF est là pour accompagner les novices dans l'apprentissage du ski alpin ou nordique en toute convivialité.



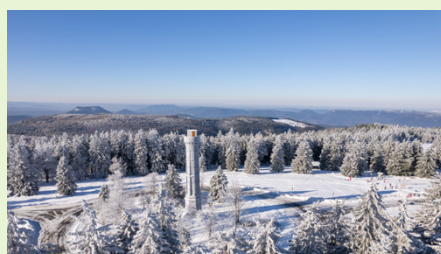
Le domaine nordique

Le seul domaine en accès gratuit d'Alsace compte 4 secteurs : les Myrtilles, la Serva, les Bottelets et la Rothlach. Les 15 pistes de ski de fond sont damnées et tracées régulièrement par le Comité de Ski du Bas-Rhin soit 90 km cumulés de pistes (55 km linéaires) entre 885 et 1100 mètres d'altitude.

Les activités fun

2 pistes de luge **gratuites** de part et d'autre du chalet du Champ du Feu.

Une piste de luge équipée d'un remonte luge, une piste de luge tractée, un espace tubing, une patinoire près du domaine du Vieux Pré.



1 parcours balisé raquette, 1 parcours balisé piéton et de nombreux itinéraires pédestres à découvrir à partir du cœur ou en périphérie de la station : rando-bruche.fr

Des sorties raquettes guidées par des accompagnateurs en montagne sur le massif proposées tout au long de la saison hivernale. Infos : www.lechampdufeu.com/station-ski/Raquettes/

Le chalet du Champ du feu

Mis à disposition par la Collectivité Européenne d'Alsace, ce dernier est ouvert au public de 08h30 à 17h30 7j/7 jusqu'au 30 mars. Les visiteurs peuvent profiter de 2 salles hors sac, de casiers vestiaires et de sanitaires.

Le bureau d'accueil de l'office de tourisme

Situé dans le même bâtiment, l'équipe de l'office de tourisme se fait un plaisir de partager **ses bons plans** avec les visiteurs les mercredis, samedis et dimanches hors vacances scolaires et 7j/7 pendant les vacances scolaires de 10h00 à 12h30 et 13h30 à 17h00.

Tél. 03 88 97 39 50

Les navettes des neiges

A tous ceux qui ne veulent pas s'aventurer sur les routes verglacées, limiter l'engorgement des accès à la station et tout simplement limiter leur impact carbone sur le massif, ayez le réflexe réseau Fluo Grand Est ! Il permet d'accéder depuis Schirmeck (gare) ou Saint Blaise La Roche (gare) au domaine, 7j/7 pendant les vacances scolaires et les mercredis, samedis et dimanches hors vacances scolaires **sur simple réservation**. 3 autres navettes circulent en période hivernale depuis Strasbourg/Obernai (Ligne 258) Sélestat/Villé (Ligne 511), Barr/le Hohwald (Ligne 542) et permettent d'accéder en toute tranquillité à la station. Réservation en ligne resafluo67.fr ou par téléphone 0972 67 67 67. 5€/personne aller- retour ! Horaires : www.fluo.grandest.fr/actualites/navette-des-neiges-champ-du-feu/

Il n'y a pas photo ! Consultez l'info neige : www.valleedelabruche.fr/info-neige/ et **prenez de l'altitude !**



Tout savoir sur les régimes végétariens



Le régime végétarien

Le régime végétarien, aussi appelé végétarisme, est une pratique alimentaire qui exclut la consommation de viande, de poisson et de fruits de mer. Selon les pratiques il peut inclure ou non les œufs.

Le régime végétalien

Le régime végétalien, aussi appelé végétalisme, est une pratique alimentaire qui exclut la consommation de tous produits d'origine animale. Ce régime écarte ainsi la consommation de chair animale (viande, poisson, fruits de mer), comme le régime végétarien, mais aussi les œufs, les produits laitiers et le miel.

Et « vegan », ça veut dire quoi ?

Plus qu'une simple pratique alimentaire, le véganisme est un mode de vie. Les personnes vegan adoptent un régime végétalien mais excluent également de leur quotidien l'utilisation de tous les produits d'origine animale, par exemple dans leur garde-robe (pas de laine ni de cuir...) ou pour les cosmétiques.

RÉGIME VÉGÉTARIEN : POUR QUI ET COMMENT ?

Est-ce qu'on peut être végétarien sans risque pour sa santé ?

On peut être végétarien sans risque pour sa santé, à condition d'avoir une alimentation équilibrée et variée. Un régime végétarien bien pensé peut même présenter des atouts nutritionnels : une forte présence des fruits et légumes, riches en vitamines et en fibres, la consommation de féculents complets et de légumes secs, des fruits à coque, moins de graisses animales... Toutefois, comme une partie des protéines animales sont exclues de la consommation, il est important de réaliser certaines combinaisons d'aliments pour obtenir un équilibre protéique satisfaisant.

Pour les femmes enceintes ? Le régime végétarien peut convenir aux femmes enceintes ou ayant un projet de grossesse. Il faut veiller au bon apport de protéines, leurs principales sources alimentaires étant les aliments d'origine animale. Par ailleurs,

qu'on soit végétarienne ou pas, votre médecin vous prescrira d'emblée de la vitamine B9 à prendre dès le projet de grossesse.

Pour les nourrissons ? Le lait maternel, ou le lait premier âge (si vous ne voulez ou ne pouvez pas allaiter), est le seul aliment de référence pour le nouveau-né jusqu'à ses 4 mois. L'alimentation végétarienne n'est pas adaptée aux nourrissons car elle peut entraîner des carences en fer, protéines, calcium et en certaines vitamines

Quelques conseils pour éviter les carences

Lorsqu'on élimine de son alimentation certains produits carnés, on limite en même temps l'apport en acides aminés composant les protéines. C'est en réalisant des associations judicieuses entre les aliments que l'on peut obtenir l'équilibre en acides aminés nécessaire. Ces associations peuvent porter sur un aliment d'origine végétale et un aliment d'origine animale ; par exemple :

un produit céréalier combiné à un produit laitier (pâtes au fromage, riz ou semoule au lait...),



un produit céréalier idéalement semi-complet ou complet combiné à un peu d'œuf, voire à un peu de poisson ou de crustacés que

certaines végétariens s'autorisent (crêpes, risotto aux crevettes...), des légumes secs combinés à un produit laitier (salade de lentilles en entrée et un yaourt en dessert, purée de pois cassés au lait...).

LES PRODUITS VÉGÉTARIENS OU VÉGÉTALIENS SONT-ILS MEILLEURS POUR LA SANTÉ ET/OU POUR LA PLANÈTE ?

Le saviez-vous ?

Les produits d'origine animale, et en particulier la viande, ont un impact plus élevé sur l'environnement que les produits végétaux. Limiter sa consommation de viande permet de préserver la planète en limitant les émissions

de gaz à effet de serre – des gaz présents dans l'atmosphère terrestre qui participent au changement climatique.

Ainsi, le régime végétarien, à condition qu'il soit suivi dans le cadre d'une alimentation équilibrée et variée peut présenter des avantages pour la santé et pour la planète. Le régime végétalien, en revanche, n'est pas adapté à tout le monde.

Il existe de nombreux produits dits « végétariens » ou « veggie » dans les rayons des supermarchés. Cela signifie seulement qu'ils ne contiennent pas de produits carnés ou d'origine animale. Comme pour les autres produits alimentaires, quand vous faites vos courses, comparez les produits entre eux pour acheter ceux de meilleure qualité nutritionnelle et regardez la liste des ingrédients :



- Vous pouvez vous aider du Nutri-Score pour choisir les produits et sélectionner ceux avec la meilleure qualité nutritionnelle. Pour connaître le score de des produits alimentaires transformés, il existe aussi plusieurs applications - comme par exemple OpenFoodFacts.
- Il est recommandé de limiter les aliments gras, sucrés, salés et ultra-transformés - c'est-à-dire qu'ils peuvent avoir subi de nombreux procédés de transformation et pour certains contenir des additifs (colorants, conservateurs, exhausteurs de goût...) dont on ne connaît pas encore précisément l'impact sur la santé. Privilégiez les produits avec la liste d'additifs la plus courte.
- Le mieux pour limiter les additifs, les produits ultra-transformés et maîtriser les quantités de matière grasse, de sucre et de sel, c'est de privilégier le fait-maison ! En cuisinant vous-même à partir de produits bruts, vous maîtrisez ce que vous mettez dans votre assiette et pouvez adapter les recettes selon vos envies et vos pratiques alimentaires.

Les **Artisans** à côté de chez **Vous**



Mickaël DILLESEGER

06 79 08 87 46

contact@atacsas.fr

67130 NEUVILLER LA ROCHE

ATA C

ALSACE TRAVAUX ACROBATIQUES



• TRAVAUX DE BROYAGE, D'ÉLAGAGE ET D'ABATTAGE en tous milieux.

• TOUS TRAVAUX EN HAUTEUR SUR CORDES (couverture, zinguerie, étanchéité ...)



BATIFERM

Fermeture PVC ALU BOIS

FENÊTRES - VOLETS
PORTES D'ENTRÉE
PORTES DE GARAGE



89 rue de L'Église
67130 SCHIRMECK

Tél : 06.28.53.41.93
c.batiferm@gmail.com

HG
SERVICE
NETTOYAGE

LAVAGE TOUTES SURFACES VITRÉES

VITRES VÉRANDAS VITRINES
VOITURE EXT. / INT.

06 63 61 64 92

44 Rue des Déportés
67570 ROTHAU

SC

déco

Tél : 06 63 41 50 39
06 80 90 40 32

Fax : 03 88 50 06 25
MUHLbach sur BRUCHE

Devis Gratuit Artisan

Rempl. Velux
Volet roulant velux

Aménagement Comble
Carport-Pergola bois et alu
Bardage bois et composite
Terrasse bois et composite

Vitrage isolant
Paroi de douche
Placard coulissant

VELUX®
INSTALLATEUR
CONSEIL



Email : sergechatin@gmail.com
Site web : www.scdéco.fr

Peinture Philippe Hollinger

06 86 58 66 69 - DEVIS GRATUIT



Peinture intérieure - extérieure

Revêtement sols et murs

Projection et Enduits décoratifs

32, Rue des Oies - 67 130 BAREMBACH
10, Rue du Vieux Moulin - 88 210 LA PETITE RAON
Mail : peinturehollinger@orange.fr

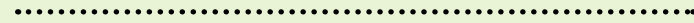
le journal
de la **vallee**

Artisans, réservez votre emplacement pour le prochain semestre !

Contactez Muriel au **06 44 35 72 51**

1. Activité / Copier le tracé

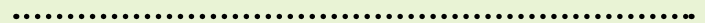
Répète le trajet comme en haut sur le dessin



Source : <https://naitreetgrandir.com>

3. Activité / Coloriage

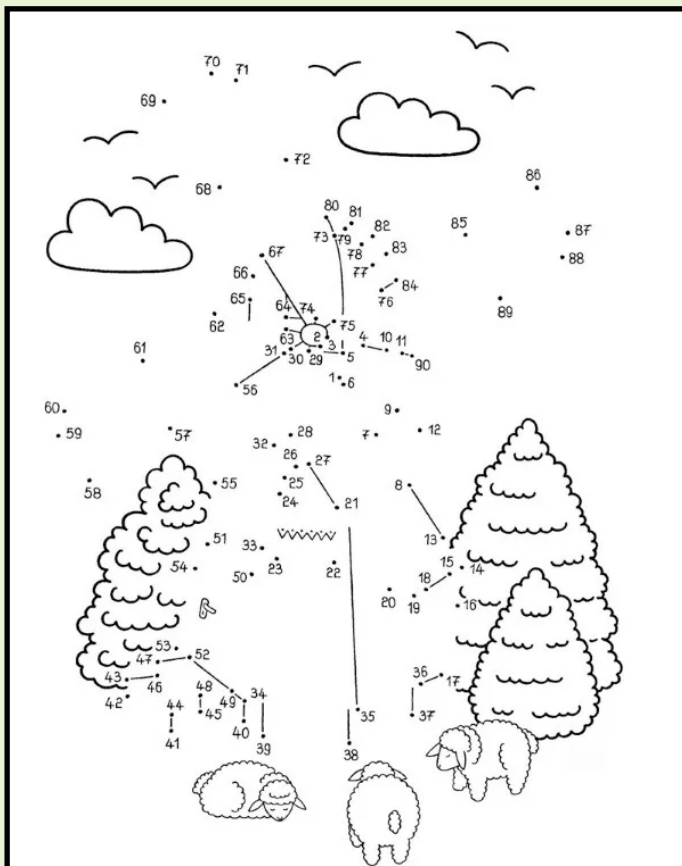
Donne des belles couleurs à Elena qui descends en luge !



Source : teteamodeler.ouest-france.fr

2. Activité / Points à relier

Relie les points pour découvrir ce joli dessin



Source : <https://www.familiscope.fr/>

4. Activité / Jeux des différences

Retrouve 20 différences entre les deux images



Le Journal de la Vallée soutient l'emploi en partenariat avec :



INDUSTRIE

186QPKY MÉCANICIEN POIDS LOURDS (H/F) CDI BISCHOFFSHEIM (67) - «Débutant accepté - Formation : Bac+2 ou équivalents réparation véhicule industriel Souhaité / BTS MV Véhicules de transport OU CAP, BEP et équivalents réparation véhicule industriel Exigé Ou BAC

186LFFF AGENT DE MAINTENANCE (F/H) CDI - LUTZELHOUSE (67) - Expérience : 3 ans - Formation : Bac+2 ou équivalents maintenance industrielle Souhaité

186CWFH OPERATEUR LOGISTIQUE (H/F) Intérim 18 Mois MOLSHEIM (67) Débutant accepté

186MGZK AGENT DE PRODUCTION (H/F) Intérim 18 Mois MOLSHEIM (67) Débutant accepté - HORAIRES: 2x8 ou 3x8

185TJYY AGENT DE PRODUCTION (H/F) Intérim 6 Mois SCHIRMECK (67) Débutant accepté - Trav.en 3x8

RESTAURATION/HOTELLERIE

185VZRT RESPONSABLE DE SALLE (H/F) CDI - COLROY LA ROCHE (67) - Expérience : 1 an - Langues : Anglais Très Bon Exigé

185VZXY COMMIS DE CUISINE (H/F) CDI - COLROY LA ROCHE (67) «Débutant accepté - Formation : CAP, BEP et équivalents cuisine Exigé»

186QVML COMMIS SALLE (H/F) CDI - COLROY LA ROCHE (67) Débutant accepté - 24h/semaine

186QWNN RECEPTIONNISTE EN HOTELLERIE (H/F) CDI - COLROY LA ROCHE (67) - Expérience : 6 mois - Langues : Anglais Correct Exigé

185PGYM SERVEUR (H/F) CDI DORLISHEIM (67) - Expérience : 6 mois

186MKBR COMMIS TOURIER (H/F) CDI - DORLISHEIM (67) Débutant accepté

186MKBX TRAITEUR (H/F) - CDI DORLISHEIM (67) «Expérience : Débutant accepté - Formation : CAP,

BEP et équivalents cuisine Exigé - MC TRAITEUR

186MKCP BOULANGER (H/F) CDI - DORLISHEIM (67) «Expérience : 12 mois - Formation : CAP, BEP et équivalents boulangerie Exigé

186MQMK VALET/FEMME DE CHAMBRE (H/F) - CDD- 6 Mois DORLISHEIM (67) Débutant accepté

186HDVK CUISINIER (H/F) CDI GRANDFONTAINE (67) - Expérience : 1 an - Formation : CAP, BEP et équivalents Exigé

185ZFXV AGENT POLYVALENT SPÉCIALISÉ DE RESTAURATION (H/F) CDD 12 Mois MOLSHEIM (67) «Expérience : 6 mois - Formation : Diplôme de niveau V : CAP ou BEP en restauration, ou titre professionnel équivalent - Trav.à temps partiel»

186MRDR SECOND DE CUISINE (H/F) CDI - MUTZIG (67) - Expérience : 2 ans

BATIMENT

186QPKY MÉCANICIEN POIDS LOURDS (H/F) - CDI - BISCHOFFSHEIM (67) - «Débutant accepté - Formation : Bac+2 ou équivalents réparation véhicule industriel Souhaité / BTS MV Véhicules de transport OU CAP, BEP et équivalents réparation véhicule industriel Exigé Ou BAC»

186NJNN CHARPENTIER BOIS (H/F) CDI - ROSHEIM (67) - Expérience : 5 ans

186LZWX CHEF D'ATELIER CONSTRUCTION BOIS (H/F) - CDI - ROSHEIM (67) - Expérience : 10 ans dans la charpente

LOGISTIQUE/MECANIQUE

186CWFN CARISTE CACES 5 (H/F) Intérim 6 Mois DUPPIGHEIM (67) «Expérience : 2 ans - Etre titulaire du CACES 5 + CACES 1B et 3

186PKKW MÉCANICIEN MONTEUR DE MACHINES (H/F) CDI Intérimaire DUPPIGHEIM (67) - Expérience : 2 ans - poste similaire - Formation : Bac ou équivalent maintenance industrielle Souhaité - Trav. 2x8 du lundi au vendredi ou 4X6

186JCWM MÉCANICIEN POIDS LOURDS (H/F) - CDI - MOLSHEIM (67) - Expérience : 1 an - Formation : CAP/BAC PRO à BTS en maintenance

/Permis : CE - Poids lourd + remorque (= EC) Souhaité

186CWFN PREPARATEUR DE COMMANDES CACES 1B DE NUIT (H/F) Intérim 6 Mois MOLSHEIM (67) - Expérience : 1 an

186MLTZ PONTIER (H/F) Intérim 18 Mois MOLSHEIM (67) «Expérience : 2 ans - Etre titulaire du caces R484 Pont Roulant et du caces R489 cat.3

186SDXY MÉCANICIEN / MÉCANICIENNE (H/F) - CDI - URMATT (67) - Expérience : Débutant accepté - Formation : CAP, BEP et équivalents entretien mécanique Exigé

186RRSB PRODUCTIONLINELEADER (H/F) - CDI - WISCHES (67) - Expérience : 4 ans dans une fonction similaire

SANTE

186SKQM AIDE SOIGNANT DE NUIT (H/F) - CDI - STILL (67) - Expérience : Débutant accepté avec le diplôme d'état AS - Formation : CAP, BEP et équivalents aide-soignant Exigé - Permis : B - Véhicule léger Souhaité

186SPJS A.E.S DE NUIT (H/F) C D I - STILL (67) - Expérience : Débutant accepté - Formation : CAP, BEP et équivalents aide médico-sociale Exigé - AESH ou équivalent Permis : B - Véhicule léger Souhaité

TERTIAIRE

186VKCV CHARGÉ RH - FORMATION ET RELATIONS SOCIALES (H/F) CDI - DACHSTEIN (67) - Expérience : 2 ans - Formation : Bac+5 et plus ou équivalents ressources humaines Souhaité

186SCNZ S E C R É T A I R E / ADMINISTRATION DES ACHATS (H/F) CDI - MOLSHEIM (67) «Expérience : 2 ans - Formation : Bac+2 ou équivalents achat Exigé

AUTRE

186GFGP OPÉRATEUR DE CONTRÔLE QUALITÉ (H/F) Intérim 6 Mois ALTORF (67) «Expérience : 2 ans

186TCVY CHARGÉ DE PROJET AUTOMATISME R&D (H/F) - CDI - BAREMBACH (67) «Expérience :

4 ans - Formation : Bac+3 à Bac+5 en automatisme et/ou informatique industrielle»

186GPPF OUVRIER VITICOLE (H/F) CDI - BOERSCH (67) «Expérience : 1 an - en viticulture - Formation : CAP, BEP et équivalents viticulture Souhaité OU CAP, BEP et équivalents agriculture production végétale Souhaité - Permis : B - Véhicule léger Souhaité

185VZVH AGENT ENTRETIEN POLYVALENT (H/F) CDI - COLROY LA ROCHE (67) Débutant accepté

186HPZV OUVRIER DES ESPACES VERTS (H/F) CDD 4 Mois DUTTLENHEIM (67) «Expérience : 6 mois dans les espaces verts - Formation : CAP, BEP et équivalents travaux paysagers Souhaité - Permis : B - Véhicule léger Exigé/EB - Véhicule léger + remorque Souhaité»

185YQDJ AUXILIAIRE PETITE ENFANCE (H/F) CDI MOLSHEIM (67) «Expérience : 1 an - Formation : CAP, BEP et équivalents petite enfance Exigé - Trav. à temps partiel»

186LXKS AUXILIAIRE PETITE ENFANCE (H/F) - CDD - 6 Mois MOLSHEIM (67) «Expérience : 1 an / Formation : CAP, BEP et équivalents petite enfance Souhaité»

186THFB ESTHÉTICIEN - COSMÉTICIEN (H/F) C D I MOLSHEIM (67) «Débutant accepté - Formation : CAP, BEP et équivalents Souhaité en Esthétique et Cosmétique»

186GMHM ASSISTANT JURIDIQUE (H/F) CDI - SCHIRMECK (67) «Débutant accepté si diplôme en relation avec le poste - Formation : Bac+2 ou équivalents secrétariat assistantat juridique Souhaité»

186SSBC R E M P L A C E M E N T RESPONSABLE D'UN MULTI ACCUEIL ASSOCIATIF (H/F) CDD 1 2 Mois - MUTZIG (67) - Expérience : Débutant accepté - Formation : bac+3, Bac+4 ou équivalents éducateur jeune enfant Exigé /Educateur de jeunes enfants OU Bac+3, Bac+4 ou équivalents périculture Exigé

Pour postuler, vous pouvez transmettre votre CV par mail à :

✉ entreprise.als0022@francetravail.net

📧 ou par voie postale à :

France Travail Molsheim
16 B Rue de Gaston Romazzotti
67120 Molsheim

Pour retrouver chaque jour des informations utiles, rejoignez-nous sur Facebook :



www.facebook.com/FTravail.Molsheim

Du 7 février au 1^{er} mars

GRAND DESTOCKAGE*



jusqu'à
-50%

France literie
EXPERT DE VOS NUITS

Espace Atrium
4 Rue Hermès
67190 MUTZIG
03 88 38 36 88

HORAIRES
lundi : 14h à 19h
mardi au vendredi : 9h à 12h - 14h à 19h
samedi : 9h à 12h - 14h à 18h

*Voir conditions des offres en magasin.

FENÊTRES • PORTES • VOILETS



FABRICANT
INSTALLATEUR

NOUVELLE GAMME
de moustiquaires
et stores extérieurs
enroulables

SIÈGE ET
FABRICATION
67700 MONSWILLER

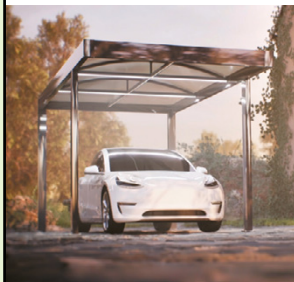


VOTRE CORRESPONDANT :
Alexis MAIRE

**SALLE D'EXPOSITION
SAVERNE**
7, rue Dreispitz - ZA Marlène
67700 SAVERNE
Tél. 03 88 02 10 20
commercial@lutz-pvc.fr



WWW.LUTZ-PVC.FR



Du 24 janvier au 22 février 2025



C'EST LE JOUR ET LA NUIT

25 jours à -25%*



walter-stores.fr

Fabrique
en Alsace
**FABRICANT
INSTALLATEUR
100% FRANÇAIS**

ALTORF - 67
ZA Activeum - 4 rue J. Auriol
03 90 41 09 90

COLMAR - 68
18 rue des Métiers
03 89 20 82 25

KILSTETT - 67
5 rue de l'Industrie
03 88 20 80 05

RIXHEIM - 68
6 rue de Pologne
03 89 53 21 00

OTTERSWILLER - 67
1 parc du commerce
03 88 70 54 55

IMLING - 57
ZA CAP Ouest - 8 r. de Nancy
03 87 25 79 70

NOUVEAU SHOWROOM ÉPINAL - 88
12 rue de la Bazaine · 88000 Épinal
03 29 29 30 86

STORES INTÉRIEURS

STORES EXTÉRIEURS

CARPORTS

PORTES DE GARAGE

PERGOLAS

VOILETS ROULANTS