

No. **364**  
09 · 24

# le journal de la Vallée

**Septembre 2024**

Diffusé le premier lundi du mois  
Tirage en 29 200 exemplaires

**KOVACIC**  
«Fabricant depuis 1965»

- VOLETS
- FENÊTRES
- PORTES DE GARAGE
- PORTES D'ENTRÉE

67120 Ernolsheim/B  
☎ 03.88.59.50.25  
[www.kovacic.fr](http://www.kovacic.fr)

NOUVEAU

[www.lejournaldelavallee.fr](http://www.lejournaldelavallee.fr)



@cip.jdlv

Découvrez  
l'Excellence Locale !

# SALON PROVAL DECOUVERTES

Salon des professionnels de la Vallée de la Bruche

Vendredi

**4 Oct**

14h à 18h

Samedi

**5 Oct**

10h à 19h

Dimanche

**6 Oct**

10h à 18h

**Salle polyvalente de La Broque**

**NOMBREUSES ANIMATIONS SUR TOUT LE WEEK-END**



Démonstration  
de Capoeira

Défilé show et  
coiffure



Démonstration  
de Boxe

Animation  
musicale  
par Jyzzel



Exposition de  
créateurs



Entrée gratuite

Retrouvez  
nous sur



# SALON PROVAL DÉCOUVERTES : LISTE DES EXPOSANTS\*

\* LISTE NON EXHAUSTIVE

## Du vendredi 04 au dimanche 06 octobre 2024

### Salle polyvalente de La Broque



Restauration sur place + buvette

Du 06/09/24 au 05/10/24

# Anniversaire\*

"Votre bien-être commence par un sommeil de qualité"



OFFRE EXCEPTIONNELLE  
**690€**  
dont éco-part.11€  
Matelas ANNIVERSAIRE  
140x190 cm

France literie

EXPERT DE VOS NUITS

\*Offres valables sur produits signalés en magasin. MATELAS ANNIVERSAIRE : Accueil équilibré - Âme : suspension ressorts ensachés FLEXSPRING Ecoconcept (616 ressorts en 1610x200 cm). Carénage latéral ressorts + 2 faces mousse polyuréthane Hiltex\*. Face de couchage mousse polyuréthane haute résistance D36 kg/m<sup>3</sup>. 1 face matelassée lin + coton + ouate polyester 650 gr/m<sup>2</sup>. 1 face matelassée ouate polyester 350 gr/m<sup>2</sup>. Coutil 100 % Polyester. Ep = 27 cm. Garantie fabricant : 5 ans. Nombreuses dimensions possibles. Photo non contractuelle.

## Espace Atrium

4 Rue Hermès  
**67190 MUTZIG**  
03 88 38 36 88

## HORAIRES

lundi : 14h à 19h  
mardi au vendredi : 9h à 12h - 14h à 19h  
samedi : 9h à 12h - 14h à 18h

-10% en boutique\* grâce au code « JDLV 0924 »

\*Voir conditions en boutique

Tutu & Cie



BOUTIQUE DE DANSE

100 RUE DU GAL DE GAULLE - 1<sup>ER</sup> ÉTAGE

67560 ROSHEIM

06 79 54 12 63

contact@tutu-et-cie.com

www.tutu-et-cie.com

Située au cœur de Rosheim, au Numéro 100 de la Rue du général De Gaulle, au 1<sup>er</sup> étage de Pierre l'Opticien, la boutique est dédiée à tous les passionnés de la danse, qu'elle soit Classique, Moderne, Contemporaine, Jazz, Claquettes, Hip Hop, Africaine, de salon... Les danseurs et danseuses trouveront leur bonheur avec des produits techniques, pointes, ou demies-pointes, collants, justaucorps, pantalons, échauffement, sneakers, chaussures de danse de salon, claquettes... mais aussi sacs, posters, papeterie... et pleins d'idées cadeaux.... à venir découvrir dans véritable un écrin.

Parmi plus de 300 véhicules d'occasion en stock dans le Groupe

Notre sélection de véhicules d'occasion toutes marques (révisés, garantis, finançables)

- Renault Captur TCE 130 FAP SL SUNSET, 37 275 km, 2020	16 300 €
- Suzuki Baleno 1,2 Dualjet 90, 26 411 km, 2018	10 400 €
- Dacia Duster Blue dCi 115 Essentiel 4x2, 63 457 km, 2019	14 490 €
- Dacia Sandero STEPWAY, 4 715 km, 2024	17 950 €
- Renault Kadjar 140 EDC BLACK EDITION, 20 575 km, 2021	23 900 €
- Peugeot 108 1.0 VTI 68 CH STYLE, 480 90 km, 2017	8 900 €
- Renault Kangoo Express 95 DCI Grand Confort, 39 554 km, 2021	14 900 €
- Renault Master Grand confort F3500 L2H2 2.3 DCI 170, 89 727 km, 2018	22 900 €
- Dacia Sandero TCE 90 STEPWAY, 33 299 km, 2019	12 000 €
- Renault Twingo III 1.0 SCE 70CH Stop&start Limited, 18 042 km, 2017	9 500 €
- Renault Captur 1.0 TCE 90CH ZEN, 33 198 km, 2021	15 500 €
- Renault Austral 1.3 Mild Hybrid 160 TECHNO, 5 800 km, 2023	35 900 €
- Ford B-MAX 1.0 SCTi 140 CH, 91 655 km, 2017, 91 655 km, 2017	11 900 €
- Renault Kangoo express 75 DCI Grand Confort, 77 254 km, 2016	10 900 €
- Renault Clio V 1.6 E-TECH 140CH ZEN BVA, 19 000 km, 2021	17 900 €
- Jeep Renegade 1.6 MULTIJET 120CH LIMITED, 47 832, 2019	16 900 €
- Renault Scenic 1.7 BLUE DCI - 120 EDC, 34 974 km, 2021	19 900 €

**PORTES OUVERTES**  
du 12 au 16 septembre  
Ouvert le dimanche 15 septembre  
toute la journée



**FITTE S.A. 13 rue Creuse Fontaine - 67130 RUSS**  
03 88 97 04 43

Exposant  
Salon  
PROVAL

Ne me jetez pas n'importe où, pensez à me recycler



**VENTES**

**Part. Vends petit Zodiac**  
annexe de bateau 200€  
☎ 06 22 36 36 81

**Part. Vends C3 bon**  
état, CT ok 3200€  
☎ 06 22 36 36 81

**Part. vends fourgon Iveco**  
**35S12 HDI**, pas de travaux  
à prévoir, révisé 165000km.  
Très bon état, attache  
caravane 7200€,  
conviendrait à camping car  
☎ 06 22 36 36 81

**Vends Quicksilver-Bateau** avec  
ou sans ses moteurs, dimension  
int. 2m30/0.85cm 2 banquettes  
+ rames etc. Voir photo au  
☎ 06 80 22 66 09

**Vends Scie à ruban,**  
peu servi, bon état  
☎ 06 72 63 47 00



**Vends Renault**  
**Trafic H2**  
**L1 Type**  
**2FL14** 1<sup>ere</sup>  
main avec

145000 km couleur gris du  
02.2016. Boite 6 vitesses,  
3 places, carburant Diesel,  
puissance 120ch, CT OK.  
Disponible de suite. Prix 16 000 €  
☎ 06 08 72 18 71



**DIVERS**

Pour la sauvegarde du  
patrimoine, collectionneur achète  
tout objet militaire ancien :  
casque, uniforme, baïonnette,  
médaille, sabre, document etc...  
☎ 06 87 52 33 17

**Retraité** avec sa mini-  
pelle fait mini-travaux.  
☎ 06 22 36 36 81

**Professeure expérimentée assure**  
**cours de méthodologie, de remise**  
**à niveau, de soutien scolaire,** pour  
assurer résultats aux contrôles  
continus Tous niveaux  
(collège, lycée, BTS, enseignement  
supérieur) en maths, physique  
chimie, français, langues. Pendant  
vacances et année scolaire  
sur tout le Bas-Rhin Possibilité  
de stages intensifs Pas de  
frais d'inscription ni de cours  
payés à l'avance Accepte CESU  
☎ 06 09 59 79 72

Recherche moutons, chèvres,  
poneys, ânesses et autres animaux  
de ferme pour élevage et pâturage  
☎ 06 71 59 47 83



**IMMOBILIER**

**Loue à Bourg Bruche**  
**appartement indépendant F3,**  
accessibilité à mobilité réduite  
☎ 06 85 76 48 84

**Loue à Saales centre**  
**appartement F3,** refait à neuf  
☎ 06 85 76 48 84

**Part. Vends ou loue terrain**  
**à Obernai** non constructible  
47 ares, pas sérieux s'abstenir  
☎ 06 22 36 36 81

**Vends maison à La Broque :**  
3 chambres - séjour - cuisine  
meublée - salle de bains WC -  
chauffage central au gaz de ville  
- garage - jardin. **Prix : 130 000€**  
☎ 06 14 14 46 60



**EMPLOI**

**VIDEO LINE SCHIRMECK**  
**recherche technicien /**  
**technicienne Polyvalent en**  
**TV/HIFI** et électroménager.  
Poste à pourvoir en CDI.  
Expérience souhaitée. Salaire  
motivant / véhicule de fonction.  
Contacter par mail : cetin.  
agbulut67@orange.fr

**Recherchons homme d'entretien**  
**et secrétaire bilingue.** Ecrire  
à KIRN Jean-Paul 34, rue des  
jardins 67420 COLROY LA  
ROCHE.



**RECHERCHE EXPOSANTS**  
**POUR MARCHÉ DE NOËL DE PLAINE**

L'Association Récré Loisirs recherche des exposants pour son  
prochain Marché de Noël !

Artisans, créateurs, et tout autre personne désirant débiter les  
fêtes de fin d'année sont les bienvenus ! RDV le 1er décembre  
2024 à la salle des fêtes de Plaine, de 10h à 18h!  
10€ l'emplacement !

Renseignements et inscriptions au : 06.31.40.85.33

**PRÉPAREZ-VOUS**  
**POUR L'HIVER**



**ÉQUIPEMENT**  
**& SÉCURITÉ**

**JOST**

**MOLSHEIM**  
Tél. 03 88 38 32 99  
www.jost-sa.com

**Verts Loisirs**  
L'agence jardin



**LE JOURNAL DE LA VALLÉE / Imprimerie CIP** - 112 Rue du Général de Gaulle, 67130 La Broque

Tél. 03 88 97 00 03 - Service publicité : Sébastien 06 75 24 19 21 - Email : [contact@imprimerie-cip.fr](mailto:contact@imprimerie-cip.fr)

Directeur de la publication : Sébastien STAMM - Dépôt légal : 3<sup>ème</sup> trimestre 2024 - Toute reproduction interdite

**Distribué gratuitement dans les communes suivantes :** Schirmeck - La Broque - Barembach - Bellefosse - Waldersbach - Fouday - Solbach - Natzwiller - Haute Goutte - Wisches - Lutzelhouse - Grandfontaine - Albet - Hersbach - Belmont - Blancherupt - Wildersbach - Neuveville la Roche - Wackenbach - Fréconrupt - Schwartzbach - Muhlbach sur Bruche - Russ - Rothau - La Claquette - Saales - Bourg Bruche - Colroy la Roche - Plaine - Ranrupt - St Blaise - Saulxures - Urmatt - Niederhaslach - Oberhaslach - Heiligenberg - Still - Dinsheim - Grendelbruch - Gresswiller - Mollkirch - Dorlisheim - Mutzig - Molsheim - Rosheim - Rosenwiller - Boersch - Ottrott - Obernai - Bischoffsheim



**PORTES OUVERTES**  
SAM. 14 & DIM. 15 SEPTEMBRE 2024

**Grands choix  
en véhicules  
neufs & d'occasion**



*Jeker Automobiles*



134 rue des Grands Prés - 88100 Sainte-Marguerite

**03 29 42 10 00**



**ATELIER WINGERT**

*devient...*

**ESCAL'ATELIER**

Escal'atelier  
ARTISAN DÉCORATEUR

**Artisan décorateur**



- Plafonds tendus - Rideaux, voilages & stores
- Papier peint - Tapis & moquettes - Literie
- Mobilier - Luminaire - Réfection fauteuils et canapés
- Abat-jour sur mesure - Moustiquaires

**Uniquement sur RDV**

Devis et déplacement à domicile **GRATUITS**  
2 rue St Marc • BARR • (sur RDV uniquement)  
03 88 08 23 15 • 06 60 56 98 78  
escalatelier@free.fr • www.escalatelier.fr

**KOVACIC**<sup>®</sup>

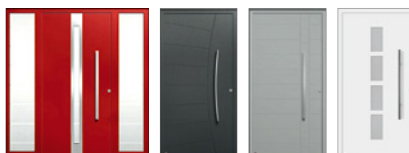
"Depuis 1965"

Volets roulants - Volets battants  
Portes de garage  
Fenêtres - Portes d'entrée



**Portes d'entrée**

Premier contact avec l'extérieur, la porte d'entrée est l'image de la maison, et le reflet de votre personnalité. Choisissez-la dans un style classique ou plus contemporain, elles sont toutes parfaitement isolantes et étanches, avec un rapport qualité prix exceptionnel.

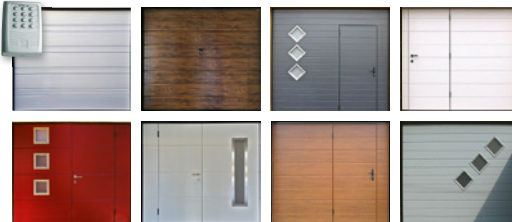


TVA réduite 5,5%



**Portes de garage basculantes**

Outre leur fonction de protection des accès véhicules, ces portes peuvent être équipées d'un portillon accès piéton qui s'intègre parfaitement au design de la porte de garage tout en préservant une isolation efficace.



**Portes de garage sectionnelles**

Nos portes sectionnelles s'ouvrent verticalement en glissant sous le plafond. Cela permet un passage plus aisé aux grands véhicules. Grand choix de panneaux décoratifs design et classiques, ainsi que des coloris.



**Ernolsheim  
sur Bruche**  
03 88 59 50 24

**Colmar**  
03 89 27 54 30

**Haguenau**  
03 88 59 50 27

\* La garantie de 10 ans s'applique pour pièces, main-d'œuvre hors déplacement. Elle est de 5 ans pour le moteur, 2 ans pour les télécommandes promotionnelles (PrenoMate 2020 : 2375 x 2000 / 2375 x 2125 / 2500 x 2000 / 2500 x 2125)

\*\*\* Prix TTC hors pose, pour les dimensions

# Un grand stade pour un grand public ...



L'Imprimerie CIP - Le Journal de la Vallée était invité. A l'initiative de Marc KELLER, Président du Racing Club de Strasbourg Alsace et de l'Eurométropole de Strasbourg, une cinquantaine d'habités (Associations de supporters, partenaires, représentants des collectivités,...) ont pu découvrir l'avancée des travaux du stade de la Meinau le mercredi 14 août. Retour en images...

## LE PROJET EN QUELQUES MOTS

L'Eurométropole de Strasbourg, propriétaire du stade de la Meinau, a démarré les travaux de rénovation-extension du stade qui se termineront en juillet 2026, en partenariat avec la Ville de Strasbourg, la Région Grand Est, la Collectivité Européenne d'Alsace et le Racing Club Strasbourg Alsace.

**LA JAUGE TOTALE  
SERA PORTÉE À 32 000 PLACES**

**LA FAN ZONE POURRA ACCUEILLIR  
JUSQU'À 5 000 PERSONNES**



La tribune sud du stade de la Meinau est la tribune officielle, abritant non seulement les vestiaires des joueurs et les gradins pour la presse, mais aussi l'ensemble des sièges premium, les annexes de sécurité et des sièges destinés au grand public. La section basse de cette tribune est constituée des gradins existants, conservés et étendus jusqu'au terrain, surplombant la fosse actuelle, et propose en partie haute une terrasse « business » de 4,5m de profondeur. Cet espace accueille également les spectateurs et spectatrices venant profiter des rencontres sportives.

garantissant que les abords et la fan zone puissent participer à la vie citoyenne et au changement du territoire : améliorer les espaces (végétalisation, désimperméabilisation), la fluidité des déplacements, bénéficier de lieux de vie et d'échange.

La fan zone est un espace qui permettra d'accueillir le public les après-midis et soirs de match. Il proposera des animations dans le cadre de l'événement sportif avec des services liés (buvette, restauration).

Il sera composé d'un pavillon abritant une billetterie, une boutique, un espace muséal et un sport's bar. Hors temps de match, en journée, cet espace sera ouvert au public qui pourra traverser cette zone et profiter des services du pavillon. Il est prévu d'y organiser quelques manifestations dans l'année (au maximum 5 pour le club et 5 pour les collectivités qui financent le projet), par exemple la diffusion d'un match du RCSA à l'extérieur ou tout autre événement proposé par l'Eurométropole de Strasbourg ou ses partenaires. Dans ce cas, la fan zone pourrait accueillir jusqu'à 5000 personnes.



Le projet de rénovation-extension du stade de la Meinau comprend une restructuration des tribunes est, nord et ouest, ainsi qu'une extension de la tribune sud

Cette restructuration permettra d'accueillir une aire de jeu de 120m par 80m, adaptée à l'organisation de matchs de football et de rugby, avec une capacité cible de 32 000 places. Le Kop sera préservé avec des places debout dans la tribune ouest, et les gradins existants seront conservés en partie supérieure, s'étendant en partie inférieure jusqu'au niveau du terrain.

Un déambulateur continu et couvert sera aménagé au niveau 1, agrémenté de buvettes, points de merchandising, sanitaires et d'un fan's bar en tribune ouest. Au rez-de-chaussée, les tribunes nord et est abriteront deux fan's bars et le Kop'in, ainsi que plusieurs annexes d'exploitation.



Le projet offre en outre une solution innovante pour la façade sud du stade de la Meinau. Il est proposé de réutiliser et de « surcycler » des portions de fuselage d'A340 pour réaliser des brise-soleils. Ce projet a été pensé pour être exemplaire en matière de sobriété énergétique. Le recours aux énergies renouvelables et l'utilisation de matériaux de réemploi limitent son empreinte carbone. Plusieurs solutions environnementales sont mises en œuvre à cet effet à savoir : L'installation de 860m<sup>2</sup> de panneaux photovoltaïques au niveau de la toiture de l'extension de la tribune sud.

Le captage des eaux de pluie qui seront récupérées et réutilisées pour alimenter les toilettes.

Le raccordement du site à un réseau de chaleur alimenté par des énergies renouvelables (- biomasse).

La réduction des consommations électriques par l'implantation de luminaires LED à longue durée de vie etc.

## UN STADE OUVERT SUR LE QUARTIER

Tout le projet a été repensé pour s'insérer dans la vie de quartier au profit des habitant-es en



## UNE ATTENTION PARTICULIÈRE PORTÉE À LA BIODIVERSITÉ EXISTANTE

Le stade de la Meinau se situe au cœur d'un corridor écologique représenté par le cours du Rhin Tortu, par les arbres qui le bordent et dans une moindre mesure par les pelouses et espaces verts adjacents. Pour compenser les quelques abattages réalisés et prévus, une re-plantation ambitieuse, comprenant l'utilisation d'espèces locales, a été pensée. En tout 650 arbres seront plantés dans l'enceinte du stade et aux abords.

# Ça bouge PRÈS DE CHEZ VOUS



## JOURNÉES PORTES OUVERTES DU CLUB INFORMATIQUE À GRESSWILLER

Le club informatique de GRESSWILLER prépare sa rentrée. Il vous invite à venir nombreux à la Journée Portes Ouvertes qui aura lieu le samedi 28 septembre 2024 à la Salle du Club Informatique à GRESSWILLER de 14 h à 18 h. Au cours de cette journée, les responsables vous accueilleront et vous informeront sur le Programme 2024-2025. Les animateurs vous présenteront des ateliers animés qui vous entraîneront dans les programmes qu'ils vous proposent. Vous pourrez vous inscrire aux cours qui débiteront la semaine 41 du mois d'octobre. Pour les personnes qui n'auront pas la possibilité de se déplacer ce jour là, le Club propose une permanence le mardi 1er et le mercredi 2 octobre de 20 h à 21 h à la Salle du Club à GRESSWILLER.

Pour tous renseignements complémentaires, veuillez-vous adresser à : M. Emmanuel SCHAEFFER : president@informatique-gresswiller.asso.fr

M. Vincent STORDEUR - 4 rue Berlioz - 67190 GRESSWILLER

Tél : 03.88.50.14.28.

Consulter le site Internet du Club :

<http://www.informatique-gresswiller.asso.fr>

Vous pouvez également nous retrouver sur notre page Facebook : Club Informatique de GRESSWILLER.

## JOURNÉES PORTES OUVERTES DE «LA PASSERELLE» AU LIEU-DIT MÜLLERHOF SITUÉ ENTRE URMATT ET LUTZELHOUSE

L'Atelier Gare est présent dans le paysage culturel et artistique de la vallée de la Bruche depuis 20 ans. Les cours de peinture et dessin guidés par l'artiste peintre professionnel Lionel Breistroff se dérouleront dorénavant à « La Passerelle » au lieu-dit le Müllerhof situé entre Urmatt et Lutzelhouse. La Passerelle se propose de regrouper divers talents: activités artistiques, artisanat d'art et bien-être. Différents locaux seront disponibles d'ici à un an à la location ponctuelle ou pérenne. Si vous souhaitez développer votre activité, envisagez une location ou pour toute autre information, n'hésitez pas à nous contacter.

Portes Ouvertes les 7 et 8 septembre 2024 du nouvel atelier d'Art Lionel Breistroff. Présentation des oeuvres du collectif de l'atelier et inscription aux cours de dessin ou de peinture pour la saison 2024-2025.

Retrouvez plus d'informations et de détails sur le site: [www.lapasserelle.art](http://www.lapasserelle.art)

Ouverture samedi de 10h à 12h et de 14h à 18h / dimanche de 14h à 18h.

Accès : par la voie express D1420: sortie Lutzelhouse puis suivre la direction Urmatt. Suivre l'indication du site Müllerhof / La Passerelle

Pour tout renseignement :  
07 77 92 92 74 / [contact@lapasserelle.art](mailto:contact@lapasserelle.art)  
[www.lapasserelle.art](http://www.lapasserelle.art)

+ de 105 ans et toujours au TOP TRENDÉL



LE REFLET D'UN SAVOIR-FAIRE MADE IN ALSACE

EXPO  
TRENDÉL

21 & 22 SEPTEMBRE  
10H-18H NON-STOP

EXCLUSIVITÉ MONDIALE

Ti-Safe®  
Brevet TRENDÉL  
Fenêtres PVC Sécurité  
Made in Alsace

Stop aux cambriolages

6 Route de Strasbourg à SÉLÉSTAT  
☎ 03 88 73 38 00 [www.trendel.alsace](http://www.trendel.alsace)

Fête médiévale les 7 et 8 sept 2024 à Rosheim

BALADES AU COEUR DU MOYEN-ÂGE

samedi de 16h à 24h  
dimanche dès 10h

Entrée libre

Animations musicales

Défilé en costumes d'époque

Marché médiéval

Jeux pour enfants

Campement

Jongleur Cracheur de feu

Restauration

Organisée par ASCRO

Association des Sports et de la Culture de Rosheim

bleu alsace

ville de Rosheim

Association des Professionnels

# PROVAL

L'accueil est dans notre vallée

VALLEE DE LA BRUCHE

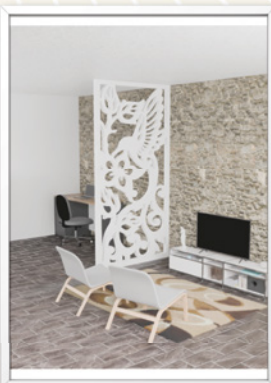
## JOURNÉE PORTES OUVERTES



**PORTES OUVERTES  
LE SAMEDI 21  
SEPTEMBRE 2024**

**220 GRAND RUE HERSBACH  
67130 WISCHES**

BUVETTE ET PETITE RESTAURATION SUR PLACE  
9H - 18H



### RENDEZ VOS ESPACES INTÉRIEURS EXCLUSIFS

CRÉATIONS PANNEAUX  
DÉCORATIFS SUR MESURE :

- > CLAUSTRAS
- > PORTES COULISSANTES
- > GARDE CORPS
- > TÊTE DE LIT
- > CACHE RADIATEURS
- > GRAVURES PERSONNALISÉES

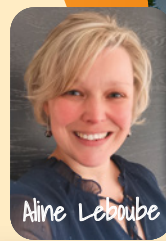
**FABRIQUÉS EN ALSACE**

VENEZ DÉCOUVRIR NOTRE  
ATELIER DE FABRICATION

**BÉNÉFICIEZ DE 10% DE REMISE**

OFFRE VALABLE JUSQU'AU 31 OCTOBRE  
2024 POUR TOUT DEVIS RÉALISÉ LORS  
DE LA JOURNÉE PORTE OUVERTES

NICOLAS.SIMON@SPIRITOFWOOD.COM  
WWW.SPIRITOFWOOD.COM  
06 62 21 08 21



Aline Leboube



Aline immo  
Agence immobilière  
Achat - Vente - Location - Estimation

Exposant  
Salon  
PROVAL

**A la rentrée tous vos projets  
aboutissent avec Aline immo'**

**Rejoignez-moi au  
Salon Proval**

**Venez nombreux  
du Vendredi 4 au  
Dimanche 6 octobre 2024**

**JEU  
CONCOURS  
SUR LE STAND**

**Retrouvez-moi dans son bureau situé au :**

**129a Avenue de la Gare  
67130 SCHIRMECK**

📞 06 70 70 68 67  
✉ contact@aline-immo.fr  
🌐 www.aline-immo.fr

Exposant  
Salon  
PROVAL

Adresse n°1  
12A rue du Château  
67570 ROTHAU



Adresse n°2  
177 Grand Rue  
67570 SCHIRMECK  
(sur RDV)

Tél : 03 88 97 85 37 / 06 87 11 65 83  
electricite.prophil@orange.fr  
sarl Philippe Merkel

## Vente de poêles et de granulés en bois



Austroflam Clou Duo  
(mixte bois/granulés)



Austroflam Clou  
Pellet (granulés)

**RETROUVEZ-NOUS AU  
SALON PROVAL !**

**Showrooms**  
de chauffage à énergies  
renouvelables

**Bois**  
Poêles, cheminées, inserts,  
chaudières, cuisinières

**Chez Austroflam**  
3 modèles de poêles mixtes  
bois et granulés

**Granulés**  
Poêles et chaudières  
Pose - entretien - SAV

**Pose tubages et conduits**  
Électricité  
Dépannage  
Vente de luminaires  
et d'électroménager



Austroflam Ruby  
(granulés)



Haas-Sohn Uppsalla Easy  
pierre ollaire (bois)

Rothau : Ouvert mardi, jeudi, vendredi, samedi 10h-12h et 14h-16h . Fermé le lundi et mercredi.  
Contact au : 06 08 72 18 71 pour toutes questions ou prises de rendez-vous

J'❤️  
**MA VALLÉE**

Je soutiens son économie en  
priviliégiant le commerce et l'artisanat  
de proximité

**Intermarché**  
LA BROQUE

**LA BROQUE - SCHIRMECK**  
Route du Donon  
**03 88 97 11 20**

**10%**  
EN AVANTAGE  
CARTE\*

TOUS LES WEEK-ENDS

**SUR TOUS  
LES FRUITS  
ET LÉGUMES  
FRAIS**

**5%**

EN AVANTAGE CARTE  
TOUS LES JOURS  
POUR CEUX QUI EN ONT  
LE PLUS GRAND BESOIN<sup>(2)</sup>

**10%**

TOUS LES JOURS  
EN AVANTAGE CARTE  
SUR TOUS LES PRODUITS  
POUR BÉBÉS<sup>(4)</sup>

Intermarché  
bébes

**10%**

TOUS LES JOURS  
EN AVANTAGE CARTE  
SUR PLUS DE 1300  
PRODUITS DU QUOTIDIEN<sup>(5)</sup>

Intermarché  
familles nombreuses

**Nouveau Programme  
de Fidélité**

Jusqu'à **10%** avantage carte  
tous les jours sur plus de  
**1700** produits du quotidien

A partir de 3 produits achetés  
hors promotion en cours  
sur ces 4 marques :



\*Modalités complète de la carte de fidélité  
à l'accueil du magasin ou sur [intermarche.com](http://intermarche.com)

# MIEUX PRODUIRE  
POUR MIEUX MANGER



**LIVRAISON  
COLLABORATIVE**

**RETRAIT  
EN DRIVE**



Ne me jetez pas n'importe où, pensez à me recycler

# Ça bouge PRÈS DE CHEZ VOUS



## BIERFEST À NIEDERHASLACH

Le Comité des fêtes de Niederhaslach organise sa traditionnelle **BIERFEST le samedi 5 octobre 2024 à la salle des fêtes**. Retrouvez l'ambiance électrique des fêtes de la bière allemandes avec le TRIO SNAPPS SHUSS et GERI DER KLOSTERTALER. Plusieurs sortes de bières, petite restauration, tartes flambées, currywurst... Ouverture des portes à 18h30, début de soirée 20h00. **Renseignement et réservation : 06 73 35 23 15**

## BOURSE PHILATÉLIQUE À STRASBOURG

Une bourse philatélique aura lieu le **03 novembre 2024 de 8H à 16H au Foyer Saint Paul** 35 rue de la Tour à Koenigshoffen.

## MARCHÉ DE NOËL À LA BROQUE

Le 1<sup>er</sup> **Marché de Noël 2024** aura lieu à la **Salle polyvalente de La Broque le dimanche 22 décembre**. Pour y exposer, demander un dossier de candidature à la Mairie de La Broque ou prenez contact par mail à l'adresse suivante : [kikicuny@estvideo.fr](mailto:kikicuny@estvideo.fr). Le dossier doit impérativement être retourné avant le 22 septembre 2024.

## EXPRESSION ARTISTIQUE À COLROY LA ROCHE

Une initiative de l'association Collectif Colroy. Sur le mur de la caserne des pompiers, rue du Ban de la Roche, les oeuvres s'affichent sous la forme de reproduction sur bâche. L'installation intitulée «Faces à faces», deux photographies de Martin OTT, va laisser prochainement la place à une création originale d' Olivier Jonvaux : Pierres en Parure et Posture. Une impression numérique créée pour l'occasion qui s'inscrit à merveille dans notre territoire naturel... **Panneau à découvrir jusqu'en septembre.**

## SUPER LOTO À MOLSHEIM

Le Rotary Club de Molsheim Vallée de la Bruche organise son **Super Loto le jeudi 31 octobre 2024 à la Salle de la Monnaie de Molsheim**. Seront à gagner de nombreux lots de valeur comprenant une croisière Hiver 8 jours au soleil, un voyage de 3 jours « Lacs Italiens et Milan », TV Grand Ecran, Ordinateur, Tablette, Téléphone, des bons d'achat, et de nombreux autres lots de valeur. Ouverture de la salle à 18h30, début des parties à 20h00. Entrée 20 € pour 5 cartons, 6<sup>e</sup> carton offert, 4 € le carton supplémentaire. **Pré réservation et règlement sur HelloAssoc possibles :** <https://www.helloasso.com/associations/rotary-club-de-molsheim-vallee-de-la-bruche/evenements/super-loto-du-rotary-molsheim-vallee-de-la-bruche>

**Réservations également au :** 07 83 42 41 40  
Buvette et petite restauration assurée

## EXPOSITION À L'EHPAD DU PARC À SCHIRMECK

Du **11 septembre au 8 novembre** l'aquarelliste wischois Bernard Dieffenbronn viendra accrocher ses œuvres sur les murs. Déjà présent en mai 2017, l'évolution dans son travail se fait sentir. Plus de couleurs, plus de pigment, du pep's : « j'avais envie de travailler plus « vif » ! De l'eau et des pigments ! ». En effet, tout y passe, quelques soient les sujets, les paysages, les natures mortes, et même les gens. Rien de tel pour échapper à la sinistrose. La galerie non commerciale de l'EHPAD du Parc est ouverte du lundi au vendredi aux heures de bureau. Contact pour la galerie, [nanou.parent@laposte.net](mailto:nanou.parent@laposte.net).

## LOTO À SCHIRMECK

L'Association des Amis des Pensionnaires de la Maison de Retraite du Parc organise son loto le **21 septembre 2024 à la Salle des fêtes de Schirmeck à partir de 20 h** (ouverture de la salle dès 18 h 30). Réservations avant le 18/09/24 (après le 18/09/24, les réservations ne seront plus prises en compte) 06 07 38 44 99 - 06 21 18 08 22. Cartons au libre choix : 5€ le carton - 15€ les 4 cartons, 1 carton gratuit pour l'achat de 4 si réservation avant le 18/09/24. 25 jeux + 2 parties enfants gratuites. De nombreux lots à gagner : 1 téléviseur, 1 tablette, 1 multicuiseur des bons d'achats et d'autres lots de valeur... Boissons, petite restauration sur place.

## VALLEE DE LA ROTHAINÉ - THÉÂTRE

Les Zounâs préparent leur rentrée : Le groupe théâtral des « Zounâs » prépare sa rentrée, programmée cet automne, avec une comédie signée Patricia Haubé : **La poule de Noël**. Le public y est attendu avec impatience !

D'année en année, c'est toujours avec fidélité que les spectateurs répondent présents à chaque spectacle proposé par la troupe de la vallée de la Rothaine. Sept séances sont programmées à l'occasion de cette nouvelle saison théâtrale.

Jean-Christophe, docteur en psychiatrie, et sa chérie, Sonia, qui est podologue et a un poisson rouge pour animal de compagnie, doivent partir quelques jours réveiller en famille chez les parents de Jean-Christophe. La maison étant en travaux, la laisser aux mains d'Alberto, chef de chantier quelque peu farfelu, fait monter le stress. Sans compter des imprévus de dernière minute.

La venue de Lisette, soeur jumelle de Sonia, l'arrivée de Dominique, frère de Jean-Christophe, le débarquement inopiné des parents, ainsi que de Mlle Perche, une cliente à la double personnalité, et enfin de Gabrielle, la « glu » de Dominique, viennent faire basculer tous les plans et semer la zizanie.

**La joyeuse troupe donne rendez-vous :**

- à la **salle des fêtes de Neuviller-la-Roche le samedi 12 octobre à 20 h** et le **dimanche 13 octobre à 15 h**.

- à la **salle des fêtes de Natzwiller les samedis 19 et 26 octobre à 20 h ; le dimanche 20 octobre à 15 h ; le samedi 9 novembre à 20 h** et le **dimanche 10 novembre à 15 h**.

Entrées uniquement sur réservation préalable auprès de Maurice Valentin : 06.76.57.43.26 ; de Marie-Hélène Klein : 06.71.12.92.58 ; de la mairie de Neuvillerla- Roche : 03.88.97.06.41, et de la mairie de Natzwiller : 03.88.97.02.44. Prix d'entrée : 8 € (demi-tarif pour les moins de 12 ans).

## EXPOSITION À PROVENCHÈRES SUR FAVE

Le Centre Socioculturel de la Fave situé à Provenchères-et-Colroy vous invite à leur exposition le **samedi 7 entre 11H et 22h30** et **dimanche 8 septembre entre 10H et 18H** avec un après-midi «Inscription» aux activités 2024-2025 le samedi 7 septembre. Le vernissage aura lieu le samedi 7 septembre 2024 à 11H. Le week-end est en accès complètement gratuit et ouvert à tous.

# OXYGEN

FERMETURES

VOTRE SPÉCIALISTE DES PORTES,  
FENÊTRES, VOLETS  
ET PROTECTIONS SOLAIRES

## LA SEMAINE PORTES OUVERTES

DU 16 AU 21 SEPTEMBRE 2024



### VENEZ DÉCOUVRIR NOS OFFRES SPÉCIALES

Tous les jours, du lundi au samedi, de 9h à 18 h.



181c rue du Général de Gaulle  
67190 Dinsheim-sur-Bruche

**03 88 04 45 95**

**PERFORMANCES ÉNERGÉTIQUES, QUALITÉ,  
SÉCURITÉ ET INNOVATIONS,  
NOUS AVONS VOS SOLUTIONS !**

Notre Point Fort

**La Pose**



QUALIBAT



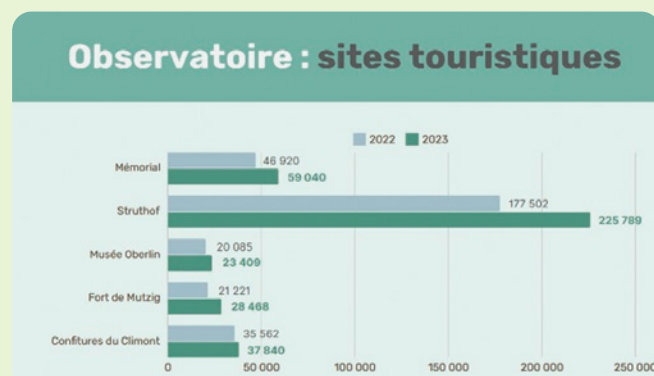


## Le tourisme, une activité économique source de richesses et d'emplois

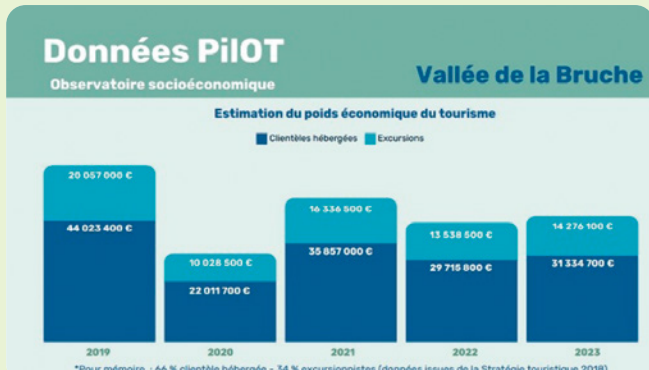
Vous voyez passer ou côtoyez au jour le jour et tout au long de l'année des randonneurs, des cyclistes, des excursionnistes, des vacanciers. Peut-être même que parfois ils vous exaspèrent à rouler tranquillement pour profiter du paysage... mais vous êtes-vous posé la question de **savoir combien pèse concrètement le tourisme dans l'économie du territoire de la vallée de la Bruche ?**

Outre l'hébergement, la fréquentation touristique a un impact substantiel sur la restauration, les activités de loisirs, les visites culturelles ou encore le commerce de détail.

On vous explique tout !



• **Les sites touristiques** payants les plus importants de la vallée de la Bruche ont accueilli en 2023 un nombre croissant de visiteurs. Certains ont même atteint des records de fréquentation comme le Mémorial d'Alsace Moselle et le CERD ancien camp de concentration Natzweiler Struthof.

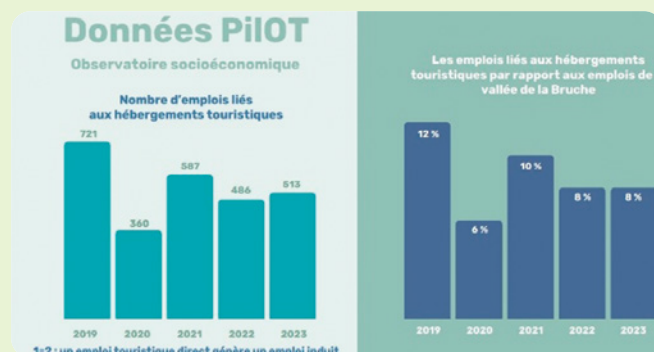


### En 2023

• **Les hébergements** touristiques de la vallée de la Bruche tous types confondus : hôtels, chambres d'hôtes, locations, campings, village vacances ... représentent 184 hébergements pour un contingent de 2784 lits.

• **213 530 nuitées** ont été passées dans la vallée de la Bruche pour des recettes estimées à 31 334 700€ pour les clients hébergés.

• **Le public excursionniste** qui nous rend visite à la journée (sans hébergement) a, quant à lui, généré des recettes estimées à : **14 276 100 €\***



• **Les emplois : 8% des emplois** de la vallée de la Bruche sont liés directement aux hébergements touristiques soit **513 emplois au total**. On estime, par ailleurs que chacun de ces emplois directs génère un emploi indirect dit « induit » supplémentaire : prestataires de services, commerces, sites de visites soit **1000 emplois touristiques dans la vallée de la Bruche**.

Même si le rythme de croisière de 2019 n'est pas revenu à son niveau d'avant la pandémie, les perspectives de croissance s'annoncent prometteuses. Le tourisme constitue un moteur de développement indéniable, créateur de richesse et d'emplois.

Il reste à préserver le juste équilibre entre développement touristique, attractivité locale et protection des milieux. **Ce qui est certain c'est que notre priorité est de favoriser un tourisme qui profite aussi aux habitants.**

\*Données issues de la plateforme ADN/ PiLOT, observatoire de destination des offices de tourisme.

# Ça bouge PRÈS DE CHEZ VOUS



## MARCHÉ AUX PUCES À BOURG BRUCHE

Marché aux puces - Brocante le dimanche 8 septembre 2024 de 8h à 18h autour de l'étang de BOURG BRUCHE.

Emplacements gratuits sans réservation préalable (arrivées à partir de 5h). Buvette et restauration

Renseignements au 06.73.46.80.03 ou 06.87.17.72.67

Organisé par le Comité des Fêtes de BOURG BRUCHE

## COLLECTE DON DU SANG

### WISCHES

Place des Sports - 67130  
Collecte Mobile

Le mardi 29 octobre de 17h à 20h

### BARR

Foyer Protestant - 67140  
Collecte Mobile

Le mercredi 18 septembre de 16h30 à 20h

### DINSHEIM/BRUCHE

Foyer Communal - 67190  
Collecte Mobile

Le mardi 24 septembre de 17h à 20h

### OTTROTT

Salle des Fêtes - 67530  
Collecte Mobile

Le mercredi 25 septembre de 17h à 20h



# FÊTE DU SPORT SAMEDI 7 SEPTEMBRE

## ANIMATIONS ET RESTAURATION

Venez rencontrer les **ASSOCIATIONS SPORTIVES** de **LA VALLÉE DE LA BRUCHE** et tester différentes activités pour inscrire votre enfant à une pratique sportive.

## OUVERT À TOUTE LA FAMILLE



10h  
à 18h

## SUR LE PARKING DE BOISÉO

135 c, Rue du Général de Gaulle  
67130 La Broque 03.88.48.04.48



CA de la Broque - S.N.C au capital de 20 000€ - SIRET 849 692 165 00020 Siège social : 135 C Rue du Général de Gaulle - 67130 LA BROQUE

## EXPOSITION - BOURSE AUX TIMBRES À SENONES

L'APVR organise à Senones le 8 septembre 2024, une exposition, bourse aux timbres : 400 planches. Expos. Stand vendeur 9H-18H, lieu **Le Dépôt à Senones**. Entrée gratuite

## DANSE SACRÉE SPINFLY À KLINGENTHAL

Essai gratuit de la danse énergétique SpinFly à Klingenthal. Le 12/09 et 19/09 à 19h venez découvrir cette pratique féminine et bienveillante avec la fondatrice du method Anastasiia (PhD) au **Domaine de la Chouette à Klingenthal**. Danser autrement, s'exprimer par le Corps, par le Chant et Mouvement. Vivez la beauté, la tendresse et la guérison de votre Être. Une soirée pas comme les autres, un vrai moment de bien-être où votre lien avec vous-mêmes est au Centre ! Au RDV, inscription par SMS au: 0782873797, 1ère séance gratuite.

France  
services  
SCHIRMECK



## SAVE the DATE ! Portes Ouvertes

du Jeudi 17 au Samedi 19 octobre 2024  
ateliers - rencontres - visite des locaux - points sur vos droits...

Découvrez notre service public,  
proche de vous, proche de chez vous !

114 Grand'Rue - SCHIRMECK - 03 88 97 86 20





# Le Coin Gourmand



MONT CHAMP DU FEU À BELMONT



**HÔTEL RESTAURANT SPA 4 \*\*\*\***

**30 chambres, 1 espace bien-être  
& 2 restaurants**

**La Table du Champé**  
Ouverte tous les soirs,  
Animation musicale le  
vendredi soir

**L'Auberge Hazemann**  
Ouverte tous les midis,  
Buffet gourmand le  
dimanche

Infos & réservations : 03.88.97.30.52 // [www.montchampdufeu.com](http://www.montchampdufeu.com)



## LES SENTIERS GASTRONOMIQUES DU BISCHENBERG

Randonnée gourmande à Bischoffsheim le 29 septembre, organisée par le Cercle St. Gérard - Sports et Loisirs. Circuit de 7 km environ à travers vergers, vignes et forêt avec des vues panoramiques sur la plaine d'Alsace, accessible à tous, sans difficultés particulières. Sept étapes-repas jalonnent la promenade. Au menu : bretzel, pâté en croûte - crudités, douceur fruitée, assiette marcaire, déclinaison de fromages, tarte aux pommes, café. Les meilleurs crus des alentours accompagneront les plats. Participation adulte 35€, enfants de moins de 14 ans 17€ Tarte flambée à partir de 18h, non comprise dans le prix. Renseignements et réservation au 03 88 50 47 67 - [csg-info@orange.fr](mailto:csg-info@orange.fr) - <https://www.payasso.fr/csg-sl>

## DANSE ÉNERGÉTIQUE À LUTZELHOUSE

Les 13 et 20 septembre de 9h à 10h essai gratuit de la danse énergétique SpinFly qui permet de révéler le naturel, la féminité, la sensualité, rétablir la santé, réduire le stress, augmenter la joie, libérer la créativité.

C'est une heure de travail corporels en douceur, en respiration profonde, en mouvements consistents et fluides, en musique méditative et en chant vibratoire. A travers les spirales, les sons du yoga et les lents tourbillons rythmiques, on active les chakras du corps et construit un équilibre des énergies internes. Les vibrations naturelles d'amour et de joie sont éveillées. A la salle des fêtes de Lutzelhouse, dans un cercle de femmes vous êtes bienvenues à faire découvrir votre danse et votre énergie réparatrice. **AU RDV, Inscription par sms : 07 82 87 37 97, 1ère séance gratuite.**

## MARCHE GOURMANDE À WALDESBACH

Samedi 14 septembre aura lieu la première marche gourmande organisée par l'Amicale de Waldersbach. Sur le chemin, un encas avec deux mignardises (sucrée/salée) vous sera proposé. À l'arrivée, pour le repas du midi, vous pourrez déguster un barbecue amélioré avec saucisses ou brochettes (2 au choix), salades et frites. **L'ensemble du repas est 100% fait maison par HUNA le restaurant.** Pour ceux qui le souhaitent des côtes de boeuf seront disponibles (40€). Marche gourmande : 5€- Repas : 20€. Possibilité de participer à la marche seule, de manger uniquement ou les deux. Départ du garage municipal (terrain de sport) 16 route du Champ du Feu 67130 Waldersbach. **Inscription obligatoire pour le repas** (jusqu'au vendredi 06 septembre inclus) et renseignements au 06.44.16.15.46 (Anne), 06.76.61.05.31 (Virginie), ou par mail : [contact@amicale-waldersbach.fr](mailto:contact@amicale-waldersbach.fr) - [www.huna-le-restaurant.fr](http://www.huna-le-restaurant.fr)

## ATELIER JUS DE POMMES À LA BROQUE

L'association et le syndicat des récoltants familiaux de fruits, producteurs de pommes de la Haute Vallée de la Bruche informe de l'ouverture de son atelier de jus de pommes à partir du **lundi 2 septembre 2024, tous les jours de la semaine.** L'atelier est situé à l'ancienne place des Fêtes de Labroque et produit du jus de pommes propre à chaque récoltant. Il faut impérativement prendre rendez-vous pour le jour de dépôt et de pressage des pommes. Après décantation le jus est pasteurisé, embouteillé et prêt à être récupéré le lendemain. La reprise des bouteilles vides est assurée. Elles doivent être propres lors du dépôt. L'association se tient à la disposition des récoltants, contact à l'atelier au **03 88 97 15 34**. Les bénévoles sont les bienvenus pour aider à la fabrication du jus de pommes.

la  
Recette  
du Mois

ESCALOPES DE DINDE À  
LA FETA ET  
TOMATES CERISES



**Ingrédients : pour 4 personnes**

- thym et herbes de provence
- 1 bloc de feta
- 30 tomates cerises
- 4 escalopes de dinde
- huile d'olive

**Temps :** 35 minutes

**Difficulté :** ☹ ☹ ☹ ☹ ☹

**La Recette :**

1. Couper la feta dans la longueur, en fines tranches.
2. Faites cuire légèrement les escalopes dans une poêle.
3. Pendant ce temps, mettez les tomates cerises au four, arrosez-les d'huile d'olive et faites-les cuire à feu doux pendant une quinzaine de minutes.
4. Dans un plat de service qui va au four, disposez les escalopes, en les séparant chaque fois d'une belle tranche de feta.
5. Arrosez d'huile d'olive, d'herbes de Provence et versez également les tomates cerises cuites.
6. Passez au four moyen (préchauffé à thermostat 6/180°C) environ 20 mn avant de passer à table.
7. Servez avec des petites pommes de terre ou des croquettes.

Source : [www.marmiton.org](http://www.marmiton.org)



FRUITS & LEGUMES

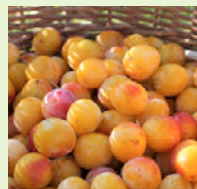
DU MOIS

LEGUMES DE SEPTEMBRE

FRUITS DE SEPTEMBRE

- |                                 |                |             |   |
|---------------------------------|----------------|-------------|---|
| • Aubergines                    | • Choux-fleurs | • Figue     | • Pomme                                     |
| • Betteraves                    | • Concombres   | • Framboise | • Cassis                                    |
| • Carottes                      | • Cornichons   | • Melon     | • Coing                                     |
| • Céleris-raves                 | • Courgettes   | • Mûre      | • Prune (Reine-Claude, mirabelle, quetsche) |
| • Chicorées frisées et scaroles | • Fenouils     | • Myrtille  | • tomate                                    |
| • Choux (ca-bus, Milan, rouge)  | • Sarriette    | • Noisette  | • Raisin                                    |
|                                 | • Panais       | • Noix      |   |
|                                 | • Radis        | • Pêche     |   |
|                                 |                | • Poire     |   |

MIRABELLES



La mirabelle est une petite prune ronde de couleur jaune, à la chair juteuse et sucrée. Elle tiendrait son nom de l'occitan Mirabel, « regarde ce qui est beau », ou du latin mirabilis, « belle à voir ». La mirabelle a une teneur en fibres notable, très proche de la moyenne des fruits. Bien mûre, elle contient une bonne proportion de pectine, une fibre soluble douce pour les intestins, qui a un effet coupe-faim naturel. La mirabelle fournit de nombreux sels minéraux et oligo-éléments. Elle allie potassium, calcium et magnésium, qui, associés aux acides organiques, lui confèrent un effet alcalinisant dans l'organisme.

Source : [www.doctissimo.fr](http://www.doctissimo.fr)

Exposant  
Salon  
PROVAL

LA BOUTIQUE TARTE FLAMBÉE  
PIZZA  
ILICO

VOTRE PIZZA À CHAQUE INSTANT !

Vos fêtes auront  
une toute autre saveur !

Retrouvez-nous tous les vendredis de 15h à 18h30  
et les samedis de 9h30 à 12h  
au 28c rue du G<sup>al</sup> de Gaulle à Urmatt

ET 24H24, 7J/7 DANS NOTRE DISTRIBUTEUR AUTOMATIQUE  
DE KITS TARTES FLAMBÉES DEVANT LA BOUTIQUE



THOM'S  
BRASSERIE

NOUVEAUTÉ  
Soirée à thème  
(karaoke, carnaval...)

Viandes grillées

Tapas

Planchettes  
charcuterie et fromages

Tartes flambées

Pizzas

privatisez le  
KOTA GRILLE  
planchas & raclettes  
10 personnes max.

ouvert  
toute l'année  
du jeudi au dimanche  
midi et soir en continu

15 Col du Donon - 67130 Grandfontaine

tél. 06 22 913 282

# Adoptons les bons gestes pour se protéger des tiques



Le réchauffement climatique engendre une évolution de la répartition géographique des tiques qui sont désormais de plus en plus présentes sous nos latitudes, dans les forêts et campagnes, mais aussi dans les zones vertes urbaines et péri-urbaines.

Inflammations de la peau, maux de tête, forte fièvre, les symptômes d'une piqûre de tique peuvent être multiples et parfois laisser des séquelles. Elles peuvent en effet être vecteur de maladies graves, comme la maladie de Lyme qui est la maladie la plus fréquemment transmise par les tiques en France, l'encéphalite à tiques (TBE) ou la fièvre hémorragique Crimée-Congo (FHCC).



## Du printemps à l'automne, adoptez les mesures de protection individuelle adaptées

Pour se prémunir au mieux contre les maladies transmises par les tiques, il est important, lors d'un contact avec la nature, d'éviter les piqûres en adoptant les mesures de protection individuelle suivantes, du printemps jusqu'à l'automne :

Portez des vêtements couvrant les jambes et les bras et de préférence de couleur claire pour mieux voir les tiques ;

Portez des chaussures fermées, rentrez le pantalon dans les chaussettes ;

Disposez d'un tire-tique (disponible en pharmacie) ou d'une pince fine pour retirer la tique rapidement en cas de piqûre ;

Utilisez un répulsif adapté selon les recommandations du fabricant.

S'il existe un vaccin contre l'encéphalite à tiques

(TBE) pour les personnes très exposées, la seule prévention contre les autres infections transmises par les tiques reste la couverture vestimentaire et l'application, sur les parties découvertes, de répulsifs cutanés efficaces sur les tiques (bien lire la notice du fabricant).

## Une attention particulière au retour de promenade : inspecter soigneusement son corps et celui de ses enfants

Après une promenade en forêt ou une randonnée en zone boisée, broussailleuse et plus particulièrement en zone humide, pensez à inspecter le plus rapidement possible tout votre corps. Les tiques étant de petite taille, il est important de veiller à inspecter tout le corps y compris les zones où la peau est fine car les piqûres de tiques y sont plus fréquentes et parfois plus difficiles à voir :

- Les aisselles ;
- Les plis du genou ;
- Les organes génitaux ;
- Le nombril ;
- Les conduits auditifs ;
- Le cou ;
- Le cuir chevelu.

De la même manière, examinez minutieusement vos enfants.

## Que faire en cas de piqûre par une tique ?

Si vous constatez la présence de tiques sur votre peau, n'appliquez aucun produit mais retirez les tiques le plus rapidement possible à l'aide d'un tire-tique ou d'une pince fine. En effet, le risque de transmission de maladies augmente avec la durée d'attachement de la tique à la peau. Si possible photographiez la tique et l'endroit de la piqûre.

Pour les retirer, utilisez un tire-tique (disponible en pharmacie), agrippez délicatement les insectes au plus près de la peau et tirez-les doucement mais fermement à l'aide d'un mouvement circulaire. A défaut une pince fine peut

être utilisée.

Une fois les tiques retirées, désinfectez soigneusement la peau avec un produit antiseptique.

Si vous n'avez pas réussi à retirer toute la « tête » de la tique du premier coup, ne cherchez pas à compléter l'extraction. Désinfectez la peau et demandez conseil à un pharmacien ou un médecin.

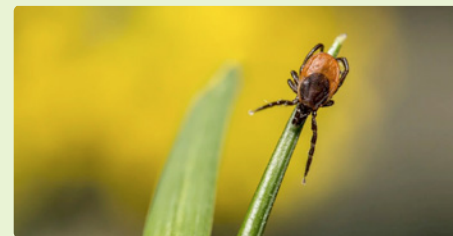
Lavez-vous les mains à l'eau et au savon.

Pendant les 4 semaines qui suivent la piqûre de tique, il faudra surveiller l'éventuelle apparition de symptômes :

Au point de piqûre l'apparition d'une rougeur qui s'élargit progressivement, ou au contraire d'une croûte noire ; il peut être intéressant de photographier le point de piqûre pour bien se souvenir de sa localisation,

Des douleurs, de la fièvre, ou tout autre signe anormal.

Dans ces cas il faudra consulter un médecin en signalant la piqûre de tique.



## Signaler ses piqûres de tique

Il est possible de signaler ses piqûres de tique (sur les humains ou les animaux de compagnie) grâce à l'outil CiTIQUE. On contribue ainsi à la connaissance de la maladie et à la prévention.

# RÉOUVERTURE DU MAGASIN DE ROTHAU LE 09 SEPTEMBRE APRÈS 2 MOIS DE TRAVAUX

## FERMETURES BERGER

### Nouveaux horaires

Lundi	16h00- 19h00
Mardi	Uniquement sur rendez-vous
Mercredi	9h00 - 12h00 et 14h00 - 19h00
Jeudi	Uniquement sur rendez-vous
Vendredi	9h00 - 13h00
Samedi	9h00 - 13h00

# 03 90 57 85 36

Nos produits sont éligibles à



 [fermetures-berger.fr](https://fermetures-berger.fr)

Exposant  
Salon  
PROVAL



# Ça bouge PRÈS DE CHEZ VOUS



## MARCHÉ AUX PUCES À LUTZELHOUSE

Le **Dimanche 08 Septembre 2024** aura lieu le **Marché aux puces de Lutzelhouse** centre village de 8h00 à 17h00, organisé par l'association **Musico'Val de Lutzelhouse**. Apéritif, concert avec l'harmonie Caecilia de Lutzelhouse. Buvette et petite restauration.

## ASSOCIATION LANHUA « FLEURS D'ORCHIDÉE » SYMBOLE DE L'UNION ENTRE CIEL ET TERRE



Reprise des **COURS de QI GONG**  
et de **TAI CHI CHUAN**

Reprise des Séances de **Méditation-Relaxation**

**Nouveau cours : GYM DOUCE et QI GONG ADAPTES spécial Seniors**

**A partir du 23 septembre 2024,**  
reprise des séances qui vous sont proposées à :

**A RUSS à l'Ecole Maternelle / Salle de motricité Le LUNDI**

- MEDITATION/RELAXATION de 18h30 à 19h30

- QI GONG de 19h45 à 21h00

**A MUHLBACH SUR BRUCHE à la Salle des Fêtes LE MARDI**

- GYM DOUCE/QI GONG ADAPTES spécial séniors de 15h30 à 16h30

- QI GONG tous niveaux tous publics de 17h00 à 18h15

- TAI CHI CHUAN « style Yang » tous niveaux tous publics de 18h30 à 19h45

Séances d'essai gratuites (la première où vous viendrez voir, quelle que soit la date). Renseignements et réservation auprès de Viviane **P 06 70 44 96 23**

**Mail : Viviane.asso.lanhua@gmail.com**

## Boucle au départ d'Ottrott passant par Klingenthal et Boersch

15,75 km **Point haut : 521m** **Point bas : 224m** **Difficulté : Moyenne** ~ 5h35

Parking après le restaurant de la Fischhütte..

**(D/A)** Parking situé à proximité de la salle des Fêtes (Avenue des Myrtilles à Ottrott). Rejoindre, à droite, la Rue du Vignoble.

**(1)** Prendre à droite cette rue, puis 250 m plus loin, à droite, la Rue des Romains. Tourner à gauche dans la Rue des Châteaux, la suivre jusqu'à l'intersection avec la Rue du Mont Sainte-Odile. Emprunter cette dernière à gauche.

### Balisage Croix Jaune



**(2)** Suivre à gauche, après le Complexe Hôtelier, le Sentier des Pèlerins et se diriger vers le Mont Sainte-Odile.

### Balisage Disque Jaune

**(3)** Rejoindre le sentier des Chasseurs, virer à droite direction Nord-Est et filer vers la Maison Forestière de Rathsamhausen et les Châteaux d'Ottrott.

**(4)** Visiter les Ruines des Châteaux de Rathsamhausen et de Lutzelbourg. À gauche, continuer sur le chemin balisé et descendre sur Klingenthal. Ce chemin rencontre sur la gauche un sentier qui rejoint la route du Mont Sainte-Odile. Suivre cette route, à droite pour rejoindre le village.

**(5)** Prendre à gauche, traverser l'Ehn, passer devant la Place de l'Étoile, tourner à droite dans la Rue de l'Église, continuer sur environ 200 m et obliquer à gauche en direction du cimetière.

### Balisage Disque Bleu

**(6)** Au niveau du cimetière, suivre le chemin (direction Est) et contourner le Steinberg.

### Balisage Disque Rouge

**(7)** Bifurquer à gauche. Ce chemin débouche sur une fourche, prendre à gauche le chemin montant vers la D216. Tourner à droite sur cette route en direction de Boersch.

**(8)** Tourner à gauche, direction Nord, visiter le Village Viticole de Boersch. Passer sous la Porte du Haut (Obertor), continuer plein Nord jusqu'à l'Hôtel de Ville, puis rejoindre la Porte du Bas par la Rue Monseigneur Médard Barth.

**(9)** Au niveau de la Porte du Bas, suivre, à droite, un sentier longeant les remparts et permettant de remonter jusqu'à la Porte du Haut. Au niveau de la Porte du haut, filer plein Sud, passer au niveau de l'intersection de la rue principale. Suivre, à gauche, la Rue Saint-Léonard sur environ 350 m.

**(10)** Emprunter à droite la Rue Charles Spindler jusqu'à Saint-Léonard. Rejoindre la route qui va d'Ottrott à Boersch (D35), la traverser et continuer par la Rue de la Léonardsau.

### Balisage Triangle Rouge

**(11)** Suivre à droite direction Sud-Est, un chemin balisé en direction d'Ottrott le Bas et passant sur l'Ehn.

### Balisage Croix Jaune

**(12)** Virer à droite et continuer sur le sentier de l'Ehn, atteindre la route de Boersch, la prendre à gauche. Continuer plein Sud sur la Rue du Schliffweg.

**(13)** Au rond-point, obliquer à gauche dans la route de Klingenthal puis 100m plus loin prendre à droite la Rue Principale.

### Pas de balisage

**(14)** Au bout de cette rue, à gauche emprunter un chemin pour rejoindre le Château du domaine de Windeck. Se signaler à la réception, traverser le parc et rejoindre le point de départ. NB : des randonneurs m'ont fait part qu'ils ont rencontré des difficultés pour traverser le parc - dommage **(D/A)**.



# Rentrée sans stress : 10 conseils pour une reprise en douceur



## Conseil n°1 : Fin des vacances : habituez votre enfant à de nouveaux horaires

Après les grasses matinées et les soirées estivales, votre enfant a besoin de retrouver un nouveau rythme.

Quelques jours avant la rentrée, avancez son heure de coucher et celle de son lever. Idéalement, l'heure du coucher ne doit pas excéder 21 heures, quitte à autoriser une demi-heure de lecture au lit.

## Conseil n°2 : Préparez-le psychologiquement pour la rentrée

Dans les jours qui précèdent le jour J, parlez-lui de l'école. Expliquez-lui pourquoi il y va et quels avantages il va en tirer. Votre argumentaire devra s'adapter au caractère et à l'âge de votre enfant : il va retrouver ses camarades et s'en faire de nouveaux, découvrir de nouvelles activités, apprendre des choses qui vont l'aider à grandir...

## Conseil n°3 : Rassurez-le au sujet de la reprise des cours

Il est angoissé, et lorsque vous lui parlez de la rentrée, il pleurniche : «Non, je ne veux pas y aller!». Rien de plus normal. Dites-lui que vous comprenez ses angoisses car il va changer de maîtresse, de classe... et qu'à son âge vous aviez vous aussi quelques appréhensions les jours de rentrée, mais que vous vous êtes fait de nombreux amis.

Expliquez-lui qu'en cas de difficultés, vous serez à ses côtés pour l'aider à les surmonter.

## Conseil n°4 : Préparez-le à être autonome

Surtout chez le tout-petit, le manque d'autonomie peut créer un véritable stress. Pour le lui éviter, apprenez-lui à se déshabiller et à se rhabiller tout seul.

Pour l'aider, identifiez ses vêtements avec des étiquettes cousues portant son nom ou un sigle qu'il pourra reconnaître facilement. De plus, cela évitera les confusions fréquentes car il

n'est pas rare que deux enfants portent un vêtement identique.



## Conseil n°5 : Passez en revue les vérifications médicales habituelles

Avant la rentrée, prenez rendez-vous chez votre médecin traitant et chez quelques spécialistes pour vérifier la vision, l'audition, les dents, et les vaccins de votre enfant...

C'est important pour son avenir, car il est fréquent qu'un enfant devienne un «mauvais élève» uniquement à cause d'une mauvaise vue ou d'une audition défaillante. Comment bien apprendre si on ne voit pas bien ou si on n'entend pas correctement ce que dit la maîtresse ?

## Conseil n°6 : Présentez-lui sa nouvelle école (en cas de changement de cycle ou de déménagement)

N'attendez pas le jour J pour lui présenter sa nouvelle école. Rien de plus angoissant qu'un lieu sans repère dans lequel il se sentira perdu. Pour le familiariser avec l'endroit, faites plusieurs fois le trajet avec lui tout en lui expliquant où se trouvent la cour, les classes, le préau...

S'il existe des «journées portes ouvertes», emmenez-le visiter l'école, cela l'aidera à se créer de nouveaux repères et avoir confiance en lui le jour de la rentrée.

## Conseil n°7 : Achetez-lui des livres sur l'école

Et en particulier des livres sur la rentrée. Les enfants adorent s'identifier aux «héros» de ces ouvrages éducatifs. En plus, ça les rassure de

voir que les autres sont aussi angoissés ou pleurent le jour J. D'autant que ça se termine toujours bien.

## Conseil n°8 : Préparez-lui un petit sac ou un cartable avec ses affaires personnelles (vêtements de rechange pour les plus petits, carte de transport si nécessaire...)

Glissez-y aussi un objet qu'il affectionne particulièrement (un doudou, des images qu'il collectionne, un jouet...). Cela le rassurera d'emmener un petit morceau de son environnement habituel avec lui.

## Conseil n°9 : Réveillez-vous en avance le jour de la rentrée des classes

Réveillez-vous suffisamment tôt pour éviter d'être trop «speed». Il faut qu'il ait le temps de bien se réveiller et de prendre un bon petit déjeuner.

S'il n'a pas d'appétit car il est angoissé, n'insistez pas, mais préparez-lui un encas (sandwich au fromage, barre aux céréales, fruits...) que vous glisserez dans son cartable.



## Conseil n°10 : Accompagnez-le à l'école le jour J

Si vous en avez la possibilité (et s'il en a envie !), accompagnez votre enfant jusqu'à sa classe. Si vous ne pouvez pas l'accompagner, ne culpabilisez pas mais expliquez-lui bien les choses et essayez de vous libérer plus tôt le soir pour qu'il puisse vous raconter sa première journée d'école !

Pompes Funèbres

Senger

SCHIRMECK

☎ 06 95 07 68 15

80A rue Traversière  
67130 SCHIRMECK

pompesfunebres.senger@gmail.com

Mir rede Elsassisch

# Les Artisans à côté de chez Vous



GEISPOLSHEIM



**SPEHNER**  
Génie Climatique

03 88 67 84 85

contact@spehner.fr

www.spehner.fr

CHAUFFAGE | CLIMATISATION

INSTALLATION | MAINTENANCE

PARTICULIERS | PROFESSIONNELS

**HG**  
SERVICE  
**NETTOYAGE**  
LAVAGE TOUTES SURFACES VITRÉES  
VITRES VÉRANDAS VITRINES  
VOITURE EXT. / INT.

☎ 06 63 61 64 92

📍 44 Rue des Déportés  
67570 ROTHAU

SC

déco

Rempl. Velux  
Volet roulant velux

Aménagement Comble  
Carport-Pergola bois et alu  
Bardage bois et composite  
Terrasse bois et composite

Vitrage isolant  
Paroi de douche  
Placard coulissant

Tél : 06 63 41 50 39  
06 80 90 40 32

Fax : 03 88 50 06 25  
MUHLbach sur BRUCHE

Devis Gratuit Artisan

VELUX®  
INSTALLATEUR  
CONSEIL



Email : sergechatin@gmail.com  
Site web : www.scdéco.fr

Peinture Philippe Hollinger

06 86 58 66 69 - DEVIS GRATUIT



Peinture intérieure - extérieure

Revêtement sols et murs

Projection et Enduits décoratifs

32, Rue des Oies - 67 130 BAREMBACH  
10, Rue du Vieux Moulin - 88 210 LA PETITE RAON  
Mail : peinturehollinger@orange.fr

le journal  
de la vallée

Artisans, réservez votre emplacement pour le prochain semestre !

Contactez Sébastien au 06 75 24 19 21

### 1. Activité / Labyrinthe

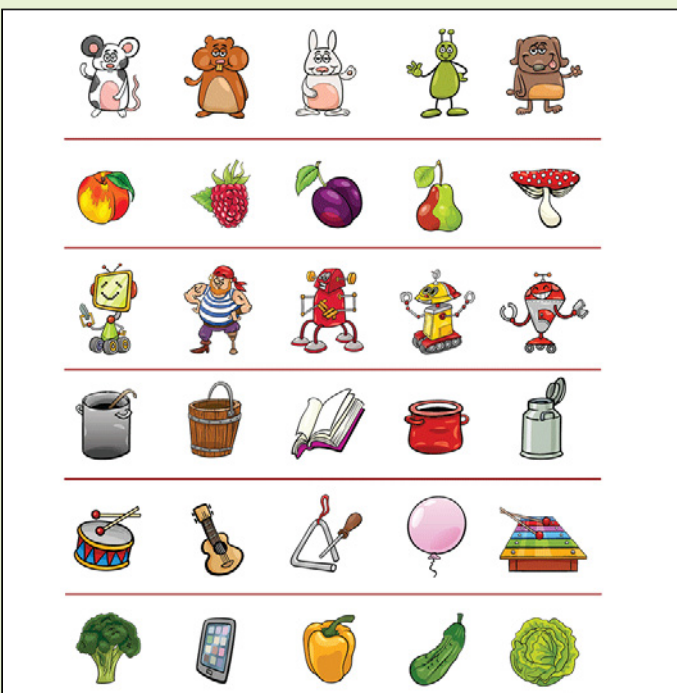
Aide Mika à rejoindre son école



Source : <https://lululataupe.com/>

### 2. Activité / Intrus

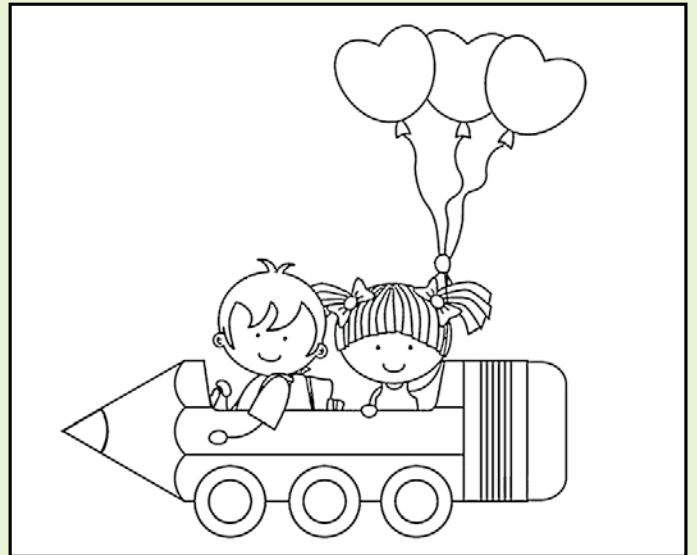
Dans chacune des lignes, entoure l'élément qui est l'intrus.



Source : <https://lululataupe.com/>

### 3. Activité / Coloriage

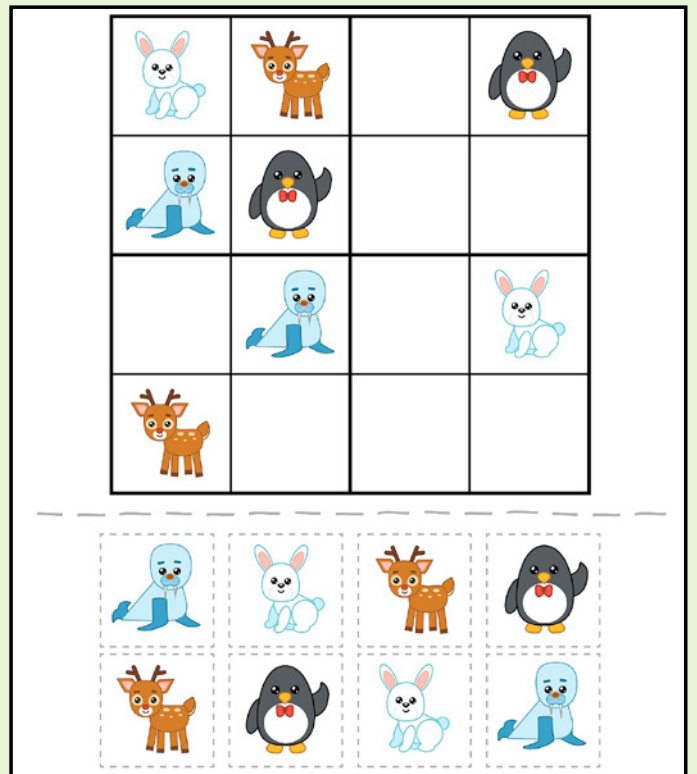
Amuse toi à colorier Gabin et Lison qui sont prêts pour aller à l'école



Source : [Imax2coloriages.fr](http://Imax2coloriages.fr)

### 4. Activité / Sudoku

Réalise ce sudoku animalier



Source : <https://www.familiscope.fr/>

# Le Journal de la Vallée soutient l'emploi en partenariat avec :



## INDUSTRIE

**178SMLC** AGENT DE PRODUCTION (H/F) Intérim 2 Mois ALTORF (67) Débutant accepté - Horaires en journée

**178LVKB** TECHNICIEN SAV (H/F) CDI - BISCHOFFSHEIM (67) - Expérience : 3 ans - Formation : Bac+2 ou équivalents maintenance industrielle Souhaité ou équivalent - Langues : Anglais Très Bon Exigé - Permis : B - Véhicule léger Souhaité

**176PNWR** CHEF DE PROJET ÉTUDES INDUSTRIELLES (H/F) CDI SCHIRMECK (67) «Expérience : 2 ans - Formation : Bac pro Étude et conception de produits industriels/ BTS Conception de produits industriels/DUT Génie mécanique et productique/Licence pro Sciences et technologies production industrielle spécialité chargé de projet en conception mécanique assistée par ordinateur»

**178MXJX** RESPONSABLE D'ATELIER DANS LE DOMAINE INDUSTRIEL (H/F) CDI SCHIRMECK (67) «Expérience : 3 ans - Formation : Bac+2 ou équivalents industrie»

**178ZKKB** CONDUCTEUR DE MACHINES AUTOMATISÉES (H/F) CDI URMATT (67) - Expérience : 2 ans - Formation : BAC, BAC PRO ou formation équivalente

**178MJXY** TOURNEUR/FRAISEUR (H/F) Intérim 18 Mois MOLSHHEIM (67) Débutant accepté - Travail posté (2x8, 3x8, 5x8, etc.)

**178LJTV** OPERATEUR DE PRODUCTION POLYVALENT (H/F) CDI - MOLSHHEIM (67) «Expérience : 6 mois

**176YJVP** TECHNICIEN DE MAINTENANCE (H/F) CDI- PLAINE (67) - Expérience : 1 an - Langues :

-Anglais Correct Souhaité - Permis : B - Véhicule léger Souhaité

**178WFYB** AGENT DE FABRICATION DE PRODUCTION ALIMENTAIRE (H/F) Intérim 12 Mois MOLSHHEIM (67) - Expérience : 2 ans

## RESTAURATION/HOTELLERIE

**179KKVY** PÂTISSIER (H/F) - CDI - GRESSWILLER (67) Débutant accepté - Formation : CAP, BEP et équivalents pâtisserie Exigé

**178KLHJ** BOUCHER ETALIER (H/F) CDI - LA BROQUE (67) - Débutant accepté - Formation : CAP, BEP et équivalents boucherie Souhaité

**179CVHT** VENDEUR EN BOULANGERIE-PÂTISSERIE (H/F) CDI MOLSHHEIM (67) «Expérience : 1 an»

## BÂTIMENT

**178NCLP** MÉCANICIEN D'ENGINS DE CHANTIER ET DE TRAVAUX PUBLICS (H/F) - CDI - BISCHOFFSHEIM (67) - Expérience : 2 ans - Formation : CAP / BEP - permis PL (idéalement de Caces en plus).

## LOGISTIQUE/MÉCANIQUE

**179HGLM** TECHNICIEN PIÈCES DE RECHANGES (H/F) CDI BAREMBACH (67) Débutant accepté - Formation de type Bac Pro / BTS / DUT en maintenance, mécanique, et/ou électrique - Langues : Anglais souhaité

**178ZKGW** MÉCANICIEN BUS EN CDI (H/F) - CDI - MOLSHHEIM (67) Expérience : 1 an - Permis D souhaité

## SANTÉ

**178PTDY** AIDE-SOIGNANT / AUXILIAIRE DE PUÉRICULTURE (H/F) - CDD - 3 Mois - LA BROQUE (67) - Expérience : 3 mois / Formation : DE Aide soignant€ OU auxiliaire de puériculture Permis : B - Véhicule léger Exigé

## TERTIAIRE

**177HWZHC** O M P T A B L E

**Fournisseurs (H/F) - CDI**  
- ALTORF (67) - Expérience : 1 an gestion administrative - Formation : Bac+2 ou équivalents gestion PME PMI Souhaité/gestion administration entreprise - Langues : Anglais Très Bon Exigé / Permis : B - Véhicule léger Souhaité»

**178VGHV** CHARGÉ DE MISSIONS ADMINISTRATIVES (H/F) - CDI - BAREMBACH (67) Débutant accepté - Formation : administrative et/ou une première expérience réussi sur un poste similaire - Langue : Anglais souhaité

## AUTRE

**177WWQP** RÉFÉRENT FAMILLE VISITE MÉDIATISÉE / ACCOMPAGNÉE (H/F) - CDI - LA BROQUE (67) - Expérience : 6 mois - Formation : Bac+2 ou équivalents Souhaité/DE EJE/ES/CESF/ME ..OU Bac+2 ou équivalents Souhaité /Formation à la systémie -Permis : B - Véhicule léger Souhaité

**175HBCN** OUVRIER PAYSAGISTE (H/F) CDD 6 Mois DORLSHEIM (67) - Débutant accepté - Formation : CAP, BEP et équivalents travaux paysagers Souhaité - Permis : B - Véhicule léger Exigé - EB Souhaité

**176DDMP** ASSISTANT PETITE ENFANCE (H/F) C D I - BISCHOFFSHEIM (67) - Débutant accepté - Formation : CAP, BEP et équivalents petite enfance Exigé OU Bac ou équivalent auxiliaire puériculture Exigé

**178KMLW** EMPLOYÉ DE RAYON PRODUITS FRAIS (H/F) - CDI LA BROQUE (67) - Expérience : 2 ans

**178KMX** EMPLOYÉ COMMERCIAL CHARCUTERIE ET FROMAGE TRADITIONNELLE (H/F) - CDI LA BROQUE (67) - Débutant accepté

**178PTPX** ÉDUCATEUR SPÉCIALISÉ (H/F) CDD 12 Mois LA BROQUE (67) - Expérience : 6 mois - Formation : Bac+2/DE ES/ME/CESF/EJE... - Permis : B - Véhicule léger Souhaité

**179MPVT** ALTERNANT MAÎTRE-NAGEUR SAUVETEUR (H/F) CDD 12 Mois LA BROQUE (67) Débutant accepté - Formation : Bac ou équivalent sécurité secourisme aquatique Exigé /BNSSA et PSE 1

**176JYMZ** RÉCEPTIONNISTE (H/F) CDI - PLAINE (67) - Expérience : 2 ans - Langues : Anglais + Allemand Courant Exigé

**179JRLY** EMPLOYÉ COMMERCIAL ELDPH (H/F) CDI RUSS (67) Débutant accepté

**179KGNV** AGENT / AGENTE DE NETTOYAGE (H/F) Intérim 18 Mois RUSS (67) Débutant accepté - 12H par semaine

**179GZRY** SECRÉTAIRE MÉDICAL (H/F) CDI - MOLSHHEIM (67) - Débutant accepté - Formation : Bac ou équivalent assistance dentaire Souhaité

**179JTKK** CHARGÉ DE CLIENTÈLE ET RECRUTEMENT TRAVAIL TEMPORAIRE (H/F) CDI - MOLSHHEIM (67) Expérience : 1 an

**179LSLL** ASSISTANT COMMERCIAL EN CDI À TEMPS PLEIN (H/F) CDI - MOLSHHEIM (67) Expérience : 1 an - Langues : Allemand Courant Exigé /Anglais Très Bon Souhaité

**179NRQC** AIDE MÉNAGER À DOMICILE (H/F) CDI MOLSHHEIM (67) - Débutant accepté - Permis : B - Véhicule léger Exigé - 24h par semaine

**178ZKLL** VEILLEUR DE NUIT CDI (H/F) CDI MOLSHHEIM (67) Débutant accepté

**178JDNV** RESPONSABLE DE SITE (H/F) CDI - PLAINE (67) - Expérience : 2 ans - gestion d'équipe - Formation : Bac ou équivalent Exigé Langues : Allemand Courant Souhaité/Anglais Courant Exigé

Pour postuler, vous pouvez transmettre votre CV par mail à :

✉ [entreprise.ALS0022@pole-emploi.net](mailto:entreprise.ALS0022@pole-emploi.net)

ou par voie postale à :

France Travail Molsheim  
16 B Rue de Gaston Romazzotti  
67120 Molsheim

Pour retrouver chaque jour des informations utiles, rejoignez-nous sur Facebook :



[www.facebook.com/FTravail.Molsheim](https://www.facebook.com/FTravail.Molsheim)



**SAS**  
**Serge BARLIER**

**TRAVAUX PUBLICS  
TERRASSEMENT**

- › ASSAINISSEMENT AUTONOME
- › CAPTAGE DE SOURCE
- › ENROCHEMENT
- › MUR DE SOUTÈNEMENT
- › DRAINAGE
- › CHEMIN FORESTIER
- › MAÇONNERIE
- › PAVAGE
- › RÉCUPÉRATEUR D'EAU DE PLUIE




Avant      Après

28 Route du Ban de Sapt – 88210 ST-JEAN-D'ORMONT  
☎ 06 26 60 12 60 ✉ [sergebarlier@orange.fr](mailto:sergebarlier@orange.fr)

**FENÊTRES • PORTES • VOLETS**

**LUTZ**  
PVC & ALUMINIUM

FABRICANT  
INSTALLATEUR




SIÈGE ET FABRICATION  
67700 MONSWILLER

VOTRE CORRESPONDANT :  
**Alexis MAIRE**

**SALLE D'EXPOSITION  
SAVERNE**  
7, rue Dreispitz - ZA Marlène  
67700 SAVERNE  
**Tél. 03 88 02 10 20**  
commercial@lutz-pvc.fr



**WWW.LUTZ-PVC.FR**



**origami**  
AGENCE IMMOBILIÈRE  
Achats • Ventes • Locations • Gestion

ON SE PLIE  
EN QUATRE  
POUR VOUS

Contactez-moi pour  
échanger ensemble  
sur votre projet immobilier



**Sylvain  
SCHAEFFER**

Agent commercial indépendant  
Numéro RSAC 890 458 490  
Spécialisé secteur Piémont

**06 48 24 94 17**  
sylvain@origami.immo  
14 Allée des Chênes  
67560 ROSHEIM



**96%** de clients satisfaits  
★★★★★ 4,9/5

112 Rue du Maréchal Foch 67380 LINGOLSHEIM  
**03 88 220 288** [www.origami.immo](http://www.origami.immo)

