

No.  
**360**  
05 · 24

le **journal** fête ses  
de la **vallée** **30**  
**MAI 1994 - MAI 2024 ANS**

**Mai 2024**

Diffusé le premier lundi du mois  
Tirage en 29 200 exemplaires

➔ **SALON** le **journal** de la **vallée**

+ de 40 stands et exposants / animations pour les enfants / restauration  
un voyage d'une semaine à gagner sur place

**ENTRÉE  
GRATUITE**

**Dimanche 5 mai 2024 de 10h à 18h**  
**à la Salle polyvalente de La Broque face au collège**

voir  
p.2 et 3

**l'esprit piscine**

**Piscines Es & Spas**  
Piscine . spa . sauna . hammam

**Exposant  
le 5 mai  
30 ans JDLV**



7 route de Lyon . RN 83  
67 118 **GEISPOLSEIM**  
9 rue de la gare, 68 125 **HOUSSEN**  
03.90.40.31.31 es@piscines-es.fr

**Construction . Rénovation . Entretien . Maagsins**



**PROFITEZ DES  
PONTS DE MAI POUR VOUS  
ÉVADER AU 6717**



17, route de Klingenthal 67530 OTTROT  
03.67.68.67.17 - [www.6717hotelspa.com](http://www.6717hotelspa.com)



**6717**  
NATURE HÔTEL & SPA  
★★★★

# SALON le jour

## Dimanche 5 mai

### Salle polyvalente

### + de 45 stands et exposants / animaux

Liste non exhaustive



Restauration sur place  
3 food trucks



Burgers / Tartes flambées / Pizzas / Asiatique



# Journal de la Vallée

2024 de 10h à 18h

de La Broque

activités pour les enfants / restauration

exhaustive



Grand Jeu Concours  
sur place

À GAGNER  
UN SÉJOUR

voir page 6

JL.PLATRERIE

Escal  
atelier

IMMOBILIER  
Lolita Jasko

Christian  
Beck

CLIMONT®

FORGIARINI

DF CLÔTURES  
création

La bobine  
de Joe

KOVACIC  
Depuis 1965

l'esprit  
piscine

CARRO MEC  
CARROSSERIE MÉCANIQUE

BOISÉO  
CENTRE AQUATIQUE  
DE LA VALLÉE DE LA BRUCHE

MAPS IMMO  
VENTE ■ LOCATION ■ GESTION

LUTZ  
PVC & ALUMINIUM

VS  
SPIRIT of WOOD

Daniel Moquet  
Soyez vos allées

FERMETURES  
BERGER

SOTIBAT 67

## LES ENFANTS AUSSI POURRONT EN PROFITER



Trampoline géant  
Stand de tir  
Pêche aux canards  
Château gonflable



et pour les petits et grands  
gourmands : crêpes,  
barbe à papa et gaufres





**VENTES**

Vends remorque 500kg  
basculante état neuf  
400€ à Rothau  
☎ 07 71 88 30 94



**DIVERS**

Pour la sauvegarde du patrimoine, collectionneur achète tout objet militaire ancien : casque, uniforme, baïonnette, médaille, sabre, document etc...  
☎ 06 87 52 33 17

Assistante mat. agréée depuis 18ans, formations régulières dispo. de suite pour 2 enfants, âge indiff. à Wildersbach  
☎ 06 16 90 91 37

Cherche petit utilitaire type kangoo ou autres marques maxi 3000€  
☎ 06 64 54 31 41

Recherche chèvres, moutons, ânesses, poneys et chevaux.  
☎ 06 71 59 47 83



**IMMOBILIER**

Part. loue Ile de Noirmoutier (Vendée) petite maison clôturée pour 4/5 pers. 2ch pour 2 pers. Lit bb, salon TV avec clic-clac, cuisine avec LV, M.O, douche/lavabo, WC, buanderie avec ML, pergola avec BBQ, possibilité de garer 2 véhicules - Juillet - Août  
☎ 03 29 58 97 77

Loue à Saales, appartements F2+F3+F4  
☎ 06 85 76 48 84

Loue à Colroy-la-Roche, duplex meublé, 3 pièces, 54m2, terrasse, calme, parking extérieur, libre le 01 juin  
☎ 06 80 12 00 47



Pompes Funèbres Bande cherchent porteurs pour cérémonies

67130 BAREMBACH

☎ 03 88 97 00 75



- VOILETS
- FENÊTRES
- PORTES DE GARAGE
- PORTES D'ENTRÉE

67120 Ernolsheim/B  
☎ 03.88.59.50.25  
www.kovacic.fr

**JOST**  
Route Ecospace  
MOLSHEIM

**AVEC LE ROBOT TONDEUSE AUTOMOWER ASPIRE R4, PRENEZ SOIN DE VOTRE JARDIN FACILEMENT ET EFFICACEMENT.**

**Husqvarna**

**VACANCES D'ÉTÉ 2024 - SÉJOUR PONEY, CHEVAL OU QUAD**

L'association Equiquad Alsace et la ferme équestre du Hergauchamps proposent durant les vacances d'été des séjours d'une semaine à Sainte Marie-Aux-Mines.

- Séjour (+7ans) **PONEY** 470€ / **CHEVAL** 500€ : connaissances et soins des chevaux, apprentissage ou perfectionnement aux techniques équestres, promenades, jeux, veillées...

- Séjour (8/14ans) **QUAD** 520€ : initiation au pilotage d'un quad sur plateau éducatif, sensibilisation à la sécurité routière, jeux, veillées...

Séjours déclarés à jeunesse et sport. Bons C.A.F. et chèques-vacances acceptés.

Renseignements et réservations sur le site :  
<http://www.equitation-hergauchamps.ffe.com>

Tél : 03 89 58 57 79



- **ATELIER RETOUCHES** cuir et tissus épais
- **HABILLAGE** tous types de sièges
- **ARTISAN** créateur maroquinerie

15 rue de la Forêt 67570 ROTHAU  
☎ 06 29 07 83 34

✉ [labobinedejoe@gmail.com](mailto:labobinedejoe@gmail.com)



du mardi au vendredi  
9h-12h / 15h-18h  
samedi matin sur RDV

Exposant  
le 5 mai  
30 ans JDLV



**LE JOURNAL DE LA VALLÉE / Imprimerie CIP** - 112 Rue du Général de Gaulle, 67130 La Broque

Tél. 03 88 97 00 03 - Service publicité : Sébastien 06 75 24 19 21 - Email : [contact@imprimerie-cip.fr](mailto:contact@imprimerie-cip.fr)

Directeur de la publication : Sébastien STAMM - Dépôt légal : 2<sup>ème</sup> trimestre 2024 - Toute reproduction interdite

**Distribué gratuitement dans les communes suivantes :** Schirmeck - La Broque - Barembach - Bellefosse - Waldersbach - Fouday - Solbach - Natzwiller - Haute Goutte - Wisches - Lutzelhouse - Grandfontaine - Albet - Hersbach - Belmont - Blancherupt - Wildersbach - Neuville la Roche - Wackenbach - Fréconrupt - Schwartzbach - Muhlbach sur Bruche - Russ - Rothau - La Claquette - Saales - Bourg Bruche - Colroy la Roche - Plaine - Ranrupt - St Blaise - Saulxures - Urmatt - Niederhaslach - Oberhaslach - Heiligenberg - Still - Dinsheim - Grendelbruch - Gresswiller - Mollkirch - Dorlisheim - Mutzig - Molsheim - Rosheim - Rosenwiller - Boersch - Ottrott - Obernai - Bischoffsheim

**Vive le Printemps avec **



*Dans la limite du stock disponible*

**Venez profiter de nos Nombreuses Promotions dans notre magasin**

**TRONÇONNEUSES DE L'EST**  
10 Rue Sefel - HEILIGENBERG  
☎ 03 88 50 00 34 ✉ info@td-est.fr  
[www.tronconneuses-est.fr](http://www.tronconneuses-est.fr)

**+ de 105 ANS et toujours au TOP **

**OFFRES POUR LA RÉNOVATION\***  
DE VOTRE MAISON POUR LE REMPLACEMENT DE VOS FERMETURES DU 15 AVRIL AU 15 MAI 2024

[www.trendel.alsace](http://www.trendel.alsace)

**REPRISE DE 50€**  
PAR VOLET ROULANT

**REPRISE DE 100€**  
PAR FENÊTRE

**REPRISE DE 200€**  
PAR PORTE DE GARAGE

**REPRISE DE 200€**  
PAR PORTE D'ENTRÉE

FABRICANT ALSACIEN DE FENÊTRES, VOLETS, PORTES DE GARAGE, PORTES D'INTÉRIEUR, GARAGES PRÉFABRIQUÉS ET PAVILLONS DE JARDIN

6 Route de Strasbourg ☎ 03 88 73 38 00  
à SÉLÉSTAT [www.trendel.alsace](http://www.trendel.alsace) 

\* sur présentation de ce coupon, hors devis en cours (voir conditions en magasin)



<b>ALTORF - 67</b> ZA Activeum - 4 rue J. Auriol 03 90 41 09 90	<b>COLMAR - 68</b> 18 rue des Métiers 03 89 20 82 25
<b>KILSTETT - 67</b> 5 rue de l'Industrie 03 88 20 80 05	<b>RIXHEIM - 68</b> 6 rue de Pologne 03 89 53 21 00
<b>OTTERSWillER - 67</b> 1 parc du commerce 03 88 70 54 55	<b>IMLING - 57</b> ZA CAP Ouest - 8 r. de Nancy 03 87 25 79 70

**NOUVEAU SHOWROOM ÉPINAL - 88**  
12 rue de la Bazaine - 88000 Épinal  
03 29 29 30 86

Découvrez notre configurateur en ligne !  
[walter-stores.fr](http://walter-stores.fr)



 **FABRICANT INSTALLATEUR 100% FRANÇAIS**

Du 10 mai au 1<sup>er</sup> juin 2024

**Soleil maîtrisé, confort assuré !**

**Les jours fous !**  
Jusqu'à **-25%\***





STORES EXTÉRIEURS • PERGOLAS • BSO • VOLETS ROULANTS • PORTES DE GARAGE • CARPORTS • STORES INTÉRIEURS

\* Voir conditions des offres en magasin.

Ne me jetez pas n'importe où, pensez à me recycler

# TTECMOTO

## Vente et Réparation

Moto - Cyclos - Quads  
Toutes marques

88, rue du Général de Gaulle  
67130 La Broque - Schirmeck

**03.88.97.13.01**  
ttecmoto@gmail.com

[www.ttecmoto.fr](http://www.ttecmoto.fr)



## CONFÉRENCE «PRANATHÉRAPIE» À OBERNAI

Conférence sur la Pranathérapie (« Pranic Healing »), méthode douce et naturelle qui agit sur l'aura et qui est facile à apprendre. La Pranathérapie a pour but de renforcer les défenses naturelles du corps et de rééquilibrer au niveau physique, émotionnel et mental. Thème : Utiliser l'énergie vitale (prana) pour un mieux-être au quotidien - l'art de revitaliser par les mains. Avec une démonstration de la technique et une courte méditation. Par Christine Bruns, présidente de l'Association Française de Pranathérapie, **28 mai, 20h, à l'Hôtel le Gouverneur, 13 rue de Sélestat, Obernai.** Entrée : 6 euros. Rens. : tél. 07 87 96 38 34, [www.pranatherapie.org](http://www.pranatherapie.org)

Exposant  
le 5 mai  
30 ans JDLV



**MIROITERIE  
DU PIÉMONT**

contact@mirpiemont.fr  
ARTISAN VITRIER À VOTRE SERVICE

PAROI DE DOUCHE  
PORTE EN VERRE  
VITRAGE ISOLANT  
MIROIR  
CRÉDENCE DE CUISINE  
GARDE-CORPS  
SABLAGE DÉCORATIF  
DÉCOUPE ET REMPLACEMENT TOUS VITRAGES

VENTE et  
INSTALLATION



EXPO

4, Rue des Ateliers - 67210 OBERNAI - 03 88 62 15 99 - [www.mirpiemont.fr](http://www.mirpiemont.fr)



Des fruits, du goût...  
et ce n'est pas tout !

**NOUVEAU** jusqu'au 30 septembre 2024

> Ouvert du mardi au dimanche et jours fériés,  
de 10h à 12h et de 14h à 18h

> Exposition temporaire libre et gratuite :

**LES BÂTIMENTS DES  
CONFITURES DU CLIMONT  
D'HIER À DEMAIN !**

**Et toujours...**

> Visites gratuites de l'atelier de fabrication  
et du Muséobus de la Confiture

> Dégustation gratuite *Boutique en ligne*

La Salcée 67420 Ranrupt  
03 88 97 72 01

[www.confituresduclimont.com](http://www.confituresduclimont.com)



**BATIFERM**

Fermeture PVC ALU BOIS

FENÊTRES - VOILETS  
PORTES D'ENTRÉE  
PORTES DE GARAGE

Exposant  
le 5 mai  
30 ans JDLV

**OFFRE**  
Triple Vitrage  
**OFFERT\***  
du 5 au 31 mai

\* voir conditions générales de vente

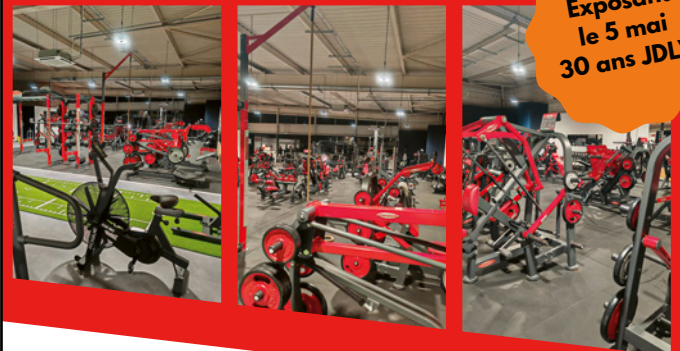


**89 rue de L'Église**  
**67130 SCHIRMECK**  
Tél : 06.28.53.41.93  
[c.batiferm@gmail.com](mailto:c.batiferm@gmail.com)



**89 rue de L'Église**  
**67130 SCHIRMECK**  
Tél : 06.33.08.42.18

Exposant  
le 5 mai  
30 ans JDLV



- **Musculation**
- **Cardio**
- **Cours collectifs**
- **Cours individuels**
- **Cours Senior**

**OFFRE**  
SALON JDLV  
Frais d'inscriptions  
**OFFERT**  
le dimanche 5 mai  
sur place, d'une valeur de  
**50 €**

**- ACCÈS LIBRE 7J/7J DE 6HÀ 22H -**

# Jeu Concours

le journal  
de la Vallée

Trouvez l'annonceur du mois

**ON VOUS OFFRE 1 SEMAINE  
DE VACANCES**

**Venez jouer sur place le jour du Salon  
à la Salle Polyvalente de La Broque**

le dimanche 5 mai de 10H à 17h30 et  
tentez de gagner notre gros lot :

*1 séjour d'une semaine en croisière  
sur la Méditerranée !  
8 jours / 7 nuits*

**TIRAGE AU SORT LE  
JOUR MÊME  
À 17H30  
sur le stand  
Journal de la Vallée**





# La Collectivité européenne d'Alsace en action près de chez vous



## La Collectivité européenne d'Alsace aux côtés des associations du territoire

« Nous sommes l'une des seules collectivités départementales à proposer un soutien aussi important aux territoires. Nous savons que les moyens des petites communes, des associations et des porteurs de projets sont limités.

Notre territoire d'action, c'est le canton de Mutzig, et nous souhaitons soutenir fortement les projets locaux.

En 2023, pour les projets des communes, nous avons accordé notre soutien à hauteur de 586 149€ sur la Vallée de la Bruche.

Depuis 3 ans, pour les associations, 26 projets dans la Vallée de la Bruche ont été accompagnés pour un montant de 111 525€.

**Monique Houlné  
et Frédéric Bierry**  
conseillers d'Alsace  
du canton de Mutzig

## Tour d'horizon de quelques projets d'associations accompagnés par la Collectivité européenne d'Alsace dans la Vallée de la Bruche en 2023

L'association des **Ânes du Grand Spiess de Plaine**, gérée uniquement par des bénévoles et dont les vertus pédagogiques auprès des jeunes en situation de handicap ou en réinsertion sont reconnues, a pu bénéficier d'un soutien de 1 792€ pour l'achat d'une bétailière destinée à faciliter le transport des animaux.



Le **château de Salm de La Broque** a bénéficié d'un chantier international avec l'aide de l'association « Solidarité jeunesse ». C'est ainsi que des jeunes de toutes origines ont travaillé aux côtés des veilleurs de châteaux. Un engagement collectif valorisé par la Collectivité européenne d'Alsace à hauteur de 700€.

Clin d'œil au stage « Piano, guitare, batterie » de l'**école de musique intercommunale Haute-Bruche à Schirmeck** qui a eu lieu l'été dernier à la Porte d'Alsace à Saâles, avec une subvention de 1 000€ de la collectivité. Une belle façon d'émerveiller les yeux et les oreilles de chacun !

Soutenu à hauteur de 900€ et bien connu dans la Vallée de la Bruche, le **festival « En Rut »** se déroule au cœur de la forêt. L'occasion de redécouvrir l'histoire du village tout en prenant un bol d'air.

Emblématique et d'une architecture unique, le **temple protestant de Rothau** nécessitait des travaux électriques qui ont été subventionnés à 30 % par la collectivité.



Parmi les événements soutenus, le **festival « Cirk'en rue » à Schirmeck** propose aux enfants et adolescents qui ne partent pas en vacances des animations autour des arts, du sport, du théâtre et du cirque. Un événement valorisé par une subvention de 800€.

## Et du côté des projets de nos communes ?

Dans le cadre du fonds dédié aux communes, la Collectivité européenne d'Alsace a notamment soutenu les travaux d'aménagement de la place des Fontaines à Neuwiller-la-Roche, pour un montant de 42 000€, et l'achat d'une lame à neige à Saulxures pour faire face aux impératifs hivernaux du village.

Les travaux de remise en état du mur de soutènement du talus à l'arrière de la mairie de Wildersbach ont été subventionnés à hauteur de 20%. Ces deux dernières années, la commune a aussi bénéficié d'aides pour le réaménagement des abords de la salle de la fraternité et des travaux de voirie.





## + DE 50 VÉHICULES D'OCCASION EN STOCK

- Garantie jusqu'à 5 ans
- Satisfait ou remplacé
- 100 Points de contrôle



*Jeker Automobiles*



134 rue des Grands Prés - 88100 Sainte-Marguerite

**03 29 42 10 00**



**JL.PLATRERIE**

DEVIS GRATUIT

PLATRERIE - ISOLATION

CLOISONS - ÉTANCHÉITÉ À L'AIR

PLAFONDS SUSPENDUS

PLAFONDS - ENDUISAGE

SALLE DE BAIN - CARRELAGE

24, rue Principale 67130 BAREMBACH

☎ 06 28 46 84 94

✉ [jl.platrerie67@gmail.com](mailto:jl.platrerie67@gmail.com)

Exposant le 5 mai 30 ans JDLY

**KOVACIC**  
"Depuis 1965"

Volets roulants - Volets battants  
Portes de garage  
Fenêtres - Portes d'entrée

Exposant le 5 mai 30 ans JDLY



### Portes d'entrée

Premier contact avec l'extérieur, la porte d'entrée est l'image de la maison, et le reflet de votre personnalité. Choisissez-la dans un style classique ou plus contemporain, elles sont toutes parfaitement isolantes et étanches, avec un rapport qualité prix exceptionnel.

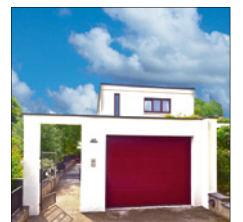


TVA réduite 5,5%



### Portes de garage basculantes

Outre leur fonction de protection des accès véhicules, ces portes peuvent être équipées d'un portillon accès piéton qui s'intègre parfaitement au design de la porte de garage tout en préservant une isolation efficace.



### Portes de garage sectionnelles

Nos portes sectionnelles s'ouvrent verticalement en glissant sous le plafond. Cela permet un passage plus aisé aux grands véhicules. Grand choix de panneaux décoratifs design et classiques, ainsi que des coloris.



PORTE MOTORISÉE à partir\*\*\* de **998€ TTC**



Ernolsheim sur Bruche  
**03 88 59 50 24**  
Colmar  
**03 89 27 54 30**  
Haguenau  
**03 88 59 50 27**

\* La garantie de 10 ans s'applique pour pièces, main-d'œuvre hors déplacement. Elle est de 5 ans pour le moteur, 2 ans pour les télécommandes promotionnelles (RenoMatic 2020 : 2375 x 2000 / 2375 x 2125 / 2500 x 2000 / 2500 x 2125)

\*\*\* Prix TTC hors pose, pour les dimensions

Association des Professionnels

# PROVAL

L'accueil est dans notre vallée VALLEE DE LA BRUCHE

Exposant  
le 5 mai  
30 ans JDLV

sélection  
**Literie Française**  
Du 15 mai au 15 juin 2024



Jusqu'à  
**- 30%\***  
\*selon affichage

Offres à découvrir sur notre site internet

**meubles MARCHAL**  
Salons Séjours Dressing Literie

📍 ZA Le Chimpy 67130 SCHIRMECK  
☎ **03 88 97 02 45**

DU MARDI AU VENDREDI : 9h-12h et 14h-19h | LE SAMEDI : 9h-12h et 14h-18h

[www.meubles-marchal.fr](http://www.meubles-marchal.fr)



Aline immo  
Agence immobilière  
Achat - Vente - Location - Estimation

**Au printemps tous vos projets fleurissent avec Aline immo'**

Rejoignez-nous au  
Salon du Journal de la Vallée  
pour fêter leurs 30 ans  
comme il se doit !

Venez nombreux  
le Dimanche 5 mai de 10H à 18H

Retrouvez-la dans son bureau situé au :

**129a Avenue de la Gare  
67130 SCHIRMECK**

📞 06 70 70 68 67  
✉ [contact@aline-immo.fr](mailto:contact@aline-immo.fr)  
🌐 [www.aline-immo.fr](http://www.aline-immo.fr)

Exposant  
le 5 mai  
30 ans JDLV



Rêvez  
imaginez  
nous créons !

**DF Clôtures Création**

Clôtures, portails, pergolas, portes de garage



En promotion . panneau rigide pro  
1m73Ht en gris anthracite  
**20%\*** de remise

\*Pour toutes commandes passées en mai 2024

Présence au Salon du  
journal de la Vallée le  
dimanche 05 mai 2024

[www.df-clotures.fr](http://www.df-clotures.fr)  
[contact@dfcloturescreation.fr](mailto:contact@dfcloturescreation.fr)  
☎ **06 18 93 51 62**

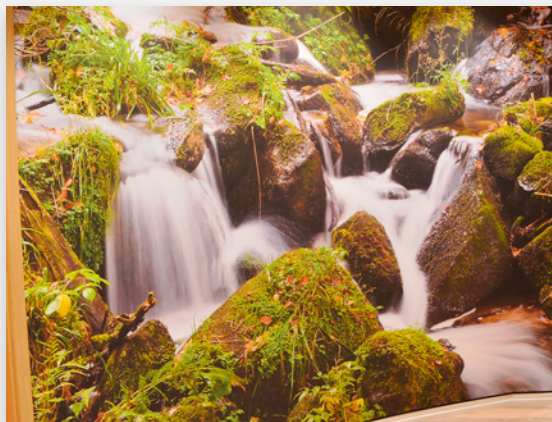


 **P.F. Bande**  
*Nos services dans le respect de la famille et du défunt*



**DEPUIS 50 ANS  
AU SERVICE DES FAMILLES  
NOUVEAU FUNÉRARIUM**

**Exposant  
le 5 mai  
30 ans JDLY**



**Funérarium «Le Lys Blanc»**  
67130 Barembach

03 88 97 00 75  
pompes.funebres.bande@gmail.com  
[www.pompesfunebresbande.com](http://www.pompesfunebresbande.com)



# La 35ème édition des Sentiers plaisir® ... démarre le 05 juin ! Et vous n'avez pas encore tout vu !

Exposant  
le 5 mai  
30 ans JDLV

L'Office de Tourisme de la Vallée de la Bruche lance le 05 juin la **35<sup>e</sup> édition des sorties pédestres estivales, les Sentiers plaisirs®**. La programmation, qui rassemble chaque année plus de 1500 participants sur 500 km parcourus en chemins de traverse, a pour principe de découvrir la vallée de la Bruche en compagnie d'habitants passionnés.

et unique sur la vallée de la Bruche à travers l'échange et la rencontre.

**Découvrir** les paysages, la faune, la flore, la Grande Histoire par les petites histoires, les pouvoirs de la Nature, les coins insolites avec ceux qui les connaissent le mieux et surtout en parlent avec leur cœur.

Repartir la tête pleine d'images, riche d'anecdotes et de pépites locales, heureux d'avoir passé « un bon moment entre amis ».

## Ce qu'il faut savoir sur les Sentiers plaisir® 2024 :

- Première sortie le 05 juin 2024 !
- Un calendrier de sorties tous publics, gratuites, sans inscription
- Seul en famille ou entre amis

**1 date,  
1 point de rendez-vous  
= 1 départ**

- 50 bénévoles experts mobilisés
- + de 100 sorties accompagnées de juin à septembre
- 5 thèmes à explorer : nature, patrimoine, famille, bien-être, éco-rando
- 51 balades différentes au gré des envies
- A noter ! 50% des sorties accessibles au départ depuis une gare

## NOUVEAUTÉ 2024

**Pour célébrer le coup d'envoi de la 35<sup>e</sup> édition une séance de « clean walk » le 20 juin à l'aube !** Cette initiative citoyenne, ouverte à tous, est une invitation à marcher dans la nature tout en ramassant les déchets en chemin.

Le walk matinal est suivi d'un petit déjeuner convivial entre bénévoles et ramasseurs-marcheurs.

## Prêts à réembellir la nature ?

**Rendez-vous pour ce « chantier plaisir » le 20 juin à 05H55 à la gare de Lutzelhouse. Départ à 06H15 à la place des musiciens à Lutzelhouse, retour vers 08H00.**

Vous êtes les bienvenus. Inscrivez-vous à l'office de tourisme : 03 88 47 18 51 ou en ligne [reservation.valleedelabruche.fr](http://reservation.valleedelabruche.fr)

Les Sentiers Plaisir® sont une création originale de l'Office de Tourisme

Le programme complet est disponible en ligne à partir du 1er mai 2024 sur le site internet [valleedelabruche.fr](http://valleedelabruche.fr) ou [rando-bruche.fr](http://rando-bruche.fr) et en version livret papier à partir du 15 mai 2024 sur simple demande à l'Office de Tourisme : 03 88 47 18 51 [tourisme@valleedelabruche.fr](mailto:tourisme@valleedelabruche.fr)

**Faites passer le mot et rendez-vous cet été sur nos sentiers !**



Chaque été non-stop depuis 1989, de juin à début septembre, une cinquantaine de bénévoles de la Vallée de la Bruche accueillent **gratuitement** habitants, visiteurs, excursionnistes d'un jour et vacanciers.

Un seul crédo : **partager à pied des expériences immersives** et porter un regard rare



**Une Association Intermédiaire présente sur le territoire de la Communauté de communes de la Vallée de la Bruche de Saales à Urmatt + Grendelbruch**

L'association BRUCHE EMPLOI est une structure d'insertion par l'activité économique agréée par l'État.

**Vous êtes un professionnel !**

Bruche Emploi écoute votre demande et met à votre disposition du personnel pour assurer des services auprès, d'entreprises, d'associations, de collectivités, de professions libérales, de commerçants et d'artisans (entretien des locaux, des espaces verts, remplacement de personnel, services lors d'événements...)

**Vous êtes un particulier !**

Bruche Emploi écoute votre demande et met à votre disposition du personnel pour la réalisation de tâches ménagère (repas, entretien du domicile, traitement du linge, aide aux courses, déchetterie, préparation de repas, jardinage) et travaux à domicile principalement auprès des familles, des personnes actives ou des personnes âgées.

**Vous êtes dans une démarche d'accès à l'emploi !**

Notre association a pour but de permettre à des personnes d'entrer dans une démarche d'accès à l'emploi (formation et mise à niveau / orientation-conseil / propositions d'emplois ponctuels).

Nos prestations peuvent être déductibles à 50% des impôts.



PERFORMANCES ÉNERGÉTIQUES, QUALITÉ, SÉCURITÉ ET INNOVATIONS, NOUS AVONS VOS SOLUTIONS

**OXYGEN**  
FERMETURES



**PROMOTION EXCEPTIONNELLE\***  
**ID3 Solar, technologie Bubendorff,**  
**le prix du volet baisse progressivement**  
**selon les quantités commandées\***

\*Prix unitaire dégressif, voir offres et conditions en magasin

**Volet roulant autonome à motorisation solaire :**

le seul volet conçu pour durer 2 fois plus longtemps  
0 watt consommé, installation rapide et sans travaux

**Pilotage intelligent :**

Pour un confort thermique et des économies d'énergies

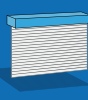
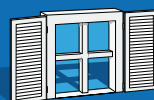
8 teintes au choix. Garantie de base 2 ans  
(pièces, main d'oeuvre et déplacements)  
modulable jusqu'à 10 ans, avec extensions payantes.

**Solar**  
by BUBENDORFF

Show-room à  
**Dinsheim-sur-Bruche**  
181c rue Général de Gaulle  
**03 88 04 45 95**  
www.oxygenfermetures.fr

Notre Point Fort : **La Pose**

Fenêtres  
Portes  
Volets



BOIS | PVC | ALU

# Ça bouge PRÈS DE CHEZ VOUS



## RALLYE D'ORIENTATION A FRECONRUPT

Le Club Vosgien de Schiltigheim-Bischheim organise son **2ème rallye d'orientation** le **Samedi 11 mai 2024 à Fréconrupt**.

3 catégories ouvertes à tous :

**Plaisir - Sportif Light - Sportif**

Lieu de la manifestation :

Refuge du Club Vosgien - 2 rue des Jardins - Fréconrupt  
Renseignements, inscription au **06 66 52 32 50**

[www.clubvosgienschiltigheim.com](http://www.clubvosgienschiltigheim.com)

Buvette - petite restauration sur place

## VENTE DE FLEURS À SAULXURES

Comme tous les ans l'association du VTT Club de Saulxures, vous propose **LE MERCREDI 8 MAI** une vente de fleurs de printemps. Vous trouverez à des prix une grande diversité de géraniums, pétunias, bégonias, impatiens, etc. Venez nous retrouver à partir de **9 HEURES**, devant sur la place de la Mairie de Saulxures plus d'info au **06.78.3762.51** après 19 H 00.

## REPRISE V.T.T. À SAULXURES

C'est la reprise au VTT Club de Saulxures ! L'association qui a plus de 20 ans, propose tous les samedis une balade très orientée loisir pour tous les âges (à partir de 8 ans) dans la vallée de la Bruche, ainsi que des ballades de quelques heures dans les Vosges. Les 2 premières balades sont gratuites, seul le casque est obligatoire et un vélo en bon état. Rendez-vous **TOUS LES SAMEDIS À 14 H** devant sur la place de la Mairie de Saulxures. Plus d'info au **06.78.3762.51** après 19 H 00.

## DANSE FORESTIÈRE À LUTZELHOUSE

**Les mardis ou vendredis de 10h à 11h essai gratuit de la danse énergétique féminine.** Au grand air, entouré d'arbres et de tous les éléments, dans un cercle de femmes vous êtes bienvenues à faire découvrir votre naturel, se connecter à l'état D'ÊTRE, au flux d'énergie réparatrice. A travers la danse des vagues, des huites, des spirales, les sons du yoga et les lents tourbillons rythmiques, on active les chakras du corps et construit un équilibre des énergies internes. Les vibrations naturelles d'amour et de joie sont éveillées. AU RDV, Inscription par sms : 07 82 87 37 97, 1ère séance gratuite.

## PRINTEMPS DES ARTS À LA BROQUE

**7ème édition du Printemps des Arts avec 58 participants qui exposeront leurs oeuvres les 25 et 26 mai à la Salle polyvalente de La Broque.**

Installation des artistes le 25 ouverture public 14h à 18h. Vernissage à 18h en musique avec un groupe local. Dimanche de 10h à 18h. Buvette stand pâtisserie les 2 jours. Dimanche à partir de 12h food truck avec des tartes flambées.



FRUITS & LEGUMES

DU MOIS

### LEGUMES DE MAI

- Asperge
- Brocoli
- Carotte
- Céleri
- Champignon
- Concombre
- Courgette
- Epinard
- Fèves
- Navet
- Patate douce
- Poireau
- Radis

### FRUITS DE MAI

- Ananas
- Banane
- Citron
- Fraises
- Kiwi
- Mandarine
- Pamplemousse
- Pomme
- Rhubarbe
- Tomates

### L'ASPERGE



L'asperge blanche a une bonne teneur en fibres douces. Cet aliment naturellement diurétique se distingue aussi par sa richesse en vitamine B9 et en vitamine C. Aussi, l'asperge a un pouvoir antioxydant. Les fibres douces contenues dans l'asperge favorisent le transit intestinal, le bien-être digestif et augmentent la sensation de satiété.

Source : marmiton.org



## SALADE DE PÂTES À L'ESPAGNOL



### Ingrédients : pour 15 pièces

- 3 poivrons rouges /verts
- 1 pot de tomates séchées
- 300g d'asperges vertes
- 1 fond de tarte brisée
- 1 chorizo doux ou fort
- 1 boîte de feta
- 100g d'olives noires
- sel, poivre

• Temps : 30 minutes préparation + 10 minutes de cuisson

Difficulté : ☹ ☹ ☹ ☹ ☹

### La Recette :

1. Cuire les farfalles «al dente», réserver à température ambiante.

2. Pendant ce temps, faire griller les 2 poivrons rouges au four à 220°, thermostat 7, jusqu'à ce qu'ils commencent à noircir légèrement.

3. A leur sortie, les mettre à refroidir dans un sac en plastique fermé à température ambiante (cela va décoller la peau).

4. Une fois tièdes, peler les poivrons et les couper en lamelles.

5. Couper la feta en cubes de 1 cm x 1 cm.

6. Couper les tomates séchées en petits morceaux; mettre l'huile d'olive des tomates de côté, elle vous servira pour votre vinaigrette.

7. Couper le chorizo en rondelles moyennes et les faire légèrement griller à la sauteuse sans matière grasse; le chorizo va dégraisser naturellement. Enlevez l'huile.

8. Mélanger tous les ingrédients (pâtes, poivrons, feta, tomates, olives et chorizo).

9. Faire une vinaigrette classique avec l'huile d'olive des tomates séchées.

Source : www.marmiton.org



Le Coin Gourmand



MONT CHAMP DU FEU À BELMONT  
**HÔTEL RESTAURANT SPA 4 \*\*\*\***  
*Détente & relaxation en pleine nature*

**30 chambres, 1 espace bien-être  
& 2 restaurants**

L'Auberge Hazemann  
Ouverte tous les midis,  
Buffet gourmand le dimanche

La Table du Champé  
Ouverte tous les soirs,  
Animation musicale le  
vendredi soir



Infos & réservations : 03.88.97.30.52 // [www.montchampdufeu.com](http://www.montchampdufeu.com)



**Christian Beck**  
LA BOUCHERIE  
Mais pas seulement  
Charcutier - Traiteur  
67130 LUTZELHOUSE  
facebook.com/christianbeck  
beck.christian@orange.fr

**Nos spécialités**

- Colis de viande
- Colis barbecue
- Colis surprise chaque dimanche  
+ de 8 sortes de Côtes de boeuf
- Viande sélectionnée terroir Français
- Assortiment barbecue

CHEZ NOUS, NOUS  
FABRIQUONS AU QUOTIDIEN  
TOUTE NOTRE CHARCUTERIE  
AVEC DES RECETTES  
ANCIENNES SANS ADDITIFS  
ET CONSERVATEURS

**PRODUIT FAIT MAISON**

Nous sommes solidaires  
de votre pouvoir d'achat  
Venez comparer notre rapport  
qualité-prix

**Ouvert le dimanche matin**

Exposant  
le 5 mai  
30 ans JDLV



**THOM'S  
BRASSERIE**

**NOUVEAUTÉ**  
Soirée à thème  
(karaoké,  
carnaval...)

**Viandes grillées**

**Tapas**

**Planchettes**  
charcuterie et fromages

**Tartes flambées**

**Pizzas**

**privatisez le  
KOTA GRILLE**  
planchas & raclettes  
10 personnes max.

**ouvert  
toute l'année**  
du jeudi au dimanche  
midi et soir en continu

15 Col du Donon - 67130 Grandfontaine  
tél. **06 229 13 282**

# Du Lac de Pierre-Percée aux Roches de la Xaveure et de Marie Fontaine



📍 7,5 km Point haut : 412m Point bas : 388 m Difficulté : Facile 🕒 ~ 2h35

Grand parking près de la zone d'embarcadère.

**(D/A)** Depuis le parking de l'embarcadère, face au lac, longez la route vers droite pour trouver un départ de sentier, un peu plus loin sur la gauche.

**(1)** Suivez ce sentier à gauche qui serpente le long le lac (balisage Anneau Rouge) jusqu'à la pointe du méandre.



Poursuivez le chemin forestier, à gauche, sur 200 m.

**(2)** Empruntez l'escalier à droite (balisage Anneau Rouge) pour atteindre, 200 m plus haut, une route forestière. Obliquez à gauche sur celle-ci, sur environ 500 m.

**(3)** Prenez à droite le petit sentier balisé Anneau Rouge qui vous amène rapidement par une courte montée assez raide aux Roches de la Xaveure. Remarquez la première roche en forme de tête d'éléphant et suivez, à droite, le sentier qui longe les roches. Passez plus loin devant la Roche du Guichet. Continuez sur ce sentier jusqu'à un chemin forestier, à un croisement.

**(4)** Tournez à droite sur ce chemin forestier, en direction de la Vierge Clarisse, pour arriver au carrefour de la cabane forestière.

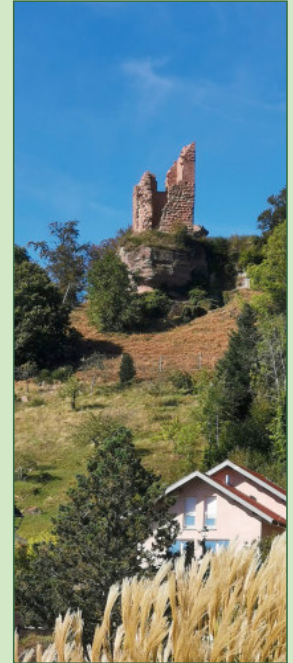
**(5)** Prenez en face, Sud-Est, le sentier VTT pour remonter, 200 m plus loin, sur la D182. Traversez-la pour continuer en face par le chemin forestier et, une cinquantaine de mètres plus bas, empruntez à droite le sentier pédestre balisé Anneau Rouge.

**(6)** Obliquez à droite dans le sentier Anneau Rouge (itinéraire modifié) qui vous conduit aux Roches de Marie Fontaine. Longez-les jusqu'à retrouver la D182.

**(7)** L'aller/retour au château de Salm et à son joli point de vue sur le lac est actuellement interdit pour réfection du site (sept 2023), mais à faire lorsque son accès sera à nouveau possible.

Poursuivez, à gauche, par le sentier descendant (balisage Rectangle Vert) au village de Pierre-Percée. Descendez la rue principale jusqu'à la mairie.

**(8)** Juste après celle-ci, tournez à droite Chemin de Froide Fontaine pour retrouver le grand parking de l'embarcadère **(D/A)**.



Rando proposée par : Visorando.com

## YOGA EN DUO + ART, MATINÉE PARENTS-ENFANTS A KLINGENTHAL

S'élever autrement, grandir par l'Art, l'Esprit et le Corps... Anastasiia Zueva et Clémence Prillard aiment créer, découvrir et faire découvrir de nouveaux univers, sensations, émotions pour les petits et les grands ! A partir de 2 ans, vos enfants peuvent partager avec vous la joie de la musique, la coopération et le rire des postures de yoga, la beauté de la danse, la tendresse d'un massage, ainsi que des jeux et pleins d'autres choses que les deux animatrices auront à cœur de vous partager ! Une matinée pas comme les autres, un vrai moment de bien-être où votre lien avec vous-mêmes et avec vos enfants sont au Centre! Boissons et petite restauration sur place. Au RDV, Info et réservation: 06 79 91 55 22 ou Inscription par sms 07 82 87 37 97

**Entree: 25€/couple, 40€/famille 2 adultes et 2 enfants. Gratuit pour le 3e enfant d'une même famille.**

## «PRINTEMPS DES CIMETIÈRES» À SCHIRMECK

Dans le cadre du «Printemps des cimetières», seul un évènement national dédié exclusivement au patrimoine funéraire et qui a lieu tous les ans au mois de mai, l'association des Amis de la synagogue de Schirmeck-La Broque vous invite à découvrir le cimetière juif. Retrouvez-nous **le Samedi 25 mai à 14H au cimetière de Schirmeck, rue du repos à Schirmeck.**

Venez découvrir les richesses patrimoniales méconnues de ce cimetière mais également la communauté juive de la Vallée à travers les différentes personnalités qui ont contribué à enrichir l'histoire de la ville. Cette année les femmes seront plus particulièrement mises à l'honneur ! Renseignements et guide du jour : Catherine Frissard 06.83.38.18.07

## JOURNÉE DE PRINTEMPS À LUTZELHOUSE

**La Case à Toto organise sa journée de Printemps le dimanche 5 mai 2024 de 10H00 à 16H00.**

Ci-dessous un petit aperçu du programme et des activités de la journée : A partir de 11H00, apéro concert avec l'harmonie Caecilia de Lutzelhouse. Parcours «petit pompier» et remise d'un diplôme avec les pompiers de Schirmeck. Atelier créatif avec l'Association Les mains de la Vallée. Atelier marionnettes avec l'association Un pas de géant. Activité artistique à partir de 13H00 avec Rémy Soitout, professeur de dessin. Atelier coiffure / maquillage. Tombola. Un photographe, Monsieur Renaut Clément, sera également présent tout au long de la journée pour immortaliser vos sourires et vos plus beaux portraits de famille. Prestation payante selon les modalités du prestataire. Atelier massage et réflexologie par Madame Sutter Camille. Mum and the gang sera également présente pour des petits ateliers de création.

**Repas uniquement sur réservation :** periscolaire.lutzelhouse@outlook.fr ou 09.64.43.92.19

Restauration par « la tablée de mon enfance à Fouday »

Assiette de Piëlla >>> 12 €/personne - Pour les enfants Knack / Frites >>> 6 €/personne - Buvette et vente de gâteaux sur place.

!ATTENTION ! Aucun repas ne pourra être pris sans réservation.

VENEZ NOMBREUX - L'équipe du périscolaire de la Case à toto.

## MARCHÉ AUX PUCES DINSHEIM-SUR-BRUCHE

**Le DIMANCHE 5 MAI.**

Restauration et buvette sur place.

VENEZ NOMBREUX

Renseignements : espacevasion@gmail.com

# AUDITION DÉODATIENNE

7 Rue d'Amérique, 88100 Saint-Dié-des-Vosges

fvuccino@auditiondeodatiennne.fr

03 29 27 17 08

[www.auditiondeodatiennne.fr](http://www.auditiondeodatiennne.fr)



# AUDITION BRUYEROISE

Maison Médicale

44 Bis Rue Abel Ferry 88600 BRUYERES

auditionbruyeroise@gmail.com

03 29 27 37 57



Aurélie SCHEIDECKER - Fabien VUCCINO



Julie VUCCINO

## 100 % Santé : Reste à charge 0 €

2 Appareils Auditifs Classe I + Garantie 4 ans + Prestations

**L**e laboratoire Audition Déodatienne assure une prise en charge de qualité en ce qui concerne la protection et la correction de l'audition.

Fabien Vuccino a suivi sa formation et obtenu son diplôme d'Etat d'audioprothésiste à l'Université de Pharmacie de Nancy. Salarié en Haute-Savoie, il avait envie de s'installer à son propre compte et c'est dans les Vosges, terre d'origine de sa compagne, à Saint dié Des Vosges, qu'il a ouvert, il y a 10 ans, son laboratoire au 7, Rue d'Amérique 88100 Saint Dié Des Vosges en lieu et place de la célèbre épicerie d'Arlette Georges.

Les troubles de l'audition ne se voient pas et peuvent induire des difficultés d'ordre social, des troubles de dépression ou une perte d'autonomie précoce. Une personne sur quatre dans le monde devrait avoir des problèmes d'audition d'ici à 2050 selon l'OMS.

### Témoignages

- Les oiseaux ne chantent plus. A la télévision les films sont inaudibles, les voitures surgissent sans bruit dans votre dos, quant à vos enfants ils murmurent au lieu de vous parler clairement. Alors vite ayez le réflexe Audition Déodatienne et la vie redeviendra pleine de chants d'oiseaux et des rires d'enfants. A Bon entendeur.
- Accueil très agréable, prise en charge et explications claires, personnalisées. Pas de pression commerciale mais gestes techniques adéquats. M. VUCCINO a un contact extrêmement cordial et sait mettre à l'aise facilement et lever les réticences dues à ce nouvel handicap. Mon et époux et moi recommandons l'Audition Déodatienne.
- Pas très motivée, je me suis décidée. J'ai été agréablement surprise. Quel plaisir de bien entendre. Personnel à l'écoute et agréable. Merci
- Quel bonheur de ne plus faire répéter mes interlocuteurs et surtout quel bonheur d'avoir eu affaire à Mr Vuccino, professionnel digne d'éloges : compétence, patience et aimabilité. Je suis très satisfaite.

### Un service sur mesure pour vos oreilles !

Les laboratoires Audition Déodatienne et Audition Bruyéroise assurent une prise en charge de qualité en ce qui concerne la protection et la correction de l'audition.

Julie VUCCINO Fabien VUCCINO, audioprothésistes diplômés d'Etat, mettent toute leur expérience et leur savoir-faire au service de votre audition.

#### • Une éthique :

La satisfaction du patient comme priorité

#### • Une prise en charge personnalisée :

Un service sur mesure pour chaque patient

#### • Un service de qualité :

Test auditif gratuit\*, Essai gratuit chez vous\*\*, Suivi régulier

#### • Un mot d'ordre :

- Disponibilité, efficacité, professionnalisme
- Une indépendance qui garantit une liberté de choix
- Une présence quotidienne
- Un accès pour personne à mobilité réduite.
- Bilan auditif gratuit\*
- Essai gratuit chez vous, sans engagement\*\*
- Le suivi et le contrôle illimité de votre appareillage

- Vous faites souvent répéter vos interlocuteurs ?
- Vous comprenez mal en milieu bruyant ?
- Vous augmentez souvent le son de votre téléviseur ?

Attention ce sont sûrement des signes évocateurs d'une baisse de l'audition ! N'hésitez pas à franchir le pas et à rencontrer cet homme sympathique, tout à votre écoute.

Prenez rendez-vous dès maintenant au  
**03 29 27 17 08**

# Ça bouge PRÈS DE CHEZ VOUS



## TROC PLANTES À COLROY LA ROCHE

Collectif Colroy, Sel de la Bruche et Amicale des apiculteurs vous proposent un **Troc Plantes**

**le DIMANCHE 12 MAI de 14 h à 17 h**  
à l'espace apicole de Colroy la Roche, route des Charasses.

Vous pourrez venir les mains vides et repartir gratuitement avec ce que vous voulez. Vous pourrez apporter des boutures, des graines offertes à qui les veut. Mais aussi des plantes d'intérieur, des revues de jardinage, des outils, ... Une visite du musée de l'apiculture sera également proposée à 15 h.

Dans ce cadre forestier magnifique, vous pourrez parcourir le sentier découverte.

Pas mieux pour faire le plein de nature !

En cas de mauvais temps, l'accueil sera assuré dans l'espace apicole.

Renseignement : Patrick O 663 775 554

## CONFÉRENCE DU JARDIN DES SCIENCES À MOLSHEIM

**Que le meilleur gagne ! Les concours dans le monde grec antique (Olympie, Delphes)**

SYLVAIN PERROT Docteur en archéologie grecque, chargé de recherche, Université de Strasbourg & CNRS. Les concours olympiques, qui célébraient Zeus, et les concours pythiques, organisés en l'honneur d'Apollon à Delphes, constituaient, avec les concours isthmiques et néméens, le quatuor des concours les plus anciens et les plus importants du monde grec antique. Le prestige d'y remporter une couronne de feuillage, dans des épreuves hippiques, athlétiques ou musicales, a traversé les siècles. La conférence tâchera de montrer comment on peut aujourd'hui faire l'histoire de ces concours, de leurs mythes fondateurs et de leurs principales évolutions à travers les siècles, à partir des textes, des images et des vestiges archéologiques. Ce sera aussi l'occasion de parcourir une galerie d'œuvres célèbres et de rencontrer quelques grands champions ou vedettes de la scène, aux palmarès impressionnants.

**La conférence aura lieu le jeudi 16 mai 2024, dans la salle de la Monnaie à 14h30, place de la Monnaie à Molsheim.**

La conférence est gratuite, ouverte à tous, accessible (ascenseur) à tout le monde sans inscription préalable.

## MARCHÉ DES ARTISANS À MUHLBACH/BRUCHE

Festi Vallée organise le **12 mai un marché des artisans et producteurs locaux** : 52 stands et buvette et petite restauration à Muhlbach sur Bruche. Renseignements : 06 68 80 70 98 ou festivalleemuhlbach@gmail.com

## DANSE ÉNERGÉTIQUE SPINFLY À KLINGENTHAL

Essai gratuit de la danse énergétique SpinFly à Klingenthal. **Le 23/05 ou 30/05 à 19h** venez découvrir cette pratique féminine et bienveillante avec la fondatrice du method Anastasiia (PhD) au Domaine de la Chouette à Klingenthal. C'est une heure de travail corporels en douceur, une danse de guérison en musique méditative, un chant vibratoire dans un cercle de femmes. Sur rendez-vous uniquement, inscription par SMS au: 0782873797, 1ère séance gratuite.

## CONFÉRENCE -DIAPORAMA À DORLISHEIM

La Bibliothèque Municipale organise :

**Conférence-diaporama : « La tradition alsacienne de la distillation des fruits »**

**Vendredi 24 mai, à 20h15, au Château (103-105 Grand rue), entrée libre**

La distillation des fruits est une vraie passion alsacienne. Au-delà de la tradition, du processus technique (la bonne utilisation d'un alambic), il y a la réglementation, le savoir-faire et la transmission des connaissances. M. Patrick JOST, membre du « syndicat des récoltants familiaux et producteurs d'eau de vie naturelle de la Haute Vallée de la Bruche », présentera les différents aspects de la distillation des fruits de nos vergers familiaux : il y a le résultat, l'eau de vie appelée le « schnaps », à la fois remontant, médicament, ingrédient essentiel dans la pâtisserie alsacienne. Mais il y a aussi l'apport écologique, car pour obtenir l'alcool, il faut les fruits, donc entretenir les vergers familiaux. Nous sommes alors dans la défense des paysages et de la biodiversité. **Conférencier : M. Patrick JOST**, bouilleur de cru de la haute vallée de la Bruche.

## MARCHÉ AUX PUCES À GRESSWILLER

L'amicale des Sapeurs Pompiers de Gresswiller (près de Molsheim), organise, son traditionnel **marché aux puces et artisanal, le Dimanche 02 juin 2024 de 8 heures à 18 heures.** Ce marché aux puces se tiendra sur le parking de la salle des Fêtes de Gresswiller.

Le cout des emplacements est de 12€ les 5 mètres ( 2€le mètre sup.) pour les particuliers et 18€ les 5 mètres ( 3€ le mètre sup.) pour les professionnels. Buvette et restauration sur place. **Renseignements** au 06.30.78.80.73

## VENTES DIVERSES À RAON L'ÉTAPE

Organisée par Solid'action, vente de meubles, bibelots, vaisselles, jouets, livres, vêtements hommes femmes enfants bébé, puériculture, linge de maison, lustres, outillages, cd, dvd, vinyls, etc... suite à débarras de maison, successions, dons de particuliers.

**42 rue du charmois à Raon l'Étape. Ouvert Dimanche 5 mai de 9h à 12h et en semaine du lundi au vendredi de 13h30 à 17h30**

## MARCHÉ AUX PUCES DU F.C. ROSHEIM

**Dimanche 19 MAI 2024 - Nouvelle DATE !** - PARCOURS autour du nouveau club house du foot. Métrage par 5m ou multiple de 5m uniquement. Particuliers : 15 les premiers 5m / 12€ pour 5m supplémentaires. Professionnels : 35€ pour 5m - 17€ pour 5m supplémentaires. Renseignements : 0695515259 (18H à 20H) - Email : fcrosheim@yahoo.com. Permanence club house FC Rosheim mardi Jeudi 19H à 21H. Coupon d'inscription téléchargeable sur [www.fcrosheim.com](http://www.fcrosheim.com) - **Soirée tartes flambées dès 17H au club house**

## MARCHE POPULAIRE À NIEDERHASLACH

L'Amicale des Sapeurs Pompiers de Niederhaslach vous invite à sa 23<sup>ème</sup> Marche Populaire Internationale **le Dimanche 19 mai 2024. Départ à la salle des fêtes de Niederhaslach (10 place des fêtes) entre 7H et 14H.** Parcours de 12 km + parcours adapté. **Inscriptions** : Braun Kevin - Tél : 06 29 33 04 77



# 6717

NATURE HÔTEL & SPA



## 6717 : Nature Hôtel et Spa

Hôtel 4 étoiles de charme, le 6717 Nature Hôtel & Spa est l'endroit idéal pour se ressourcer dans un cadre nature sur la route des vins d'Alsace. Escapade romantique, séjour exceptionnel en suite spa privatif pour célébrer une date spéciale, vacances en demi-pension pour découvrir la région, court séjour actif pour explorer la région à vélo ou en randonnée, journée Spa avec restauration pour déconnecter du quotidien, journée de travail et/ou séminaire résidentiel au vert. Pour toutes vos occasions, le 6717 et son équipe sauront vous combler pour partager d'inoubliables moments de détente et de gastronomie en Alsace.



Ancré à Ottrott, le 6717 se niche sur la Route des Vins d'Alsace. Localisé à équidistance de Strasbourg et Colmar, il offre un accès facile aux sites emblématiques tels que le Mont Sainte-Odile et le Château du Haut Koenigsbourg. L'établissement s'étend sur un domaine de 6 hectares, entre forêt et vignoble, proposant une décoration épurée intégrant des matériaux nobles, une lumière naturelle omniprésente, et une cuisine s'inspirant du rythme des saisons.

### La Table du 6717 : Une symphonie gastronomique

La Table du 6717, dirigée par Audrey Stippich et Régis Dell, représente l'apogée de la gastronomie au sein de l'établissement. Proposant une cuisine gastronomique créative, respectueuse de la nature et guidée par les saisons,

le restaurant offre une expérience culinaire exceptionnelle. Avec une cave riche de plus de 250 références, offrant des accords mets et vins exquis, le 6717 célèbre l'art de vivre à travers une approche gastronomique raffinée. Les salles lumineuses du restaurant Le Garden, ouvert à tous, ainsi que la terrasse ombragée en saison, offrent une expérience culinaire exceptionnelle dans un cadre enchanteur.

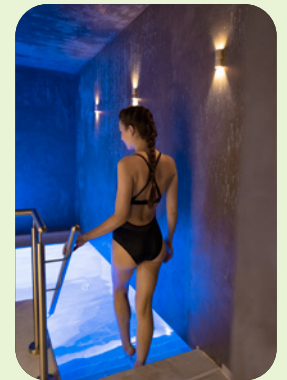


### Hébergement & confort

Le Clos des Délices a évolué pour devenir le 6717 Nature Hôtel & Spa, un havre intemporel composé de 35 chambres d'exception. Les 15 nouvelles suites, éléments centraux de l'établissement, se démarquent par leurs vastes espaces allant de 42m<sup>2</sup> à 90m<sup>2</sup>, certaines étant équipées d'un spa privatif. Elles harmonisent un design épuré, l'utilisation de matériaux naturels et une abondance de lumière. La Maison Blanche, de son côté, offre 20 chambres intimes allant de 18 à 63 m<sup>2</sup>, chacune présentant une décoration unique, créant ainsi des espaces personnalisés. L'atmosphère paisible et l'équipe attentionnée font du 6717 l'endroit idéal pour se ressourcer, promettant un confort et une élégance sans compromis.

### Spa & wellness : Évasion sensorielle au cœur du bien-être

Le spa du 6717 est bien plus qu'un espace dédié au bien-être, c'est un refuge où le temps semble s'arrêter. La piscine intérieure, le bain à remous, les animations thermo-ludiques, et le Pool Garden Spa en saison avec sa piscine extérieure et son balnéo sur le rooftop offrent une évasion sensorielle incomparable. Les saunas, le hammam, la salle de fitness, le yoga, et la gamme complète de soins contribuent à une expérience bien-être inoubliable. Dans cet environnement de quiétude, le 6717 crée une véritable symbiose entre le corps, l'esprit et la nature.



### Contact et Informations :

17 Route de Klingenthal – 67530 Ottrott  
Tél : 03.67.68.67.17  
Mail: info@6717hotelspa.com  
Site web : 6717hotelspa.com

Photos : ©Nis&For • Réalisation : NOIZY



Pompes Funèbres

Senger

SCHIRMECK

06 95 07 68 15

80A rue Traversière  
67130 SCHIRMECK

pompesfunebres.senger@gmail.com

Mir rede Elsassisch

# Les Artisans



# à côté de chez Vous



**SPEHNER**  
**Génie Climatique**

**03 88 67 84 85**  
contact@spehner.fr  
www.spehner.fr

**CHAUFFAGE | CLIMATISATION  
INSTALLATION ET MAINTENANCE  
PARTICULIERS & PROFESSIONNELS**

**GEISPOLSHHEIM - GARE**

**CARRELAGE  
MOCK-MATHIA**

*Du carrelage traditionnel jusqu'aux résines modernes*

- Salle de bain (clef en main)
- Pose de carrelage, mosaïques, pierre naturelle
- Réalisation de douche italienne
- Application de résine intérieur et extérieur (Tapis de pierre, semi lisse, paillettes, béton ciré...)
- Réalisation de chape
- Pose de lames et dalles PVC

**06 80 57 25 41 - 47 Bas Village - 67140 STOTZHEIM**  
contact@carrelagemock-mathia.fr • www.carrelagemock-mathia.fr

Adresse n°1  
12A rue du Château  
67570 ROTHAU

Adresse n°2  
177 Grand Rue  
67570 SCHIRMECK  
(sur RDV)

Tél : 03 88 97 85 37 / 06 87 11 65 83  
electrique.prophil@orange.fr  
sarl Philippe Merkel

**Vente de poêles et de granulés en bois**

**PORTES OUVERTES**  
le 6 avril 2024 de 10h à 23h

**Showrooms**  
de chauffage à énergies renouvelables

**Bois**  
Poêles, cheminées, inserts, chaudières, cuisinières

**Chez Austroflamm**  
3 modèles de poêles mixtes bois et granulés

**Granulés**  
Poêles et chaudières  
Pose - entretien - SAV

**Pose tubages et conduits**  
Électricité  
Dépannage  
Vente de luminaires et d'électroménager

**Austroflamm Clou Duo**  
(mixte bois/granulés)

**Austroflamm Ruby**  
(granulés)

**Austroflamm Clou Pellet**  
(granulés)

**Haas-Sohn Uppsalla Easy**  
pierre ollaire (bois)

Rothau : Ouvert mardi, jeudi, vendredi, samedi 10h-12h et 14h-16h . Fermé le lundi et mercredi.  
Contact au : 06 08 72 18 71 pour toutes questions ou prises de rendez-vous

*Peinture Philippe Hollinger*

**06 86 58 66 69 - DEVIS GRATUIT**

*Peinture intérieure - extérieure  
Revêtement sols et murs  
Projection et Enduits décoratifs*

32, Rue des Oies - 67 130 BAREMBACH  
10, Rue du Vieux Moulin - 88 210 LA PETITE RAON  
Mail : peinturehollinger@orange.fr

**SC déco**

**Rempl. Velux**  
**Volet roulant velux**  
**Aménagement Comble**  
**Carport-Pergola bois et alu**  
**Bardage bois et composite**  
**Terrasse bois et composite**  
**Vitrage isolant**  
**Paroi de douche**  
**Placard coulissant**

Tél : 06 63 41 50 39  
06 80 90 40 32  
Fax : 03 88 50 06 25  
MUHLbach sur BRUCHE

**VELUX**  
INSTALLATEUR  
CONSEIL

**QUALIBAT**  
2018

Devis Gratuit Artisan

Email : sergechatin@gmail.com  
Site web : www.scdeco.fr

Ne me jetez pas n'importe où, pensez à me recycler

### 1. Activité / Labyrinthe

Aide Puppy le chiot à revenir à sa niche



Source : <https://blog.ieducatif.fr>

### 2. Activité / Coloriage

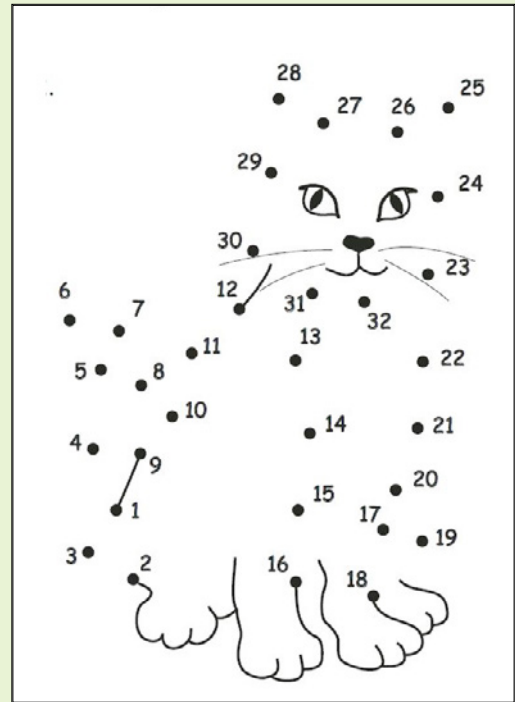
Amuse toi à colorier cette petite licorne assise sur la lune



Source : [albumdecoloriages.com](http://albumdecoloriages.com)

### 3. Activité / Points à relier

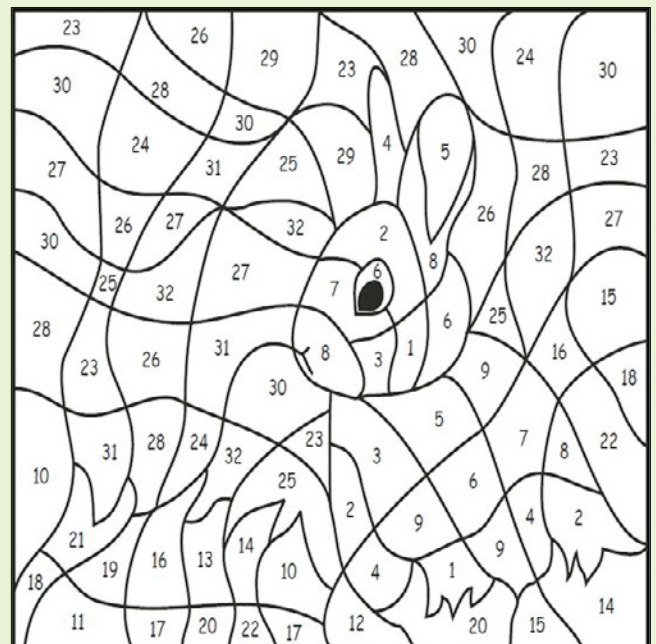
Découvre quel animal se cache derrière ses points à relier



Source : <https://slideplayer.fr/>

### 4. Activité / Coloriage par zones

Colorie en orange toutes les cases avec un nombre plus petit que 10.  
Colorie en vert tous les nombres entre 10 et 22.  
Colorie en bleu les nombres plus grands que 22.



Source : <https://slideplayer.fr/>

# Le Journal de la Vallée soutient l'emploi en partenariat avec :



## INDUSTRIE

**171QPZ** ADJOINT RESPONSABLE QUALITÉ (H/F) CDI  
ALTRORF (67) Expérience : 1 an - Formation : Bac+3, Bac+4 ou équivalents Qualité hygiène sécurité environnement Souhaité Langues : Allemand + Anglais Très bon Exigé

**172NDRN** OPÉRATEUR DE PRODUCTION POLYVALENT POSTÉ (H/F) CDI  
WISCHES (67) Expérience : 1 an - Travail posté en 3X8

**172FSP** PONCEUR EN MENUISERIE INDUSTRIELLE (H/F) Intérim 1 8 Mois  
WISCHES (67) - Expérience : 6 mois

**171SPKH** OPÉRATEUR DE PRODUCTION EN CÉRAMIQUE (H/F) Intérim 18 Mois  
WISCHES (67) Expérience : 2 ans - Formation : CAP

**172WLXD** CONDUCTEUR DE CAMION ASPIRATEUR (H/F) CDI  
BISCHOFFSHEIM (67) Expérience : 2 ans - permis C

**171VGYD** CHEF ATELIER MENUISERIE (H/F) CDI  
OBERHASLACH (67) Expérience : 3 ans - Formation dans le domaine de la menuiserie-ébénisterie

**172FCDY** MENUISIER D'AGENCEMENT (H/F) CDI  
OBERHASLACH (67) Expérience : 24 mois - Permis : B - Véhicule léger Souhaité

**171YWHS** ACCROCHEUR DÉCROCHEUR (H/F) Intérim 1 8 Mois  
SCHIRMECK (67) « Débutant accepté - Travail en 2X8 »

**172JSTG** AGENT DE PRODUCTION (H/F) Intérim 18 Mois  
SCHIRMECK (67) « Débutant accepté - Le CACES 3 est un plus »

**172MPYT** TOURNEUR CN (H/F) Intérim 12 Mois  
SCHIRMECK (67) Débutant accepté - Travail en 3 X 8

## RESTAURATION/HOTELLERIE

**171FKNN** COMMIS DE CUISINE (H/F) CDI  
LA BROQUE

**BROQUE (67)** Expérience : 6 mois - Formation : CAP, BEP et équivalents Cuisine Souhaité - Permis : B - Véhicule léger Souhaité

**172NTXY** BOUCHER ETALIER (H/F) CDI  
LA BROQUE (67) Débutant accepté

**171RTSV** CHARCUTIER (H/F) Intérim 6 Mois  
BISCHOFFSHEIM (67) - Expérience : 2 ans - Formation : CAP, BEP et équivalents Pas de domaine Exigé

**171FKNN** COMMIS DE CUISINE (H/F) CDI  
LA BROQUE (67) Expérience : 6 mois - Formation : CAP, BEP et équivalents Cuisine Souhaité - Permis : B - Véhicule léger Souhaité

**171MZNY** CONSEILLER VENDEUR BOUCHERIE H/F (H/F) CDI  
RUSS (67) Débutant accepté

**170WSTW** AGENT DE RESTAURATION (H/F) CDI - STILL (67) - Débutant accepté - Formation : CAP, BEP et équivalents restauration Souhaité

## BÂTIMENT

**172WLYG** ELECTROMÉCANICIEN (H/F) CDI  
BISCHOFFSHEIM (67) Expérience : 3 ans - formation en Electro-Technique (Bac à Bac +2)

**172JTFH** MONTEUR / CABLEUR (H/F) Intérim 18 Mois  
DACHSTEIN (67) Expérience : 2 ans - Formation : BAC PRO MELEC (Métiers de l'électricité et de ses environnements connectés)

## LOGISTIQUE/MÉCANIQUE

**171FNWF** APPROVISIONNEUR (F/H) CDI  
BAREMBACH (67) Expérience : 2 ans - Formation : Bac+2 ou équivalents Logistique Exigé - Langues : Anglais Correct Souhaité

**172WLYG** ELECTROMÉCANICIEN (H/F) CDI  
BISCHOFFSHEIM (67) Expérience : 3 ans - formation en Electro-Technique (Bac à Bac +2)

## SANTÉ

**171HCFP** ERGOTHÉRAPEUTE (H/F) CDI  
MUTZIG (67) « Débutant accepté - Formation : Bac+3, Bac+4 ou équivalents Ergothérapie Exigé »

**171SKLC** PHARMACIEN (H/F) CDI  
SCHIRMECK (67) - Débutant accepté - Formation : Bac+5 et plus ou équivalents Pharmacie Exigé Diplôme d'Etat docteur en Pharmacie

**170XGNG** AIDE MÉDICOPSYCHOLOGIQUE / ACCOMPAGNANT ÉDUCATIF ET SOCIAL (H/F) CDI  
STILL (67) Débutant accepté - Formation : Bac ou équivalent Exigé / DEAMP/DEAES

**171SQWY** AIDE SOIGNANT (H/F) CDI  
STILL (67) «Débutant accepté - Formation : Bac ou équivalent Exigé / DEAS

## TERTIAIRE

**172XG CZ** COMPTABLE (H/F) CDI  
LA BROQUE (67) - Expérience : 5 ans - Formation : Bac+2 ou équivalents Comptabilité Exigé

**171BBWH** CHARGÉ / CHARGÉE DE RECRUTEMENT (H/F) CDI  
SCHIRMECK (67) Expérience : 2 ans - Formation : Bac+2 ou équivalents Souhaité

## AUTRE

**171QPZ** ADJOINT RESPONSABLE QUALITÉ (H/F) CDI  
ALTRORF (67) Expérience : 1 an - Formation : Bac+3, Bac+4 ou équivalents Qualité hygiène sécurité environnement Souhaité Langues : Allemand + Anglais Très bon Exigé

**171TKBF** MAÎTRE - NAGEUR SAUVETEUR (H/F) Saisonnier 1 Mois  
BELLEFOSSE (67) « Débutant accepté - Formation : CAP, BEP et équivalents Natation Exigé BEESAN/BPJEPS ou BNSSA »

**171YKDW** OUVRIER PAYSAGISTE (H/F) CDD 3 Mois

**BISCHOFFSHEIM (67)** Débutant accepté - Formation : CAP, BEP et équivalents Pas de domaine Exigé

**172KBDB** EDUCATEUR DE GROUPE (MECS) (H/F) CDI  
LA BROQUE (67) - Expérience : 6 mois - Formation : Bac+2 ou équivalents / EJE / ES / CESF / ME / AES - Permis : B - Véhicule léger Souhaité

**172NSNG** EMPLOYÉ DE LIBRE-SERVICE ET CAISSIER (H/F) CDI  
LA BROQUE (67) Débutant accepté

**172VXXM** ASSISTANT ACCUEIL PETITE ENFANCE (H/F) - CDI  
LUTZELHOUSE (67) - Débutant accepté - Formation : CAP, BEP et équivalents Petite enfance Exigé /CAP AEPE ou équivalent

**172SNSK** OUVRIER / OUVRIÈRE PAYSAGISTE (H/F) CDI  
MOLLKIRCH (67) - Débutant accepté dans le secteur d'activité - Formation : CAP, BEP et équivalents Travaux paysagers Souhaité - Permis : B - Véhicule léger Exigé

**172SQWP** APPRENTI(E) PAYSAGISTE (H/F) CDI  
MOLLKIRCH (67) Débutant accepté

**171YGGB** ANIMATEUR PETITE ENFANCE (H/F) CDI  
MUTZIG (67) Débutant accepté - Formation : CAP, BEP et équivalents / CAP AEPE

**172XLBC** ANIMATEUR PÉRISCOLAIRE (H/F) CDD 3 Mois  
STILL (67) Débutant accepté - Formation : Bac ou équivalent Souhaité / Bafa ou en cours de formation / Trav à temps partiel

**171PNNP** AGENT DE SÉCURITÉ SSIAP I (H/F) CDI  
STRASBOURG (67) «Débutant accepté - Formation : Bac ou équivalent Prévention sécurité Exigé - Permis : B - Véhicule léger Souhaité

Pour postuler, vous pouvez transmettre votre CV par mail à :

✉ [entreprise.ALS0022@pole-emploi.net](mailto:entreprise.ALS0022@pole-emploi.net)

ou par voie postale à :

France Travail Molsheim  
16 B Rue de Gaston Romazzotti  
67120 Molsheim

Pour retrouver chaque jour des informations utiles, rejoignez-nous sur Facebook :



[www.facebook.com/FTravail.Molsheim](https://www.facebook.com/FTravail.Molsheim)

Exposant  
le 5 mai  
30 ans JDLV



**SAS Serge BARLIER**

**TRAVAUX PUBLICS TERRASSEMENT**

- > ASSAINISSEMENT AUTONOME
- > CAPTAGE DE SOURCE
- > ENROCHEMENT
- > MUR DE SOUTÈNEMENT
- > DRAINAGE
- > CHEMIN FORESTIER
- > MAÇONNERIE
- > PAVAGE
- > RÉCUPÉRATEUR D'EAU DE PLUIE




Avant      Après

28 Route du Ban de Sapt – 88210 ST-JEAN-D'ORMONT  
☎ 06 26 60 12 60    ✉ [sergebarlier@orange.fr](mailto:sergebarlier@orange.fr)

FENÊTRES  
PORTES  
VOLETS

**LUZ**  
PVC & ALUMINIUM

FABRICANT  
INSTALLATEUR



SIÈGE ET FABRICATION  
67700 MONSWILLER



VOTRE CORRESPONDANT :  
**Alexis MAIRE**



SALLE D'EXPOSITION  
SAVERNE  
7, rue Dreispitz - ZI Marlène  
67700 SAVERNE  
Tél. 03 88 02 10 20  
[commercial@lutz-pvc.fr](mailto:commercial@lutz-pvc.fr)

**LUZ - PVC .FR**

**Intermarché**  
LA BROQUE

LA BROQUE - SCHIRMECK  
Route du Donon  
03 88 97 11 20

NOUS SOMMES FIÈRS DE NOUS ENGAGER AUPRÈS DES PRODUCTEURS DE LA RÉGION EN VOUS PROPOSANT LA VIANDE DE BOEUF ISSUE DE FERMES SE TROUVANT À MOINS DE 40 KM

- 1  UN ÉLEVAGE RESPECTUEUX DE L'ENVIRONNEMENT ET DU BIEN-ÊTRE ANIMAL
- 2  UN PRIX JUSTE ET RÉMUNÉRATEUR POUR L'ÉLEVEUR
- 3  UNE VIANDE DE RACE RECONNUE POUR SES QUALITÉS GUSTATIVES

# MIEUX PRODUIRE POUR MIEUX MANGER

**VIANDE BOVINE FRANÇAISE**