

No.  
**339**  
08.22

# le journal de la Vallée

**Août 2022**

Diffusé le premier lundi du mois  
Tirage en 29 200 exemplaires

[www.lejournaldelavallee.fr](http://www.lejournaldelavallee.fr)



in



**24H/24**  
**7J/7**



# BRIGNON

**AMBULANCE - TAXI - VSL**  
**☎ 03 88 97 02 20**



UNE ÉQUIPE DE PROFESSIONNELS  
DE NOTRE VALLÉE

## À VOTRE DISPOSITION

(Corentin, Sylvain, Nicolas)

### Tous types de transports :

- Hospitalisations
- Dyalises
- Consultations
- Kinésithérapies
- Sorties
- Radiothérapie

Transport sanitaire toute distances

2A Rue de la gare, 67570 ROTHAU



## VENTES

**Vends frigo** hauteur 1m=20€  
- hauteur 1m40=40€ - 4  
pneus été BE 225/55/18 =  
100€ - Achète 4x4 puissant BE  
☎ 06 22 36 36 81

**Vends belle collection d'étain**  
95% étain - environ 30 pièces  
- prix à négocier

**1 pendule hauteur 1m50**  
en chêne à poids - chiffres  
romain et inscription sur le  
cadran - valeur originale  
2000 francs - 400 € à  
débatte  
17 Rue Principale, RANRUPT



## EMPLOI

**Cherche Vendangeurs** secteur  
Molsheim  
☎ 06 08 84 02 15 - 03 88 38 33 70

**Cherche personne pour  
ménage et repassage** secteur  
Umatt - 3/4h par semaine -  
CESU  
☎ 06 15 62 64 24

## DIVERS

**Retraité avec sa mini-pelle  
fait mini-travaux**  
☎ 06 22 36 36 81



### Imprimerie située à La Broque, recherche H/F : **OPERATEUR PAO INFOGRAPHISTE**

#### Description du poste :

- Mise en page et réalisation de différents supports de communication (journaux, brochures, dépliants, flyers, affiches...)
- Développer les projets, maquettes, de sa création à l'impression.
- Vous maîtrisez les différents outils graphiques : Suite Adobe (Photoshop, Illustrator, Indesign...)

#### Profil recherché :

- Vous maîtrisez les codes de mise en page. Une bonne orthographe et syntaxe. Une formation sur presse numérique vous sera proposée.
- Créatif(ve), autonome, organisé(e) et rigoureux(se), vous avez un esprit d'équipe.
- Vous êtes motivé, sérieux, attentif et désireux d'apprendre diverses techniques de production.

**Salaire motivant, 13e mois, mutuelle.**

**Merci d'adresser votre candidature à Imprimerie CIP**

**Email : [contact@imprimerie-cip.fr](mailto:contact@imprimerie-cip.fr)**

• **ABATTAGES D'ARBRES DIFFICILES**  
• **ELAGAGE**  
• **DÉBROUSSAILLAGE**



**HENRY CHRISTIAN**

46 C Rue de Schirmeck  
67570 ROTHAU

**06 07 75 55 67**  
**06 25 06 43 85**



**HENRY SARL**

N° AGREMENT 2017-N-967-00016      LICENCE N° 2012 / 42 / 000067

**VIDANGE FOSSE SEPTIQUE 7J / 7J - TRANSPORTS  
TERRASSEMENTS - RAMASSAGE DE FERRAILLE  
VENTE DE BOIS DE CHAUFFAGE - ENROCHEMENT  
LOCATION DE BENNES - DÉNEIGEMENT**

### LA LOCOMOTIVE ORGANISE UN JOB DATING SUR LA VALLÉE DE LA BRUCHE

**Venez rencontrer votre employeur lors du prochain Job Dating  
organisé par La Locomotive à La Broque !**

Vous êtes à la recherche d'un emploi ou d'un stage ? Ce Job Dating est fait pour vous ! De nombreuses entreprises de la Vallée de la Bruche sont à la recherche de collaborateurs et proposent des postes ouverts aux débutants.

Pour participer au Job Dating, rendez-vous le jeudi 20 octobre, de 14h30 à 19h00 à la Salle Polyvalente de La Broque, 166 Rue du Général de Gaulle.

Vous êtes une entreprise de la Vallée avec un projet de recrutement et vous souhaitez obtenir plus d'informations sur ce Job Dating ? Vous êtes à la recherche d'un emploi et que vous souhaitez être accompagné dans la réalisation de votre projet professionnel ? Contactez-nous dès aujourd'hui au 07.57.00.48.90 ou par mail à [schirmeck@la-locomotive.org](mailto:schirmeck@la-locomotive.org) !



Pour plus d'informations sur La Locomotive :  
[www.la-locomotive.org](http://www.la-locomotive.org)

**Facebook :** La Locomotive : Les chemins de faire



**LE JOURNAL DE LA VALLÉE / Imprimerie CIP** - 112 Rue du Général de Gaulle, 67130 La Broque

Tél. 03 88 97 00 03 - Service publicité : Sébastien 06 75 24 19 21 - Email : [contact@imprimerie-cip.fr](mailto:contact@imprimerie-cip.fr)

Directeur de la publication : Sébastien STAMM - Dépôt légal : 3<sup>ème</sup> trimestre 2022 - Toute reproduction interdite

**Distribué gratuitement dans les communes suivantes :** Schirmeck - La Broque - Barembach - Bellefosse - Waldersbach - Fouday - Solbach - Natzwiller - Haute Goutte - Wisches - Lutzelhouse - Grandfontaine - Albet - Hersbach - Belmont - Blancherupt - Wildersbach - Neuwiller la Roche - Wackenbach - Fréconrupt - Schwartzbach - Muhlbach sur Bruche - Russ - Rothau - La Claquette - Saales - Bourg Bruche - Colroy la Roche - Plaine - Ranrupt - St Blaise - Saulxures - Urmatt - Niederhaslach - Oberhaslach - Heiligenberg - Still - Dinsheim - Grendelbruch - Gresswiller - Mollkirch - Ban de Sapt - Belval - Chatas - Denipaire - Grandrupt - Hurbache - Menil de Senones - Le Mont - Moussey - La Petite Raon - Le Puid - Saint Jean d'Ormont - Saint Stail - Le Saulcy - Senones - Le Vermont - Vieux Moulin - Le Beulay - Colroy la Grande - Combrimont - Frapelle - La Grande Fosse - Lesseux - Lubine Lusse - La Petite Fosse - Provenchères sur Fave - Coinches - Neuwiller sur Fave - Pairs et Grandrupt - Remomeix - Sainte Marguerite - Dorlisheim - Mutzig - Molsheim - Rosheim





# LE «TOURISME DURABLE» VU DE LA VALLÉE DE LA BRUCHE

## Ça ressemble à quoi le tourisme « durable » ?

« Un tourisme qui tient pleinement compte de ses impacts économiques, sociaux et environnementaux actuels et futurs, en répondant aux besoins des visiteurs, des professionnels, de l'environnement et des communautés d'accueil ».

Il ne passe pas un jour où le concept « durable » ne soit dans toutes les bouches, n'occupe la une des médias et n'enflamment les débats. Certains trouvent même que « durable » est déjà un terme galvaudé, périmé...

A l'office de tourisme on voit les choses différemment. Le « durable » n'est pas une couche de peinture verte qu'on donne à point nommé pour s'acheter une bonne conscience à bon compte. La volonté de pratiquer dans la vallée de la Bruche un tourisme « durable » est un pilier de la stratégie touristique et un engagement pris noir sur blanc en 2018. Depuis longtemps ancré dans les esprits et dans la manière de développer un tourisme

basé sur la qualité de la relation humaine et le respect de la nature et de ceux qui la cultivent, notre engagement s'est concrétisé cette année par l'adhésion de l'office de tourisme, le **premier d'Alsace, au réseau national Acteurs du Tourisme Durable (ATD)**.

La reconnaissance d'un engagement de longue date, couronné en outre, par l'attribution d'un prix les **Trophées Horizons** pour son initiative des sorties pédestres accompagnées par les habitants « Sentiers plaisir » le 27 juin 2022 à Paris.

L'adhésion au label **ATD** permet à l'office de se doter **dans la durée** d'outils et de bonnes pratiques et de trouver un juste équilibre entre la maîtrise des impacts et le partage des valeurs avec les visiteurs.

Voyager **lentement**, préconiser le séjour et non la visite flash, privilégier les escapades **sans voiture**, faire de la découverte une expérience, une rencontre et un échange, encourager les formes de **mobilité durable** (le vélo, la marche, le train etc...), **préserver et protéger** les espaces naturels

et les habitats fragiles, proposer des offres qui font sens, dont on ressort transformé et ressourcé, gérer sobrement les flux touristiques, inciter à la consommation locale et responsable.

C'est notre marque de fabrique ! **La vallée de la Bruche a et peut tout ça !** dans l'intérêt bien compris des touristes et des habitants.

Dès maintenant et sans attendre **n'oubliez pas de participer à la grande enquête de mobilité** sur [www.valleedelabruche.fr](http://www.valleedelabruche.fr)

D'autres projets pour imaginer le tourisme de demain sont déjà dans les cartons !

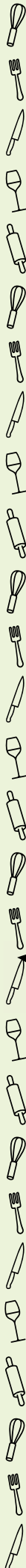
L'office de tourisme récompensé et lauréat des Trophées Horizon dans la catégorie « Ancrage local » pour ses rencontres pédestres avec les habitants lors de la cérémonie le lundi 27 juin 2022, à la Mairie du 20<sup>ème</sup> arrondissement de Paris.

## Vous voulez en savoir plus ?

[www.tourisme-durable.org](http://www.tourisme-durable.org)



# Le Coin Gourmand



## Ingrédients (2 pers.) :

- 3 branches de céleri-branche
- 2 œufs
- 2 cuillères à soupe de farine bombées
- 1 gousse d'ail
- ½ oignon
- 1 petit bouquet de ciboulette
- une pincée de noix de muscade
- une pincée de piment
- sel
- poivre
- huile d'olive

🕒 **Temps :** 15 minutes preparation + 30 minutes cuisson

**Difficulté :** 🍷🍷🍷🍷🍷

## La Recette :

1. Pelez l'ail et lavez le céleri-branché.
2. Séparez les côtes des feuilles et coupez les côtes et les feuilles en morceaux.
3. Faites cuire les côtes et l'ail à la vapeur une quinzaine de minutes, puis ajoutez les feuilles et poursuivez la cuisson encore 5 minutes environ.
4. Pendant ce temps, pelez et émincez l'oignon finement et faites-le revenir dans un peu d'huile d'olive, puis émincez la ciboulette.
5. Lorsque le céleri et l'ail sont cuits, égouttez-les (bien essorer) puis écrasez-les à la fourchette.
6. Dans un saladier, mélangez la farine tamisée et les œufs. Ajoutez le céleri écrasé, l'oignon, la ciboulette émincée, le piment, la muscade, le sel et le poivre. Mélangez.
7. Faites chauffer un peu d'huile dans une poêle, et placez-y des petites boules de pâtes et aplatissez-les avec le dos de la cuillère.
8. Faites cuire vos galettes 3 minutes de chaque côté, et servez chaud !



## FRUITS D'AOUT

- Abricot
- Amande
- Brugnion
- Cassis
- Figue
- Fraise
- Framboise
- Groseille
- Melon
- Mirabelle
- Mûre
- Myrtille
- Nectarine
- Noisette
- Pastèque
- Pêche
- Poire
- Pomme
- Prune
- Pruneau
- Raisin
- Tomate

## LEGUMES D'AOUT

- Ail
- Artichaut
- Aubergine
- Betterave
- Blette
- Brocoli
- Carotte
- Céleri-branché
- Chou blanc
- Chou romanesco
- Chou rouge
- Concombre
- Courge
- Courgette
- Épinard
- Fenouil
- Frisée
- Haricot vert
- Laitue
- Oignon
- Poivron
- Pomme de terre primeur
- Radis

## LE CÉLÉRI BRANCHE



Le céleri est une plante herbacée bisannuelle de la famille des Apiacées, cultivée comme plante potagère pour ses feuilles et sa racine tubérisée consommées comme légumes. Pauvre en calories, et figurant parmi les légumes les plus riches en fibre, le céleri-branché est un légume facile à préparer qui se déguste aussi bien cuit que cru. Sa saveur puissante en fait également l'allié de nombreux plats.



**ASSOCIATION DE PÊCHE DU KOHLPLATZ  
ETANG DE LA SCIERIE À ROTHAU**

**PÊCHE À LA TRUITE - VENTE DE TRUITE**



**Tarifs :**

**13€ la 1/2 journée - 23€ la journée**

Asticots, pâtes et appâts artificiels interdits

**OUVERT TOUS LES JOURS**

Renseignements au **06 07 83 53 00**

# Ça bouge PRÈS DE CHEZ VOUS



## SENTIERS DES PASSEURS

Vivre une page de l'histoire des Passeurs de l'Alsace (Bas-Rhin) à Moussey (Vosges).

**Mercredi 10 août, jeudi 25 août, samedi 10 septembre**

RDV en gare de Schirmeck à 8h00, voitures personnelles jusqu'à Salm ou directement pour 8h30 à Salm.

Randonnée de 4h30 de Salm à Moussey avec possibilité de repas fourni par un traiteur local (entrée, plat, fromage, dessert, boissons)

**Inscriptions et réservations :**

Hubert LEDIG : 03 88 97 04 52, Michel GANDER : 06 30 37 88 13  
François POURE : 06 07 87 86 47, Patrick CHOTEL : 06 45 47 72 29

## EXPOSITION PHOTO À URMATT

**du 19 juin au 18 septembre 2022**

Organisé par le club photo le Phot'Oeil

**Exposition photo en plein air**

*Parcours de découverte complexe sportif*

## GRAND VIDE-GRENIER À ROTHAU

**Le 15 août 2022**

Organisé par Rothau en Fête

**Prix de l'emplacement : 13€ les 5m<sup>2</sup>**

*Petite restauration + Buvette*

**Inscription :** Nathalie / 03 18 58 18 33 - Denise : 06 82 11 35 08

## FÊTE DU CHEVAL À PLAINE

**le 6 et 7 Août**

à la Salle des Fêtes de Plaine

*Organisée par l'Association des Cavaliers et Meneurs du Coin de Plaine*

restauration sur place, entrée libre

## FÊTE DU VILLAGE À BELVAL

**Le samedi 27 août 2022 à partir de 18h30  
sur la place de la mairie.**

*Organisé par l'Association Sports & Loisir de Belval (88210)*

En exclusivité cette année, une animation pop-rock avec le Duo Fifteen Tones en live de 20h à 22h suivi d'une animation DJ par MC Deeplight jusqu'au bout de la nuit !

Feux d'artifices - Buvette - Restauration sur place.

Ambiance champêtre assurée afin de réunir et ambiancer notre «Belle Vallée» ! Venez nombreux ! **Entrée libre.**

## EXPOSITION À LA MAISON DE RETRAITE DE SCHIRMECK

**du 1er juillet au 31 août 2022.**

Après trois ans, Alain-Michel ROBERT revient présenter des photographies sur le thème d'une rencontre entre les éoliennes et les tulipes sauvages. *Du ciel à la terre, sous le regard de son objectif, Alain-Michel a relié tous leurs mouvements. Les ailes de métal et leurs tournolements réguliers jusqu'à toucher les nuages. Les rondes subtiles des bruissonnantes tulipes sauvages devant les pas de celui qui apprécie leur beauté.* La galerie non commerciale est ouverte aux heures de bureau sauf le WE.

**Contacts :** [nanou.parent@laposte.net](mailto:nanou.parent@laposte.net) ou au 03 88 97 23 21  
Alain-Michel ROBERT : [amr.photo@laposte.net](mailto:amr.photo@laposte.net)

## STOPPEZ VOTRE BÉGAIEMENT AVEC LA MÉTHODE IMPOCO

L'institut d'élimination du bégaiement amicale du Grand-Est propose des stages gratuits sur demande à Molsheim.

**Contact :**

☎ 06 12 64 27 82 - [distelrene67@yahoo.fr](mailto:distelrene67@yahoo.fr)

## 24<sup>ème</sup> MARCHÉ AU PURCES DE L'AS MUTZIG



**Le Dimanche 28 Août 2022 de 6h00 à 18h00**

**Inscriptions :**

Mme BAYARD Chantal : 06 08 36 52 18  
Mr GUINGRICH Gilbert : 06 20 81 63 59

**Coût des emplacements :**

**12 € les 4 mètres linéaires + 2,50 € par mètre supplémentaire**

**Grillades - Tartes flambées - Boissons - Café - Croissants**

## «APRÈS-MIDI JEUX» À RANRUPT

**Tarot, belote, jeux de société à Ranrupt  
à la maison des Associations, 2 rue de la mairie**

Boissons et pâtisseries offertes

**Les dimanches 14 août, 11 septembre et 9 octobre**

Pour plus d'informations, merci de vous adresser au :  
06 70 49 40 44

## PISCINE MUNICIPALE PLEIN AIR À BELLEFOSSE

Bassin de 20m sur 10m situé à 700 mètres d'altitude dans un cadre montagnard. Bloc sanitaire et dallage rénovés. Pelouse et espace vert.

**Ouverture du 1er juillet au 31 août 2022**

**le lundi et le mardi de 13h à 18h**

**et du mercredi au dimanche de 11h à 18h**

**Tarifs :**

Adulte (à partir de 12 ans) : 3,50 €

Enfant : 2,50 €

Enfant (- de 5 ans) : gratuit ou carte d'abonnement

Pour tout renseignement : +33 (0)7 89 78 49 45



## Manifestations Estivales à Schirmeck été 2022

## CIRK'EN RUE

Les mercredis, du 20 juillet au 10 août,  
au parc du Bergopré, de 15h à 21h

**Les animations de l'après-midi**  
les mercredis de 15h à 18h

Atelier Peinture / Atelier Création / Atelier Cirque  
Echecs / Balades à Poney

- **Démonstrations d'arts martiaux**  
3 août de 17 h à 18 h - Place du Bergopré  
proposées par l'association Double Dragon Kung-fu de Shaolin.
- **Fête foraine**  
du vendredi 5 au mercredi 10 août - Place du Marché
- **Soirées tartes flambées**  
samedi 6 et dimanche 7 août - Place du Marché et salle des  
fêtes de Schirmeck - par la Fanfare de Schirmeck
- **Braderie**  
dimanche 7 août de 9h à 18 h - Grand'Rue  
Les commerces sont ouverts
- **Restauration et buvette**  
Pointe du Bergopré  
proposées par l'ASB Schirmeck-La Broque. Barbecue et tartes  
flambées de 18 h à 22h

- **Amant** par la Cie «Cirque Exalté»  
mercredi 3 août à 19h30

C'est tout simple, sur scène, un homme et une femme dansent. Ils s'aiment, c'est très clair, sans hésitation, sans questions. C'est un instant de célébration, où ils sont deux, où ils dansent. Ils tournent, ils tournent, à en perdre leurs pensées...

[www.cirque-exalte.com](http://www.cirque-exalte.com)  
55 minutes, pour tout public



Théâtre, humour et  
mentalisme  
60 minutes, pour tout public

- **La Méthode Urbain** par la Cie les  
Décatalogués (Drôme)  
mercredi 10 août à 19h30

Le commun des mortels ignore qu'accéder à la gloire et à la postérité n'est pas affaire de chance mais bel et bien de technique.

La méthode Urbain est une formation accélérée en manipulation des masses à l'usage de tous ceux qui ambitionnent de devenir maîtres du monde. Comprendre comment les puissants d'aujourd'hui en sont arrivés là, apprendre à devenir riche, à contrôler l'opinion publique et à bâtir un monde meilleur à votre image, c'est le défi que Marc-André Urbain, coach certifié, vous propose.

## Les Braderies de Schirmeck et Sâles

L'association Proval à le plaisir de vous annoncer l'organisation de ses deux braderies traditionnelles.

La première aura lieu le 7 août à Schirmeck (Grand Rue), avec plus de 50 exposants. Un mélange de commerçants et non sédentaire pour une offre diversifiée. Il sera possible de se restaurer sur place dans les établissements de la ville qui se feront un plaisir de vous accueillir.

En ce qui concerne la braderie de Saâles, elle aura lieu le 15 août. Les commerçants s'installeront dans la rue de la gare pour une question de sécurité et de circulation. Ce sont la aussi plus de 40 exposants qui sont attendus dans le village au portes des Vosges.

## Grande Braderie de Saâles

Rue de la Gare  
 organisée par  
 Proval et la Ville de Saâles

**15 Août 2022**

## Vide grenier

Parc Communal  
 organisé par  
 la Fraternelle Saâloise

## Manèges



Salle polyvalente de La Broque

**30 septembre** 17 h > 21 h

**1er et 2 octobre 2022**

10 h > 19 h 10 h > 18 h

## Proval Découvertes

Salon des professionnels de la Vallée de la Bruche

4 espaces  
 Plus de 60 exposants  
 5 000 visiteurs  
 Défilés mode et coiffure  
 Démonstrations  
 Animations



# BRADERIE

**7 AOÛT 2022**



Grand Rue



Marché du terroir et  
 de l'artisanat  
 Avenue de la Gare

POUR UNE JOURNÉE SEULEMENT

08 H À 18 H

un peu de tout

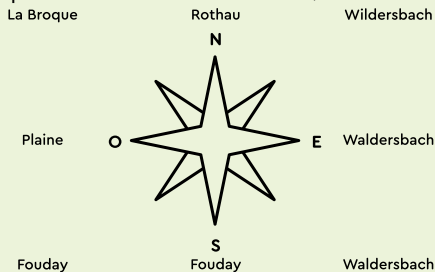
# SCHIRMECK





## Solbach

Solbach se situe à cheval entre la vallée de la Rothaine et la vallée de la Schirgoutte. Commune étagée au-dessus des forêts de Fouday, elle est proche du col de la Perheux, alors haut



lieu du Ban de la Roche qui s'élève à 699 mètres d'altitude.

### Géographie

Le point culminant de la commune est le mont Saint-Jean, à 750 mètres d'altitude, grande colline de chaumes qui surplombe l'agglomération. De nombreuses dessertes reliant le village au col de la Perheux contournent cette colline, très prisée des randonneurs.

À retenir que Solbach est à ce jour la moins peuplée des huit anciennes annexes du Ban de la Roche, et l'avant-dernière des 23 communes des cantons de Schirmeck et de Sâles réunis en termes de population, devant Blancherupt.

### Histoire

L'histoire de Solbach est intimement liée à celle du Ban de la Roche, puisque la commune faisait partie de ce territoire



avant la révolution. L'étymologie de ce village viendrait de langue alsacienne « Solbach » qui voudrait dire « Ruisseau Salé ». Autrefois ce village s'étalait au bord de la schleiffe de Berhine, qui mène du chemin vicinal de la folie à l'actuelle rue Principale, à environ 150 mètres au-dessus du panneau d'entrée du village.

L'agriculture a toujours été très présente dans ce village.

Le chemin de la Folie est le chemin reliant Rothau et Fouday et se trouvant sur les bans communaux de ces deux dernières communes ainsi que le ban communal de Solbach, séparant les deux communes au niveau du croisement avec le chemin de Berhine. Le chemin de la Folie est humide en conséquence, même lors de sécheresses, puisqu'il longe la Bruche sur sa rive Est.

### Jumelage

Comme sept autres communes du Ban de la Roche (Bellefosse, Belmont, Fouday, Neuwiller-la-Roche, Rothau, Wildersbach et Waldersbach), Solbach est jumelée depuis le 15 juillet 1984 avec Woolstock, une petite localité américaine de l'Iowa qui a accueilli au XIX<sup>e</sup> siècle des immigrants en provenance du Ban de la Roche.

### Toponymie

Composé du germanique sol (salé) et bach (ruisseau), ce qui se traduit par « ruisseau salé ».

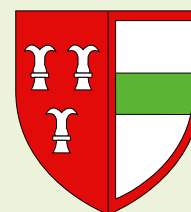
### Lieux et monuments

- Église surplombant la vallée.



### Héraldique

Les armes de Solbach se blasonnent ainsi :



« Parti : au premier de gueules aux trois rocs d'échiquier d'argent, au second d'argent à la fasce de sinople, à la bordure de gueules. »

Crédit photo : Ji-Elle

Vivre sans alcool organise

## SCHLAGER & VOLKSMUSIK MITTAG



Dimanche 11 septembre 2022  
à la Salle des Fêtes de Dorlisheim  
Rue Arthur Silberzahn

Tartes flambées dès 12h / Concert 14h

**Prix d'entrée : 30€**

Mme KOCHER : 03 88 38 46 34

## Jeu concours :

Tentez de gagner 10 billets gratuits !

Pour participer au tirage au sort et tenter de  
gagner 10 billets, renvoyez ce coupon à :  
Charlot MAETZ - 19, rue du Maire Eugène  
Maetz 67870 GRIESHEIM / MOLSHEIM  
avant le 20.08.2022  
cachet de la poste faisant foi.

Nom : \_\_\_\_\_

Prénom : \_\_\_\_\_

Adresse : \_\_\_\_\_

CP : \_\_\_\_\_

Ville : \_\_\_\_\_

Téléphone : \_\_\_\_\_

Mail : \_\_\_\_\_



Ne me jetez pas n'importe où, pensez à me recycler





## 1. Culture / La journée mondiale de la Photographie

**M**ise au point au début du XIXe siècle, la photographie (ou photo) est une technique permettant d'obtenir rapidement une image fidèle de la réalité saisie : un objet, un paysage, une personne... La première photographie fût réalisée en 1827 par le français Nicéphore Niépce.

Photo- (lumière), plus -graphie (dessiner) : cela donne « dessiner la lumière ».

Le photographe est celui qui prend des photos. Certains sont des professionnels : c'est leur métier. Certaines photos sont considérées comme de vraies œuvres d'art.

### Technique

La photo était jusqu'à la fin du XXe siècle dite argentique, car le support était un film rendu sensible à la lumière grâce aux caractéristiques des sels d'argent. Ensuite les appareils ont changé, la photo est devenue numérique, c'est-à-dire que les images n'ont plus de support matériel. Les appareils numériques sont entrés dans les foyers dans les années 1995 à 2000.

Malgré cette évolution des techniques, de nombreux photographes restent fidèles à la photographie argentique pour la qualité particulière du « grain » et des gris, mais aussi pour la durée de vie plus grande et attestée des supports.

### Vocabulaire de la photographie

- Champ (le paysage qui est visible sur la photo)
- Hors-champ (ce qui n'est pas visible car à côté)
- Contre-champ (le paysage qui est derrière le photographe)
- Objectif (la « fenêtre » où se fixe l'image) avec différents diamètres
- Portrait
- Panorama (large paysage, souvent un montage de plusieurs photos)
- Photo en pose longue (pour les photos de nuit, l'objectif reste ouvert longtemps pour que le peu de lumière s'imprime)
- Flou artistique (photo volontairement imprécise, cela cache les défauts)
- Fish-eye, très grand angle
- Plan : gros plan, plan d'ensemble...

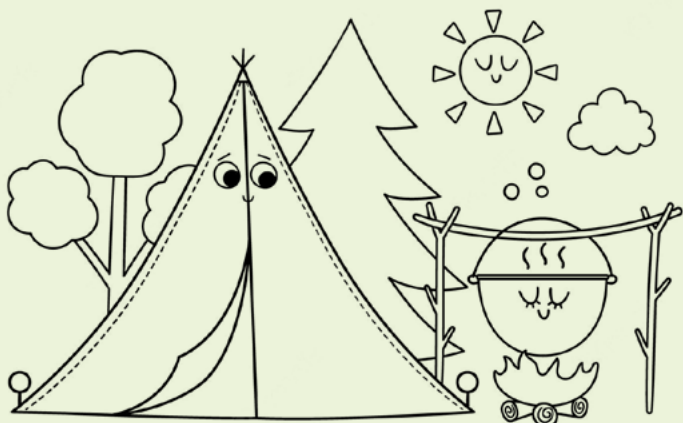
## 2. Activité / Relie les points

Et découvre la forme cachée !



## 3. Activité / Le jeu des différences

Trouve les 5 différences et colorie !





# Le Journal de la Vallée soutient l'emploi en partenariat avec :



## INDUSTRIE

**136VJQB** Électromécanicien de maintenance industrielle (H/F) CDI URMATT «Expérience : 5 ans - poste similaire en maintenance Industriel - Formation : Bac ou équivalent Pas de domaine Exigé - Langues : Allemand + Anglais Bon Souhaité

**136VJLQ** Ingénieur travaux neufs en maintenance industrielle (H/F) CDI URMATT Expérience : 5 ans en gestion de projets industriels - Formation : Bac+5 et plus ou équivalents Maintenance industrielle Souhaité

**136VJGH** Technicien de maintenance industrielle (H/F) CDI URMATT Expérience : 2 ans sur un poste similaire - Formation : Bac+2 ou équivalents

**135MBQY** Dessinateur / projeteur industriel (H/F) CDI OBERNAL Débutant accepté - Formation : Bac ou équivalent Dessin industriel Exigé

## RESTAURATION/HOTELLERIE

**137CGHK** Commis pâtissier (H/F) CDI FOU DAY Débutant accepté - Formation : CAP, BEP et équivalents Pâtisserie Exigé

**136PWCY** Serveur de restaurant (H/F) CDI DORLISHEIM Expérience : 1 an

**137DCJX** Commis de cuisine (H/F) CDI FOU DAY «Débutant accepté - lère expérience réussie en brigade - Formation : CAP, BEP et équivalents Restauration Exigé

**136FFCW** Vendeur - préparateur petite restauration (H/F) SAI 6 Mois WILDERSBACH Débutant accepté - Permis : B - Véhicule léger Exigé

**136RYRZ** Chef caviste/ maître de chai (H/F) CDI DORLISHEIM «Débutant accepté

**135XRLF** Chef de partie (H/F) CDI DORLISHEIM «Expérience : 2 ans - Formation : CAP, BEP et équivalents Cuisine Souhaité

**137DCPT** Commis de salle (H/F) CDI FOU DAY « Débutant accepté -Formation : CAP, BEP et équivalents Service salle Souhaité

## BÂTIMENT

**136JNBS** Façadier (H/F) CDI MUTZIG Débutant accepté- Permis : B - Véhicule léger Exigé

**137CXQJ** Monteur-échafaudeur (H/F) CDD 3 Mois NIEDERHASLACH Expérience : 4 ans - Permis : B - Véhicule léger Souhaité + C - Poids lourd Souhaité

**136SGRN** Electricien (H/F) CDI LA BROQUE «Expérience : 2 ans - Permis : B - Véhicule léger Exigé

**137DJTN** Technicien de pose de compteurs électriques (H/F) CDI MOLSHEIM Débutant accepté - Formation : Bâtiment second œuvre / électricité, maintenance, industrie souhaité - Permis : B - Véhicule léger Exigé

## ALIMENTAIRE

**135XTQD** Agent de fabrication de production alimentaire (H/F) CDI MOLSHEIM « Débutant accepté

## LOGISTIQUE/MÉCANIQUE

**135SCMF** Mécanicien automobile (H/F) CDI GRESSWILLER «Expérience : 2 ans - Formation : CAP, BEP et équivalents Mécanique automobile Exigé - Permis : B - Véhicule léger Exigé

**136NPPD** Mécanicien automobile (H/F) CDI MUTZIG «Débutant accepté - Permis : B - Véhicule léger Souhaité

**136GFQK** Conducteur livreur installateur (H/F) CDI MUTZIG «Débutant accepté - Permis : B - Véhicule léger Exigé

## TERTIAIRE

**136JTQX** Assistant administratif et commercial (H/F) CDI MOLSHEIM «Expérience : 1 an - Formation : Bac ou équivalent Secrétaire assistant Exigé ET Bac+2 ou équivalents Secrétaire assistant commercial Souhaité

## ÉDUCATION

**136NCQJ** Educateur chef de service socioéducatif (H/F) CDD 5 Mois LA BROQUE «Expérience : 6 mois - Formation : Bac+3, Bac+4 ou équivalents Action sociale Souhaité /

DE ES/AS/EJE ou équivalent - Permis : B - Véhicule léger Souhaité

**136FXTZ** Educateur spécialisé (H/F) CDD 2 Mois LA BROQUE «Expérience : 3 mois - Formation : Bac+2 ou équivalents Action sociale Exigé - Permis : B - Véhicule léger Souhaité

**136BDMW** Educateur de jeunes enfants resp.de structure d'accueil petite enfance (H/F) CDD 4 Mois LA BROQUE Expérience : 3 ans - Formation : Bac+2 ou équivalents Petite enfance Exigé /Educateur de jeunes enfants - 17h30/semaine

## SANTÉ

**136GFLS** Assistant dentaire (H/F) CDI MOLSHEIM « Débutant accepté - Formation : Bac+2 ou équivalents Assistance dentaire Exigé

**136VNJZ** Infirmier de soins généraux (H/F) CDI SCHIRMECK «Débutant accepté - Formation : Bac+3, Bac+4 ou équivalents Infirmier Exigé - Permis : B - Véhicule léger Exigé

## AUTRE

**136BFSX** Contrôleur technique automobile (H/F) CDI DINSHEIM SUR BRUCHE Débutant accepté - Formation : Bac ou équivalent Electricité automobile Souhaité BAC Pro Automobile - Permis : B - Véhicule léger Exigé

**135XFGD** Ouvrier de montage en appareils électriques (H/F) MIS 18 Mois DINSHEIM SUR BRUCHE Débutant accepté - Horaires en 3x8

**136ZZZS** Employé polyvalent de libre-service (H/F) CDI DORLISHEIM Débutant accepté - 24/semaine

**136LZMH** Valet / Femme de chambre (H/F) CDI DORLISHEIM Débutant accepté - 20h/semaine

**136BFBK** Agent de propreté de locaux (H/F) CDD 2 Mois GRESSWILLER « Débutant accepté - Permis : B - Véhicule léger Exigé

**135SBTR** Puéricultrice responsable de crèche (H/F) CDD 7 Mois LA BROQUE «Expérience : 3 ans - Formation : Bac+3, Bac+4 ou équivalents Infirmier Exigé

**136DTPV** Acheteur (H/F) CDI MOLSHEIM Formation : Bac+3, Bac+4 ou équivalents Logistique Exigé - Langues : Allemand + Anglais Courant Exigé

**135FDXH** Responsable d'exploitation du service collecte Junior (H/F) CDI MOLSHEIM « Débutant accepté - Formation : Bac+2 ou équivalents Souhaité OU Bac+3, Bac+4 ou équivalents - Permis : B - Véhicule léger Exigé - C - Poids lourd Souhaité

**135FFLT** Responsable d'exploitation du service collecte Confirmé (H/F) CDI MOLSHEIM Expérience : 10 ans - Formation : Bac+2 ou équivalents Souhaité OU Bac+3, Bac+4 ou équivalents - Permis : B - Véhicule léger Exigé - C - Poids lourd Souhaité

**136GHNT** Agent d'entretien maintenance polyvalent en collectivité (H/F) CDI MUTZIG «Expérience : 1 an - fonctions tech. d'entretien bâtiment - Permis : B - Véhicule léger Exigé - 25h/semaine

**135TPJQ** Directeur ALSH de Mutzig (H/F) CDI MUTZIG «Débutant accepté - Formation : CAP, BEP et équivalents Petite enfance Souhaité - BAFD

**135ZBGY** animateur nature environnement (H/F) CDD 12 Mois OBERHASLACH Expérience : 3 ans

**136HBLV** Employé de ménage (H/F) DDI 3 Mois SCHIRMECK Débutant accepté - Permis : B - Véhicule léger Exigé - 20h/semaine

**135VMMK** Préparateur de commandes (H/F) CDD 6 Mois SCHIRMECK Expérience : 3 ans -Formation : CAP, BEP et équivalents Logistique Souhaité

**136VJK** Chef de projet utilisateurs des systèmes d'information (H/F) CDI URMATT «Expérience : 5 ans dans domaine Commerce / IndustrieFormation : Bac+3, Bac+4 ou équivalents Commerce Exigé ou Marketing

**136JMPY** Technicien de bureau d'études (H/F) CDI WISCHES Débutant accepté -

Pour postuler, vous pouvez transmettre votre CV par mail à :

✉ [entreprise.ALS0022@pole-emploi.net](mailto:entreprise.ALS0022@pole-emploi.net)

ou par voie postale à :

Pôle Emploi Molsheim  
16 B Rue de Gaston Romazzotti  
67120 Molsheim

Pour retrouver chaque jour des informations utiles, rejoignez-nous sur Facebook :



[www.facebook.com/Poleemploi.Molsheim](http://www.facebook.com/Poleemploi.Molsheim)

# Les Artisans à côté de chez Vous



**HG**  
SERVICE  
**NETTOYAGE**  
LAVAGE TOUTES SURFACES VITRÉES  
VITRES VÉRANDAS VITRINES  
VOITURE EXT. / INT.

06 63 61 64 92

44 Rue des Déportés  
67570 ROTHAU

**SCHOTT Philippe**  
RÉNOVATION  
06 18 66 08 85

- Cloison sèche
- Isolation
- Parquet
- Carrelage
- Maçonnerie
- Couverture - Bardage

3 Les Houes - 88490 LA GRANDE FOSSE  
Entrepôt à NATZWILLER  
Mail : schott.ph67@gmail.com

**SC**  
**déco**

Rempl. Velux  
Volet roulant velux  
Aménagement Comble  
Carport-Pergola bois et alu  
Bardage bois et composite  
Terrasse bois et composite  
Vitrage isolant  
Paroi de douche  
Placard coulissant

VELUX®  
INSTALLATEUR  
CONSEIL

RGE  
QUALIBAT  
2018

Tél : 06 63 41 50 39  
06 80 90 40 32  
Fax : 03 88 50 06 25  
MUHLbach sur BRUCHE

Devis Gratuit Artisan

Email : sergechatin@gmail.com  
Site web : www.scdéco.fr

*Peinture Philippe Hollinger*  
06 86 58 66 69 - DEVIS GRATUIT

*Peinture intérieure - extérieure*  
*Revêtement sols et murs*  
*Projection et Enduits décoratifs*

32, Rue des Oies - 67 130 BAREMBACH  
10, Rue du Vieux Moulin - 88 210 LA PETITE RAON  
Mail : peinturehollinger@orange.fr



Artisans, réservez votre emplacement pour le prochain semestre !

Contactez Sébastien au **06 75 24 19 21**

